

Statistik 2008

des Landessportbundes Mecklenburg Vorpommern e. V.

Landessportbund Mecklenburg-Vorpommern

Statistikauswertung 2008

Verhältnis Vereine und Mitglieder zur Bevölkerung

Kreis	Anzahl der Mitgl.01.01.2008	Wohnbevöl- kerung 1/2007	% ualer Anteil z.BeVölkerung	Anzahl der Vereine	Ø-Mitglieder pro Verein	Mitgliederzuwachs zum 01.01.07	%	Zuwachs Vereine zum 01.01.07
Greifswald	10.811	53.434	20,23	72	150	707	7,00	-1
Neubrandenburg	12.459	67.517	18,45	66	189	343	2,83	4
Rostock	36.021	199.868	18,02	177	204	2.016	5,93	4
Schwerin	17.365	96.280	18,04	99	175	-418	-2,35	-2
Stralsund	8.914	58.288	15,29	62	144	-62	-0,69	-1
Wismar	5.622	45.182	12,44	42	134	93	1,68	-1
Bad Doberan	12.772	119.486	10,69	117	109	-96	-0,75	-3
Demmin	7.472	85.241	8,77	105	71	-129	-1,70	-5
Güstrow	12.157	104.294	11,66	107	114	81	0,67	-1
Ludwigslust	15.021	127.310	11,80	144	104	95	0,64	1
Mecklenburg-Strelitz	8.485	82.365	10,30	85	100	12	0,14	0
Müritz	8.271	67.002	12,34	88	94	174	2,15	1
Nordvorpommern	12.586	110.906	11,35	136	93	595	4,96	-3
Nordwestmecklenburg	13.297	119.362	11,14	115	116	201	1,53	4
Ostvorpommern	13.676	109.219	12,52	147	93	613	4,69	0
Parchim	11.219	101.279	11,08	120	93	173	1,57	1
Rügen	6.743	70.459	9,57	82	82	393	6,19	1
Uecker-Randow	12.191	76.262	15,99	130	94	268	2,25	0
Gesamt	225.082	1.693.754	13,29	1.894 ⁽¹⁾	119	5.059	2,30	-1
Gesamt- 01.01.2007	220.023	1.707.266(01/06)	12,89	1.895	116			
Gesamt- 01.01.2006	215.274	1.719.653(01/05)	12,52	1.886	114			
Gesamt- 01.01.2005	210.668	1.732.226(01/04)	12,16	1.867	113			
Gesamt - 01.01.2004	206.891	1.744.624(01/03)	11,86	1.848	112			
Gesamt - 01.01.2003	202.901	1.759.877(01/02)	11,53	1.837	110			
Gesamt - 01.01.2002	199.280	1.775.703(01/01)	11,22	1.826	109			
Gesamt - 01.01.2001	197.269	1.786.081 (3/00)	11,04	1.794	110			
Gesamt - 01.01.2000	195.073	1.794.856 (6/99)	10,87	1.716	114			
Gesamt - 01.01.1999	192.737	1.803.420 (6/98)	10,75	1.639	118			
Gesamt - 01.01.1998	185.199	1.815.786 (6/97)	10,20	1.582	117			
Gesamt - 01.01.1997	172.319	1.820.587 (6/96)	9,47	1.508	114			
Gesamt - 01.01.1996	163.066	1.836.996 (6/95)	8,92	1.448	113			
Gesamt - 01.01.1995	156.055	1.836.996 (6/94)	8,50	1.366	114			
Gesamt - 01.01.1994	143.746	1.849.552 (9/93)	7,77	1.271	113			
Gesamt - 01.01.1993	130.750	1.883.340 (6/92)	6,94	1.147	114			
Gesamt - 01.01.1992	121.109			1.116	109			
Gesamt - 25.05.1991	121.788			1.065	114			

(1)im Landessportbund sind weitere
118 Mitgliedsvereine, die aber keine
Bestandserhebung zum 01.01.2008
abgegeben haben

Landessportbund Mecklenburg-Vorpommern

Statistikauswertung 2008

Verhältnis Mitglieder zur Bevölkerung

Kreis	Anzahl der Kinder/Jugendl KiJu 01.01.08	Bevölker. 1/07	% ualer Anteil z.Bevölkerung	Anzahl der Mitgl.01.01.08	Wohnbevöl- kerung 1/2007	% ualer Anteil z.Bevölkerung	Anzahl der Vereine	Ø-Mitglieder pro Verein	Mitgl.-zuwachs zum 01.01.07	%	Zuwachs Vereine zum 01.01.07
Greifswald	3.267	6.852	47,68	10.811	53.434	20,23	72	150	707	7,00	-1
Neubrandenburg	4.247	8.830	48,10	12.459	67.517	18,45	66	189	343	2,83	4
Rostock	11.947	23.976	49,83	36.021	199.868	18,02	177	204	2.016	5,93	4
Schwerin	4.979	12.314	40,43	17.365	96.280	18,04	99	175	-418	-2,35	-2
Stralsund	2.526	7.181	35,18	8.914	58.288	15,29	62	144	-62	-0,69	-1
Wismar	2.168	5.350	40,52	5.622	45.182	12,44	42	134	93	1,68	-1
Bad Doberan	4.376	18.191	24,06	12.772	119.486	10,69	117	109	-96	-0,75	-3
Demmin	2.659	12.293	21,63	7.472	85.241	8,77	105	71	-129	-1,70	-5
Güstrow	3.655	15.504	23,57	12.157	104.294	11,66	107	114	81	0,67	-1
Ludwigslust	5.207	19.636	26,52	15.021	127.310	11,80	144	104	95	0,64	1
Mecklenburg-Strelitz	2.471	11.666	21,18	8.485	82.365	10,30	85	100	12	0,14	0
Müritz	2.782	9.572	29,06	8.271	67.002	12,34	88	94	174	2,15	1
Nordvorpommern	3.693	15.719	23,49	12.586	110.906	11,35	136	93	595	4,96	-3
Nordwestmecklenburg	4.893	19.300	25,35	13.297	119.362	11,14	115	116	201	1,53	4
Ostvorpommern	3.963	15.291	25,92	13.676	109.219	12,52	147	93	613	4,69	0
Parchim	3.845	14.673	26,20	11.219	101.279	11,08	120	93	173	1,57	1
Rügen	2.547	9.339	27,27	6.743	70.459	9,57	82	82	393	6,19	1
Uecker-Randow	3.832	10.298	37,21	12.191	76.262	15,99	130	94	268	2,25	0
Gesamt	73.057	235.985	30,96	225.082	1.693.754	13,29	1.894 ⁽¹⁾	119	5.059	2,30	-1
Gesamt - 01.01.2007	72.274	249.769	28,94	220.023	1.707.266(01/06)	12,89	1.895	116			
Gesamt - 01.01.2006	71.006	265.312	26,76	215.274	1.719.653(01/05)	12,52	1.886	114			
Gesamt - 01.01.2005	71.326	279.666	25,50	210.668	1.732.226(01/04)	12,16	1.867	113			
Gesamt - 01.01.2004	71.991	294.670	24,43	206.891	1.744.624(12/02)	11,86	1.848	112			
Gesamt - 01.01.2003	73.256	310.361	23,60	202.901	1.759.877(12/01)	11,53	1.837	110			
Gesamt - 01.01.2002				199.280	1.775.703(12/00)	11,22	1.826	109			
Gesamt - 01.01.2001				197.269	1.786.081 (3/00)	11,04	1.794	110			
Gesamt - 01.01.2000				195.073	1.794.856 (6/99)	10,87	1.716	114			
Gesamt - 01.01.1999				192.737	1.803.420 (6/98)	10,75	1.639	118			
Gesamt - 01.01.1998				185.199	1.815.786 (6/97)	10,20	1.582	117			
Gesamt - 01.01.1997				172.319	1.820.587 (6/96)	9,47	1.508	114			
Gesamt - 01.01.1996				163.066	1.828.636 (6/95)	8,92	1.448	113			
Gesamt - 01.01.1995				156.055	1.836.996 (6/94)	8,50	1.366	114			
Gesamt - 01.01.1994				143.746	1.849.552 (9/93)	7,77	1.271	113			
Gesamt - 01.01.1993				130.750	1.883.340 (6/92)	6,94	1.147	114			
Gesamt - 01.01.1992				121.109		1.116	1.116	109			
Gesamt - 25.05.1991				121.788		1.065	1.065	114			

(1)im Landessportbund sind weitere 118 Mitgliedsvereine, die aber keine Bestandserhebung zum 01.01.2008 abgegeben haben

Landessportbund M-V e.V.

Mitgliederzahlen nach Altersklassen

AK	Summe		bis 6		bis 14		bis 18		bis 26		bis 40		bis 50		bis 60		bis 99		Vereine		
	2007	2008	2007	2008	2007	2008	2007	2008	2007	2008	2007	2008	2007	2008	2007	2008	2007	2008	2007	2008	
Kreis Greifswald																				73	72
männl.	5982	6465	242	293	1065	1084	591	502	881	870	1192	1534	839	883	500	594	672	705			
weibl.	4122	4346	280	305	762	792	360	291	516	492	580	734	526	521	410	444	688	767			
Summe	10104	10811	522	598	1827	1876	951	793	1397	1362	1772	2268	1365	1404	910	1038	1360	1472			
Kreis Neubrandenburg																				62	66
männl.	6784	6959	496	563	1340	1394	718	633	836	903	1135	1081	995	1004	610	716	654	665			
weibl.	5332	5500	391	438	775	865	425	354	388	356	565	602	902	824	588	719	1298	1342			
Summe	12116	12459	887	1001	2115	2259	1143	987	1224	1259	1700	1683	1897	1828	1198	1435	1952	2007			
Kreis Rostock																				173	177
männl.	20070	21204	1308	1340	3407	3777	2156	2069	2724	3010	3816	4078	2768	2847	1650	1750	2241	2333			
weibl.	13935	14817	1114	1166	2341	2618	1208	977	1112	1249	1485	1533	1671	1705	1270	1376	3734	4193			
Summe	34005	36021	2422	2506	5748	6395	3364	3046	3836	4259	5301	5611	4439	4552	2920	3126	5975	6526			
Kreis Schwerin																				101	99
männl.	10454	10265	414	388	1496	1592	1169	1065	1147	1123	1855	1746	1795	1745	1188	1201	1390	1405			
weibl.	7329	7100	368	366	978	1039	579	529	532	543	999	862	1115	1004	863	782	1895	1975			
Summe	17783	17365	782	754	2474	2631	1748	1594	1679	1666	2854	2608	2910	2749	2051	1983	3285	3380			
Kreis Stralsund																				63	62
männl.	5669	5634	228	198	872	889	529	465	986	938	1072	1061	867	873	489	575	626	635			
weibl.	3307	3280	227	161	542	580	259	233	377	372	459	451	440	470	293	288	710	725			
Summe	8976	8914	455	359	1414	1469	788	698	1363	1310	1531	1512	1307	1343	782	863	1336	1360			
Kreis Wismar																				43	42
männl.	3674	3684	307	316	576	619	409	398	431	419	614	597	530	530	373	371	434	434			
weibl.	1855	1938	222	258	390	362	235	215	148	160	243	270	264	284	146	151	207	238			
Summe	5529	5622	529	574	966	981	644	613	579	579	857	867	794	814	519	522	641	672			
Kreis Bad Doberan																				120	117
männl.	8401	8319	341	345	1630	1764	1040	826	1291	1331	1395	1305	1309	1279	807	846	588	623			
weibl.	4467	4453	233	216	804	837	476	388	354	356	722	661	749	792	511	524	618	679			
Summe	12868	12772	574	561	2434	2601	1516	1214	1645	1687	2117	1966	2058	2071	1318	1370	1206	1302			
Kreis Demmin																				110	105
männl.	5355	5278	126	165	985	1058	679	550	829	847	984	897	906	875	514	523	332	363			
weibl.	2246	2194	109	119	537	541	266	226	173	164	352	345	365	335	193	222	251	242			
Summe	7601	7472	235	284	1522	1599	945	776	1002	1011	1336	1242	1271	1210	707	745	583	605			
Kreis Güstrow																				108	107
männl.	8065	7975	232	275	1369	1383	893	717	1236	1231	1630	1546	1270	1315	765	803	670	705			
weibl.	4011	4182	120	228	657	725	385	327	375	321	759	730	717	744	469	539	529	568			
Summe	12076	12157	352	503	2026	2108	1278	1044	1611	1552	2389	2276	1987	2059	1234	1342	1199	1273			
Kreis Ludwigslust																				143	144
männl.	9160	9145	362	430	1672	1753	1114	971	1374	1354	1693	1580	1410	1455	884	911	651	691			
weibl.	5766	5876	340	412	1032	1075	606	566	528	517	868	855	1016	1021	585	615	791	815			
Summe	14926	15021	702	842	2704	2828	1720	1537	1902	1871	2561	2435	2426	2476	1469	1526	1442	1506			

Landessportbund M-V e.V.

Mitgliederzahlen nach Altersklassen

AK	Summe		bis 6		bis 14		bis 18		bis 26		bis 40		bis 50		bis 60		bis 99		Vereine	
	2007	2008	2007	2008	2007	2008	2007	2008	2007	2008	2007	2008	2007	2008	2007	2008	2007	2008	2007	2008
Kreis Mecklenburg-Strelitz																			85	85
männl.	5650	5621	136	149	900	911	697	552	898	942	979	1005	969	972	532	562	539	528		
weibl.	2823	2864	108	137	456	438	286	284	225	264	464	411	512	552	319	343	453	435		
Summe	8473	8485	244	286	1356	1349	983	836	1123	1206	1443	1416	1481	1524	851	905	992	963		
Kreis Müritz																			87	88
männl.	5194	5283	187	227	860	942	698	591	845	856	926	914	856	861	447	481	375	411		
weibl.	2903	2988	117	161	505	572	353	289	261	246	401	384	495	482	344	369	427	485		
Summe	8097	8271	304	388	1365	1514	1051	880	1106	1102	1327	1298	1351	1343	791	850	802	896		
Kreis Nordvorpommern																			139	136
männl.	7340	7712	187	187	1285	1367	718	691	1092	1048	1363	1426	1236	1372	739	813	720	808		
weibl.	4651	4874	135	163	895	911	416	374	408	406	797	768	804	878	460	523	736	851		
Summe	11991	12586	322	350	2180	2278	1134	1065	1500	1454	2160	2194	2040	2250	1199	1336	1456	1659		
Kreis Nordwestmecklenburg																			111	115
männl.	8131	8222	418	413	1615	1790	853	807	1235	1281	1502	1453	1108	1138	811	724	589	616		
weibl.	4965	5075	329	364	1023	1083	495	436	441	471	804	753	819	889	545	536	509	543		
Summe	13096	13297	747	777	2638	2873	1348	1243	1676	1752	2306	2206	1927	2027	1356	1260	1098	1159		
Kreis Ostvorpommern																			147	147
männl.	8802	9050	230	345	1206	1335	952	781	1214	1340	1709	1702	1539	1514	1051	1114	901	919		
weibl.	4261	4626	151	281	752	847	336	374	389	359	782	767	774	746	535	585	542	667		
Summe	13063	13676	381	626	1958	2182	1288	1155	1603	1699	2491	2469	2313	2260	1586	1699	1443	1586		
Kreis Parchim																			119	120
männl.	7233	7284	197	198	1298	1431	907	816	1090	1130	1176	1168	1276	1231	729	747	560	563		
weibl.	3813	3935	109	111	729	796	506	493	388	401	614	616	694	704	364	390	409	424		
Summe	11046	11219	306	309	2027	2227	1413	1309	1478	1531	1790	1784	1970	1935	1093	1137	969	987		
Kreis Rügen																			81	82
männl.	4259	4570	163	177	858	976	518	465	604	579	764	830	684	762	379	430	289	351		
weibl.	2091	2173	173	143	553	603	197	183	182	175	314	335	306	344	203	214	163	176		
Summe	6350	6743	336	320	1411	1579	715	648	786	754	1078	1165	990	1106	582	644	452	527		
Kreis Uecker-Randow																			130	130
männl.	7531	7558	282	302	1150	1143	914	805	1082	1103	1388	1325	1279	1294	765	872	671	714		
weibl.	4392	4633	299	309	823	874	512	399	366	368	667	657	735	775	453	604	537	647		
Summe	11923	12191	581	611	1973	2017	1426	1204	1448	1471	2055	1982	2014	2069	1218	1476	1208	1361		
Summe Mitglieder-Gesamt																			1895	1894
männl.	137754	140228	5856	6311	23584	25208	15555	13704	19795	20305	25193	25248	21636	21950	13233	14033	12902	13469		
weibl.	82269	84854	4825	5338	14554	15558	7900	6938	7163	7220	11875	11734	12904	13070	8551	9224	14497	15772		
Summe	220023	225082	10681	11649	38138	40766	23455	20642	26958	27525	37068	36982	34540	35020	21784	23257	27399	29241		

Landessportbund Mecklenburg-Vorpommern

Statistikauswertung 2008

Verhältnis Mitglieder zur Bevölkerung

Kreise	männlich 0 -6 Jahre			männlich 7 - 14 Jahre			männlich 15 - 18 Jahre			männlich 19 -26 Jahre			männlich 27 -40 Jahre		
	Bevölk.	Mitgl	Orggrad %	Bevölk.	Mitgl	Orggrad %	Bevölk.	Mitgl	Orggrad %	Bevölk.	Mitgl	Orggrad %	Bevölk.	Mitgl	Orggrad %
Greifswald	1.336	293	21,93	1.292	1.084	83,90	950	502	52,84	4.177	870	20,83	5.372	1.534	28,56
Neubrandenburg	1.570	563	35,86	1.636	1.394	85,21	1.314	633	48,17	4.683	903	19,28	6.039	1.081	17,90
Rostock	4.462	1.340	30,03	4.468	3.777	84,53	3.402	2.069	60,82	13.666	3.010	22,03	19.803	4.078	20,59
Schwerin	2.278	388	17,03	2.288	1.592	69,58	1.789	1.065	59,53	5.603	1.123	20,04	8.851	1.746	19,73
Stralsund	1.258	198	15,74	1.332	889	66,74	1.056	465	44,03	3.606	938	26,01	5.201	1.061	20,40
Wismar	934	316	33,83	971	619	63,75	800	398	49,75	2.969	419	14,11	4.387	597	13,61
Bad Doberan	2.941	345	11,73	3.621	1.764	48,72	2.745	826	30,09	6.782	1.331	19,63	10.152	1.305	12,85
Demmin	1.925	165	8,57	2.493	1.058	42,44	1.930	550	28,50	4.851	847	17,46	7.013	897	12,79
Güstrow	2.379	275	11,56	3.112	1.383	44,44	2.400	717	29,88	6.112	1.231	20,14	8.821	1.546	17,53
Ludwigslust	3.098	430	13,88	3.899	1.753	44,96	3.095	971	31,37	7.493	1.354	18,07	11.362	1.580	13,91
Mecklenburg-Strelitz	1.776	149	8,39	2.269	911	40,15	1.877	552	29,41	4.685	942	20,11	6.847	1.005	14,68
Müritz	1.550	227	14,65	1.907	942	49,40	1.430	591	41,33	3.846	856	22,26	5.935	914	15,40
Nordvorpommern	2.437	187	7,67	3.153	1.367	43,36	2.589	691	26,69	5.994	1.048	17,48	9.119	1.426	15,64
Nordwestmecklenburg	3.124	413	13,22	4.071	1.790	43,97	2.787	807	28,96	6.621	1.281	19,35	10.885	1.453	13,35
Ostvorpommern	2.441	345	14,13	3.035	1.335	43,99	2.417	781	32,31	6.150	1.340	21,79	8.830	1.702	19,28
Parchim	2.151	198	9,21	2.928	1.431	48,87	2.434	816	33,53	5.610	1.130	20,14	8.468	1.168	13,79
Rügen	1.494	177	11,85	1.845	976	52,90	1.487	465	31,27	4.127	579	14,03	5.450	830	15,23
Uecker-Randow	1.706	302	17,70	1.961	1.143	58,29	1.656	805	48,61	4.452	1.103	24,78	6.319	1.325	20,97
LSB	38.860	6.311	16,24	46.281	25.208	54,47	36.158	13.704	37,90	101.427	20.305	20,02	148.854	25.248	16,96

Kreise	weiblich 0 -6 Jahre			weiblich 7 - 14 Jahre			weiblich 15 - 18 Jahre			weiblich 19 -26 Jahre			weiblich 27 -40 Jahre		
	Bevölk.	Mitgl	Orggrad %	Bevölk.	Mitgl	Orggrad %	Bevölk.	Mitgl	Orggrad %	Bevölk.	Mitgl	Orggrad %	Bevölk.	Mitgl	Orggrad %
Greifswald	1.153	305	26,45	1.194	792	66,33	927	291	31,39	4.666	492	10,54	4.739	734	15,49
Neubrandenburg	1.461	438	29,98	1.548	865	55,88	1.301	354	27,21	4.197	356	8,48	5.146	602	11,70
Rostock	4.260	1.166	27,37	4.196	2.618	62,39	3.188	977	30,65	13.836	1.249	9,03	16.442	1.533	9,32
Schwerin	2.133	366	17,16	2.228	1.039	46,63	1.598	529	33,10	5.636	543	9,63	7.669	862	11,24
Stralsund	1.212	161	13,28	1.292	580	44,89	1.031	233	22,60	3.479	372	10,69	4.548	451	9,92
Wismar	908	258	28,41	1.003	362	36,09	734	215	29,29	2.569	160	6,23	3.425	270	7,88
Bad Doberan	2.724	216	7,93	3.462	837	24,18	2.698	388	14,38	5.337	356	6,67	9.370	661	7,05
Demmin	1.812	119	6,57	2.272	541	23,81	1.861	226	12,14	3.807	164	4,31	6.059	345	5,69
Güstrow	2.402	228	9,49	2.868	725	25,28	2.343	327	13,96	5.065	321	6,34	7.682	730	9,50
Ludwigslust	2.993	412	13,77	3.678	1.075	29,23	2.873	566	19,70	5.917	517	8,74	10.000	855	8,55
Mecklenburg-Strelitz	1.711	137	8,01	2.226	438	19,68	1.807	284	15,72	3.725	264	7,09	5.997	411	6,85
Müritz	1.498	161	10,75	1.799	572	31,80	1.388	289	20,82	3.308	246	7,44	5.127	384	7,49
Nordvorpommern	2.338	163	6,97	2.900	911	31,41	2.302	374	16,25	4.931	406	8,23	8.346	768	9,20
Nordwestmecklenburg	2.957	364	12,31	3.741	1.083	28,95	2.620	436	16,64	5.581	471	8,44	9.948	753	7,57
Ostvorpommern	2.389	281	11,76	2.823	847	30,00	2.186	374	17,11	5.262	359	6,82	7.974	767	9,62
Parchim	2.141	111	5,18	2.766	796	28,78	2.253	493	21,88	4.409	401	9,10	7.429	616	8,29
Rügen	1.405	143	10,18	1.674	603	36,02	1.434	183	12,76	3.598	175	4,86	5.034	335	6,65
Uecker-Randow	1.570	309	19,68	1.836	874	47,60	1.569	399	25,43	3.442	368	10,69	5.255	657	12,50
LSB	37.067	5.338	14,40	43.506	15.558	35,76	34.113	6.938	20,34	88.765	7.220	8,13	130.190	11.734	9,01

Kreise	männlich 41 -50 Jahre			männlich 51 -60 Jahre			männlich über 60 Jahre			männlich gesamt		
	Bevölk.	Mitgl	Orggrad %	Bevölk.	Mitgl	Orggrad %	Bevölk.	Mitgl	Orggrad %	Bevölk.	Mitgl	Orggrad %
Greifswald	4.077	883	21,66	3.481	594	17,06	5.026	705	14,03	25.711	6.465	25,14
Neubrandenburg	5.593	1.004	17,95	5.136	716	13,94	7.023	665	9,47	32.994	6.959	21,09
Rostock	16.200	2.847	17,57	13.194	1.750	13,26	22.824	2.333	10,22	98.019	21.204	21,63
Schwerin	7.731	1.745	22,57	6.912	1.201	17,38	10.778	1.405	13,04	46.230	10.265	22,20
Stralsund	4.869	873	17,93	3.905	575	14,72	7.104	635	8,94	28.331	5.634	19,89
Wismar	3.651	530	14,52	3.116	371	11,91	5.392	434	8,05	22.220	3.684	16,58
Bad Doberan	12.126	1.279	10,55	9.728	846	8,70	11.971	623	5,20	60.066	8.319	13,85
Demmin	8.524	875	10,27	6.661	523	7,85	9.144	363	3,97	42.541	5.278	12,41
Güstrow	10.203	1.315	12,89	7.753	803	10,36	11.154	705	6,32	51.934	7.975	15,36
Ludwigslust	12.517	1.455	11,62	9.769	911	9,33	12.548	691	5,51	63.781	9.145	14,34
Mecklenburg-Strelitz	8.332	972	11,67	6.588	562	8,53	8.753	528	6,03	41.127	5.621	13,67
Müritz	6.314	861	13,64	5.015	481	9,59	7.150	411	5,75	33.147	5.283	15,94
Nordvorpommern	10.950	1.372	12,53	8.707	813	9,34	12.296	808	6,57	55.245	7.712	13,96
Nordwestmecklenburg	11.948	1.138	9,52	9.216	724	7,86	11.503	616	5,36	60.155	8.222	13,67
Ostvorpommern	10.378	1.514	14,59	8.775	1.114	12,70	12.292	919	7,48	54.318	9.050	16,66
Parchim	10.075	1.231	12,22	8.263	747	9,04	10.716	563	5,25	50.645	7.284	14,38
Rügen	6.891	762	11,06	5.563	430	7,73	7.989	351	4,39	34.846	4.570	13,11
Uecker-Randow	7.466	1.294	17,33	6.194	872	14,08	8.489	714	8,41	38.243	7.558	19,76
LSB	157.845	21.950	13,91	127.976	14.033	10,97	182.152	13.469	7,39	839.553	140.228	16,70

Kreise	weiblich 41 -50 Jahre			weiblich 51 -60 Jahre			weiblich über 60 Jahre			weiblich gesamt		
	Bevölk.	Mitgl	Orggrad %	Bevölk.	Mitgl	Orggrad %	Bevölk.	Mitgl	Orggrad %	Bevölk.	Mitgl	Orggrad %
Greifswald	4.028	521	12,93	3.778	444	11,75	7.238	767	10,60	27.723	4.346	15,68
Neubrandenburg	5.753	824	14,32	5.612	719	12,81	9.505	1.342	14,12	34.523	5.500	15,93
Rostock	14.876	1.705	11,46	13.497	1.376	10,19	31.554	4.193	13,29	101.849	14.817	14,55
Schwerin	7.774	1.004	12,91	7.256	782	10,78	15.756	1.975	12,53	50.050	7.100	14,19
Stralsund	4.446	470	10,57	4.008	288	7,19	9.941	725	7,29	29.957	3.280	10,95
Wismar	3.428	284	8,28	3.168	151	4,77	7.727	238	3,08	22.962	1.938	8,44
Bad Doberan	11.557	792	6,85	9.320	524	5,62	14.952	679	4,54	59.420	4.453	7,49
Demmin	7.705	335	4,35	6.002	222	3,70	13.182	242	1,84	42.700	2.194	5,14
Güstrow	9.311	744	7,99	7.148	539	7,54	15.541	568	3,65	52.360	4.182	7,99
Ludwigslust	11.565	1.021	8,83	9.181	615	6,70	17.322	815	4,70	63.529	5.876	9,25
Mecklenburg-Strelitz	7.595	552	7,27	6.206	343	5,53	11.971	435	3,63	41.238	2.864	6,95
Müritz	5.905	482	8,16	4.906	369	7,52	9.924	485	4,89	33.855	2.988	8,83
Nordvorpommern	10.092	878	8,70	8.259	523	6,33	16.493	851	5,16	55.661	4.874	8,76
Nordwestmecklenburg	10.844	889	8,20	8.436	536	6,35	15.080	543	3,60	59.207	5.075	8,57
Ostvorpommern	9.719	746	7,68	8.153	585	7,18	16.395	667	4,07	54.901	4.626	8,43
Parchim	9.294	704	7,57	7.757	390	5,03	14.585	424	2,91	50.634	3.935	7,77
Rügen	6.451	344	5,33	5.310	214	4,03	10.707	176	1,64	35.613	2.173	6,10
Uecker-Randow	6.750	775	11,48	5.731	604	10,54	11.866	647	5,45	38.019	4.633	12,19
LSB	147.093	13.070	8,89	123.728	9.224	7,46	249.739	15.772	6,32	854.201	84.854	9,93

Landessportbund Mecklenburg-Vorpommern

Statistikauswertung 2008

Vergleich nach Altersklassenstruktur

Altersgruppen männlich

weiblich

zusammen

Jahre	01.01.03	01.01.04	01.01.05	01.01.06	01.01.07	01.01.08	01.01.03	01.01.04	01.01.05	01.01.06	01.01.07	01.01.08	01.01.03	01.01.04	01.01.05	01.01.06	01.01.07	01.01.08
0-6	2.928	3.485	3.896	4.760	5.856	6.311	2.562	3.176	3.413	4.168	4.825	5.338	5.490	6.661	7.309	8.928	10.681	11.649
7-14	26.581	24.818	23.664	22.426	23.584	25.208	15.588	14.549	14.165	13.787	14.554	15.558	42.169	39.367	37.829	36.213	38.138	40.766
15-18	17.198	17.327	17.387	17.231	15.555	13.704	8.399	8.636	8.801	8.634	7.900	6.938	25.597	25.963	26.188	25.865	23.455	20.642
19-26	18.391	18.656	18.963	19.771	19.795	20.305	6.503	6.810	6.878	7.003	7.163	7.220	24.894	25.466	25.841	26.774	26.958	27.525
27-40	26.635	26.233	25.933	25.444	25.193	25.248	13.328	13.019	12.734	12.163	11.875	11.734	39.963	39.252	38.667	37.607	37.068	36.982
41-50	18.377	19.464	20.105	21.169	21.636	21.950	10.794	11.381	11.842	12.484	12.904	13.070	29.171	30.845	31.947	33.653	34.540	35.020
51-60	10.165	11.047	11.852	12.742	13.233	14.033	6.315	7.005	7.616	8.086	8.551	9.224	16.480	18.052	19.468	20.828	21.784	23.257
über 60	9.160	10.199	11.262	12.077	12.902	13.469	9.977	11.086	12.157	13.329	14.497	15.772	19.137	21.285	23.419	25.406	27.399	29.241
Gesamt:	129.435	131.229	133.062	135.620	137.754	140.228	73.466	75.662	77.606	79.654	82.269	84.854	202.901	206.891	210.668	215.274	220.023	225.082

Anzahl der Vereine

Anzahl der Fachverbände

Anzahl der Stadt und Kreissportbünde

1837 1848 1867 1886 1895 1894 ⁽¹⁾

48 47 47 46 46 46

18 18 18 18 18 18

Landessportbund Mecklenburg-Vorpommern

Statistikauswertung 2008

Aufgliederung der Mitglieder und Vereine nach Kreissportbünden

Kreise	Mitglieder 01.01.2005	Mitglieder 01.01.2006	Mitglieder 01.01.2007	Mitglieder 01.01.2008	Vereine 01.01.2005	Vereine 01.01.2006	Vereine 01.01.2007	Vereine 01.01.2008
Greifswald	9.534	9.849	10.104	10.811	67	73	73	72
Neubrandenburg	11.318	11.999	12.116	12.459	61	62	62	66
Rostock	31.314	32.104	34.005	36.021	158	166	173	177
Schwerin	16.115	16.819	17.783	17.365	97	100	101	99
Stralsund	8.234	8.932	8.976	8.914	59	62	63	62
Wismar	5.017	5.105	5.529	5.622	42	42	43	42
Bad Doberan	12.185	12.591	12.868	12.772	119	124	120	117
Demmin	7.765	7.494	7.601	7.472	115	111	110	105
Güstrow	11.732	12.129	12.076	12.157	108	105	108	107
Ludwigslust	15.164	15.371	14.926	15.021	143	145	143	144
Mecklenburg-Strelitz	8.432	8.398	8.473	8.485	86	84	85	85
Müritz	7.952	8.019	8.097	8.271	89	89	87	88
Nordvorpommern	11.748	11.805	11.991	12.586	138	140	139	136
Nordwestmecklenburg	12.911	13.169	13.096	13.297	120	115	111	115
Ostvorpommern	12.903	12.549	13.063	13.676	148	147	147	147
Parchim	10.872	10.937	11.046	11.219	112	114	119	120
Rügen	5.589	6.201	6.350	6.743	75	79	81	82
Uecker-Randow	11.883	11.803	11.923	12.191	130	128	130	130
Zusammen	210.668	215.274	220.023	225.082	1.867	1.886	1.895	1.894

Landessportbund Mecklenburg-Vorpommern

Statistikauswertung 2008

Aufgliederung der Vereine und Mitglieder nach Kreissportbünden

Kreise	Mitglieder 01.01.2007	Mitglieder 01.01.2008	Vereine 01.01.2007	Vereine 01.01.2008	Ø Anzahl Mitgl./Verein 2007	Ø Anzahl Mitgl./Verein 2008
Greifswald	10.104	10.811	73	72	138	150
Neubrandenburg	12.116	12.459	62	66	195	189
Rostock	34.005	36.021	173	177	197	204
Schwerin	17.783	17.365	101	99	176	175
Stralsund	8.976	8.914	63	62	142	144
Wismar	5.529	5.622	43	42	129	134
Bad Doberan	12.868	12.772	120	117	107	109
Demmin	7.601	7.472	110	105	69	71
Güstrow	12.076	12.157	108	107	112	114
Ludwigslust	14.926	15.021	143	144	104	104
Mecklenburg-Strelitz	8.473	8.485	85	85	100	100
Müritz	8.097	8.271	87	88	93	94
Nordvorpommern	11.991	12.586	139	136	86	93
Nordwestmecklenburg	13.096	13.297	111	115	118	116
Ostvorpommern	13.063	13.676	147	147	89	93
Parchim	11.046	11.219	119	120	93	93
Rügen	6.350	6.743	81	82	78	82
Uecker-Randow	11.923	12.191	130	130	92	94
Zusammen	220.023	225.082	1895	1.894 ⁽¹⁾	116	119

Landessportbund Mecklenburg-Vorpommern

Statistikauswertung 2008

Vergleich nach Altersgruppen und Kreisen

Kreis	Kinder		Jugend *		Erwachsene		Gesamt-Mitgl.
	01.01.2008	% zu Gesamt-Mitgl.	01.01.2008	% zu Gesamt-Mitgl.	01.01.2008	% zu Gesamt-Mitgl.	01.01.2008
Greifswald	2.474	22,88	2.155	19,93	6.182	57,18	10.811
Neubrandenburg	3.260	26,17	2.246	18,03	6.953	55,81	12.459
Rostock	8.901	24,71	7.305	20,28	19.815	55,01	36.021
Schwerin	3.385	19,49	3.260	18,77	10.720	61,73	17.365
Stralsund	1.828	20,51	2.008	22,53	5.078	56,97	8.914
Wismar	1.555	27,66	1.192	21,20	2.875	51,14	5.622
Bad Doberan	3.162	24,76	2.901	22,71	6.709	52,53	12.772
Demmin	1.883	25,20	1.787	23,92	3.802	50,88	7.472
Güstrow	2.611	21,48	2.596	21,35	6.950	57,17	12.157
Ludwigslust	3.670	24,43	3.408	22,69	7.943	52,88	15.021
Mecklenburg-Strelitz	1.635	19,27	2.042	24,07	4.808	56,66	8.485
Müritz	1.902	23,00	1.982	23,96	4.387	53,04	8.271
Nordvorpommern	2.628	20,88	2.519	20,01	7.439	59,11	12.586
Nordwestmecklenburg	3.650	27,45	2.995	22,52	6.652	50,03	13.297
Ostvorpommern	2.808	20,53	2.854	20,87	8.014	58,60	13.676
Parchim	2.536	22,60	2.840	25,31	5.843	52,08	11.219
Rügen	1.899	28,16	1.402	20,79	3.442	51,05	6.743
Uecker-Randow	2.628	21,56	2.675	21,94	6.888	56,50	12.191
Summe	52.415	23,29	48.167	21,40	124.500	55,31	225.082

* Jugend = 15 -26 Jahre

Landessportbund Mecklenburg-Vorpommern

Statistikauswertung 2008

Vergleich nach Altersgruppen und Kreisen

Kreis	Kinder		Jugend *		Erwachsene		Gesamt-Mitgl.
	01.01.2008	% zu Gesamt-Mitgl.	01.01.2008	% zu Gesamt-Mitgl.	01.01.2008	% zu Gesamt-Mitgl.	01.01.2008
Greifswald	2.474	22,88	793	7,34	7.544	69,78	10.811
Neubrandenburg	3.260	26,17	987	7,92	8.212	65,91	12.459
Rostock	8.901	24,71	3.046	8,46	24.074	66,83	36.021
Schwerin	3.385	19,49	1.594	9,18	12.386	71,33	17.365
Stralsund	1.828	20,51	698	7,83	6.388	71,66	8.914
Wismar	1.555	27,66	613	10,90	3.454	61,44	5.622
Bad Doberan	3.162	24,76	1.214	9,51	8.396	65,74	12.772
Demmin	1.883	25,20	776	10,39	4.813	64,41	7.472
Güstrow	2.611	21,48	1.044	8,59	8.502	69,94	12.157
Ludwigslust	3.670	24,43	1.537	10,23	9.814	65,34	15.021
Mecklenburg-Strelitz	1.635	19,27	836	9,85	6.014	70,88	8.485
Müritz	1.902	23,00	880	10,64	5.489	66,36	8.271
Nordvorpommern	2.628	20,88	1.065	8,46	8.893	70,66	12.586
Nordwestmecklenburg	3.650	27,45	1.243	9,35	8.404	63,20	13.297
Ostvorpommern	2.808	20,53	1.155	8,45	9.713	71,02	13.676
Parchim	2.536	22,60	1.309	11,67	7.374	65,73	11.219
Rügen	1.899	28,16	648	9,61	4.196	62,23	6.743
Uecker-Randow	2.628	21,56	1.204	9,88	8.359	68,57	12.191
Summe	52.415	23,29	20.642	9,17	152.025	67,54	225.082

* Jugend = 15 -18 Jahre

Landessportbund Mecklenburg-Vorpommern
Statistikauswertung 2008

Vergleich nach Geschlecht

Kreis	Männlich		Weiblich		Gesamt-Mitgl. 01.01.2008
	01.01.2008	% zu Gesamt-Mitgl.	01.01.2008	% zu Gesamt-Mitgl.	
Greifswald	6.465	60	4.346	40	10.811
Neubrandenburg	6.959	56	5.500	44	12.459
Rostock	21.204	59	14.817	41	36.021
Schwerin	10.265	59	7.100	41	17.365
Stralsund	5.634	63	3.280	37	8.914
Wismar	3.684	66	1.938	34	5.622
Bad Doberan	8.319	65	4.453	35	12.772
Demmin	5.278	71	2.194	29	7.472
Güstrow	7.975	66	4.182	34	12.157
Ludwigslust	9.145	61	5.876	39	15.021
Mecklenburg-Strelitz	5.621	66	2.864	34	8.485
Müritz	5.283	64	2.988	36	8.271
Nordvorpommern	7.712	61	4.874	39	12.586
Nordwestmecklenburg	8.222	62	5.075	38	13.297
Ostvorpommern	9.050	66	4.626	34	13.676
Parchim	7.284	65	3.935	35	11.219
Rügen	4.570	68	2.173	32	6.743
Uecker-Randow	7.558	62	4.633	38	12.191
Summe	140.228	62	84.854	38	225.082

Mitglieder - Bestandserhebung

Der Landessportbund Mecklenburg-Vorpommern e. V.

zählt am 01.01.2008

folgende Mitglieder:

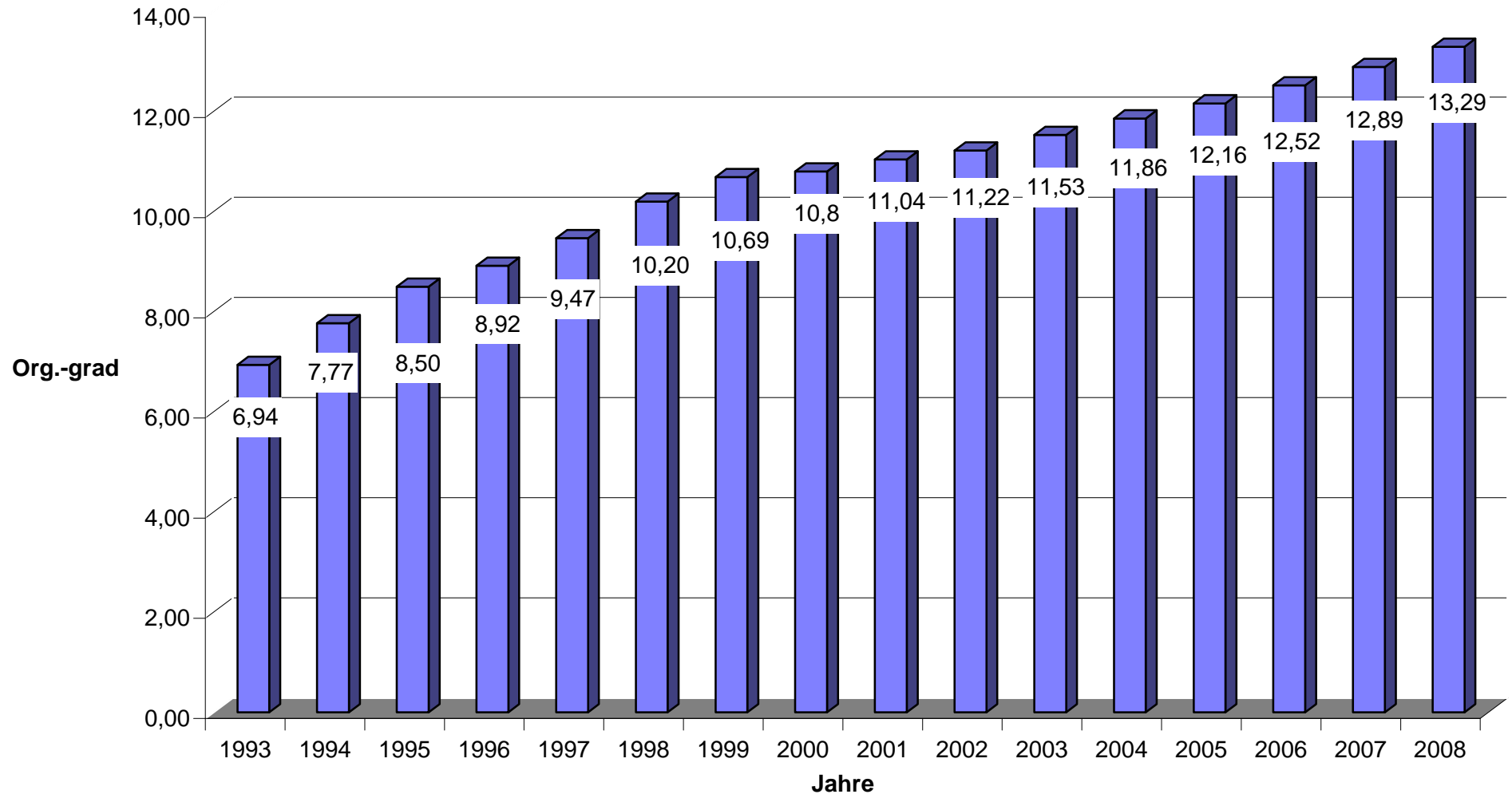
Altersgruppen	männlich	weiblich	zusammen
bis einschließlich 6 Jahre	6311	5338	11.649
von 7 - 14 Jahren	25208	15558	40.766
von 15 - 18 Jahren	13704	6938	20.642
von 19 - 26 Jahren	20.305	7220	27.525
von 27 - 40 Jahren	25.248	11734	36.982
von 41 - 60 Jahren	35.983	22.294	58.277
über 60 Jahre	13.469	15772	29.241
I N S G E S A M T	140.228	84.854	225.082

Der Landessportbund M-V e.V. zählt am Stichtag

1.894

Vereine.

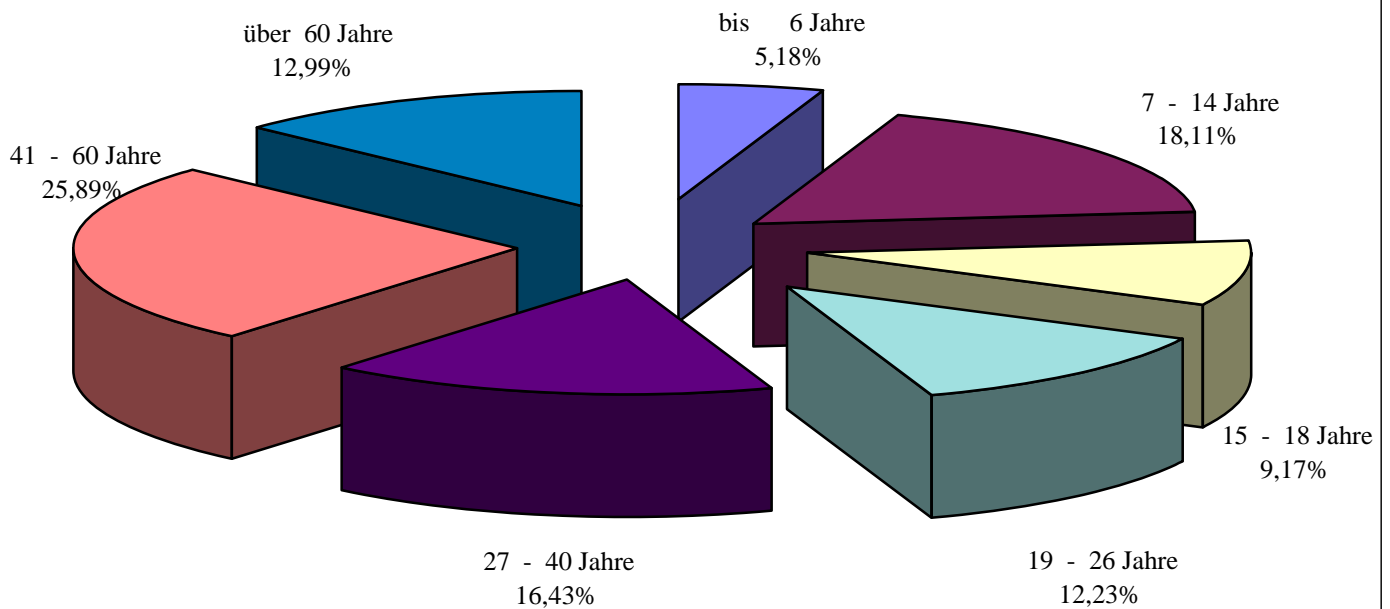
Organisationsgrad LSB



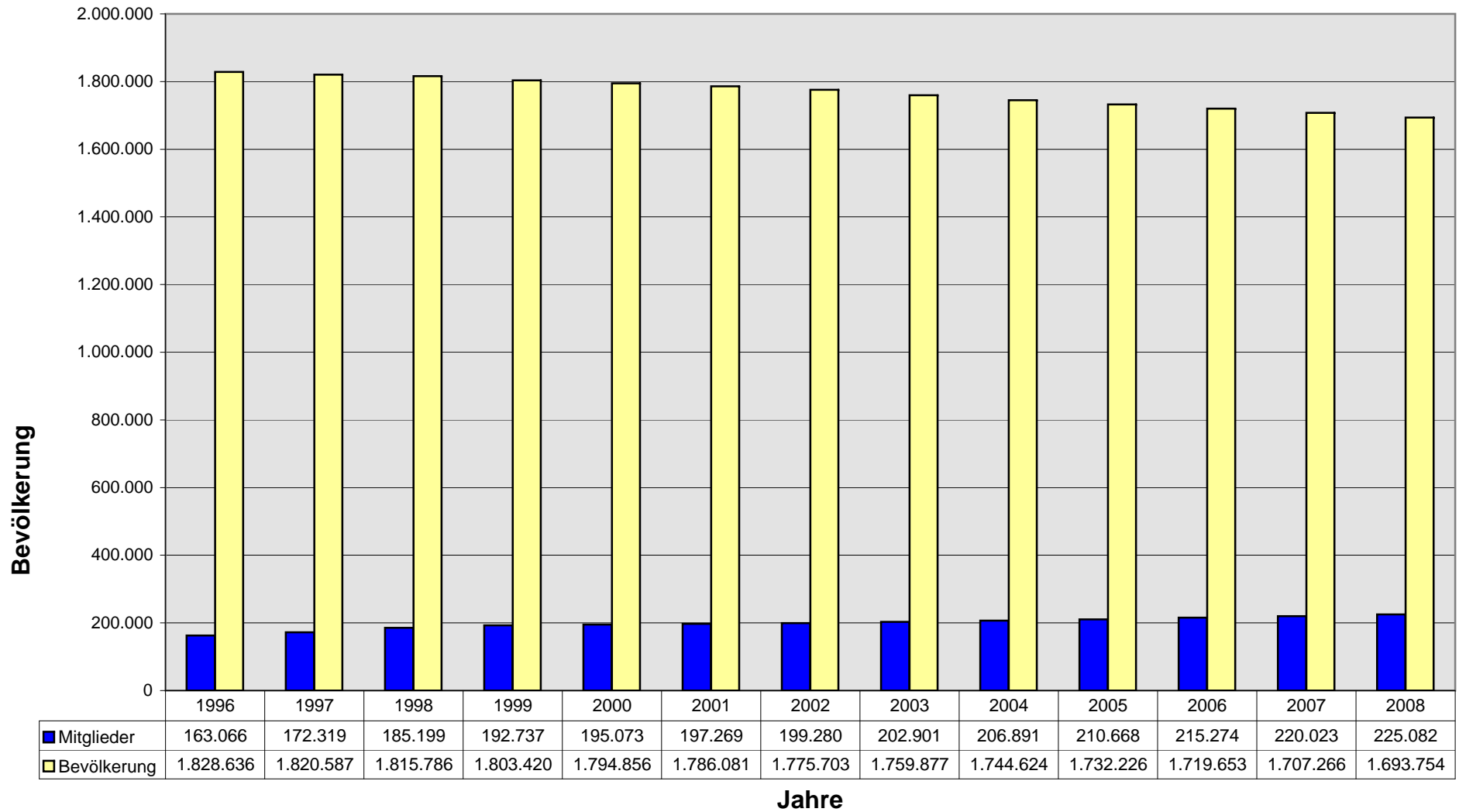
Mitglieder- Bestandserhebung 2008 nach Altersgruppen

bis 6 Jahre	11.649 Mitglieder	5,18%
7 - 14 Jahre	40.766 Mitglieder	18,11%
15 - 18 Jahre	20.642 Mitglieder	9,17%
19 - 26 Jahre	27.525 Mitglieder	12,23%
27 - 40 Jahre	36.982 Mitglieder	16,43%
41 - 60 Jahre	58.277 Mitglieder	25,89%
über 60 Jahre	29.241 Mitglieder	12,99%
Gesamtmitglieder	225.082 Mitglieder	100,00%

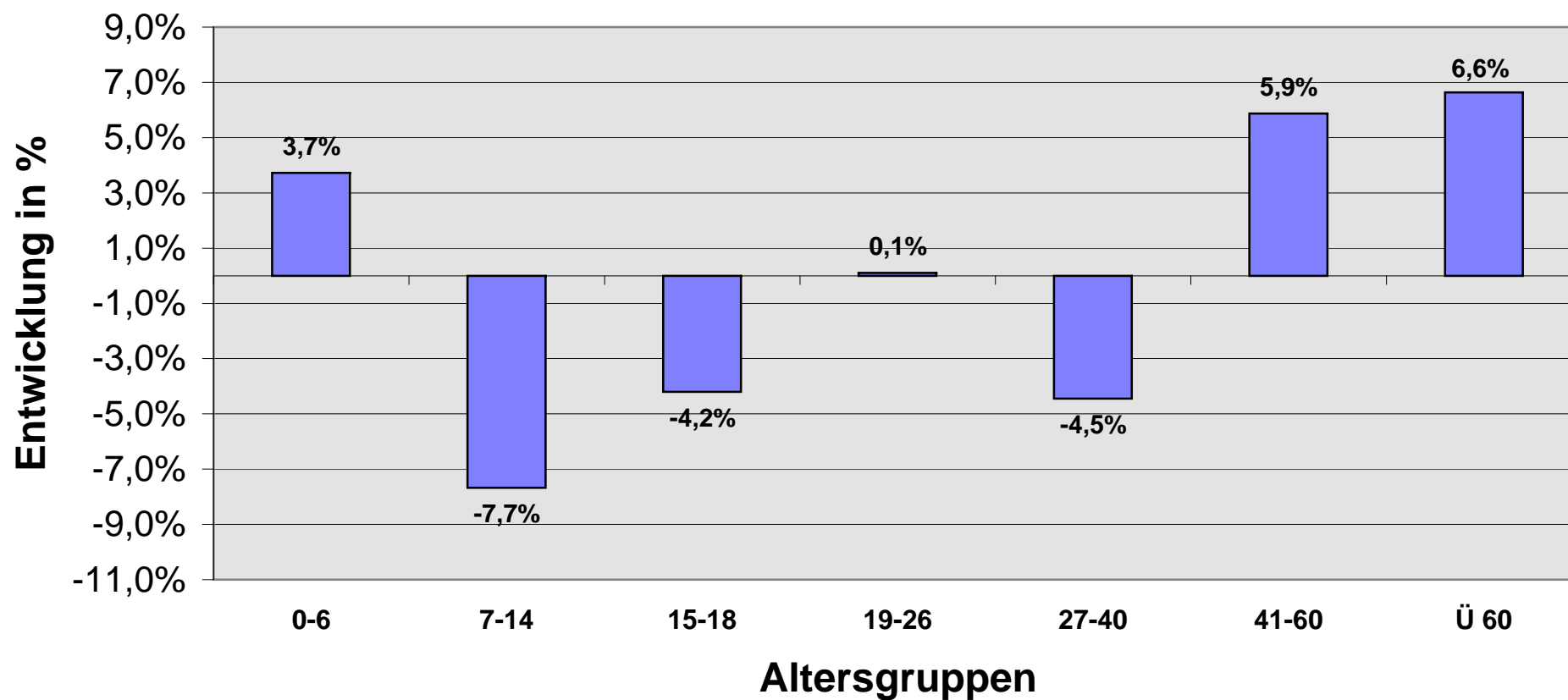
Mitglieder - Bestandserhebung nach Altersgruppen



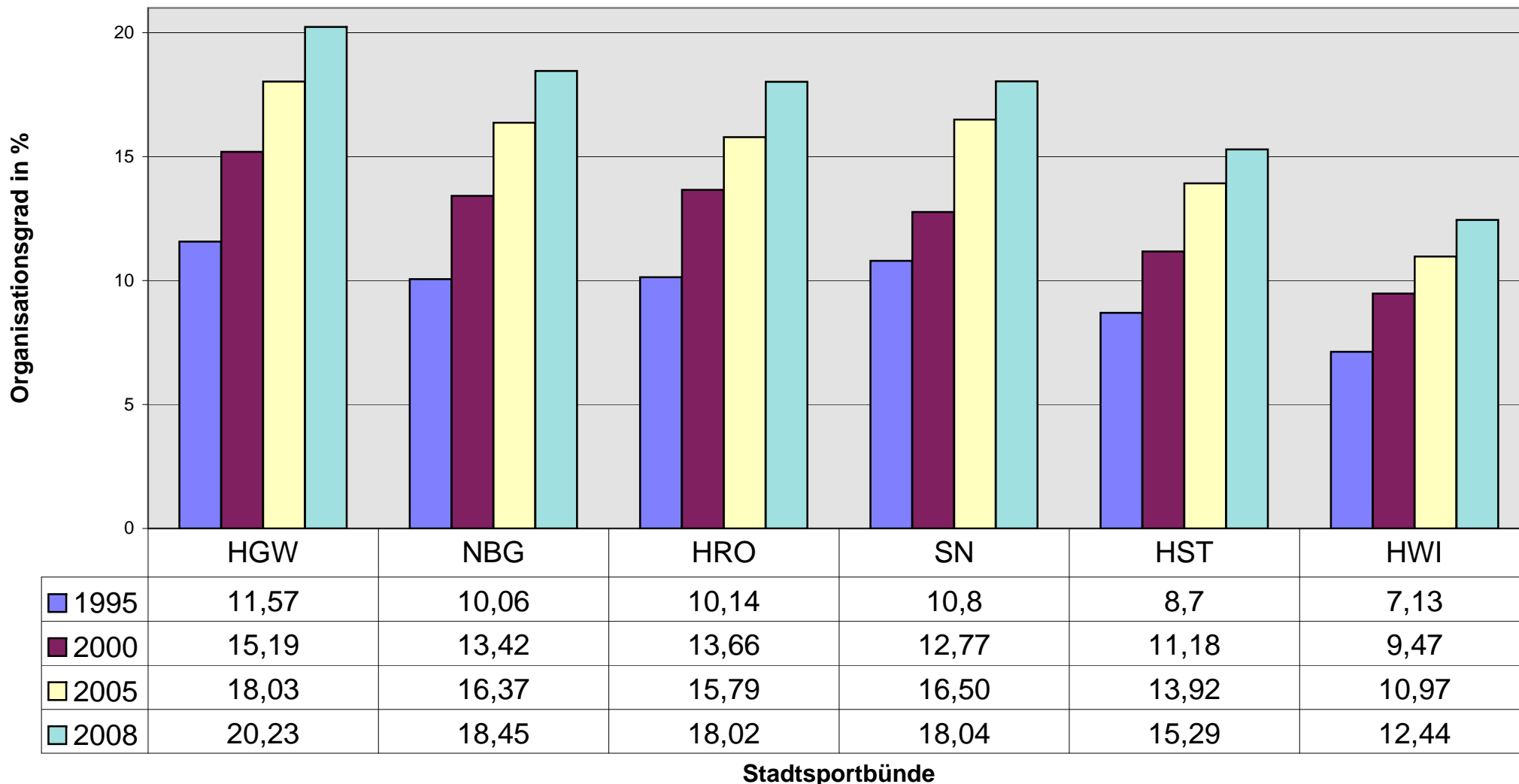
Entwicklung der Mitglieder zur Bevölkerung von 1996 bis 2008



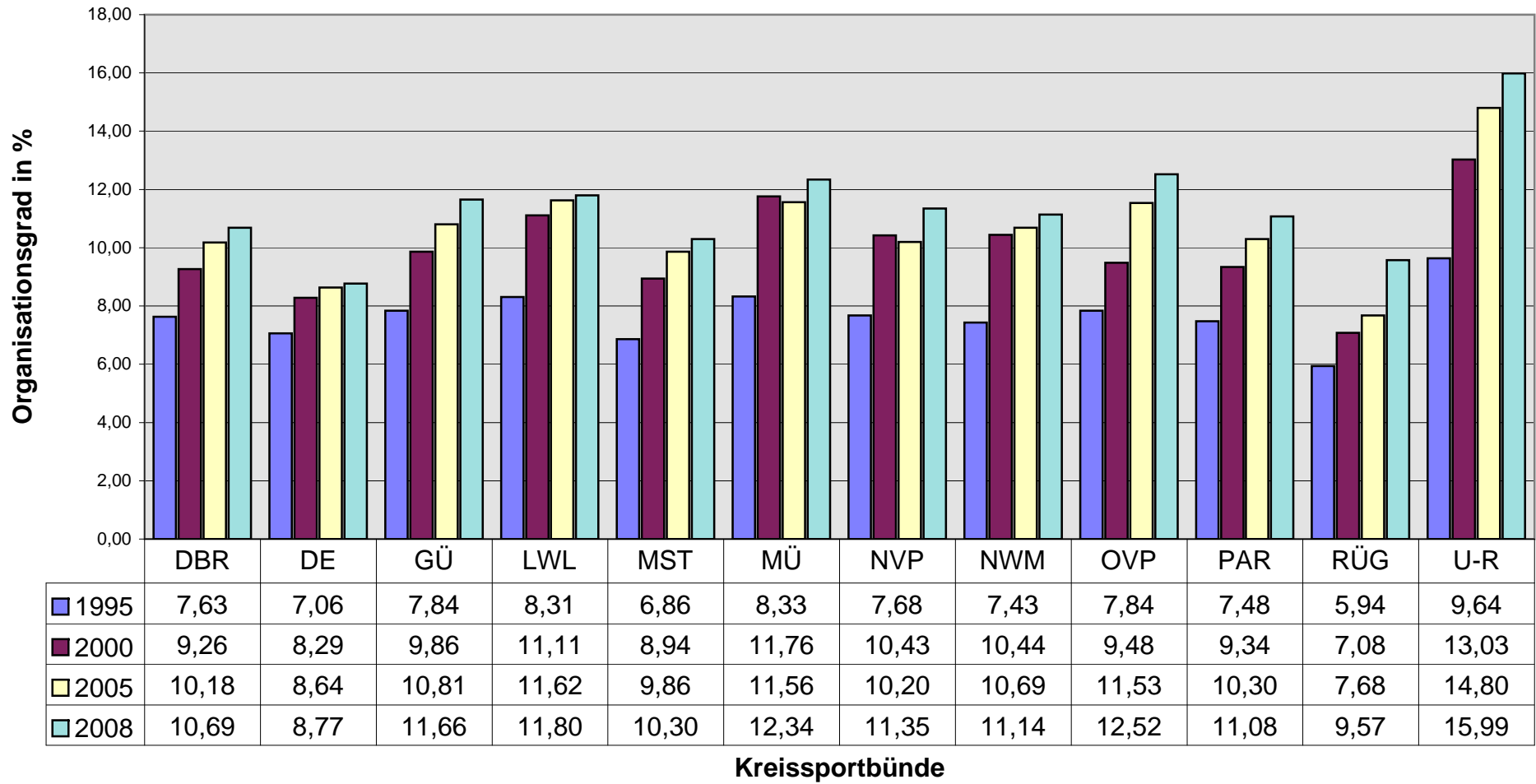
Mitgliederentwicklung nach Altersgruppen im Zeitraum 2000-2008



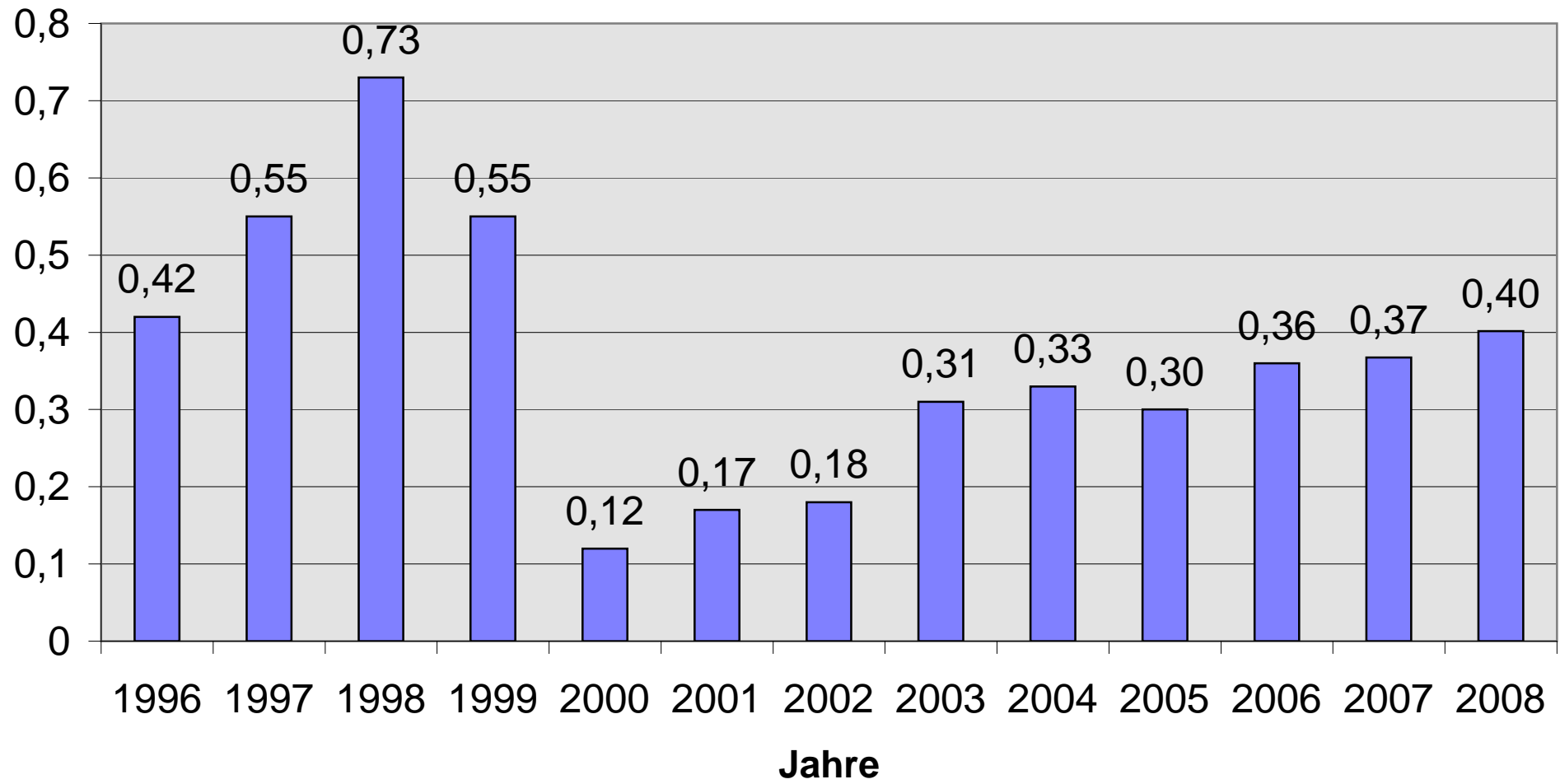
Entwicklung des Organisationsgrades in den Stadtsportbünden



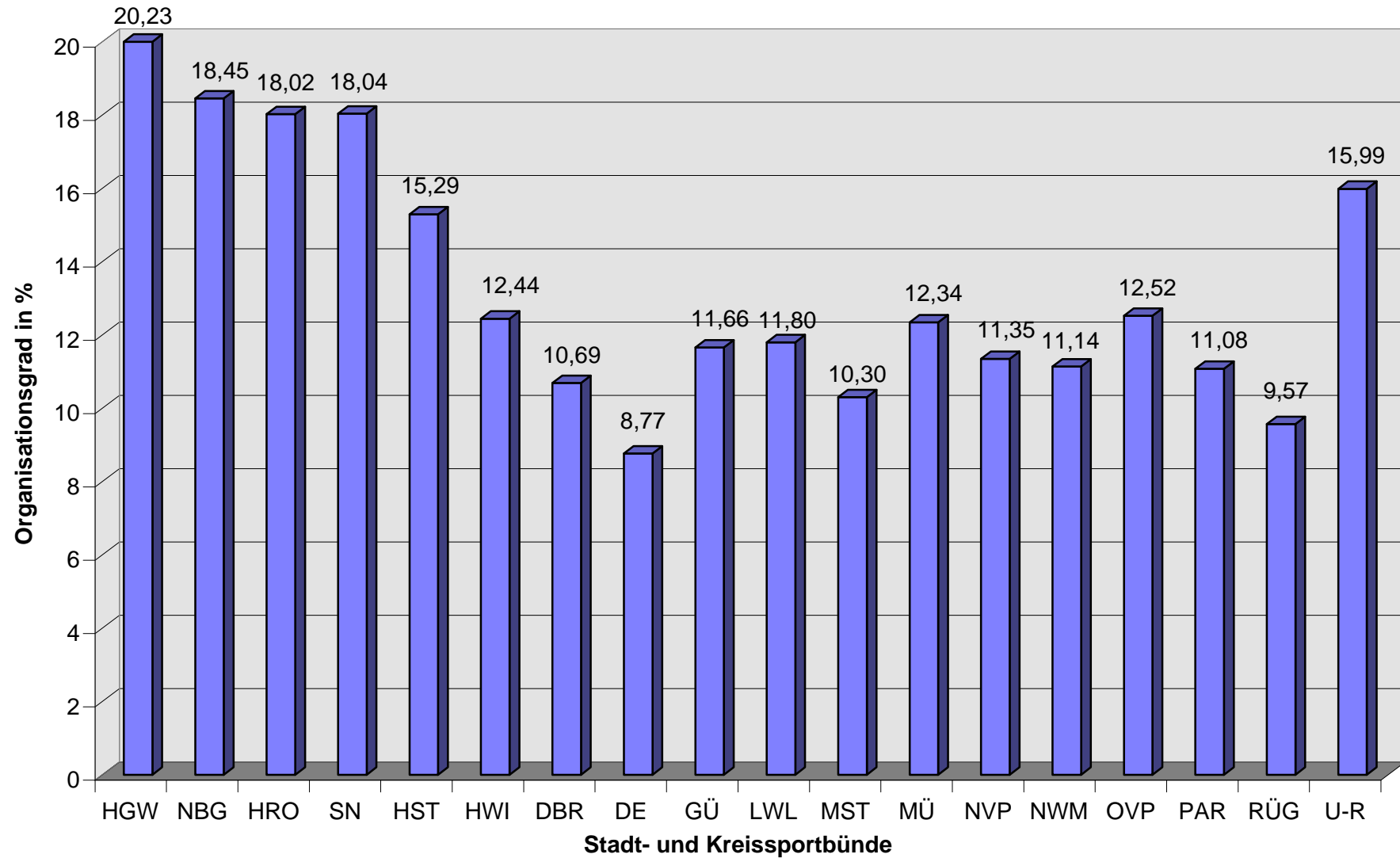
Entwicklung des Organisationsgrad in den Kreissportbünden



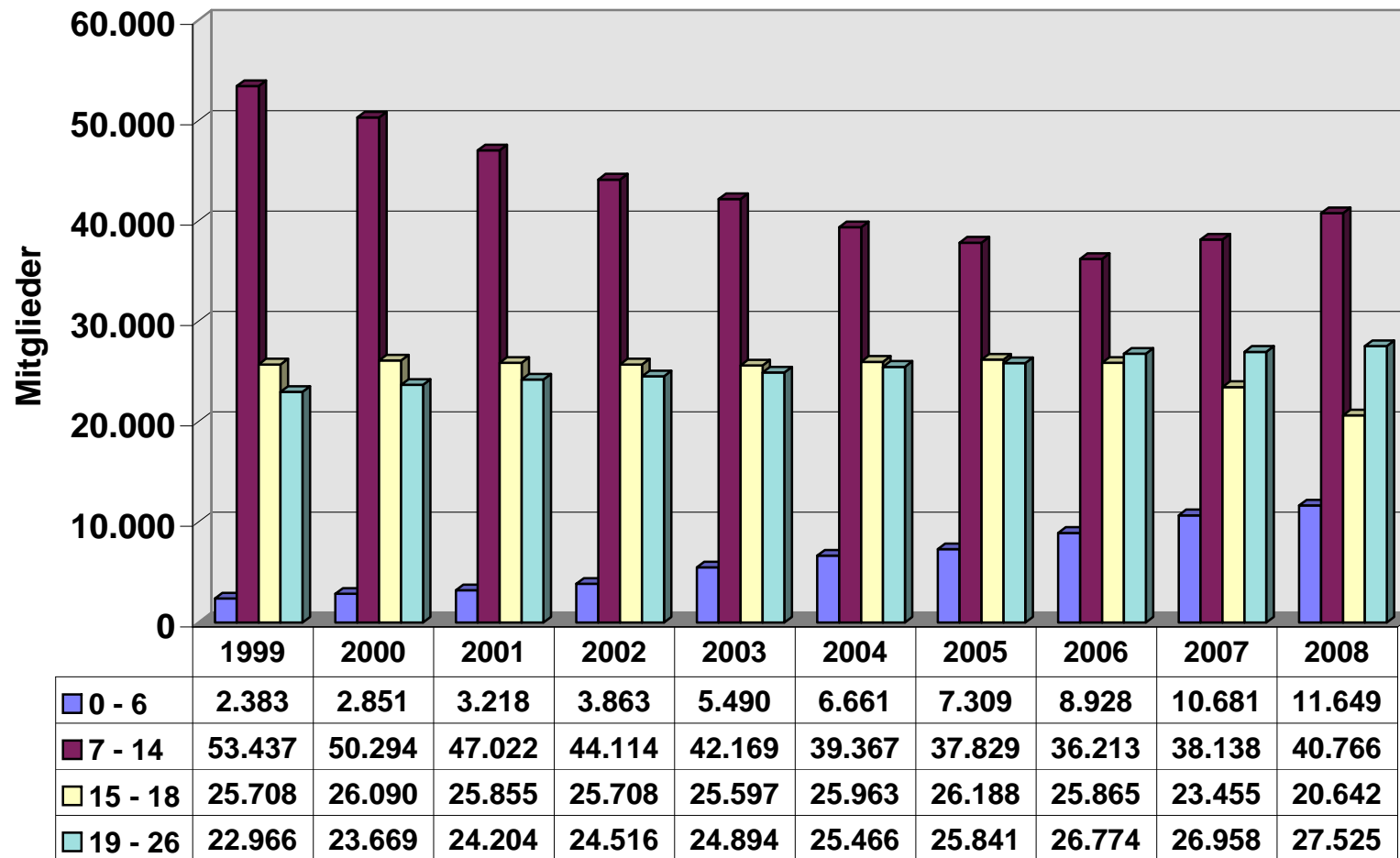
Entwicklung des Organisationsgrades von 1996 bis 2008 in Prozent
jährliche Zuwächse



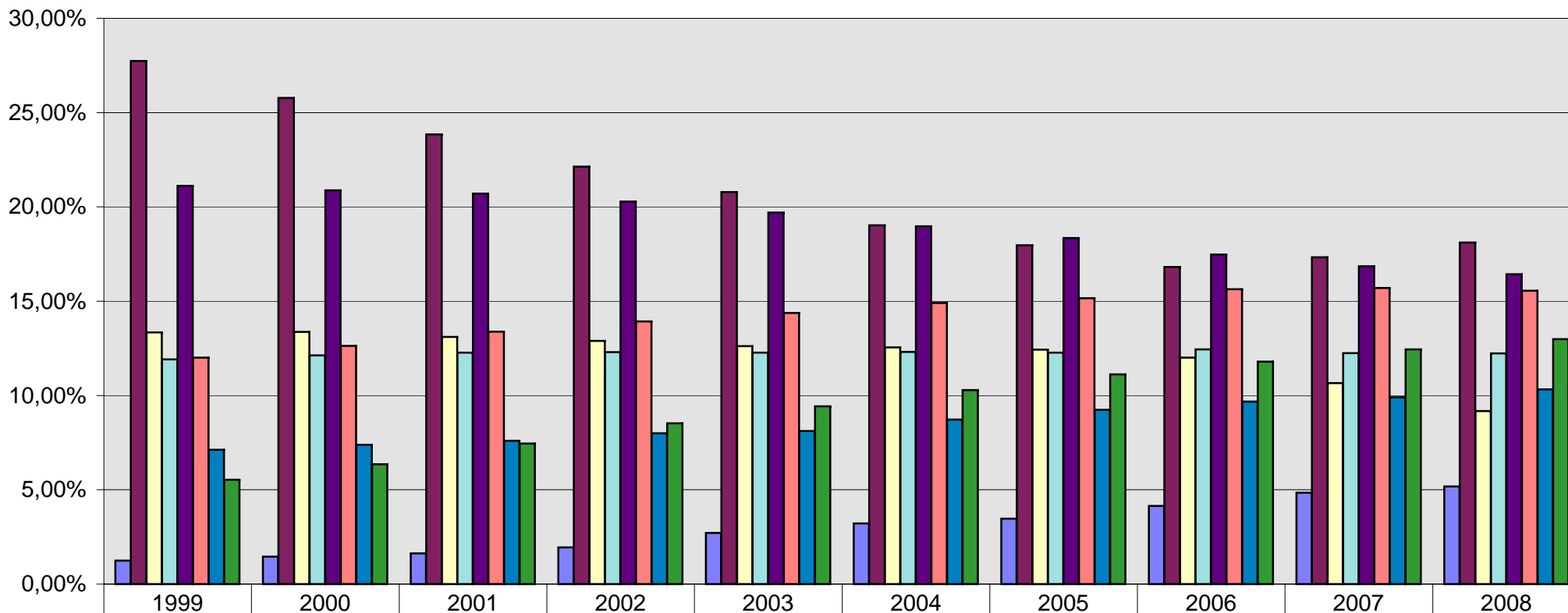
Organisationsgrad 2008 in % SSB / KSB



Mitgliederentwicklung im Kinder- und Jugendsport bis 26 Jahre von 1999-2008



Mitgliederentwicklung 1999 bis 2008



	1999	2000	2001	2002	2003	2004	2005	2006	2007	2008
0 - 6	1,24%	1,46%	1,63%	1,94%	2,71%	3,22%	3,47%	4,15%	4,85%	5,18%
7 - 14	27,73%	25,78%	23,84%	22,14%	20,78%	19,03%	17,96%	16,82%	17,33%	18,11%
15 - 18	13,34%	13,37%	13,11%	12,90%	12,62%	12,55%	12,43%	12,01%	10,66%	9,17%
19 - 26	11,92%	12,13%	12,27%	12,30%	12,27%	12,31%	12,27%	12,44%	12,25%	12,23%
27 - 40	21,11%	20,88%	20,71%	20,28%	19,70%	18,97%	18,35%	17,47%	16,85%	16,43%
41 - 50	12,01%	12,63%	13,39%	13,93%	14,38%	14,91%	15,16%	15,63%	15,70%	15,56%
51 - 60	7,12%	7,39%	7,60%	7,99%	8,12%	8,73%	9,24%	9,68%	9,90%	10,33%
über 60	5,54%	6,35%	7,45%	8,52%	9,43%	10,29%	11,12%	11,80%	12,45%	12,99%