

Statistik 2010

des Landessportbundes Mecklenburg Vorpommern e. V.

Landessportbund Mecklenburg-Vorpommern

Statistikauswertung 2010

Verhältnis Vereine und Mitglieder zur Bevölkerung

Kreis	Anzahl der Mitgl.01.01.2010	Wohnbevöl- kerung 1/2009	% ualer Anteil z.BeVölkerung	Anzahl der Vereine	Ø-Mitglieder pro Verein	Mitgliederzuwachs zum 01.01.09	%	Zuwachs Vereine zum 01.01.09
Greifswald	11.527	54.131	21,29	76	152	579	5,29	5
Neubrandenburg	12.952	65.879	19,66	61	212	109	0,85	-1
Rostock	39.759	201.096	19,77	181	220	1.811	4,77	-1
Schwerin	17.512	95.551	18,33	100	175	253	1,47	5
Stralsund	9.379	57.866	16,21	64	147	496	5,58	2
Wismar	5.807	44.730	12,98	45	129	185	3,29	3
Bad Doberan	13.140	118.103	11,13	118	111	124	0,95	0
Demmin	7.633	81.788	9,33	109	70	-174	-2,23	0
Güstrow	11.619	101.150	11,49	106	110	-280	-2,35	-2
Ludwigslust	14.626	124.595	11,74	139	105	-396	-2,64	-5
Mecklenburg-Strelitz	8.425	79.729	10,57	86	98	-57	-0,67	0
Müritz	8.121	65.749	12,35	84	97	-218	-2,61	-2
Nordvorpommern	12.533	107.963	11,61	133	94	-196	-1,54	-2
Nordwestmecklenburg	13.267	117.784	11,26	112	118	-215	-1,59	-3
Ostvorpommern	13.385	106.875	12,52	139	96	-613	-4,38	-7
Parchim	10.705	98.301	10,89	112	96	-691	-6,06	-4
Rügen	7.138	68.872	10,36	83	86	292	4,27	0
Uecker-Randow	12.548	74.194	16,91	131	96	18	0,14	0
Gesamt	230.076	1.664.356	13,82	1.879 ⁽¹⁾	122	1.027	0,45	-12
Gesamt- 01.01.2009	229.049	1.679.682(01/08)	13,64	1.891	121			
Gesamt- 01.01.2008	225.082	1.693.754(01/07)	13,29	1.894	119			
Gesamt- 01.01.2007	220.023	1.707.266(01/06)	12,89	1.895	116			
Gesamt- 01.01.2006	215.274	1.719.653(01/05)	12,52	1.886	114			
Gesamt- 01.01.2005	210.668	1.732.226(01/04)	12,16	1.867	113			
Gesamt - 01.01.2004	206.891	1.744.624(01/03)	11,86	1.848	112			
Gesamt - 01.01.2003	202.901	1.759.877(01/02)	11,53	1.837	110			
Gesamt - 01.01.2002	199.280	1.775.703(01/01)	11,22	1.826	109			
Gesamt - 01.01.2001	197.269	1.786.081 (3/00)	11,04	1.794	110			
Gesamt - 01.01.2000	195.073	1.794.856 (6/99)	10,87	1.716	114			
Gesamt - 01.01.1999	192.737	1.803.420 (6/98)	10,75	1.639	118			
Gesamt - 01.01.1998	185.199	1.815.786 (6/97)	10,20	1.582	117			
Gesamt - 01.01.1997	172.319	1.820.587 (6/96)	9,47	1.508	114			
Gesamt - 01.01.1996	163.066	1.836.996 (6/95)	8,92	1.448	113			
Gesamt - 01.01.1995	156.055	1.836.996 (6/94)	8,50	1.366	114			
Gesamt - 01.01.1994	143.746	1.849.552 (9/93)	7,77	1.271	113			
Gesamt - 01.01.1993	130.750	1.883.340 (6/92)	6,94	1.147	114			
Gesamt - 01.01.1992	121.109			1.116	109			
Gesamt - 25.05.1991	121.788			1.065	114			

(1)im Landessportbund sind weitere
61 Mitgliedsvereine, die aber keine
Bestandserhebung zum 01.01.2010
abgegeben haben

Landessportbund Mecklenburg-Vorpommern

Statistikauswertung 2010

Verhältnis Mitglieder zur Bevölkerung

Kreis	Anzahl der Kinder/Jugendl KiJu 01.01.10	Bevölker. 1/09	% ualer Anteil z.Bevölkerung	Anzahl der Mitgl.01.01.10	Wohnbevöl- kerung 1/2009	% ualer Anteil z.Bevölkerung	Anzahl der Vereine	Ø-Mitglieder pro Verein	Mitgl.-zuwachs zum 01.01.09	Zuwachs Vereine zum 01.01.09	
Greifswald	3.757	6.446	58,28	11.527	54.131	21,29	76	152	579	5,29	5
Neubrandenburg	4.381	7.974	54,94	12.952	65.879	19,66	61	212	109	0,85	-1
Rostock	12.886	22.766	56,60	39.759	201.096	19,77	181	220	1.811	4,77	-1
Schwerin	5.251	11.520	45,58	17.512	95.551	18,33	100	175	253	1,47	5
Stralsund	2.560	6.763	37,85	9.379	57.866	16,21	64	147	496	5,58	2
Wismar	2.253	5.012	44,95	5.807	44.730	12,98	45	129	185	3,29	3
Bad Doberan	4.370	16.562	26,39	13.140	118.103	11,13	118	111	124	0,95	0
Demmin	2.658	10.945	24,29	7.633	81.788	9,33	109	70	-174	-2,23	0
Güstrow	3.613	13.876	26,04	11.619	101.150	11,49	106	110	-280	-2,35	-2
Ludwigslust	4.924	17.594	27,99	14.626	124.595	11,74	139	105	-396	-2,64	-5
Mecklenburg-Strelitz	2.298	10.302	22,31	8.425	79.729	10,57	86	98	-57	-0,67	0
Müritz	2.594	8.775	29,56	8.121	65.749	12,35	84	97	-218	-2,61	-2
Nordvorpommern	3.667	13.992	26,21	12.533	107.963	11,61	133	94	-196	-1,54	-2
Nordwestmecklenburg	4.838	17.732	27,28	13.267	117.784	11,26	112	118	-215	-1,59	-3
Ostvorpommern	3.822	13.802	27,69	13.385	106.875	12,52	139	96	-613	-4,38	-7
Parchim	3.493	12.959	26,95	10.705	98.301	10,89	112	96	-691	-6,06	-4
Rügen	2.474	8.452	29,27	7.138	68.872	10,36	83	86	292	4,27	0
Uecker-Randow	3.832	9.356	40,96	12.548	74.194	16,91	131	96	18	0,14	0
Gesamt	73.671	214.828	34,29	230.076	1.664.356	13,82	1.879 ⁽¹⁾	122	1.027	0,45	-12
Gesamt - 01.01.2009	74.928	224.195	33,42	229.049	1.679.682(01/08)	13,64	1.891	121			
Gesamt - 01.01.2008	73.057	235.985	30,96	225.082	1.693.754(01/07)	13,29	1.894	119			
Gesamt - 01.01.2007	72.274	249.769	28,94	220.023	1.707.266(01/06)	12,89	1.895	116			
Gesamt - 01.01.2006	71.006	265.312	26,76	215.274	1.719.653(01/05)	12,52	1.886	114			
Gesamt - 01.01.2005	71.326	279.666	25,50	210.668	1.732.226(01/04)	12,16	1.867	113			
Gesamt - 01.01.2004	71.991	294.670	24,43	206.891	1.744.624(12/02)	11,86	1.848	112			
Gesamt - 01.01.2003	73.256	310.361	23,60	202.901	1.759.877(12/01)	11,53	1.837	110			
Gesamt - 01.01.2002				199.280	1.775.703(12/00)	11,22	1.826	109			
Gesamt - 01.01.2001				197.269	1.786.081 (3/00)	11,04	1.794	110			
Gesamt - 01.01.2000				195.073	1.794.856 (6/99)	10,87	1.716	114			
Gesamt - 01.01.1999				192.737	1.803.420 (6/98)	10,75	1.639	118			
Gesamt - 01.01.1998				185.199	1.815.786 (6/97)	10,20	1.582	117			
Gesamt - 01.01.1997				172.319	1.820.587 (6/96)	9,47	1.508	114			
Gesamt - 01.01.1996				163.066	1.828.636 (6/95)	8,92	1.448	113			
Gesamt - 01.01.1995				156.055	1.836.996 (6/94)	8,50	1.366	114			
Gesamt - 01.01.1994				143.746	1.849.552 (9/93)	7,77	1.271	113			
Gesamt - 01.01.1993				130.750	1.883.340 (6/92)	6,94	1.147	114			
Gesamt - 01.01.1992				121.109			1.116	109			
Gesamt - 25.05.1991				121.788			1.065	114			

(1)im Landessportbund sind weitere
61 Mitgliedsvereine, die aber keine
Bestandserhebung zum 01.01.2010
abgegeben haben

Landessportbund M-V e.V.

Mitgliederzahlen nach Altersklassen

AK	Summe		bis 6		bis 14		bis 18		bis 26		bis 40		bis 50		bis 60		bis 99		Vereine		
	2009	2010	2009	2010	2009	2010	2009	2010	2009	2010	2009	2010	2009	2010	2009	2010	2009	2010	2009	2010	
Kreis Greifswald																				71	76
männl.	6586	6869	273	295	1184	1340	514	554	900	968	1506	1458	852	872	613	597	744	785			
weibl.	4362	4658	313	316	829	903	266	349	513	485	690	717	511	524	425	458	815	906			
Summe	10948	11527	586	611	2013	2243	780	903	1413	1453	2196	2175	1363	1396	1038	1055	1559	1691			
Kreis Neubrandenburg																				62	61
männl.	7051	7194	708	627	1421	1572	521	451	827	808	1171	1298	993	973	651	741	759	724			
weibl.	5792	5758	561	516	1029	997	307	218	324	363	649	647	845	774	659	798	1418	1445			
Summe	12843	12952	1269	1143	2450	2569	828	669	1151	1171	1820	1945	1838	1747	1310	1539	2177	2169			
Kreis Rostock																				182	181
männl.	22421	23622	1649	1743	4108	4045	2010	1824	3227	3623	4216	4620	2976	3054	1878	2156	2357	2557			
weibl.	15527	16137	1471	1566	2771	2784	961	924	1329	1353	1556	1691	1809	1666	1525	1779	4105	4374			
Summe	37948	39759	3120	3309	6879	6829	2971	2748	4556	4976	5772	6311	4785	4720	3403	3935	6462	6931			
Kreis Schwerin																				95	100
männl.	10107	10369	397	501	1663	1854	912	801	1083	1119	1601	1637	1820	1724	1276	1238	1355	1495			
weibl.	7152	7143	394	456	1141	1203	446	436	478	476	763	747	994	1000	830	854	2106	1971			
Summe	17259	17512	791	957	2804	3057	1358	1237	1561	1595	2364	2384	2814	2724	2106	2092	3461	3466			
Kreis Stralsund																				62	64
männl.	5434	5823	200	231	877	986	386	320	828	919	1045	1085	825	916	612	692	661	674			
weibl.	3449	3556	230	190	627	616	238	217	337	399	429	460	527	472	320	414	741	788			
Summe	8883	9379	430	421	1504	1602	624	537	1165	1318	1474	1545	1352	1388	932	1106	1402	1462			
Kreis Wismar																				42	45
männl.	3749	3849	341	334	702	778	334	272	436	421	605	596	505	575	371	399	455	474			
weibl.	1873	1958	274	274	406	450	155	145	151	174	237	229	249	288	168	174	233	224			
Summe	5622	5807	615	608	1108	1228	489	417	587	595	842	825	754	863	539	573	688	698			
Kreis Bad Doberan																				118	118
männl.	8400	8426	381	363	1861	1837	724	654	1319	1315	1459	1516	1223	1216	780	865	653	660			
weibl.	4616	4714	249	261	864	933	365	322	342	334	707	682	804	814	577	618	708	750			
Summe	13016	13140	630	624	2725	2770	1089	976	1661	1649	2166	2198	2027	2030	1357	1483	1361	1410			
Kreis Demmin																				109	109
männl.	5525	5394	216	210	1167	1159	438	376	887	893	942	881	858	878	602	592	415	405			
weibl.	2282	2239	141	149	603	601	190	163	189	168	283	273	352	381	247	259	277	245			
Summe	7807	7633	357	359	1770	1760	628	539	1076	1061	1225	1154	1210	1259	849	851	692	650			
Kreis Güstrow																				108	106
männl.	7641	7539	290	285	1390	1368	606	588	1230	1239	1418	1343	1324	1294	724	715	659	707			
weibl.	4258	4080	251	255	816	879	267	238	342	385	708	607	773	682	445	432	656	602			
Summe	11899	11619	541	540	2206	2247	873	826	1572	1624	2126	1950	2097	1976	1169	1147	1315	1309			
Kreis Ludwigslust																				144	139
männl.	9110	8811	403	405	1920	1964	845	642	1395	1362	1457	1408	1428	1421	957	900	705	709			
weibl.	5912	5815	372	405	1063	1107	546	401	525	511	811	765	1083	1079	706	693	806	854			
Summe	15022	14626	775	810	2983	3071	1391	1043	1920	1873	2268	2173	2511	2500	1663	1593	1511	1563			

Landessportbund M-V e.V.

Mitgliederzahlen nach Altersklassen

AK	Summe		bis 6		bis 14		bis 18		bis 26		bis 40		bis 50		bis 60		bis 99		Vereine			
	2009	2010	2009	2010	2009	2010	2009	2010	2009	2010	2009	2010	2009	2010	2009	2010	2009	2010	2009	2010		
Kreis Mecklenburg-Strelitz																					86	86
männl.	5474	5336	214	218	882	802	469	347	899	888	868	867	1030	990	549	631	563	593				
weibl.	3008	3089	199	195	453	548	235	188	210	225	405	406	635	618	412	423	459	486				
Summe	8482	8425	413	413	1335	1350	704	535	1109	1113	1273	1273	1665	1608	961	1054	1022	1079				
Kreis Müritz																					86	84
männl.	5222	5078	222	222	962	968	463	407	818	786	903	846	877	819	506	554	471	476				
weibl.	3117	3043	145	180	649	612	244	205	259	241	411	385	461	504	391	421	557	495				
Summe	8339	8121	367	402	1611	1580	707	612	1077	1027	1314	1231	1338	1323	897	975	1028	971				
Kreis Nordvorpommern																					135	133
männl.	7668	7614	222	181	1399	1501	540	473	982	985	1387	1341	1405	1349	860	901	873	883				
weibl.	5061	4919	180	190	1025	1072	360	250	412	380	710	616	930	896	564	611	880	904				
Summe	12729	12533	402	371	2424	2573	900	723	1394	1365	2097	1957	2335	2245	1424	1512	1753	1787				
Kreis Nordwestmecklenburg																					115	112
männl.	8290	8221	420	372	1863	1878	630	679	1310	1195	1417	1411	1181	1200	827	829	642	657				
weibl.	5192	5046	393	385	1163	1225	376	299	456	414	747	683	887	834	548	594	622	612				
Summe	13482	13267	813	757	3026	3103	1006	978	1766	1609	2164	2094	2068	2034	1375	1423	1264	1269				
Kreis Ostvorpommern																					146	139
männl.	9150	8643	407	357	1482	1427	701	494	1227	1261	1690	1555	1524	1429	1131	1128	988	992				
weibl.	4848	4742	353	361	963	890	308	293	393	392	755	670	785	823	614	634	677	679				
Summe	13998	13385	760	718	2445	2317	1009	787	1620	1653	2445	2225	2309	2252	1745	1762	1665	1671				
Kreis Parchim																					116	112
männl.	7306	6941	283	259	1490	1394	719	552	1151	1049	1101	1116	1190	1163	799	834	573	574				
weibl.	4090	3764	216	211	895	798	404	279	375	306	608	520	713	743	431	441	448	466				
Summe	11396	10705	499	470	2385	2192	1123	831	1526	1355	1709	1636	1903	1906	1230	1275	1021	1040				
Kreis Rügen																					83	83
männl.	4547	4696	141	164	979	974	388	327	555	566	823	866	793	833	474	518	394	448				
weibl.	2299	2442	165	160	655	709	191	140	174	161	315	343	349	427	231	241	219	261				
Summe	6846	7138	306	324	1634	1683	579	467	729	727	1138	1209	1142	1260	705	759	613	709				
Kreis Uecker-Randow																					131	131
männl.	7629	7576	341	371	1252	1199	662	596	1091	1065	1365	1382	1266	1247	929	918	723	798				
weibl.	4901	4972	324	345	910	1014	404	307	414	397	691	679	814	787	650	695	694	748				
Summe	12530	12548	665	716	2162	2213	1066	903	1505	1462	2056	2061	2080	2034	1579	1613	1417	1546				
Summe Mitglieder-Gesamt																					1891	1879
männl.	141310	142001	7108	7138	26602	27046	11862	10357	20165	20462	24974	25226	22070	21953	14539	15208	13990	14611				
weibl.	87739	88075	6231	6415	16862	17341	6263	5374	7223	7164	11475	11120	13521	13312	9743	10539	16421	16810				
Summe	229049	230076	13339	13553	43464	44387	18125	15731	27388	27626	36449	36346	35591	35265	24282	25747	30411	31421				

Landessportbund Mecklenburg-Vorpommern

Statistikauswertung 2010

Verhältnis Mitglieder zur Bevölkerung

Kreise	männlich 0 -6 Jahre			männlich 7 - 14 Jahre			männlich 15 - 18 Jahre			männlich 19 -26 Jahre			männlich 27 -40 Jahre		
	Bevölk.	Mitgl	Orggrad %	Bevölk.	Mitgl	Orggrad %	Bevölk.	Mitgl	Orggrad %	Bevölk.	Mitgl	Orggrad %	Bevölk.	Mitgl	Orggrad %
Greifswald	1.320	295	22,35	1.392	1.340	96,26	608	554	91,12	4.340	968	22,30	5.449	1.458	26,76
Neubrandenburg	1.573	627	39,86	1.754	1.572	89,62	723	451	62,38	4.288	808	18,84	5.898	1.298	22,01
Rostock	4.713	1.743	36,98	4.878	4.045	82,92	2.115	1.824	86,24	13.699	3.623	26,45	20.104	4.620	22,98
Schwerin	2.284	501	21,94	2.498	1.854	74,22	1.124	801	71,26	5.330	1.119	20,99	8.776	1.637	18,65
Stralsund	1.318	231	17,53	1.460	986	67,53	645	320	49,61	3.483	919	26,39	5.138	1.085	21,12
Wismar	949	334	35,19	1.083	778	71,84	470	272	57,87	2.883	421	14,60	4.287	596	13,90
Bad Doberan	2.934	363	12,37	3.872	1.837	47,44	1.682	654	38,88	6.336	1.315	20,75	9.534	1.516	15,90
Demmin	1.906	210	11,02	2.520	1.159	45,99	1.239	376	30,35	4.367	893	20,45	6.433	881	13,70
Güstrow	2.379	285	11,98	3.166	1.368	43,21	1.516	588	38,79	5.574	1.239	22,23	8.122	1.343	16,54
Ludwigslust	2.934	405	13,80	4.125	1.964	47,61	1.934	642	33,20	7.105	1.362	19,17	10.883	1.408	12,94
Mecklenburg-Strelitz	1.768	218	12,33	2.384	802	33,64	1.079	347	32,16	4.313	888	20,59	6.305	867	13,75
Müritz	1.545	222	14,37	2.007	968	48,23	914	407	44,53	3.523	786	22,31	5.640	846	15,00
Nordvorpommern	2.386	181	7,59	3.245	1.501	46,26	1.577	473	29,99	5.626	985	17,51	8.355	1.341	16,05
Nordwestmecklenburg	3.051	372	12,19	4.240	1.878	44,29	1.874	679	36,23	6.289	1.195	19,00	10.327	1.411	13,66
Ostvorpommern	2.398	357	14,89	3.133	1.427	45,55	1.542	494	32,04	5.673	1.261	22,23	8.332	1.555	18,66
Parchim	2.127	259	12,18	3.069	1.394	45,42	1.467	552	37,63	5.317	1.049	19,73	7.747	1.116	14,41
Rügen	1.540	164	10,65	1.900	974	51,26	976	327	33,50	3.702	566	15,29	5.152	866	16,81
Uecker-Randow	1.714	371	21,65	2.071	1.199	57,89	1.049	596	56,82	4.017	1.065	26,51	6.039	1.382	22,88
LSB	38.839	7.138	18,38	48.797	27.046	55,43	22.534	10.357	45,96	95.865	20.462	21,34	142.521	25.226	17,70

Kreise	weiblich 0 -6 Jahre			weiblich 7 - 14 Jahre			weiblich 15 - 18 Jahre			weiblich 19 -26 Jahre			weiblich 27 -40 Jahre		
	Bevölk.	Mitgl	Orggrad %	Bevölk.	Mitgl	Orggrad %	Bevölk.	Mitgl	Orggrad %	Bevölk.	Mitgl	Orggrad %	Bevölk.	Mitgl	Orggrad %
Greifswald	1.243	316	25,42	1.301	903	69,41	582	349	59,97	5.041	485	9,62	4.895	717	14,65
Neubrandenburg	1.498	516	34,45	1.654	997	60,28	772	218	28,24	3.895	363	9,32	4.878	647	13,26
Rostock	4.509	1.566	34,73	4.631	2.784	60,12	1.920	924	48,13	14.040	1.353	9,64	16.647	1.691	10,16
Schwerin	2.167	456	21,04	2.406	1.203	50,00	1.041	436	41,88	5.410	476	8,80	7.455	747	10,02
Stralsund	1.285	190	14,79	1.421	616	43,35	634	217	34,23	3.374	399	11,83	4.538	460	10,14
Wismar	944	274	29,03	1.067	450	42,17	499	145	29,06	2.502	174	6,95	3.369	229	6,80
Bad Doberan	2.752	261	9,48	3.653	933	25,54	1.669	322	19,29	5.012	334	6,66	8.836	682	7,72
Demmin	1.776	149	8,39	2.343	601	25,65	1.161	163	14,04	3.399	168	4,94	5.547	273	4,92
Güstrow	2.354	255	10,83	3.007	879	29,23	1.454	238	16,37	4.582	385	8,40	7.078	607	8,58
Ludwigslust	2.966	405	13,65	3.853	1.107	28,73	1.782	401	22,50	5.596	511	9,13	9.343	765	8,19
Mecklenburg-Strelitz	1.685	195	11,57	2.334	548	23,48	1.052	188	17,87	3.287	225	6,85	5.444	406	7,46
Müritz	1.535	180	11,73	1.869	612	32,74	905	205	22,65	3.017	241	7,99	4.827	385	7,98
Nordvorpommern	2.341	190	8,12	3.056	1.072	35,08	1.387	250	18,02	4.481	380	8,48	7.635	616	8,07
Nordwestmecklenburg	2.918	385	13,19	3.947	1.225	31,04	1.702	299	17,57	5.088	414	8,14	9.456	683	7,22
Ostvorpommern	2.349	361	15,37	3.004	890	29,63	1.376	293	21,29	4.856	392	8,07	7.445	670	9,00
Parchim	2.058	211	10,25	2.871	798	27,80	1.367	279	20,41	3.970	306	7,71	6.778	520	7,67
Rügen	1.412	160	11,33	1.758	709	40,33	866	140	16,17	3.346	161	4,81	4.726	343	7,26
Uecker-Randow	1.560	345	22,12	2.000	1.014	50,70	962	307	31,91	3.186	397	12,46	4.889	679	13,89
LSB	37.352	6.415	17,17	46.175	17.341	37,55	21.131	5.374	25,43	84.082	7.164	8,52	123.786	11.120	8,98

Landessportbund Mecklenburg-Vorpommern

Statistikauswertung 2010

Verhältnis Mitglieder zur Bevölkerung

Kreise	männlich 41 -50 Jahre			männlich 51 -60 Jahre			männlich über 60 Jahre			männlich gesamt		
	Bevölk.	Mitgl	Orggrad %	Bevölk.	Mitgl	Orggrad %	Bevölk.	Mitgl	Orggrad %	Bevölk.	Mitgl	Orggrad %
Greifswald	3.915	872	22,27	3.638	597	16,41	5.233	785	15,00	25.895	6.869	26,53
Neubrandenburg	5.172	973	18,81	5.427	741	13,65	7.283	724	9,94	32.118	7.194	22,40
Rostock	16.104	3.054	18,96	13.697	2.156	15,74	23.461	2.557	10,90	98.771	23.622	23,92
Schwerin	7.529	1.724	22,90	7.165	1.238	17,28	11.194	1.495	13,36	45.900	10.369	22,59
Stralsund	4.687	916	19,54	4.157	692	16,65	7.183	674	9,38	28.071	5.823	20,74
Wismar	3.585	575	16,04	3.322	399	12,01	5.445	474	8,71	22.024	3.849	17,48
Bad Doberan	11.755	1.216	10,34	10.587	865	8,17	12.653	660	5,22	59.353	8.426	14,20
Demmin	7.899	878	11,12	7.288	592	8,12	9.112	405	4,44	40.764	5.394	13,23
Güstrow	9.887	1.294	13,09	8.443	715	8,47	11.326	707	6,24	50.413	7.539	14,95
Ludwigslust	12.066	1.421	11,78	10.596	900	8,49	12.897	709	5,50	62.540	8.811	14,09
Mecklenburg-Strelitz	7.839	990	12,63	7.199	631	8,77	8.990	593	6,60	39.877	5.336	13,38
Müritz	6.046	819	13,55	5.439	554	10,19	7.398	476	6,43	32.512	5.078	15,62
Nordvorpommern	10.528	1.349	12,81	9.433	901	9,55	12.622	883	7,00	53.772	7.614	14,16
Nordwestmecklenburg	11.675	1.200	10,28	10.014	829	8,28	11.992	657	5,48	59.462	8.221	13,83
Ostvorpommern	9.844	1.429	14,52	9.547	1.128	11,82	12.717	992	7,80	53.186	8.643	16,25
Parchim	9.568	1.163	12,16	8.916	834	9,35	11.047	574	5,20	49.258	6.941	14,09
Rügen	6.572	833	12,67	5.962	518	8,69	8.203	448	5,46	34.007	4.696	13,81
Uecker-Randow	6.989	1.247	17,84	6.782	918	13,54	8.540	798	9,34	37.201	7.576	20,37
LSB	151.660	21.953	14,48	137.612	15.208	11,05	187.296	14.611	7,80	825.124	142.001	17,21

Kreise	weiblich 41 -50 Jahre			weiblich 51 -60 Jahre			weiblich über 60 Jahre			weiblich gesamt		
	Bevölk.	Mitgl	Orggrad %	Bevölk.	Mitgl	Orggrad %	Bevölk.	Mitgl	Orggrad %	Bevölk.	Mitgl	Orggrad %
Greifswald	3.835	524	13,66	3.982	458	11,50	7.357	906	12,31	28.236	4.658	16,50
Neubrandenburg	5.346	774	14,48	5.860	798	13,62	9.858	1.445	14,66	33.761	5.758	17,06
Rostock	14.540	1.666	11,46	14.049	1.779	12,66	31.989	4.374	13,67	102.325	16.137	15,77
Schwerin	7.514	1.000	13,31	7.583	854	11,26	16.075	1.971	12,26	49.651	7.143	14,39
Stralsund	4.342	472	10,87	4.149	414	9,98	10.052	788	7,84	29.795	3.556	11,93
Wismar	3.301	288	8,72	3.273	174	5,32	7.751	224	2,89	22.706	1.958	8,62
Bad Doberan	11.273	814	7,22	10.126	618	6,10	15.429	750	4,86	58.750	4.714	8,02
Demmin	7.310	381	5,21	6.568	259	3,94	12.920	245	1,90	41.024	2.239	5,46
Güstrow	9.028	682	7,55	7.761	432	5,57	15.473	602	3,89	50.737	4.080	8,04
Ludwigslust	11.193	1.079	9,64	10.002	693	6,93	17.320	854	4,93	62.055	5.815	9,37
Mecklenburg-Strelitz	7.295	618	8,47	6.818	423	6,20	11.937	486	4,07	39.852	3.089	7,75
Müritz	5.638	504	8,94	5.394	421	7,80	10.052	495	4,92	33.237	3.043	9,16
Nordvorpommern	9.761	896	9,18	8.995	611	6,79	16.535	904	5,47	54.191	4.919	9,08
Nordwestmecklenburg	10.667	834	7,82	9.143	594	6,50	15.401	612	3,97	58.322	5.046	8,65
Ostvorpommern	9.310	823	8,84	8.894	634	7,13	16.455	679	4,13	53.689	4.742	8,83
Parchim	8.959	743	8,29	8.390	441	5,26	14.650	466	3,18	49.043	3.764	7,67
Rügen	6.204	427	6,88	5.697	241	4,23	10.856	261	2,40	34.865	2.442	7,00
Uecker-Randow	6.383	787	12,33	6.248	695	11,12	11.765	748	6,36	36.993	4.972	13,44
LSB	141.899	13.312	9,38	132.932	10.539	7,93	251.875	16.810	6,67	839.232	88.075	10,49

Landessportbund Mecklenburg-Vorpommern

Statistikauswertung 2010

Vergleich nach Altersklassenstruktur

Altersgruppen	männlich						weiblich						zusammen					
	Jahre	01.01.05	01.01.06	01.01.07	01.01.08	01.01.09	01.01.10	01.01.05	01.01.06	01.01.07	01.01.08	01.01.09	01.01.10	01.01.05	01.01.06	01.01.07	01.01.08	01.01.09
0-6	3.896	4.760	5.856	6.311	7.108	7.138	3.413	4.168	4.825	5.338	6.231	6.415	7.309	8.928	10.681	11.649	13.339	13.553
7-14	23.664	22.426	23.584	25.208	26.602	27.046	14.165	13.787	14.554	15.558	16.862	17.341	37.829	36.213	38.138	40.766	43.464	44.387
15-18	17.387	17.231	15.555	13.704	11.862	10.357	8.801	8.634	7.900	6.938	6.263	5.374	26.188	25.865	23.455	20.642	18.125	15.731
19-26	18.963	19.771	19.795	20.305	20.165	20.462	6.878	7.003	7.163	7.220	7.223	7.164	25.841	26.774	26.958	27.525	27.388	27.626
27-40	25.933	25.444	25.193	25.248	24.974	25.226	12.734	12.163	11.875	11.734	11.475	11.120	38.667	37.607	37.068	36.982	36.449	36.346
41-50	20.105	21.169	21.636	21.950	22.070	21.953	11.842	12.484	12.904	13.070	13.521	13.312	31.947	33.653	34.540	35.020	35.591	35.265
51-60	11.852	12.742	13.233	14.033	14.539	15.208	7.616	8.086	8.551	9.224	9.743	10.539	19.468	20.828	21.784	23.257	24.282	25.747
über 60	11.262	12.077	12.902	13.469	13.990	14.611	12.157	13.329	14.497	15.772	16.421	16.810	23.419	25.406	27.399	29.241	30.411	31.421
Gesamt:	133.062	135.620	137.754	140.228	141.310	142.001	77.606	79.654	82.269	84.854	87.739	88.075	210.668	215.274	220.023	225.082	229.049	230.076

Anzahl der Vereine

Anzahl der Fachverbände

Anzahl der Stadt und Kreissportbünde

1867 1886 1895 1894 1891 1879 ⁽¹⁾

47 47 46 46 46 46

18 18 18 18 18 18

Landessportbund Mecklenburg-Vorpommern

Statistikauswertung 2010

Aufgliederung der Mitglieder und Vereine nach Kreissportbünden

Kreise	Mitglieder 01.01.2007	Mitglieder 01.01.2008	Mitglieder 01.01.2009	Mitglieder 01.01.2010	Vereine 01.01.2007	Vereine 01.01.2008	Vereine 01.01.2009	Vereine 01.01.2010
Greifswald	10.104	10.811	10.948	11.527	73	72	71	76
Neubrandenburg	12.116	12.459	12.843	12.952	62	66	62	61
Rostock	34.005	36.021	37.948	39.759	173	177	182	181
Schwerin	17.783	17.365	17.259	17.512	101	99	95	100
Stralsund	8.976	8.914	8.883	9.379	63	62	62	64
Wismar	5.529	5.622	5.622	5.807	43	42	42	45
Bad Doberan	12.868	12.772	13.016	13.140	120	117	118	118
Demmin	7.601	7.472	7.807	7.633	110	105	109	109
Güstrow	12.076	12.157	11.899	11.619	108	107	108	106
Ludwigslust	14.926	15.021	15.022	14.626	143	144	144	139
Mecklenburg-Strelitz	8.473	8.485	8.482	8.425	85	85	86	86
Müritz	8.097	8.271	8.339	8.121	87	88	86	84
Nordvorpommern	11.991	12.586	12.729	12.533	139	136	135	133
Nordwestmecklenburg	13.096	13.297	13.482	13.267	111	115	115	112
Ostvorpommern	13.063	13.676	13.998	13.385	147	147	146	139
Parchim	11.046	11.219	11.396	10.705	119	120	116	112
Rügen	6.350	6.743	6.846	7.138	81	82	83	83
Uecker-Randow	11.923	12.191	12.530	12.548	130	130	131	131
Zusammen	220.023	225.082	229.049	230.076	1.895	1.894	1.891	1.879

Landessportbund Mecklenburg-Vorpommern

Statistikauswertung 2010

Aufgliederung der Vereine und Mitglieder nach Kreissportbünden

Kreise	Mitglieder 01.01.2009	Mitglieder 01.01.2010	Vereine 01.01.2009	Vereine 01.01.2010	Ø Anzahl Mitgl./Verein 2009	Ø Anzahl Mitgl./Verein 2010
Greifswald	10.948	11.527	71	76	154	152
Neubrandenburg	12.843	12.952	62	61	207	212
Rostock	37.948	39.759	182	181	209	220
Schwerin	17.259	17.512	95	100	182	175
Stralsund	8.883	9.379	62	64	143	147
Wismar	5.622	5.807	42	45	134	129
Bad Doberan	13.016	13.140	118	118	110	111
Demmin	7.807	7.633	109	109	72	70
Güstrow	11.899	11.619	108	106	110	110
Ludwigslust	15.022	14.626	144	139	104	105
Mecklenburg-Strelitz	8.482	8.425	86	86	99	98
Müritz	8.339	8.121	86	84	97	97
Nordvorpommern	12.729	12.533	135	133	94	94
Nordwestmecklenburg	13.482	13.267	115	112	117	118
Ostvorpommern	13.998	13.385	146	139	96	96
Parchim	11.396	10.705	116	112	98	96
Rügen	6.846	7.138	83	83	82	86
Uecker-Randow	12.530	12.548	131	131	96	96
Zusammen	229.049	230.076	1891	1.879 ⁽¹⁾	121	122

Landessportbund Mecklenburg-Vorpommern

Statistikauswertung 2010

Vergleich nach Altersgruppen und Kreisen

Kreis	Kinder		Jugend *		Erwachsene		Gesamt-Mitgl.
	01.01.2010	% zu Gesamt-Mitgl.	01.01.2010	% zu Gesamt-Mitgl.	01.01.2010	% zu Gesamt-Mitgl.	01.01.2010
Greifswald	2.854	24,76	2.356	20,44	6.317	54,80	11.527
Neubrandenburg	3.712	28,66	1.840	14,21	7.400	57,13	12.952
Rostock	10.138	25,50	7.724	19,43	21.897	55,07	39.759
Schwerin	4.014	22,92	2.832	16,17	10.666	60,91	17.512
Stralsund	2.023	21,57	1.855	19,78	5.501	58,65	9.379
Wismar	1.836	31,62	1.012	17,43	2.959	50,96	5.807
Bad Doberan	3.394	25,83	2.625	19,98	7.121	54,19	13.140
Demmin	2.119	27,76	1.600	20,96	3.914	51,28	7.633
Güstrow	2.787	23,99	2.450	21,09	6.382	54,93	11.619
Ludwigslust	3.881	26,53	2.916	19,94	7.829	53,53	14.626
Mecklenburg-Strelitz	1.763	20,93	1.648	19,56	5.014	59,51	8.425
Müritz	1.982	24,41	1.639	20,18	4.500	55,41	8.121
Nordvorpommern	2.944	23,49	2.088	16,66	7.501	59,85	12.533
Nordwestmecklenburg	3.860	29,09	2.587	19,50	6.820	51,41	13.267
Ostvorpommern	3.035	22,67	2.440	18,23	7.910	59,10	13.385
Parchim	2.662	24,87	2.186	20,42	5.857	54,71	10.705
Rügen	2.007	28,12	1.194	16,73	3.937	55,16	7.138
Uecker-Randow	2.929	23,34	2.365	18,85	7.254	57,81	12.548
Summe	57.940	25,18	43.357	18,84	128.779	55,97	230.076

* Jugend = 15 -26 Jahre

Landessportbund Mecklenburg-Vorpommern

Statistikauswertung 2010

Vergleich nach Altersgruppen und Kreisen

Kreis	Kinder		Jugend *		Erwachsene		Gesamt-Mitgl.
	01.01.2010	% zu Gesamt-Mitgl.	01.01.2010	% zu Gesamt-Mitgl.	01.01.2010	% zu Gesamt-Mitgl.	01.01.2010
Greifswald	2.854	24,76	903	7,83	7.770	67,41	11.527
Neubrandenburg	3.712	28,66	669	5,17	8.571	66,18	12.952
Rostock	10.138	25,50	2.748	6,91	26.873	67,59	39.759
Schwerin	4.014	22,92	1.237	7,06	12.261	70,01	17.512
Stralsund	2.023	21,57	537	5,73	6.819	72,70	9.379
Wismar	1.836	31,62	417	7,18	3.554	61,20	5.807
Bad Doberan	3.394	25,83	976	7,43	8.770	66,74	13.140
Demmin	2.119	27,76	539	7,06	4.975	65,18	7.633
Güstrow	2.787	23,99	826	7,11	8.006	68,90	11.619
Ludwigslust	3.881	26,53	1.043	7,13	9.702	66,33	14.626
Mecklenburg-Strelitz	1.763	20,93	535	6,35	6.127	72,72	8.425
Müritz	1.982	24,41	612	7,54	5.527	68,06	8.121
Nordvorpommern	2.944	23,49	723	5,77	8.866	70,74	12.533
Nordwestmecklenburg	3.860	29,09	978	7,37	8.429	63,53	13.267
Ostvorpommern	3.035	22,67	787	5,88	9.563	71,45	13.385
Parchim	2.662	24,87	831	7,76	7.212	67,37	10.705
Rügen	2.007	28,12	467	6,54	4.664	65,34	7.138
Uecker-Randow	2.929	23,34	903	7,20	8.716	69,46	12.548
Summe	57.940	25,18	15.731	6,84	156.405	67,98	230.076

* Jugend = 15 -18 Jahre

Landessportbund Mecklenburg-Vorpommern
Statistikauswertung 2010

Vergleich nach Geschlecht

Kreis	Männlich		Weiblich		Gesamt-Mitgl. 01.01.2010
	01.01.2010	% zu Gesamt-Mitgl.	01.01.2010	% zu Gesamt-Mitgl.	
Greifswald	6.869	60	4.658	40	11.527
Neubrandenburg	7.194	56	5.758	44	12.952
Rostock	23.622	59	16.137	41	39.759
Schwerin	10.369	59	7.143	41	17.512
Stralsund	5.823	62	3.556	38	9.379
Wismar	3.849	66	1.958	34	5.807
Bad Doberan	8.426	64	4.714	36	13.140
Demmin	5.394	71	2.239	29	7.633
Güstrow	7.539	65	4.080	35	11.619
Ludwigslust	8.811	60	5.815	40	14.626
Mecklenburg-Strelitz	5.336	63	3.089	37	8.425
Müritz	5.078	63	3.043	37	8.121
Nordvorpommern	7.614	61	4.919	39	12.533
Nordwestmecklenburg	8.221	62	5.046	38	13.267
Ostvorpommern	8.643	65	4.742	35	13.385
Parchim	6.941	65	3.764	35	10.705
Rügen	4.696	66	2.442	34	7.138
Uecker-Randow	7.576	60	4.972	40	12.548
Summe	142.001	62	88.075	38	230.076

Mitglieder - Bestandserhebung

Der Landessportbund Mecklenburg-Vorpommern e. V.

zählt am 01.01.2010

folgende Mitglieder:

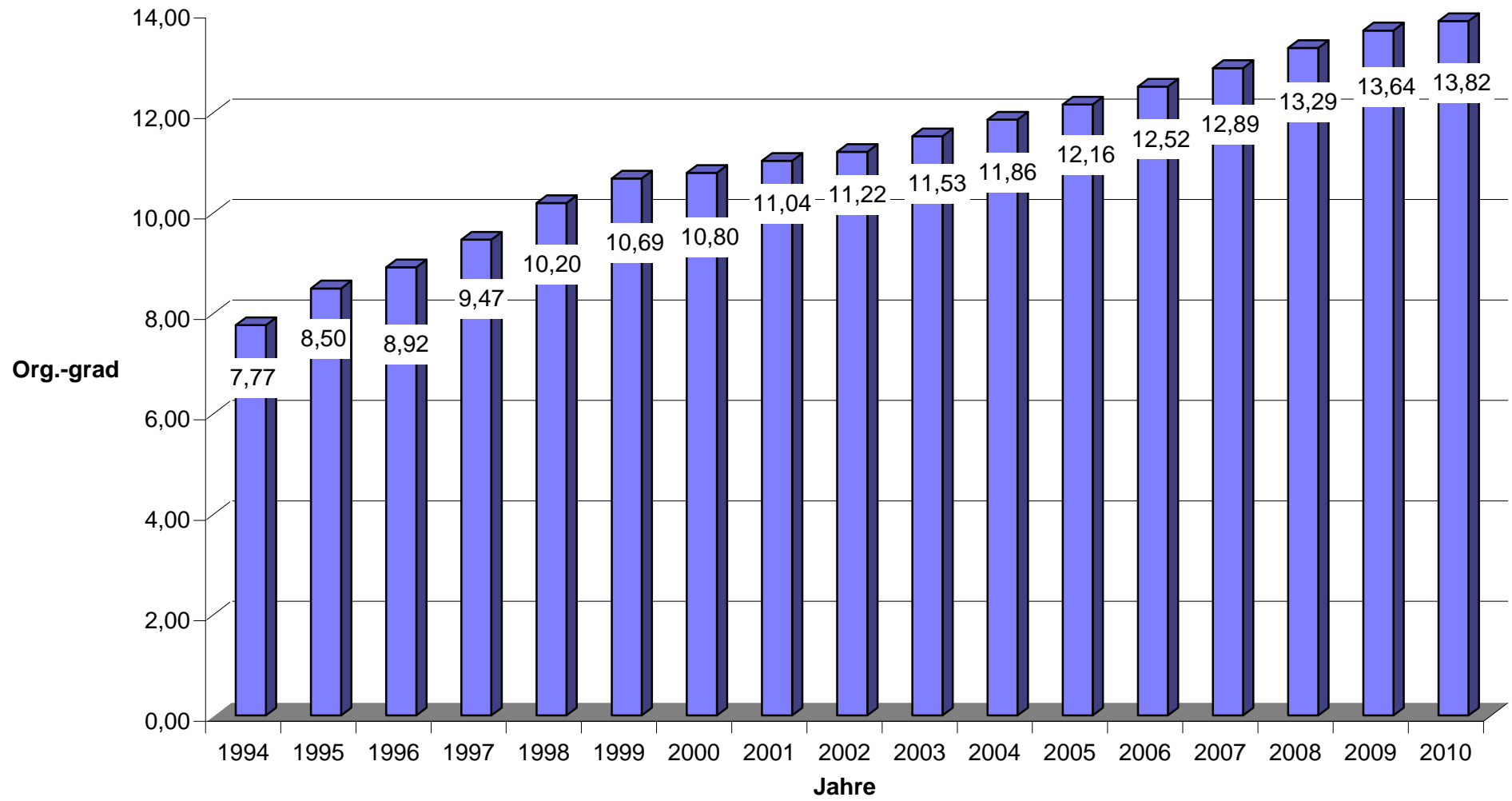
Altersgruppen	männlich	weiblich	zusammen
bis einschließlich 6 Jahre	7138	6415	13.553
von 7 - 14 Jahren	27046	17341	44.387
von 15 - 18 Jahren	10357	5374	15.731
von 19 - 26 Jahren	20.462	7164	27.626
von 27 - 40 Jahren	25.226	11120	36.346
von 41 - 60 Jahren	37.161	23.851	61.012
über 60 Jahre	14.611	16810	31.421
I N S G E S A M T	142.001	88.075	230.076

Der Landessportbund M-V e.V. zählt am Stichtag

1.879

Vereine.

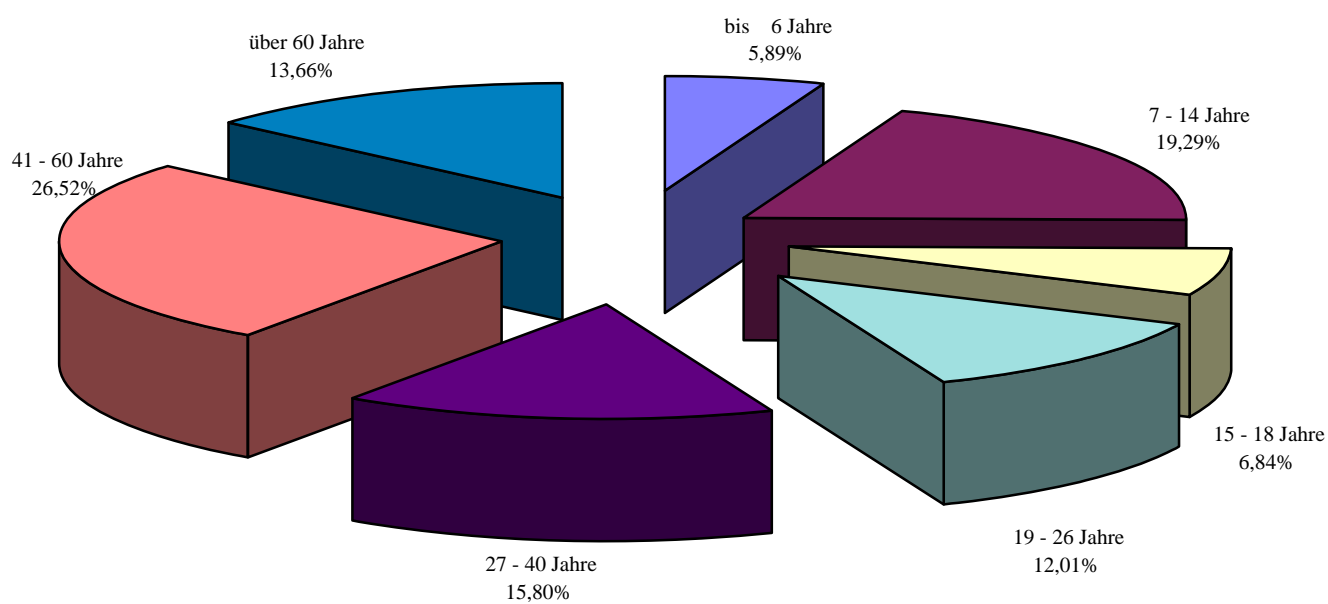
Organisationsgrad LSB



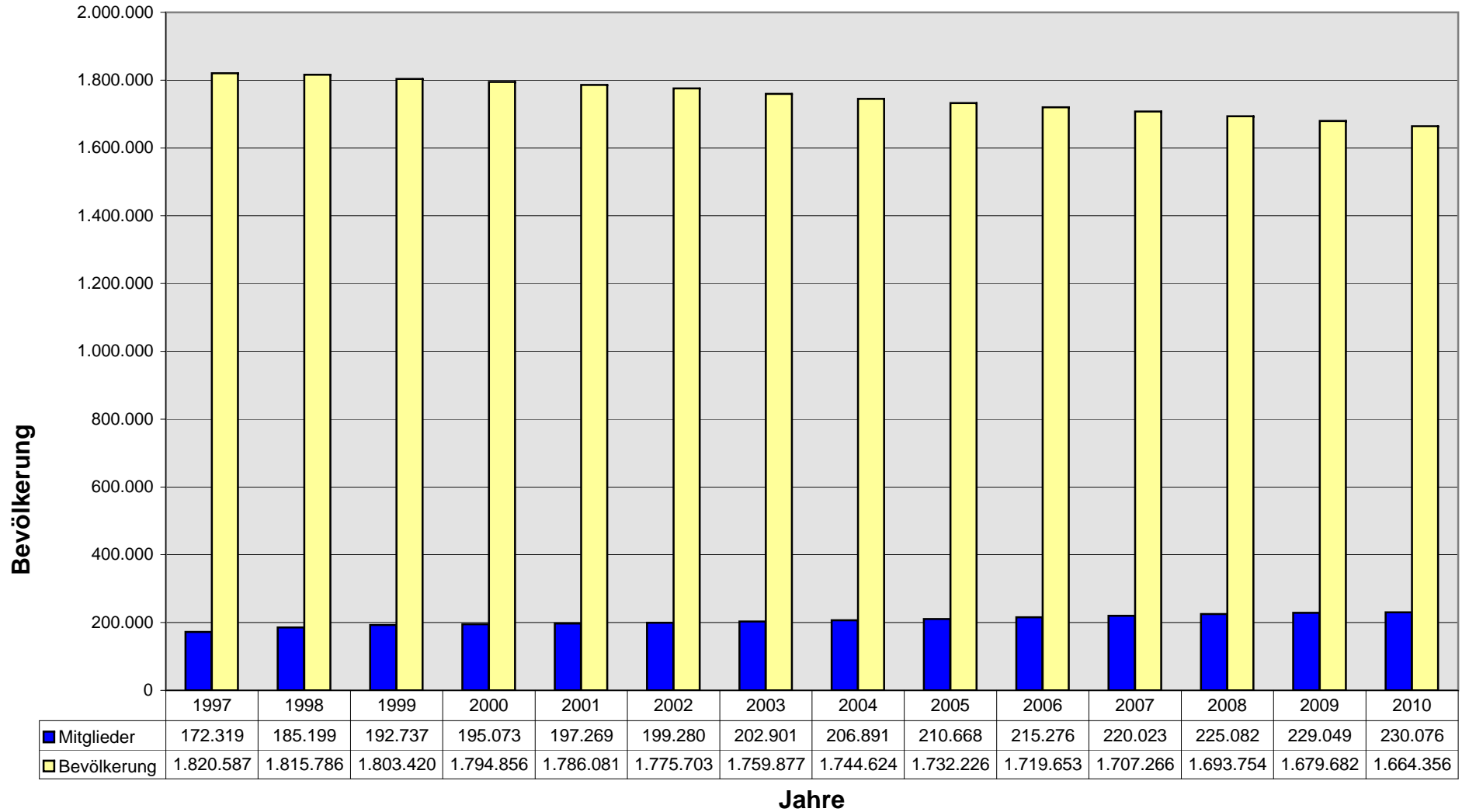
Mitglieder- Bestandserhebung 2010 nach Altersgruppen

bis 6 Jahre	13.553 Mitglieder	5,89%
7 - 14 Jahre	44.387 Mitglieder	19,29%
15 - 18 Jahre	15.731 Mitglieder	6,84%
19 - 26 Jahre	27.626 Mitglieder	12,01%
27 - 40 Jahre	36.346 Mitglieder	15,80%
41 - 60 Jahre	61.012 Mitglieder	26,52%
über 60 Jahre	31.421 Mitglieder	13,66%
Gesamtmitglieder	230.076 Mitglieder	100,00%

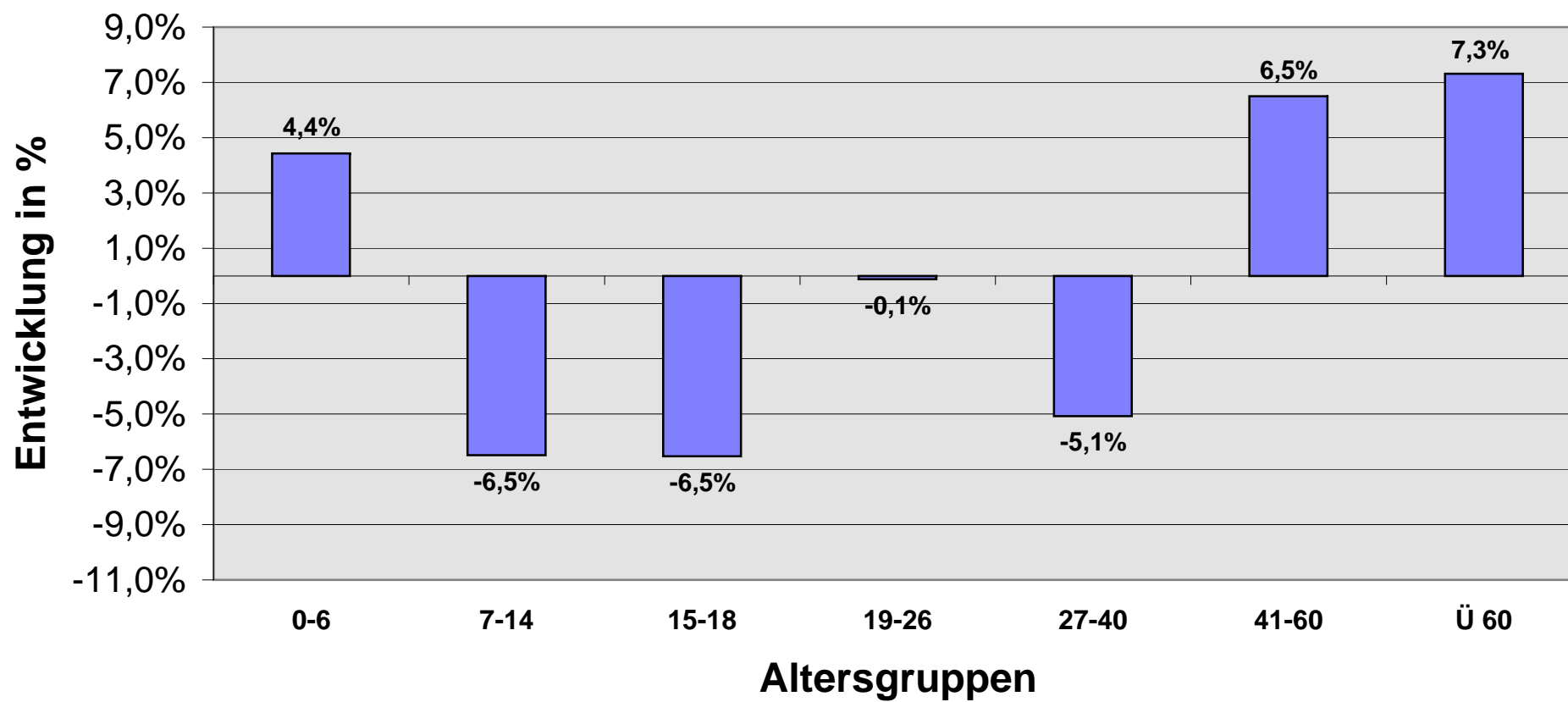
Mitglieder - Bestandserhebung nach Altersgruppen



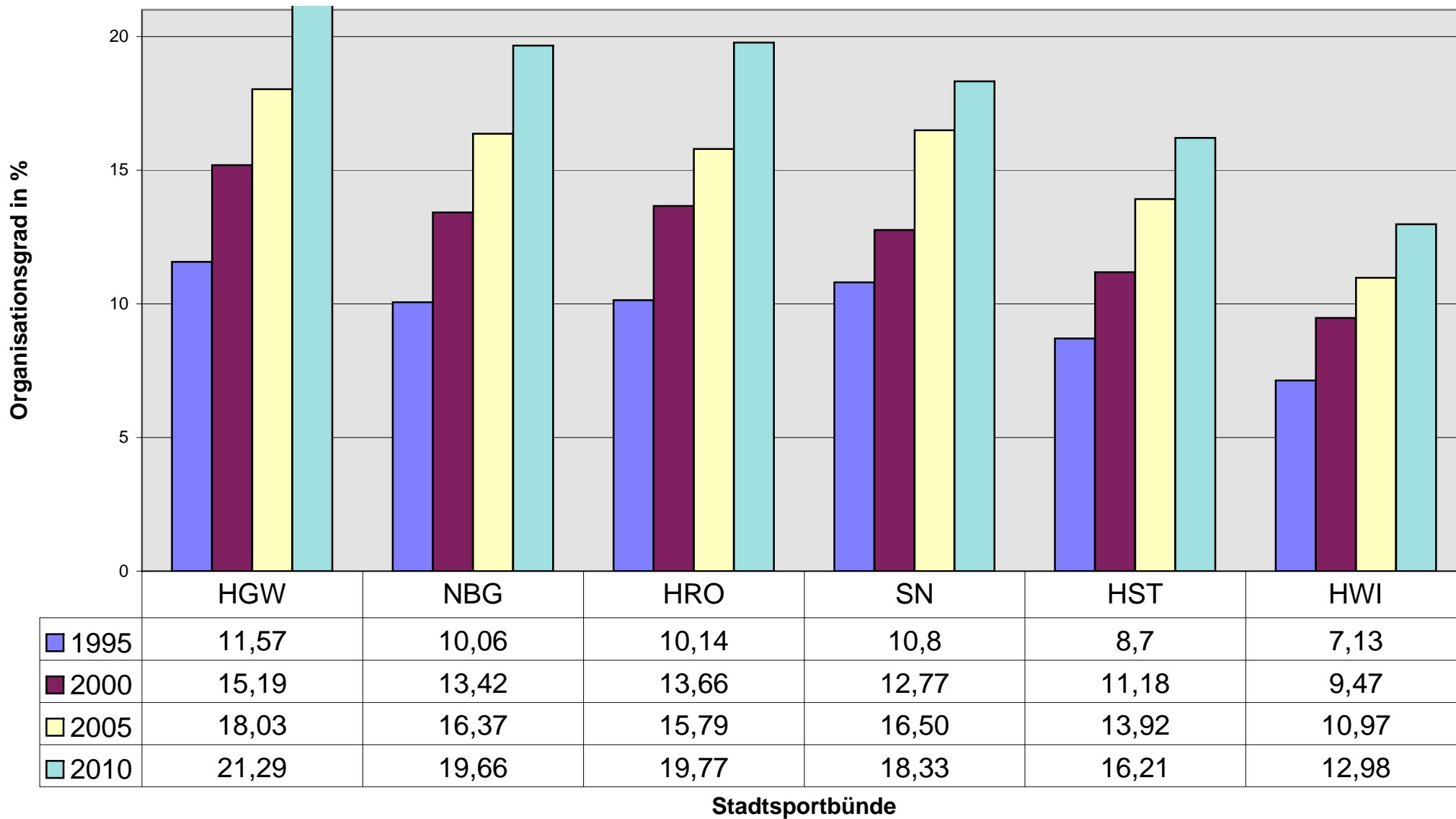
Entwicklung der Mitglieder zur Bevölkerung von 1997 bis 2010



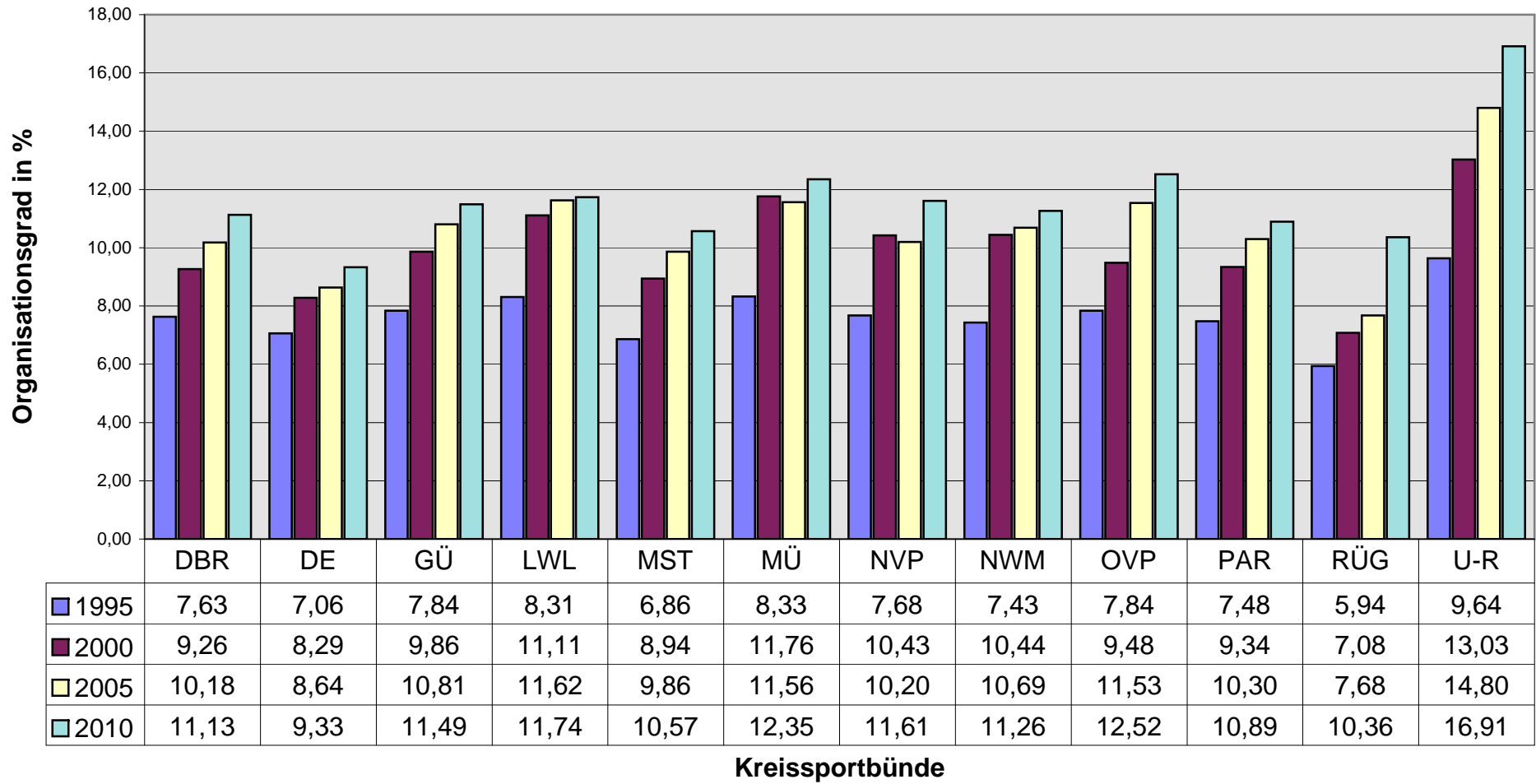
Mitgliederentwicklung nach Altersgruppen im Zeitraum 2000-2010



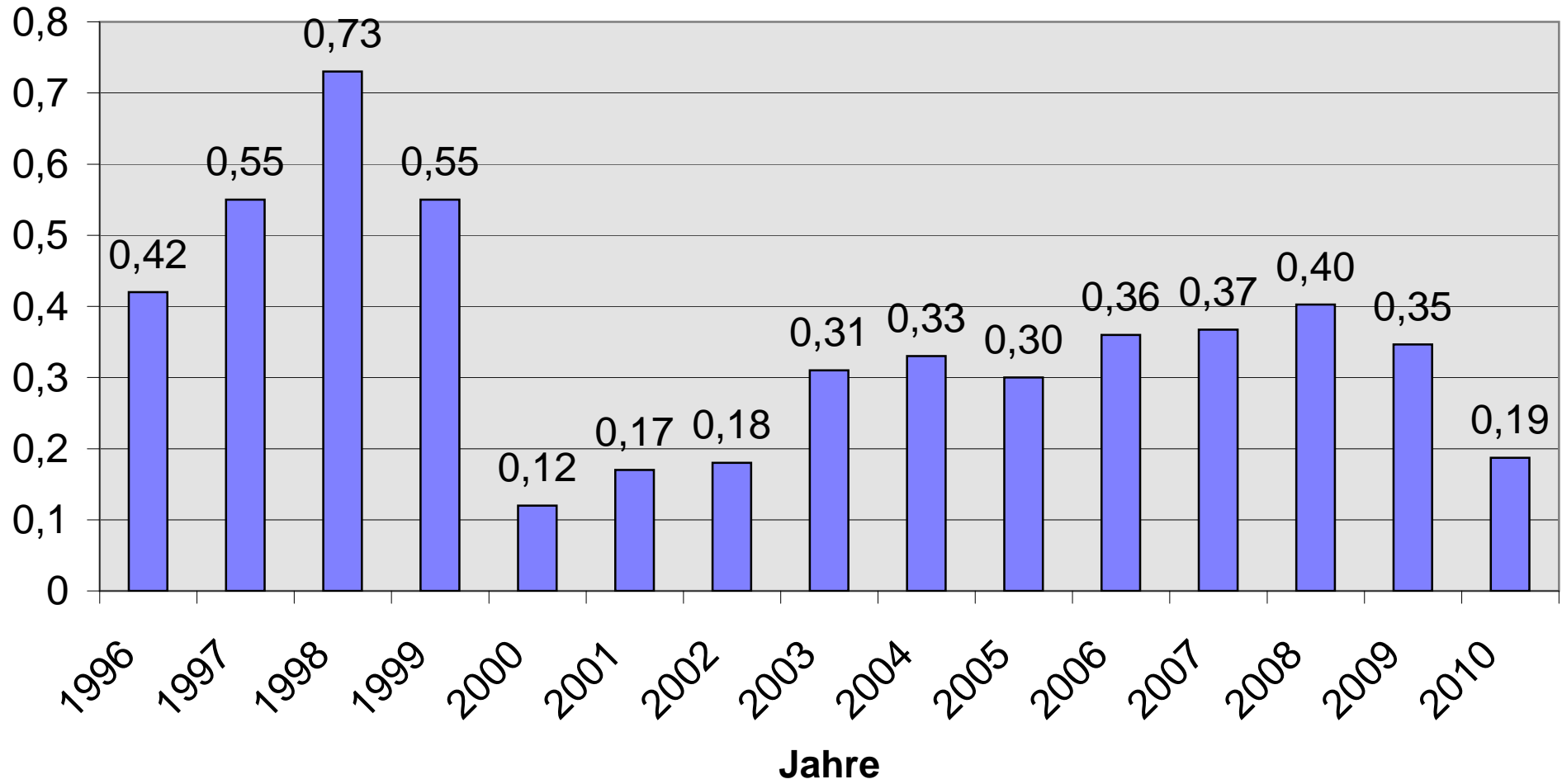
Entwicklung des Organisationsgrades in den Stadtsportbünden



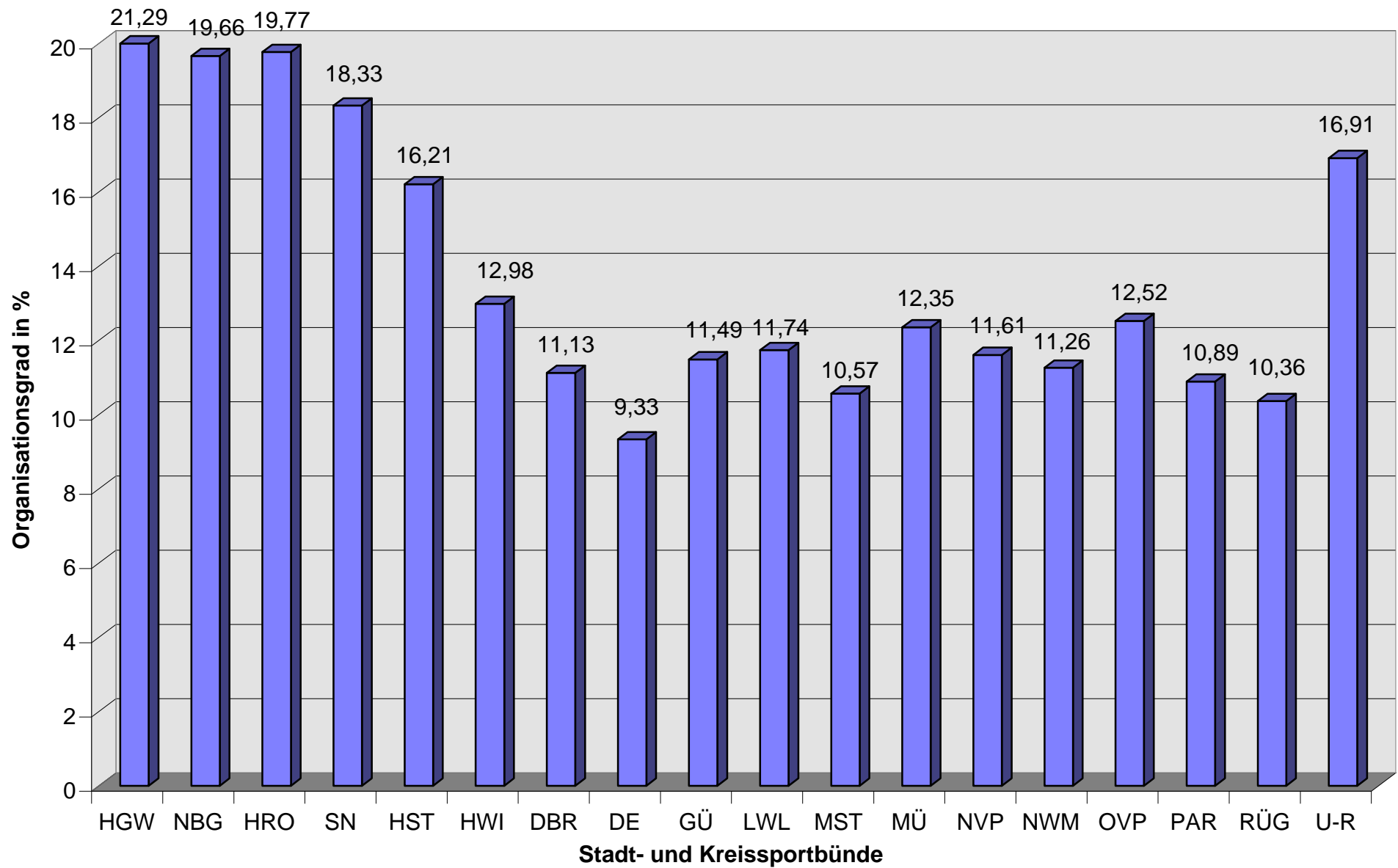
Entwicklung des Organisationsgrad in den Kreissportbünden



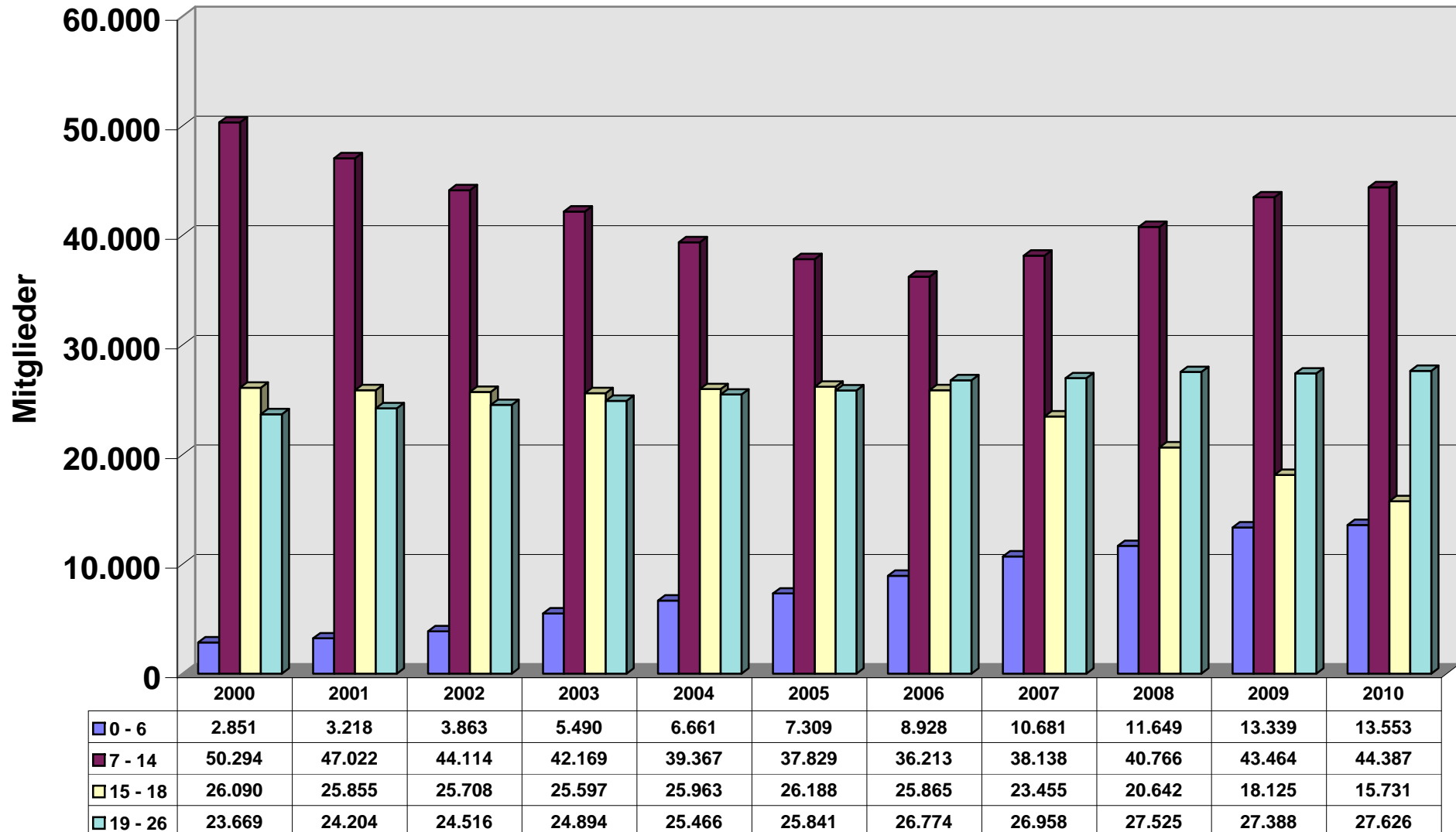
Entwicklung des Organisationsgrades von 1996 bis 2010 in Prozent
jährliche Zuwächse



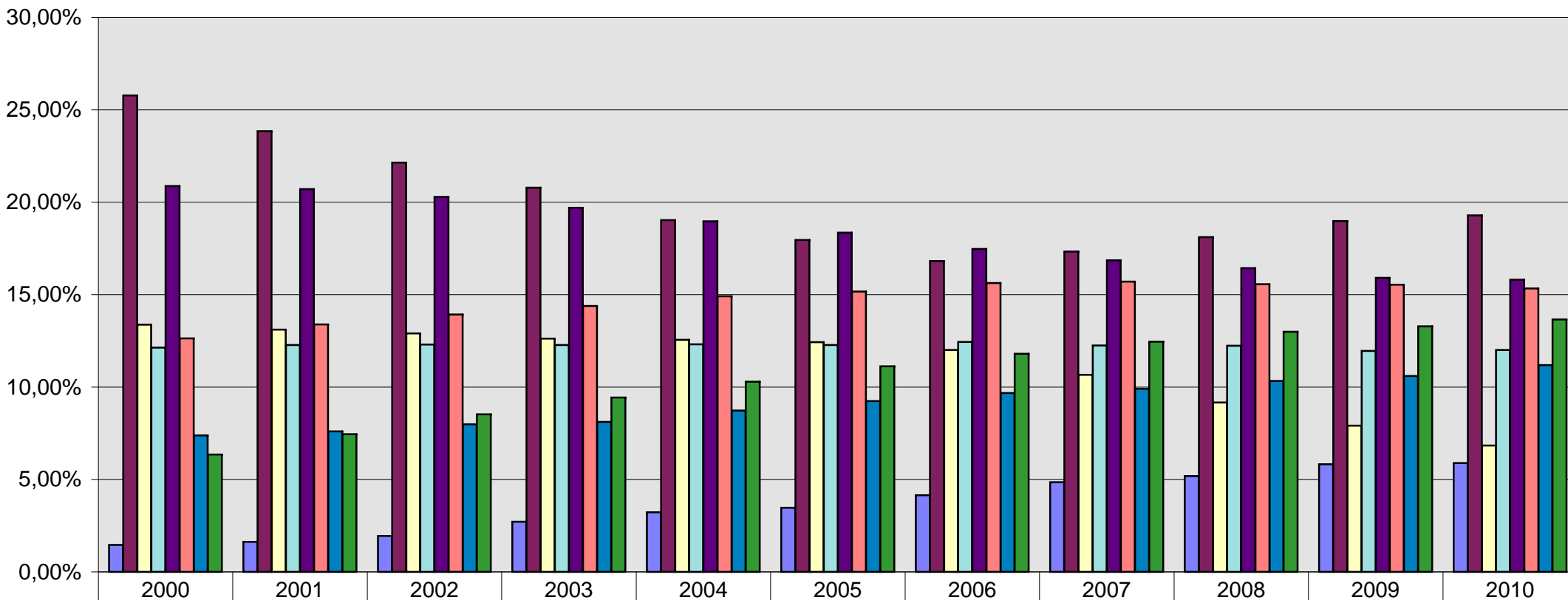
Organisationsgrad 2010 in % SSB / KSB



Mitgliederentwicklung im Kinder- und Jugendsport bis 26 Jahre von 2000 - 2010



Mitgliederentwicklung 2000 bis 2010



	2000	2001	2002	2003	2004	2005	2006	2007	2008	2009	2010
0 - 6	1,46%	1,63%	1,94%	2,71%	3,22%	3,47%	4,15%	4,85%	5,18%	5,82%	5,89%
7 - 14	25,78%	23,84%	22,14%	20,78%	19,03%	17,96%	16,82%	17,33%	18,11%	18,98%	19,29%
15 - 18	13,37%	13,11%	12,90%	12,62%	12,55%	12,43%	12,01%	10,66%	9,17%	7,91%	6,84%
19 - 26	12,13%	12,27%	12,30%	12,27%	12,31%	12,27%	12,44%	12,25%	12,23%	11,96%	12,01%
27 - 40	20,88%	20,71%	20,28%	19,70%	18,97%	18,35%	17,47%	16,85%	16,43%	15,91%	15,80%
41 - 50	12,63%	13,39%	13,93%	14,38%	14,91%	15,16%	15,63%	15,70%	15,56%	15,54%	15,33%
51 - 60	7,39%	7,60%	7,99%	8,12%	8,73%	9,24%	9,68%	9,90%	10,33%	10,60%	11,19%
über 60	6,35%	7,45%	8,52%	9,43%	10,29%	11,12%	11,80%	12,45%	12,99%	13,28%	13,66%