

# Statistik 2017

des Landessportbundes Mecklenburg-Vorpommern e. V.

**Landessportbund Mecklenburg-Vorpommern e.V.**  
Statistikauswertung 2017

**Verhältnis Vereine und Mitglieder zur Bevölkerung**

SSB / KSB	Anzahl der Mitgl.01.01.2017	Wohnbevöl- kerung 01/2016	%-ualer Anteil z.BeVölkerung	Anzahl der Vereine	Ø-Mitglieder pro Verein	Mitgliederzuwachs zum 01.01.2016	%	Zuwachs Vereine zum 01.01.2016
Rostock	51.338	206.011	24,92	201	255	2.260	4,60	4
Schwerin	17.387	96.800	17,96	110	158	61	0,35	2
Mecklenburgische Seenplatte	38.139	262.517	14,53	321	119	714	1,91	-11
Landkreis Rostock	24.794	213.473	11,61	218	114	-233	-0,93	1
Vorpommern-Rügen	31.043	224.820	13,81	283	110	234	0,76	1
Nordwestmecklenburg	20.868	156.270	13,35	155	135	508	2,50	1
Vorpommern-Greifswald	39.935	238.358	16,75	361	111	1.460	3,79	-3
Ludwigslust-Parchim	27.059	214.113	12,64	257	105	308	1,15	-1
<b>Gesamt</b>	<b>250.563</b>	<b>1.612.362</b>	<b>15,54</b>	<b>1.906</b>	<b>132</b>	<b>5.312</b>	<b>2,17</b>	<b>-6</b>
Gesamt - 01.01.2016	245.251	1.599.138 (01/15)	15,34	1.912	128			
Gesamt - 01.01.2015	242.608	1.596.505 (01/14)	15,20	1.909	127			
Gesamt - 01.01.2014	238.622	1.600.327 (01/13)	14,91	1.906	125			
Gesamt - 01.01.2013	237.210	1.634.734 (01/12)	14,51	1.893	125			
Gesamt - 01.01.2012	232.516	1.642.327 (01/11)	14,16	1.895	123			
Gesamt - 01.01.2011	230.296	1.651.216 (01/10)	13,95	1.900	121			
Gesamt - 01.01.2010	230.076	1.664.356 (01/09)	13,82	1.879	122			
Gesamt - 01.01.2009	229.049	1.679.682 (01/08)	13,64	1.891	121			
Gesamt - 01.01.2008	225.082	1.693.754 (01/07)	13,29	1.894	119			
Gesamt - 01.01.2007	220.023	1.707.266 (01/06)	12,89	1.895	116			
Gesamt - 01.01.2006	215.274	1.719.653 (01/05)	12,52	1.886	115			
Gesamt - 01.01.2005	210.668	1.732.226 (01/04)	12,16	1.867	113			
Gesamt - 01.01.2004	206.891	1.744.624 (01/03)	11,86	1.848	112			
Gesamt - 01.01.2003	202.901	1.759.877 (01/02)	11,53	1.837	110			
Gesamt - 01.01.2002	199.280	1.775.703 (01/01)	11,22	1.826	109			
Gesamt - 01.01.2001	197.269	1.786.081 (03/00)	11,04	1.794	110			
Gesamt - 01.01.2000	195.073	1.794.856 (06/99)	10,87	1.716	115			
Gesamt - 01.01.1999	192.737	1.803.420 (06/98)	10,75	1.639	118			
Gesamt - 01.01.1998	185.199	1.815.786 (06/97)	10,20	1.582	117			
Gesamt - 01.01.1997	172.319	1.820.587 (06/96)	9,47	1.508	115			
Gesamt - 01.01.1996	163.066	1.828.636 (06/95)	8,92	1.548	113			
Gesamt - 01.01.1995	156.055	1.836.996 (06/94)	8,50	1.366	115			
Gesamt - 01.01.1994	153.746	1.849.552 (09/93)	7,77	1.271	121			
Gesamt - 01.01.1993	130.750	1.883.340 (06/92)	6,94	1.157	113			
Gesamt - 01.01.1992	121.109			1.116	109			
Gesamt - 25.05.1991	121.788			1.065	114			

**Landessportbund Mecklenburg-Vorpommern e.V.**  
Statistikauswertung 2017

**Verhältnis Mitglieder zur Bevölkerung**

SSB / KSB	Anzahl der KiJu 01.01.17	Kinder/Jugendl. Bevölker. 01/16	%-ualer Anteil z. Bevölkerung	Anzahl der Mitgl.01.01.17	Wohnbevö- kerung 01/2016	%-ualer Anteil z. Bevölkerung	Anzahl der Vereine	Ø-Mitglieder pro Verein	Mitgl.-zuwachs zum 01.01.2016	Zuwachs Vereine zum 01.01.2016	
Rostock	16.021	27.883	57,46	51.338	206.011	24,92	201	255	2.260	4,60	4
Schwerin	5.211	14.732	35,37	17.387	96.800	17,96	110	158	61	0,35	2
Mecklenburgische Seenplatte	13.390	38.307	34,95	38.139	262.517	14,53	321	119	714	1,91	-11
Landkreis Rostock	8.171	33.306	24,53	24.794	213.473	11,61	218	114	-233	-0,93	1
Vorpommern-Rügen	10.843	31.662	34,25	31.043	224.820	13,81	283	110	234	0,76	1
Nordwestmecklenburg	7.952	24.029	33,09	20.868	156.270	13,35	155	135	508	2,50	1
Vorpommern-Greifswald	13.583	34.025	39,92	39.935	238.358	16,75	361	111	1.460	3,79	-3
Ludwigslust-Parchim	8.790	32.308	27,21	27.059	214.113	12,64	257	105	308	1,15	-1
<b>Gesamt</b>	<b>83.961</b>	<b>236.252</b>	<b>35,54</b>	<b>250.563</b>	<b>1.612.362</b>	<b>15,54</b>	<b>1.906</b>	<b>131</b>	<b>5.312</b>	<b>2,17</b>	<b>-6</b>
Gesamt - 01.01.2016	81.187	229.376	35,39	245.251	1.599.138 (01/15)	15,34	1.912	128			
Gesamt - 01.01.2015	80.141	225.586	35,53	242.608	1.596.505 (01/14)	15,20	1.909	127			
Gesamt - 01.01.2014		Angaben fehlen		238.622	1.600.327 (01/13)	14,91	1.906	125			
Gesamt - 01.01.2013	76.800	219.500	34,99	237.210	1.634.734 (01/12)	14,51	1.893	125			
Gesamt - 01.01.2012	74.593	216.476	34,46	232.516	1.642.327 (01/11)	14,16	1.895	123			
Gesamt - 01.01.2011	73.296	214.146	34,23	230.296	1.651.216 (01/10)	13,95	1.900	121			
Gesamt - 01.01.2010	73.671	214.828	34,29	230.076	1.664.356 (01/09)	13,82	1.879	122			
Gesamt - 01.01.2009	74.928	224.195	33,42	229.049	1.679.682 (01/08)	13,64	1.891	121			
Gesamt - 01.01.2008	73.057	235.985	30,96	225.082	1.693.754 (01/07)	13,29	1.894	119			
Gesamt - 01.01.2007	72.274	249.769	28,94	220.023	1.707.266 (01/06)	12,89	1.895	116			
Gesamt - 01.01.2006	71.006	265.312	26,76	215.274	1.719.653 (01/05)	12,52	1.886	114			
Gesamt - 01.01.2005	71.526	279.666	25,50	210.668	1.732.226 (01/04)	12,16	1.867	113			
Gesamt - 01.01.2004	71.991	294.670	24,43	206.891	1.744.624 (12/02)	11,86	1.848	112			
Gesamt - 01.01.2003	73.256	310.361	23,60	202.901	1.759.877 (12/01)	11,53	1.837	110			
Gesamt - 01.01.2002				199.280	1.775.703 (12/00)	11,22	1.826	109			
Gesamt - 01.01.2001				197.269	1.786.081 (03/00)	11,04	1.794	110			
Gesamt - 01.01.2000				195.073	1.794.856 (06/99)	10,87	1.716	114			
Gesamt - 01.01.1999				192.737	1.803.420 (06/98)	10,75	1.639	118			
Gesamt - 01.01.1998				185.199	1.815.786 (06/97)	10,20	1.582	117			
Gesamt - 01.01.1997				172.319	1.820.587 (06/96)	9,47	1.508	114			
Gesamt - 01.01.1996				163.066	1.828.636 (06/95)	8,92	1.448	113			
Gesamt - 01.01.1995				156.055	1.836.996 (06/94)	8,50	1.566	114			
Gesamt - 01.01.1994				143.746	1.849.552 (09/93)	7,77	1.271	113			
Gesamt - 01.01.1993				150.750	1.883.340 (06/92)	6,94	1.147	131			
Gesamt - 01.01.1992				121.109			1.116	109			
Gesamt - 25.05.1991				121.788			1.065	114			

**Landessportbund Mecklenburg-Vorpommern e.V.**  
Statistikauswertung 2017

Mitgliederzahlen nach Altersklassen: 2016 - 2017

AK	Summe		bis 6		bis 14		bis 18		bis 26		bis 40		bis 50		bis 60		bis 99		Vereine	
	2016	2017	2016	2017	2016	2017	2016	2017	2016	2017	2016	2017	2016	2017	2016	2017	2016	2017	2016	2017
<b>Rostock</b>																			197	201
männl.	31089	32525	2104	2309	5526	5586	1932	1996	3790	3635	7626	8234	3662	3809	2990	3167	3459	3789		
weibl.	17989	18813	1503	1778	3271	3368	1025	984	1336	1399	2110	2319	1605	1500	1897	1952	5242	5513		
Summe	49078	51338	3607	4087	8797	8954	2957	2980	5126	5034	9736	10553	5267	5309	4887	5119	8701	9302		
<b>Schwerin</b>																			108	110
männl.	9809	9977	342	329	1953	2018	774	826	684	583	1496	1556	1414	1367	1396	1443	1750	1855		
weibl.	7517	7410	314	312	1326	1319	440	407	306	280	694	657	799	748	1039	1029	2599	2658		
Summe	17326	17387	656	641	3279	3337	1214	1233	990	863	2190	2213	2213	2115	2435	2472	4349	4513		
<b>Mecklenburgische Seenplatte</b>																			332	321
männl.	22751	22975	1268	1305	4944	5040	1796	1777	1876	1708	3915	4085	2851	2705	2970	3025	3131	3330		
weibl.	14674	15164	1061	1107	3057	3197	964	964	696	681	1399	1467	1650	1527	2184	2262	3663	3959		
Summe	37425	38139	2329	2412	8001	8237	2760	2741	2572	2389	5314	5552	4501	4232	5154	5287	6794	7289		
<b>Landkreis Rostock</b>																			217	218
männl.	15991	15774	650	676	3386	3379	1343	1208	1558	1382	2995	3069	2068	2094	2011	2010	1980	1956		
weibl.	9036	9020	437	488	1799	1819	651	601	565	487	1093	1137	1135	1096	1311	1338	2045	2054		
Summe	25027	24794	1087	1164	5185	5198	1994	1809	2123	1869	4088	4206	3203	3190	3322	3348	4025	4010		
<b>Vorpommern-Rügen</b>																			282	283
männl.	18499	18672	668	802	4011	4098	1381	1396	1641	1497	2973	3110	2653	2452	2448	2522	2724	2795		
weibl.	12310	12371	692	650	2860	3008	871	889	744	645	1251	1268	1465	1394	1653	1716	2774	2801		
Summe	30809	31043	1360	1452	6871	7106	2252	2285	2385	2142	4224	4378	4118	3846	4101	4238	5498	5596		
<b>Nordwestmecklenburg</b>																			154	155
männl.	12170	12360	894	890	2773	2799	972	1060	1088	976	2013	2211	1498	1426	1363	1393	1569	1605		
weibl.	8190	8508	748	708	1801	1820	593	675	469	435	942	1017	1057	976	1137	1218	1443	1659		
Summe	20360	20868	1642	1598	4574	4619	1565	1735	1557	1411	2955	3228	2555	2402	2500	2611	3012	3264		
<b>Vorpommern-Greifswald</b>																			364	361
männl.	23354	24037	1002	1344	4568	4698	1660	1680	2274	2124	4175	4465	2951	2901	3231	3203	3493	3622		
weibl.	15121	15898	1154	1419	3301	3451	909	991	1066	964	1775	1948	1684	1706	2093	2223	3139	3196		
Summe	38475	39935	2156	2763	7869	8149	2569	2671	3340	3088	5950	6413	4635	4607	5324	5426	6632	6818		
<b>Ludwigslust-Parchim</b>																			258	257
männl.	16245	16385	660	728	3249	3273	1323	1405	1645	1533	2789	2891	2247	2099	2303	2325	2029	2131		
weibl.	10506	10674	548	563	1964	2136	719	685	646	618	1228	1275	1545	1406	1707	1723	2149	2268		
Summe	26751	27059	1208	1291	5213	5409	2042	2090	2291	2151	4017	4166	3792	3505	4010	4048	4178	4399		
<b>Mitglieder-Gesamt</b>																			1912	1906
männl.	149908	152705	7588	8383	30410	30891	11181	11348	14556	13438	27982	29621	19344	18853	18712	19088	20135	21083		
weibl.	95343	97858	6457	7025	19379	20118	6172	6196	5828	5509	10492	11088	10940	10353	13021	13461	23054	24108		
Summe	245251	250563	14045	15408	49789	51009	17353	17544	20384	18947	38474	40709	30284	29206	31733	32549	43189	45191		

**Landessportbund Mecklenburg-Vorpommern e.V.**  
Statistikauswertung 2017

**Verhältnis Mitglieder zur Bevölkerung - männlich**

SSB / KSB	männlich 0 - 6 Jahre			männlich 7 - 14 Jahre			männlich 15 - 18 Jahre			männlich 19 - 26 Jahre			männlich 27 - 40 Jahre		
	Bevölk.	Mitgl.	Orggrad %	Bevölk.	Mitgl.	Orggrad %	Bevölk.	Mitgl.	Orggrad %	Bevölk.	Mitgl.	Orggrad %	Bevölk.	Mitgl.	Orggrad %
Rostock	5.506	2.309	41,94	5.988	5.586	93,29	2.743	1.996	72,77	9.989	3.635	36,39	24.687	8.234	33,35
Schwerin	2.754	329	11,95	3.304	2.018	61,08	1.637	826	50,46	4.091	583	14,25	9.718	1.556	16,01
Mecklenburgische Seenplatte	6.501	1.305	20,07	8.750	5.040	57,60	4.412	1.777	40,28	7.734	1.708	22,08	22.504	4.085	18,15
Landkreis Rostock	5.660	676	11,94	7.729	3.379	43,72	3.642	1.208	33,17	5.760	1.382	23,99	18.306	3.069	16,76
Vorpommern-Rügen	5.463	802	14,68	7.209	4.098	56,85	3.506	1.396	39,82	6.793	1.497	22,04	19.529	3.110	15,93
Nordwestmecklenburg	4.078	890	21,82	5.522	2.799	50,69	2.708	1.060	39,14	5.264	976	18,54	14.348	2.211	15,41
Vorpommern-Greifswald	5.893	1.344	22,81	7.898	4.698	59,48	3.736	1.680	44,97	8.450	2.124	25,14	21.484	4.465	20,78
Ludwigslust-Parchim	5.401	728	13,48	7.209	3.273	45,40	4.139	1.405	33,95	6.935	1.533	22,11	18.975	2.891	15,24
<b>LSB</b>	<b>41.256</b>	<b>8.383</b>	<b>20,32</b>	<b>53.609</b>	<b>30.891</b>	<b>57,62</b>	<b>26.523</b>	<b>11.348</b>	<b>42,79</b>	<b>55.016</b>	<b>13.438</b>	<b>24,43</b>	<b>149.551</b>	<b>29.621</b>	<b>19,81</b>

SSB / KSB	männlich 41 - 50 Jahre			männlich 51 - 60 Jahre			männlich über 60 Jahre			männlich gesamt		
	Bevölk.	Mitgl.	Orggrad %	Bevölk.	Mitgl.	Orggrad %	Bevölk.	Mitgl.	Orggrad %	Bevölk.	Mitgl.	Orggrad %
Rostock	11.846	3.809	32,15	14.304	3.167	22,14	26.015	3.789	14,56	101.078	32.525	32,18
Schwerin	5.757	1.367	23,75	6.968	1.443	20,71	12.799	1.855	14,49	47.028	9.977	21,22
Mecklenburgische Seenplatte	16.696	2.705	16,20	25.263	3.025	11,97	37.322	3.330	8,92	129.182	22.975	17,78
Landkreis Rostock	14.825	2.094	14,12	21.122	2.010	9,52	29.630	1.956	6,60	106.674	15.774	14,79
Vorpommern-Rügen	14.399	2.452	17,03	21.217	2.522	11,89	32.769	2.795	8,53	110.885	18.672	16,84
Nordwestmecklenburg	10.766	1.426	13,25	14.312	1.393	9,73	20.873	1.605	7,69	77.871	12.360	15,87
Vorpommern-Greifswald	14.671	2.901	19,77	21.787	3.203	14,70	33.434	3.622	10,83	117.353	24.037	20,48
Ludwigslust-Parchim	14.738	2.099	14,24	21.131	2.325	11,00	29.233	2.131	7,29	107.761	16.385	15,20
<b>LSB</b>	<b>103.698</b>	<b>18.853</b>	<b>18,18</b>	<b>146.104</b>	<b>19.088</b>	<b>13,06</b>	<b>222.075</b>	<b>21.083</b>	<b>9,49</b>	<b>797.832</b>	<b>152.705</b>	<b>19,14</b>

**Landessportbund Mecklenburg-Vorpommern e.V.**  
Statistikauswertung 2017

**Verhältnis Mitglieder zur Bevölkerung - weiblich**

SSB / KSB	weiblich 0 - 6 Jahre			weiblich 7 - 14 Jahre			weiblich 15 - 18 Jahre			weiblich 19 - 26 Jahre			weiblich 27 - 40 Jahre		
	Bevölk.	Mitgl.	Orggrad %	Bevölk.	Mitgl.	Orggrad %	Bevölk.	Mitgl.	Orggrad %	Bevölk.	Mitgl.	Orggrad %	Bevölk.	Mitgl.	Orggrad %
Rostock	5.345	1.778	33,26	5.758	3.368	58,49	2.543	984	38,69	10.238	1.399	13,66	20.809	2.319	11,14
Schwerin	2.589	312	12,05	3.086	1.319	42,74	1.362	407	29,88	3.556	280	7,87	8.702	657	7,55
Mecklenburgische Seenplatte	6.142	1.107	18,02	8.366	3.197	38,21	4.136	964	23,31	6.594	681	10,33	19.841	1.467	7,39
Landkreis Rostock	5.358	488	9,11	7.414	1.819	24,53	3.503	601	17,16	4.723	487	10,31	16.170	1.137	7,03
Vorpommern-Rügen	5.170	650	12,57	6.995	3.008	43,00	3.319	889	26,79	5.811	645	11,10	17.329	1.268	7,32
Nordwestmecklenburg	3.903	708	18,14	5.213	1.820	34,91	2.605	675	25,91	4.236	435	10,27	12.778	1.017	7,96
Vorpommern-Greifswald	5.705	1.419	24,87	7.277	3.451	47,42	3.516	991	28,19	8.059	964	11,96	19.672	1.948	9,90
Ludwigslust-Parchim	5.126	563	10,98	6.988	2.136	30,57	3.445	685	19,88	5.177	618	11,94	15.885	1.275	8,03
<b>LSB</b>	<b>39.338</b>	<b>7.025</b>	<b>17,86</b>	<b>51.097</b>	<b>20.118</b>	<b>39,37</b>	<b>24.429</b>	<b>6.196</b>	<b>25,36</b>	<b>48.394</b>	<b>5.509</b>	<b>11,38</b>	<b>131.186</b>	<b>11.088</b>	<b>8,45</b>

SSB / KSB	weiblich 41 - 50 Jahre			weiblich 51 - 60 Jahre			weiblich über 60 Jahre			weiblich gesamt		
	Bevölk.	Mitgl.	Orggrad %	Bevölk.	Mitgl.	Orggrad %	Bevölk.	Mitgl.	Orggrad %	Bevölk.	Mitgl.	Orggrad %
Rostock	10.519	1.500	14,26	14.570	1.952	13,40	35.151	5.513	15,68	104.933	18.813	17,93
Schwerin	5.388	748	13,88	7.467	1.029	13,78	17.622	2.658	15,08	49.772	7.410	14,89
Mecklenburgische Seenplatte	15.637	1.527	9,77	24.835	2.262	9,11	47.784	3.959	8,29	133.335	15.164	11,37
Landkreis Rostock	13.769	1.096	7,96	20.355	1.338	6,57	35.507	2.054	5,78	106.799	9.020	8,45
Vorpommern-Rügen	13.519	1.394	10,31	20.768	1.716	8,26	41.024	2.801	6,83	113.935	12.371	10,86
Nordwestmecklenburg	10.018	976	9,74	13.880	1.218	8,78	25.766	1.659	6,44	78.399	8.508	10,85
Vorpommern-Greifswald	13.590	1.706	12,55	21.372	2.223	10,40	41.814	3.196	7,64	121.005	15.898	13,14
Ludwigslust-Parchim	13.691	1.406	10,27	20.251	1.723	8,51	35.789	2.268	6,34	106.352	10.674	10,04
<b>LSB</b>	<b>96.131</b>	<b>10.353</b>	<b>10,77</b>	<b>143.498</b>	<b>13.461</b>	<b>9,38</b>	<b>280.457</b>	<b>24.108</b>	<b>8,60</b>	<b>814.530</b>	<b>97.858</b>	<b>12,01</b>

**Landessportbund Mecklenburg-Vorpommern e.V.**  
Statistikauswertung 2017

**Vergleich nach Altersklassenstruktur**

Altersgruppen	männlich						weiblich						gesamt					
	01.01.12	01.01.13	01.01.14	01.01.15	01.01.16	01.01.17	01.01.12	01.01.13	01.01.14	01.01.15	01.01.16	01.01.17	01.01.12	01.01.13	01.01.14	01.01.15	01.01.16	01.01.17
<b>Jahre</b>																		
<b>0 - 6</b>	6.885	6.759	7.442	7.760	7.588	8.383	6.129	5.926	6.202	6.424	6.457	7.025	13.014	12.685	13.644	14.184	14.045	15.408
<b>7 - 14</b>	28.425	29.473	29.739	30.073	30.410	30.891	18.866	19.104	19.313	19.011	19.379	20.118	47.291	48.577	49.052	49.084	49.789	51.009
<b>15 - 18</b>	9.292	10.075	10.228	10.806	11.181	11.348	4.996	5.463	5.787	6.067	6.172	6.196	14.288	15.538	16.015	16.873	17.353	17.544
<b>19 - 26</b>	18.609	18.033	16.577	15.632	14.556	13.438	6.502	6.393	6.074	5.993	5.828	5.509	25.111	24.426	22.651	21.625	20.384	18.947
<b>27 - 40</b>	24.748	25.078	25.930	26.791	27.982	29.621	10.093	10.131	10.310	10.448	10.492	11.088	34.841	35.209	36.240	37.239	38.474	40.709
<b>41 - 50</b>	21.605	21.403	20.698	20.050	19.344	18.853	12.990	12.873	12.203	11.612	10.940	10.353	34.595	34.276	32.901	31.662	30.284	29.206
<b>51 - 60</b>	16.137	17.085	17.445	18.217	18.712	19.088	11.543	11.687	12.010	12.754	13.021	13.461	27.680	28.772	29.455	30.971	31.733	32.549
<b>über 60</b>	16.351	17.330	17.751	19.023	20.135	21.083	19.345	20.397	20.913	21.947	23.054	24.108	35.696	37.727	38.664	40.970	43.189	45.191
<b>Gesamt</b>	<b>142.052</b>	<b>145.236</b>	<b>145.810</b>	<b>148.352</b>	<b>149.908</b>	<b>152.705</b>	<b>90.464</b>	<b>91.974</b>	<b>92.812</b>	<b>94.256</b>	<b>95.343</b>	<b>97.858</b>	<b>232.516</b>	<b>237.210</b>	<b>238.622</b>	<b>242.608</b>	<b>245.251</b>	<b>250.563</b>

<b>Anzahl der Vereine</b>	<b>1895</b>	<b>1893</b>	<b>1906</b>	<b>1909</b>	<b>1912</b>	<b>1906</b>
<b>Anzahl der Fachverbände</b>	<b>46</b>	<b>46</b>	<b>46</b>	<b>46</b>	<b>46</b>	<b>46</b>
<b>Anzahl der Stadt und Kreissportbünde</b>	<b>18</b>	<b>8</b>	<b>8</b>	<b>8</b>	<b>8</b>	<b>8</b>

**Landessportbund Mecklenburg-Vorpommern e.V.**  
Statistikauswertung 2017

**Aufgliederung der Mitglieder und Vereine nach Stadt - und Kreissportbünden**

<b>SSB / KSB</b>	Mitglieder 01.01.2015	Mitglieder 01.01.2016	Mitglieder 01.01.2017	Vereine 01.01.2015	Vereine 01.01.2016	Vereine 01.01.2017
Rostock	47.582	49.078	51.338	200	197	201
Schwerin	17.437	17.326	17.387	106	108	110
Mecklenburgische Seenplatte	36.769	37.425	38.139	325	332	321
Landkreis Rostock	25.204	25.027	24.794	219	217	218
Vorpommern-Rügen	30.759	30.809	31.043	284	282	283
Nordwestmecklenburg	20.048	20.360	20.868	156	154	155
Vorpommern-Greifswald	38.456	38.475	39.935	364	364	361
Ludwigslust-Parchim	26.353	26.751	27.059	255	258	257
<b>Gesamt</b>	<b>242.608</b>	<b>245.251</b>	<b>250.563</b>	<b>1.909</b>	<b>1.912</b>	<b>1.906</b>

**Aufgliederung der Vereine und Mitglieder nach Stadt- und Kreissportbünden**

<b>SSB / KSB</b>	Mitglieder 01.01.2016	Mitglieder 01.01.2017	Vereine 01.01.2016	Vereine 01.01.2017	Ø Anzahl Mitgl. / Verein 2016	Ø Anzahl Mitgl. / Verein 2017
Rostock	49.078	51.338	197	201	249	255
Schwerin	17.326	17.387	108	110	160	158
Mecklenburgische Seenplatte	37.425	38.139	332	321	113	119
Landkreis Rostock	25.027	24.794	217	218	115	114
Vorpommern-Rügen	30.809	31.043	282	283	109	110
Nordwestmecklenburg	20.360	20.868	154	155	132	135
Vorpommern-Greifswald	38.475	39.935	364	361	106	111
Ludwigslust-Parchim	26.751	27.059	258	257	104	105
<b>Gesamt</b>	<b>245.251</b>	<b>250.563</b>	<b>1.912</b>	<b>1.906</b>	<b>128</b>	<b>131</b>



**Landessportbund Mecklenburg-Vorpommern e.V.**  
Statistikauswertung 2017

**Vergleich nach Altersgruppen und Stadt- / Kreissportbünden**

SSB / KSB	Kinder <sup>1</sup>		Jugend <sup>2</sup>		Erwachsene <sup>3</sup>		Gesamt-Mitgl. 01.01.2017
	01.01.2017	% zu Gesamt-Mitgl.	01.01.2017	% zu Gesamt-Mitgl.	01.01.2017	% zu Gesamt-Mitgl.	
Rostock	13.041	25,40	8.014	15,61	30.283	58,99	51.338
Schwerin	3.978	22,88	2.096	12,05	11.313	65,07	17.387
Mecklenburg. Seenplatte	10.649	27,92	5.130	13,45	22.360	58,63	38.139
Landkreis Rostock	6.362	25,66	3.678	14,83	14.754	59,51	24.794
Vorpommern-Rügen	8.558	27,57	4.427	14,26	18.058	58,17	31.043
Nordwestmecklenburg	6.217	29,79	3.146	15,08	11.505	55,13	20.868
Vorpommern-Greifswald	10.912	27,32	5.759	14,42	23.264	58,25	39.935
Ludwigslust-Parchim	6.700	24,76	4.241	15,67	16.118	59,57	27.059
<b>Gesamt</b>	<b>66.417</b>	<b>26,51</b>	<b>36.491</b>	<b>14,56</b>	<b>147.655</b>	<b>58,93</b>	<b>250.563</b>

<sup>1</sup> Kinder = bis 14 Jahre

<sup>2</sup> Jugend = 15 - 26 Jahre

<sup>3</sup> Erwachsene = über 26 Jahre

**Vergleich nach Altersgruppen und Stadt- / Kreissportbünden**

SSB / KSB	Kinder <sup>1</sup>		Jugend <sup>2</sup>		Erwachsene <sup>3</sup>		Gesamt-Mitgl. 01.01.2017
	01.01.2017	% zu Gesamt-Mitgl.	01.01.2017	% zu Gesamt-Mitgl.	01.01.2017	% zu Gesamt-Mitgl.	
Rostock	13.041	25,40	2.980	5,80	35.317	68,79	51.338
Schwerin	3.978	22,88	1.233	7,09	12.176	70,03	17.387
Mecklenburg. Seenplatte	10.649	27,92	2.741	7,19	24.749	64,89	38.139
Landkreis Rostock	6.362	25,66	1.809	7,30	16.623	67,04	24.794
Vorpommern-Rügen	8.558	27,57	2.285	7,36	20.200	65,07	31.043
Nordwestmecklenburg	6.217	29,79	1.735	8,31	12.916	61,89	20.868
Vorpommern-Greifswald	10.912	27,32	2.671	6,69	26.352	65,99	39.935
Ludwigslust-Parchim	6.700	24,76	2.090	7,72	18.269	67,52	27.059
<b>Gesamt</b>	<b>66.417</b>	<b>26,51</b>	<b>17.544</b>	<b>7,00</b>	<b>166.602</b>	<b>66,49</b>	<b>250.563</b>

<sup>1</sup> Kinder = bis 14 Jahre

<sup>2</sup> Jugend = 15 - 18 Jahre

<sup>3</sup> Erwachsene = über 18 Jahre

### Vergleich nach Geschlecht

SSB / KSB	Männlich		Weiblich		Gesamt-Mitgl. 01.01.2017
	01.01.2017	% zu Gesamt-Mitgl.	01.01.2017	% zu Gesamt-Mitgl.	
Rostock	32.525	63	18.813	37	51.338
Schwerin	9.977	57	7.410	43	17.387
Mecklenburgische Seenplatte	22.975	60	15.164	40	38.139
Landkreis Rostock	15.774	64	9.020	36	24.794
Vorpommern-Rügen	18.672	60	12.371	40	31.043
Nordwestmecklenburg	12.360	59	8.508	41	20.868
Vorpommern-Greifswald	24.037	60	15.898	40	39.935
Ludwigslust-Parchim	16.385	61	10.674	39	27.059
<b>Gesamt</b>	<b>152.705</b>	<b>60,94</b>	<b>97.858</b>	<b>39,06</b>	<b>250.563</b>

### Mitgliederübersicht

Stichtag: 01.01.2017  
Anzahl der Mitgliedsvereine: 1906

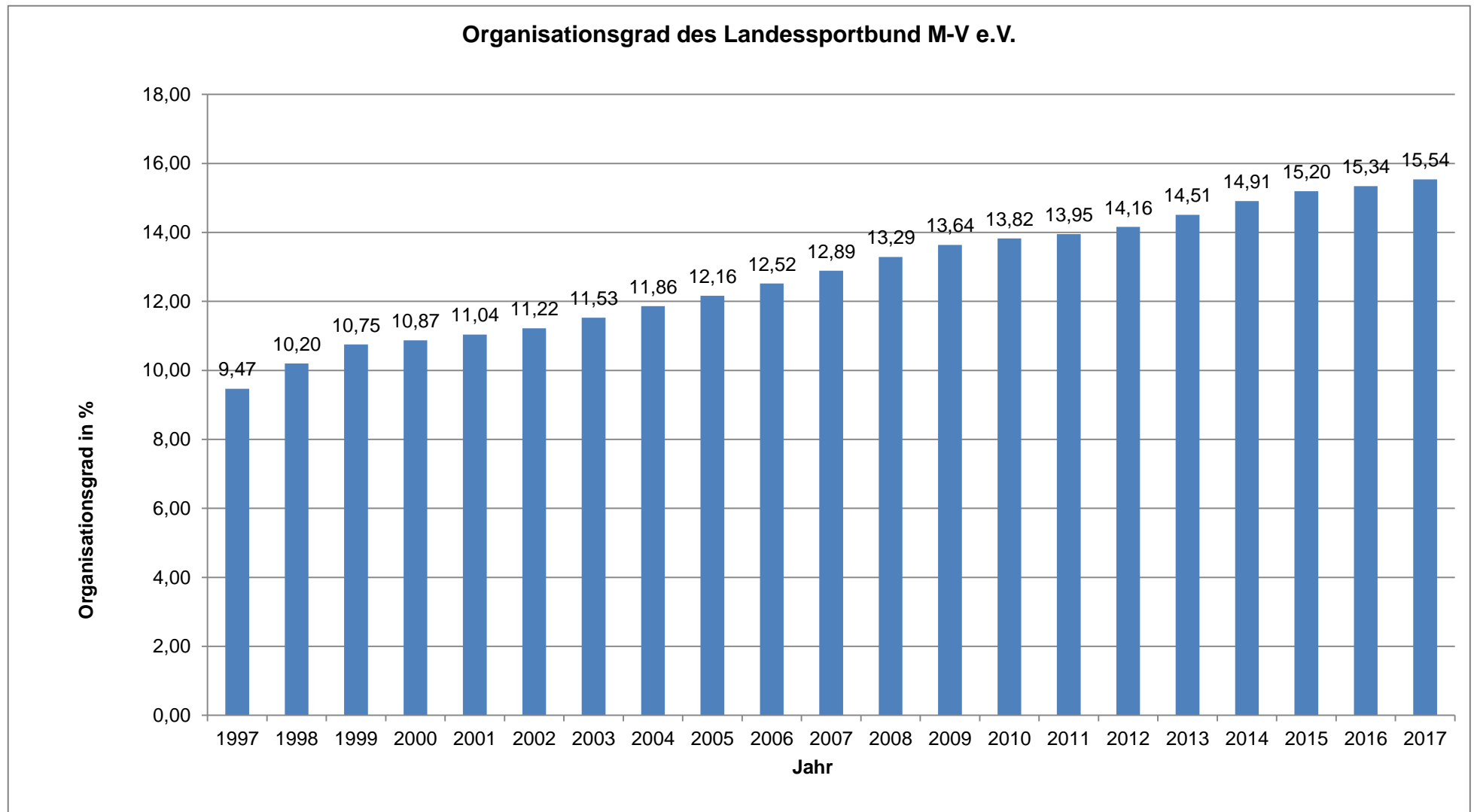
<b>Altersgruppen</b>	<b>männlich</b>	<b>weiblich</b>	<b>zusammen</b>
<b>bis einschließlich 6 Jahre</b>	<b>8383</b>	<b>7025</b>	<b>15.408</b>
<b>von 7- 15 Jahren</b>	<b>30891</b>	<b>20118</b>	<b>51.009</b>
<b>von 15 - 18 Jahren</b>	<b>11348</b>	<b>6196</b>	<b>17.544</b>
<b>von 19 - 26 Jahren</b>	<b>13438</b>	<b>5509</b>	<b>18.947</b>
<b>von 27 - 40 Jahren</b>	<b>29621</b>	<b>11088</b>	<b>40.709</b>
<b>von 41 - 60 Jahren</b>	<b>37941</b>	<b>23814</b>	<b>61.755</b>
<b>über 60 Jahre</b>	<b>21083</b>	<b>24108</b>	<b>45.191</b>
<b>Gesamt</b>	<b>152.705</b>	<b>97.858</b>	<b>250.563</b>

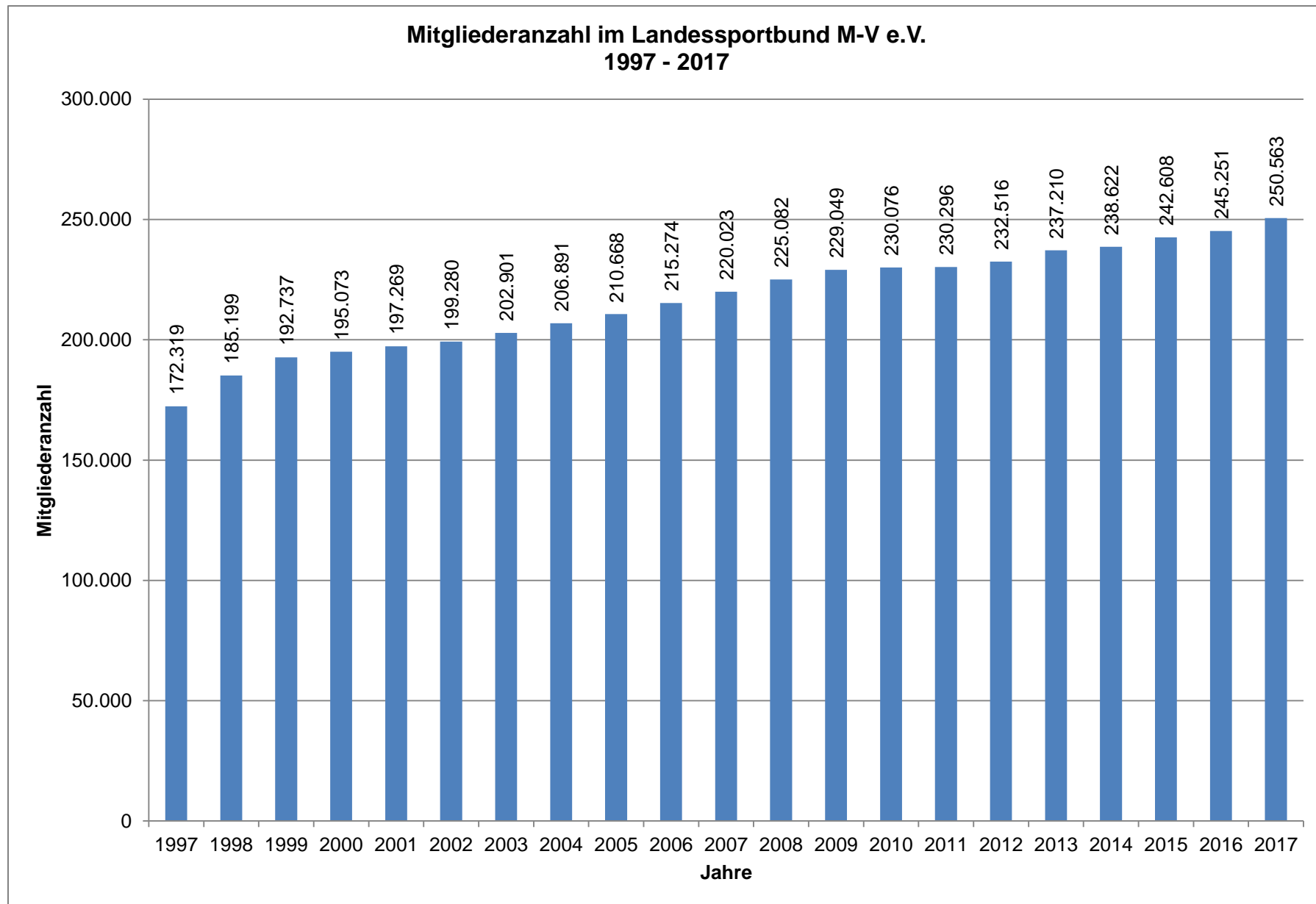
### Vereinsstruktur nach Mitgliederbestand

Mitglieder		zum 01.01.2017	
bis	50	840 Vereine	44,07%
51 bis	100	433 Vereine	22,72%
101 bis	150	212 Vereine	11,12%
151 bis	300	248 Vereine	13,01%
301 bis	500	74 Vereine	3,88%
501 bis	1000	79 Vereine	4,14%
über	1000	20 Vereine	1,05%
<b>Gesamt</b>		<b>1.906 Vereine</b>	<b>100,00%</b>

## Die 20 größten Vereine im Landessportbund

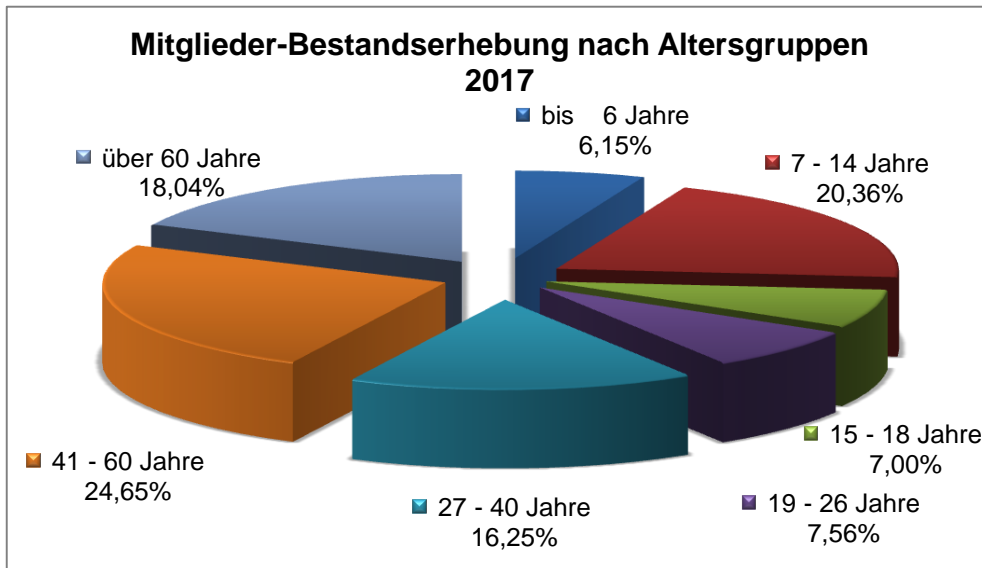
	<b>Vereinsname</b>	<b>Gesamtmitglieder</b>
1.	F.C. Hansa Rostock e.V.	11.284
2.	Polzeisportverein Rostock e.V.	2.702
3.	HSG Universität Greifswald e.V.	2.355
4.	HSG Universität Rostock e.V.	2.078
5.	Polzeisportverein 90 Neubrandenburg e.V.	2.017
6.	SV Turbine Neubrandenburg e.V.	1.937
7.	ARGuS Schwerin	1.818
8.	Sportclub Neubrandenburg e.V.	1.618
9.	Güstrower Sportclub 09 e.V.	1.542
10.	Integrativer Treff e.V.	1.453
11.	Rehasportverein Plogensee e.V.	1.403
12.	Wassersport Warnow Rostock e.V.	1.265
13.	Ueckermünder Turnverein von 1861 e.V.	1.218
14.	1. Leichtathletik-Verein Rostock e.V.	1.198
15.	Sportverein Warnemünde e.V.	1.179
16.	SV Olympia Rostock e.V.	1.114
17.	Schwimmclub Empor Rostock 2000 e.V.	1.094
18.	Turnverein Hagenow 1990 e. V.	1.056
19.	be free Ueckermünde e.V.	1.050
20.	SV Medizin Stralsund e.V.	1.005





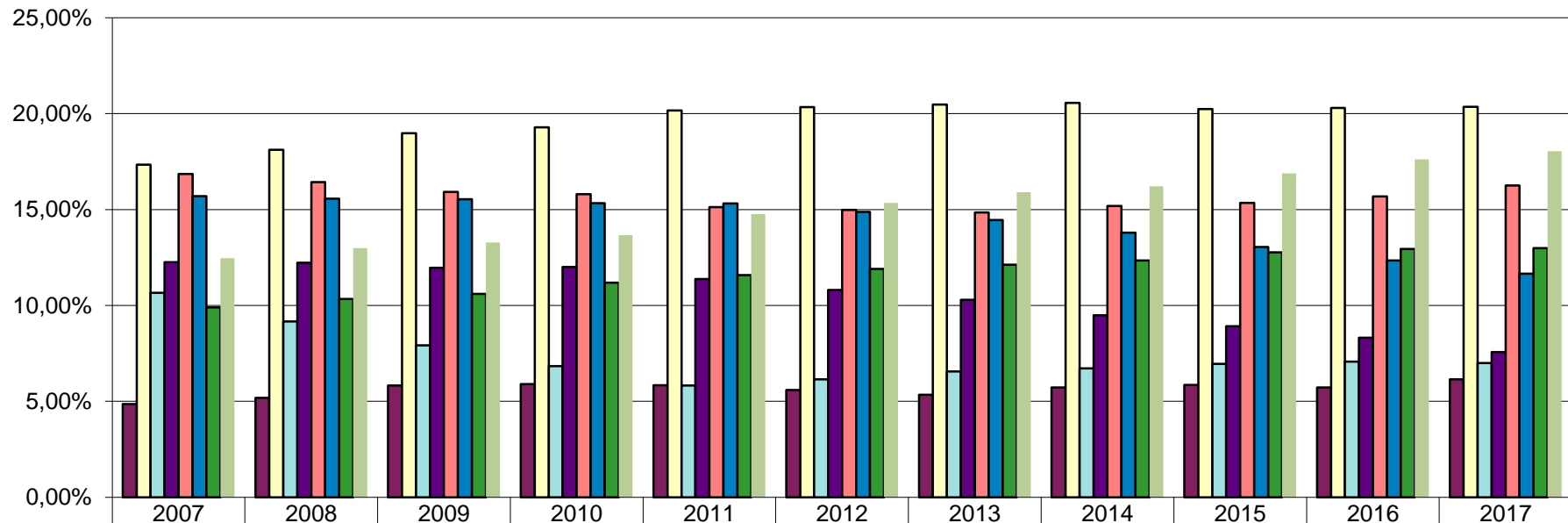
### Mitglieder-Bestandserhebung 2017 nach Altersgruppen

bis 6 Jahre	6,15%	15.408 Mitglieder
7 - 14 Jahre	20,36%	51.009 Mitglieder
15 - 18 Jahre	7,00%	17.544 Mitglieder
19 - 26 Jahre	7,56%	18.947 Mitglieder
27 - 40 Jahre	16,25%	40.709 Mitglieder
41 - 60 Jahre	24,65%	61.755 Mitglieder
über 60 Jahre	18,04%	45.191 Mitglieder
<b>Gesamtmitglieder</b>	<b>100,00%</b>	<b>250.563 Mitglieder</b>

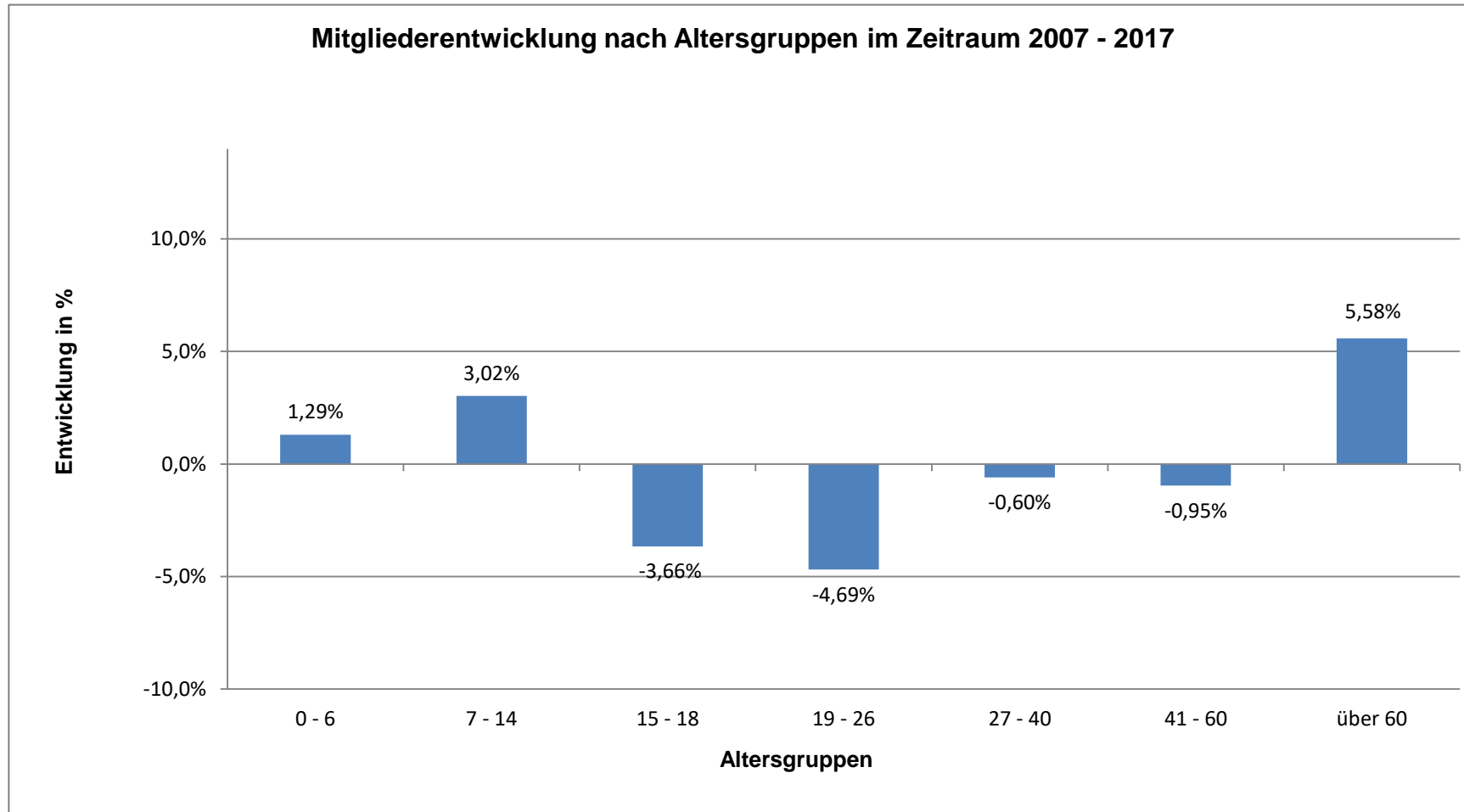




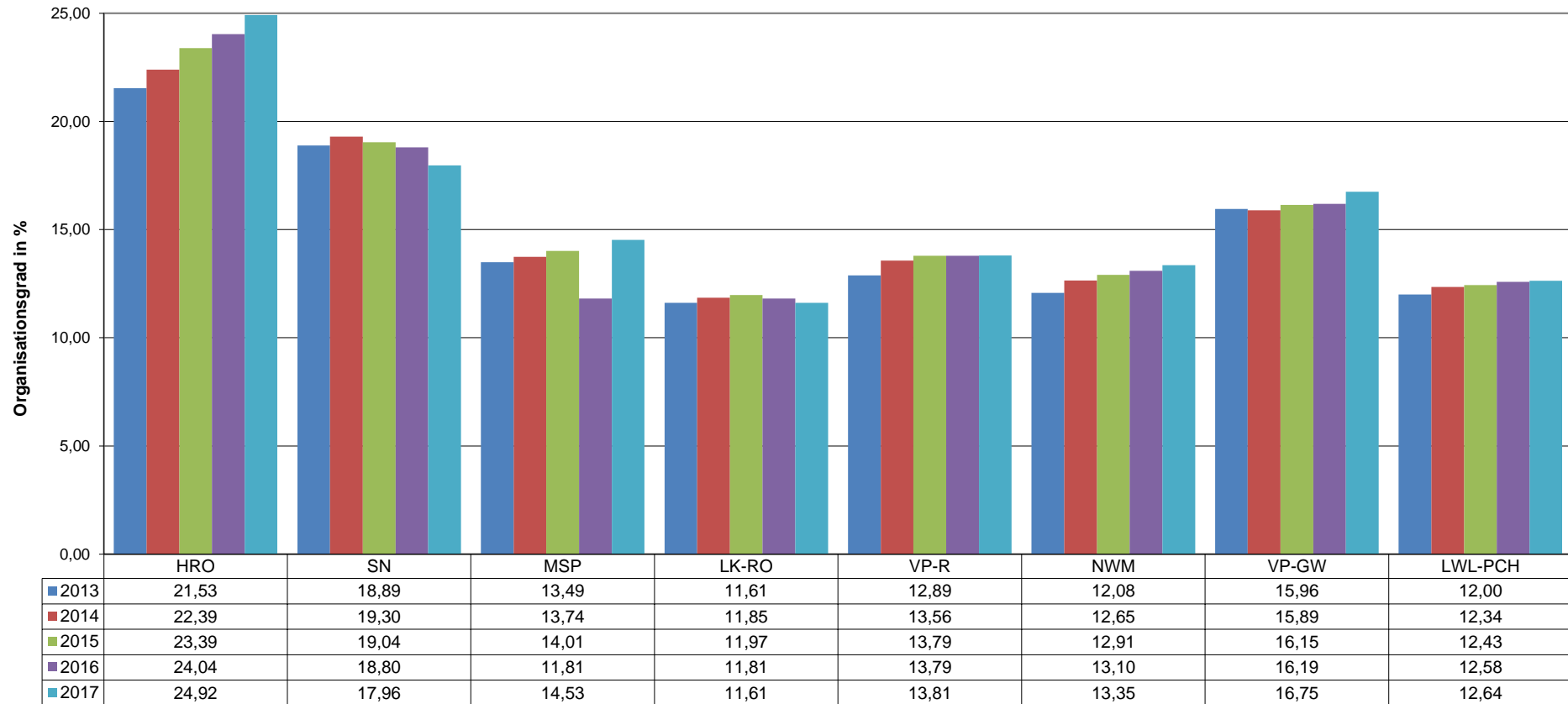
Mitgliederentwicklung 2007 bis 2017



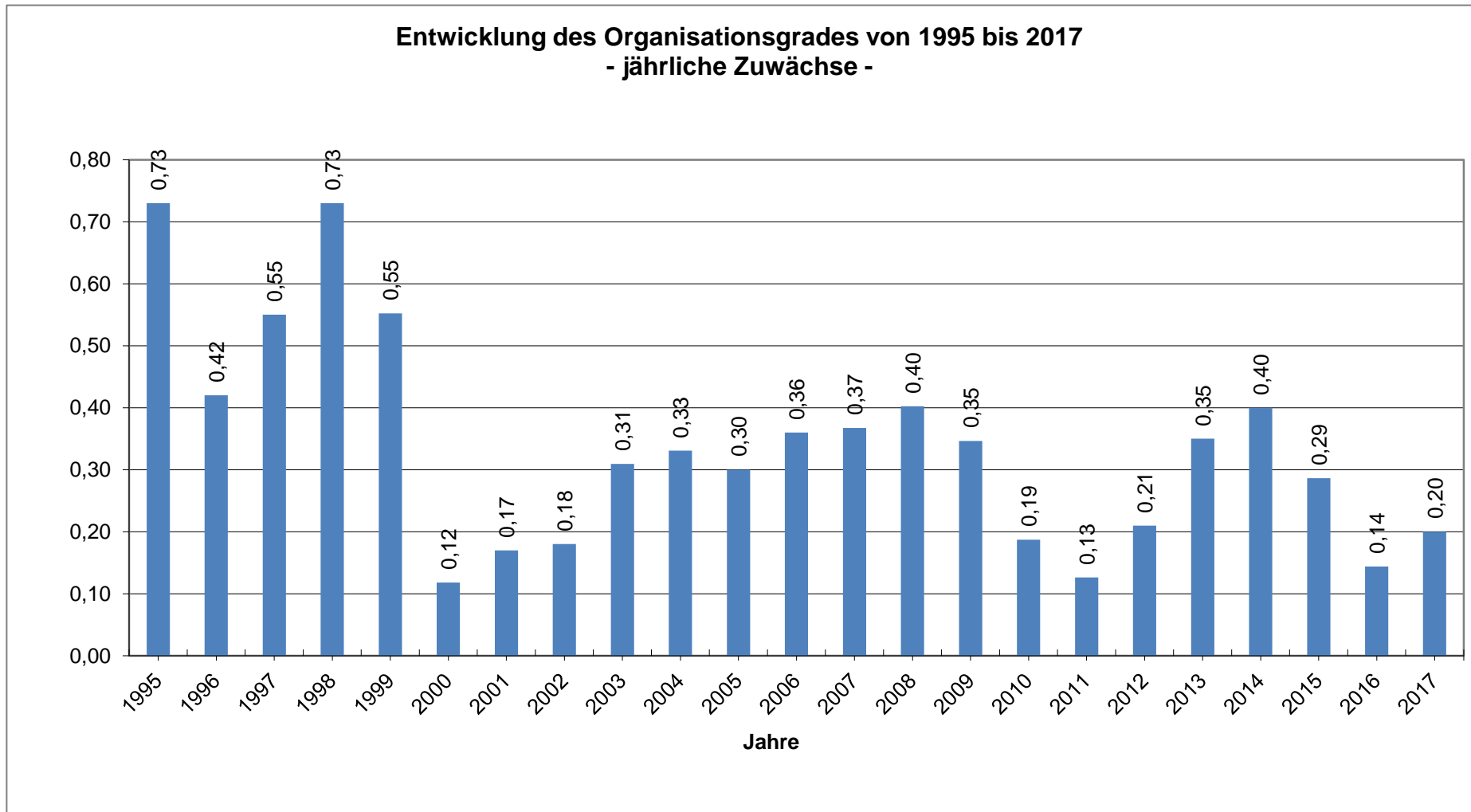
	2007	2008	2009	2010	2011	2012	2013	2014	2015	2016	2017
■ 0 - 6	4,85%	5,18%	5,82%	5,89%	5,84%	5,60%	5,35%	5,72%	5,85%	5,73%	6,15%
■ 7 - 14	17,33%	18,11%	18,98%	19,29%	20,16%	20,34%	20,48%	20,56%	20,23%	20,30%	20,36%
■ 15 - 18	10,66%	9,17%	7,91%	6,84%	5,82%	6,14%	6,55%	6,71%	6,95%	7,08%	7,00%
■ 19 - 26	12,25%	12,23%	11,96%	12,01%	11,38%	10,80%	10,30%	9,49%	8,91%	8,31%	7,56%
■ 27 - 40	16,85%	16,43%	15,91%	15,80%	15,13%	14,98%	14,84%	15,19%	15,35%	15,69%	16,25%
■ 41 - 50	15,70%	15,56%	15,54%	15,33%	15,32%	14,88%	14,45%	13,79%	13,05%	12,35%	11,66%
■ 51 - 60	9,90%	10,33%	10,60%	11,19%	11,58%	11,90%	12,13%	12,34%	12,77%	12,94%	12,99%
■ über 60	12,45%	12,99%	13,28%	13,66%	14,76%	15,35%	15,90%	16,20%	16,89%	17,61%	18,04%

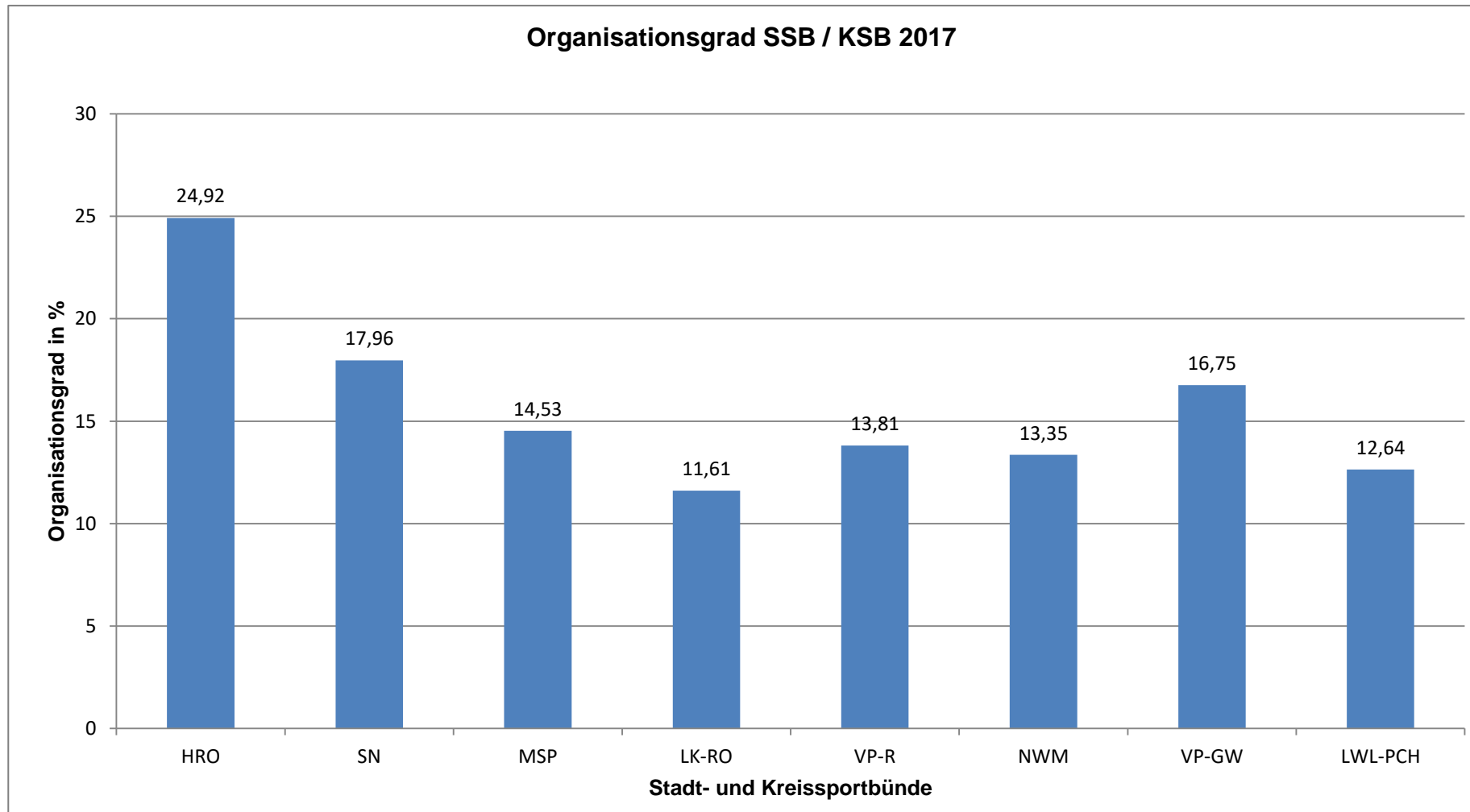


Entwicklung des Organisationsgrades in den Stadt- und Kreissportbänden

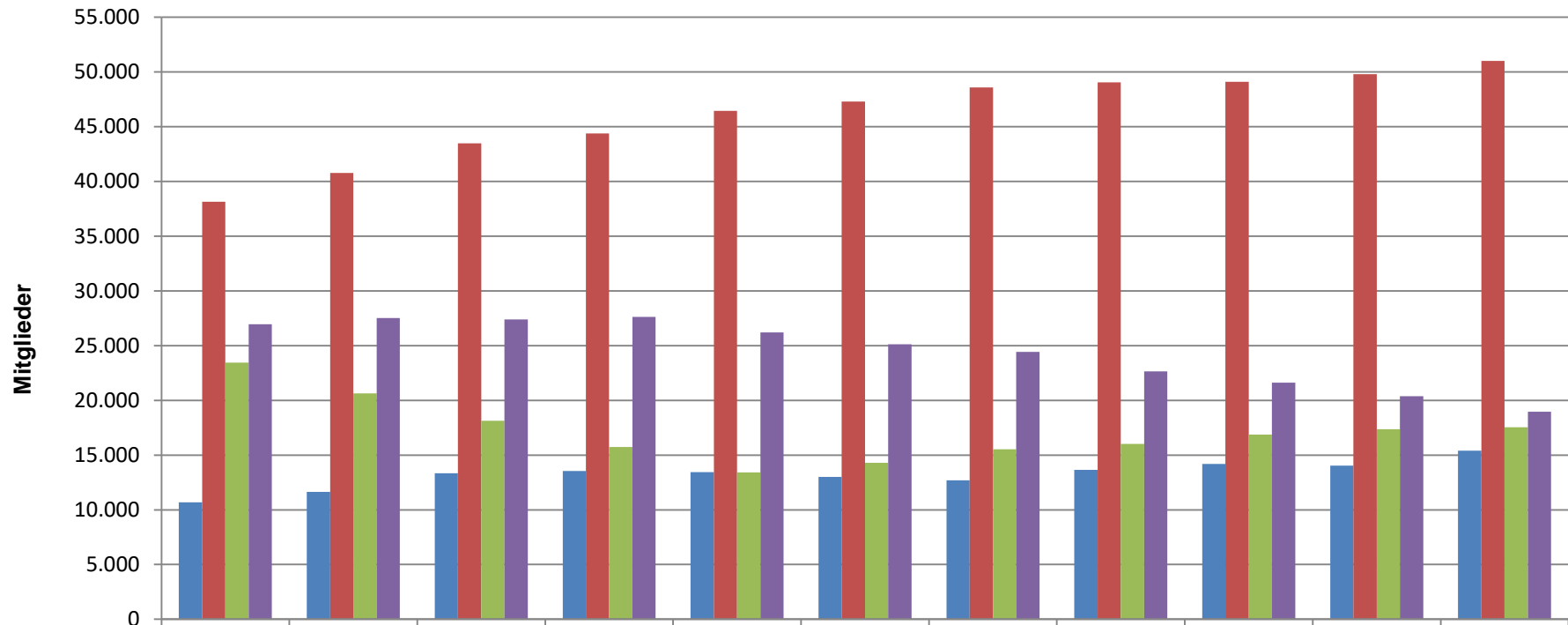


Stadt- und Kreissportbünde



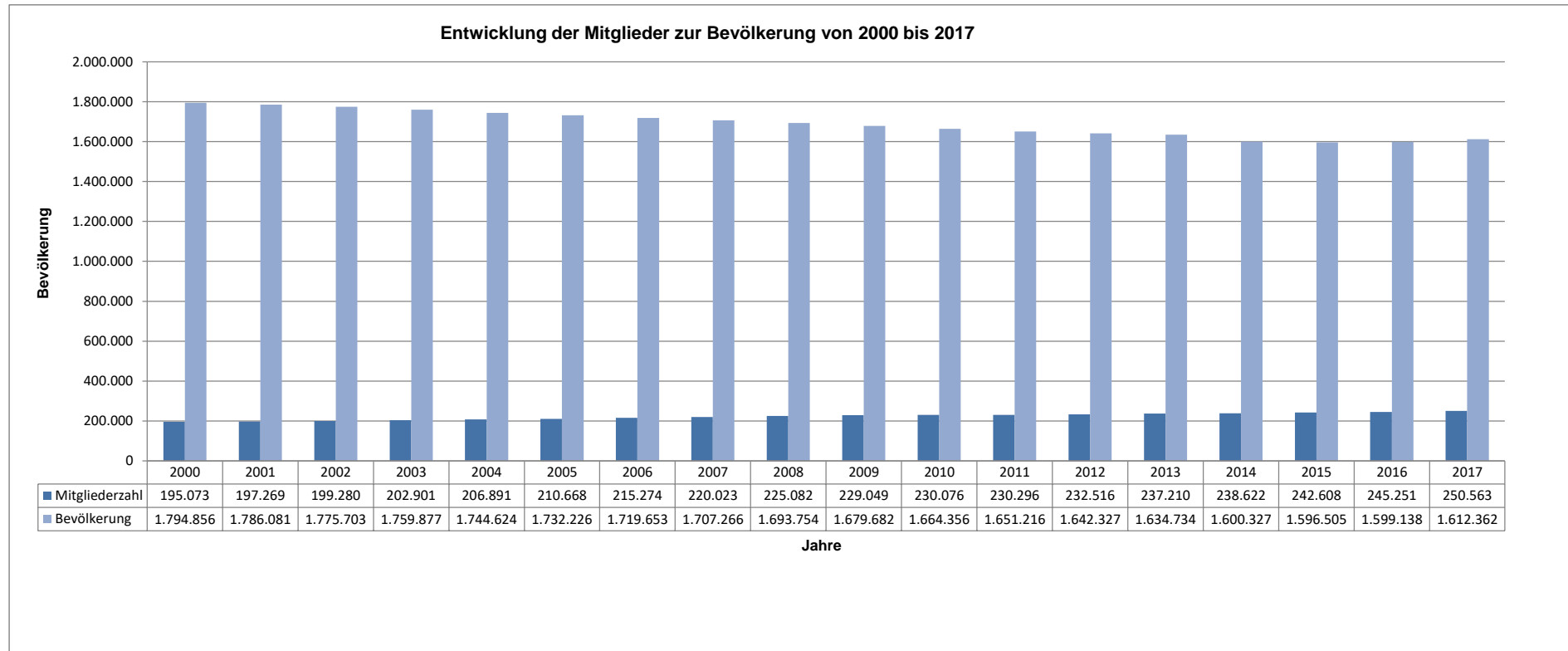


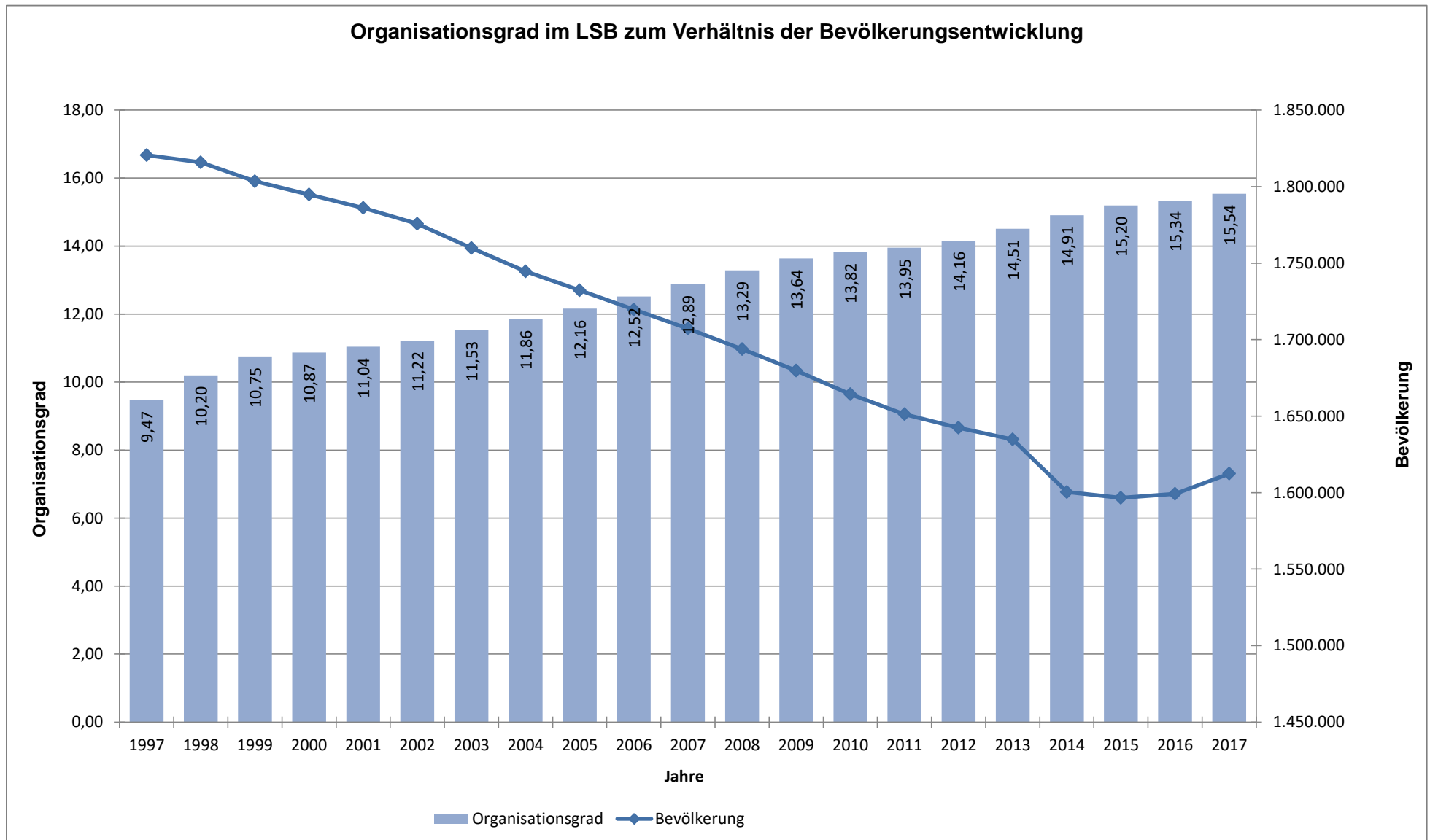
Mitgliederentwicklung im Kinder- und Jugendsport bis 26 Jahre von 2007 - 2017



	2007	2008	2009	2010	2011	2012	2013	2014	2015	2016	2017
■ 0 - 6	10.681	11.649	13.339	13.553	13.448	13.014	12.685	13.644	14.184	14.045	15.408
■ 7 - 14	38.138	40.766	43.464	44.387	46.435	47.291	48.577	49.052	49.084	49.789	51.009
■ 15 - 18	23.455	20.642	18.125	15.731	13.413	14.288	15.538	16.015	16.873	17.353	17.544
■ 19 - 26	26.958	27.525	27.388	27.626	26.211	25.111	24.426	22.651	21.625	20.384	18.947

**Landessportbund Mecklenburg-Vorpommern e.V.**  
Statistikauswertung 2017







**Landessportbund Mecklenburg-Vorpommern e.V.**  
Statistikauswertung 2017

