

Statistik 2022

des Landessportbundes Mecklenburg-Vorpommern e. V.

Definition: Wertung des Alters

In dieser Statistik wird das vollendete Lebensjahr zum Stichtag 01.01.2022 gewertet.

Korrekturen:

1. Korrektur sämtlicher Altersklassen für den Stadtsportbund Rostock sowie damit (09.03.2022) zusammenhängender Gesamtsummen und Diagrammen.

Landessportbund Mecklenburg-Vorpommern e.V.

Statistikauswertung 2022

Verhältnis Vereine und Mitglieder zur Bevölkerung

SSB / KSB	Anzahl der Mitgl. 01.01.2022	Wohnbevöl- kerung 01/2021	%-ualer Anteil z. Bevölkerung	Anzahl der Vereine	Ø-Mitglieder pro Verein	Mitgliederzuwachs zum 01.01.2021	%	Zuwachs Vereine zum 01.01.2021
Rostock	59.850	209.061	28,63	197	303	3.316	5,87	-3
Schwerin	17.078	95.609	17,86	104	164	-397	-2,27	-4
Mecklenburgische Seenplatte	37.109	258.057	14,38	307	120	-355	-0,95	-9
Landkreis Rostock	25.706	217.072	11,84	209	122	811	3,26	-1
Vorpommern-Rügen	31.900	225.383	14,15	280	113	427	1,36	-1
Nordwestmecklenburg	19.913	157.975	12,61	156	127	290	1,48	-5
Vorpommern-Greifswald	42.167	235.773	17,88	358	117	-352	-0,83	-3
Ludwigslust-Parchim	27.484	211.844	12,97	232	118	-120	-0,43	-2
Gesamt	261.207	1.610.774	16,22	1.843	141	3.620	1,41	-28
Gesamt - 01.01.2021	257.587	1.608.138 (01/20)	16,02	1.871	137			
Gesamt - 01.01.2020	260.678	1.609.675 (01/19)	16,19	1.873	139			
Gesamt - 01.01.2019	255.953	1.611.119 (01/18)	15,89	1.896	134			
Gesamt - 01.01.2018	253.864	1.610.674 (01/17)	15,76	1.906	133			
Gesamt - 01.01.2017	250.563	1.612.362 (01/16)	15,54	1.906	132			
Gesamt - 01.01.2016	245.251	1.599.138 (01/15)	15,34	1.912	128			
Gesamt - 01.01.2015	242.608	1.596.505 (01/14)	15,20	1.909	127			
Gesamt - 01.01.2014	238.622	1.600.327 (01/13)	14,91	1.906	125			
Gesamt - 01.01.2013	237.210	1.634.734 (01/12)	14,51	1.893	125			
Gesamt - 01.01.2012	232.516	1.642.327 (01/11)	14,16	1.895	123			
Gesamt - 01.01.2011	230.296	1.651.216 (01/10)	13,95	1.900	121			
Gesamt - 01.01.2010	230.076	1.664.356 (01/09)	13,82	1.879	122			
Gesamt - 01.01.2009	229.049	1.679.682 (01/08)	13,64	1.891	121			
Gesamt - 01.01.2008	225.082	1.693.754 (01/07)	13,29	1.894	119			
Gesamt - 01.01.2007	220.023	1.707.266 (01/06)	12,89	1.895	116			
Gesamt - 01.01.2006	215.274	1.719.653 (01/05)	12,52	1.886	115			
Gesamt - 01.01.2005	210.668	1.732.226 (01/04)	12,16	1.867	113			
Gesamt - 01.01.2004	206.891	1.744.624 (01/03)	11,86	1.848	112			
Gesamt - 01.01.2003	202.901	1.759.877 (01/02)	11,53	1.837	110			
Gesamt - 01.01.2002	199.280	1.775.703 (01/01)	11,22	1.826	109			
Gesamt - 01.01.2001	197.269	1.786.081 (03/00)	11,04	1.794	110			
Gesamt - 01.01.2000	195.073	1.794.856 (06/99)	10,87	1.716	115			
Gesamt - 01.01.1999	192.737	1.803.420 (06/98)	10,75	1.639	118			
Gesamt - 01.01.1998	185.199	1.815.786 (06/97)	10,20	1.582	117			
Gesamt - 01.01.1997	172.319	1.820.587 (06/96)	9,47	1.508	115			
Gesamt - 01.01.1996	163.066	1.828.636 (06/95)	8,92	1.548	113			
Gesamt - 01.01.1995	156.055	1.836.996 (06/94)	8,50	1.366	115			
Gesamt - 01.01.1994	153.746	1.849.552 (09/93)	7,77	1.271	121			
Gesamt - 01.01.1993	130.750	1.883.340 (06/92)	6,94	1.157	113			
Gesamt - 01.01.1992	121.109			1.116	109			
Gesamt - 25.05.1991	121.788			1.065	114			

Landessportbund Mecklenburg-Vorpommern e.V.
Statistikauswertung 2022

Verhältnis Mitglieder zur Bevölkerung

SSB / KSB	Anzahl der KiJu 01.01.22	Kinder/Jugendl. Bevölker. 01/21	%-ualer Anteil z. Bevölkerung	Anzahl der Mitgl.01.01.22	Wohnbevöl- kerung 01/2021	%-ualer Anteil z. Bevölkerung	Anzahl der Vereine	Ø-Mitglieder pro Verein	Mitgl.-zuwachs zum 01.01.2021	Zuwachs Vereine zum 01.01.2021	
Rostock	18.524	29.613	62,55	59.850	209.061	28,63	197	303	3.316	5,87	-3
Schwerin	4.961	15.243	32,55	17.078	95.609	17,86	104	164	-397	-2,27	-4
Mecklenburgische Seenplatte	13.200	39.097	33,76	37.109	258.057	14,38	307	120	-355	-0,95	-9
Landkreis Rostock	9.051	36.170	25,02	25.706	217.072	11,84	209	122	811	3,26	-1
Vorpommern-Rügen	11.357	32.872	34,55	31.900	225.383	14,15	280	113	427	1,36	-1
Nordwestmecklenburg	7.856	25.178	31,20	19.913	157.975	12,61	156	127	290	1,48	-5
Vorpommern-Greifswald	13.057	34.969	37,34	42.167	235.773	17,88	358	117	-352	-0,83	-3
Ludwigslust-Parchim	8.871	33.116	26,79	27.484	211.844	12,97	232	118	-120	-0,43	-2
Gesamt	86.877	246.258	35,28	261.207	1.610.774	16,22	1.843	141	3.620	1,41	-28
Gesamt - 01.01.2021	85.611	245.080	34,93	257.587	1.608.138 (01/20)	16,02	1.871	137			
Gesamt - 01.01.2020	87.838	244.023	36,00	260.678	1.609.675 (01/19)	16,19	1.873	139			
Gesamt - 01.01.2019	86.407	242.817	35,59	255.953	1.611.119 (01/18)	15,89	1.896	134			
Gesamt - 01.01.2018	85.262	240.183	35,50	253.864	1.610.674 (01/17)	15,76	1.906	133			
Gesamt - 01.01.2017	83.961	236.252	35,54	250.363	1.612.362 (01/16)	15,54	1.906	132			
Gesamt - 01.01.2016	81.187	229.376	35,39	245.251	1.599.138 (01/15)	15,34	1.912	128			
Gesamt - 01.01.2015	80.141	225.586	35,53	242.608	1.596.505 (01/14)	15,20	1.909	127			
Gesamt - 01.01.2014	78.711	222.267	35,41	238.622	1.600.327 (01/13)	14,91	1.906	125			
Gesamt - 01.01.2013	76.800	219.500	34,99	237.210	1.634.734 (01/12)	14,51	1.893	125			
Gesamt - 01.01.2012	74.593	216.476	34,46	232.516	1.642.327 (01/11)	14,16	1.895	123			
Gesamt - 01.01.2011	73.296	214.146	34,23	230.296	1.651.216 (01/10)	13,95	1.900	121			
Gesamt - 01.01.2010	73.671	214.828	34,29	230.076	1.664.356 (01/09)	13,82	1.879	122			
Gesamt - 01.01.2009	74.928	224.195	33,42	229.049	1.679.682 (01/08)	13,64	1.891	121			
Gesamt - 01.01.2008	73.057	235.985	30,96	225.082	1.693.754 (01/07)	13,29	1.894	119			
Gesamt - 01.01.2007	72.274	249.769	28,94	220.023	1.707.266 (01/06)	12,89	1.895	116			
Gesamt - 01.01.2006	71.006	265.312	26,76	215.274	1.719.653 (01/05)	12,52	1.886	114			
Gesamt - 01.01.2005	71.526	279.666	25,50	210.668	1.732.226 (01/04)	12,16	1.867	113			
Gesamt - 01.01.2004	71.991	294.670	24,43	206.891	1.744.624 (12/02)	11,86	1.848	112			
Gesamt - 01.01.2003	73.256	310.361	23,60	202.901	1.759.877 (12/01)	11,53	1.837	110			
Gesamt - 01.01.2002				199.280	1.775.703 (12/00)	11,22	1.826	109			
Gesamt - 01.01.2001				197.269	1.786.081 (03/00)	11,04	1.794	110			
Gesamt - 01.01.2000				195.073	1.794.856 (06/99)	10,87	1.716	114			
Gesamt - 01.01.1999				192.737	1.803.420 (06/98)	10,75	1.639	118			
Gesamt - 01.01.1998				185.199	1.815.786 (06/97)	10,20	1.582	117			
Gesamt - 01.01.1997				172.319	1.820.587 (06/96)	9,47	1.508	114			
Gesamt - 01.01.1996				163.066	1.828.636 (06/95)	8,92	1.448	113			
Gesamt - 01.01.1995				156.055	1.836.996 (06/94)	8,50	1.566	114			
Gesamt - 01.01.1994				143.746	1.849.552 (09/93)	7,77	1.271	113			
Gesamt - 01.01.1993				150.750	1.883.340 (06/92)	6,94	1.147	131			
Gesamt - 01.01.1992				121.109			1.116	109			
Gesamt - 25.05.1991				121.788			1.065	114			

Landessportbund Mecklenburg-Vorpommern e.V.
Statistikauswertung 2022

Mitgliederzahlen nach Altersklassen: 2021 - 2022

AK	Summe		bis 6		bis 14		bis 18		bis 26		bis 40		bis 50		bis 60		bis 99		Vereine	
	2021	2022	2021	2022	2021	2022	2021	2022	2021	2022	2021	2022	2021	2022	2021	2022	2021	2022	2021	2022
Rostock																			200	197
männl.	36.221	39.225	2.430	2.667	6.130	6.199	2.038	2.224	3.539	4.103	9.132	9.795	4.566	5.233	4.080	4.460	4.306	4.544		
weibl.	20.313	20.625	1.928	2.167	4.024	4.097	1.139	1.170	1.444	1.597	2.587	2.568	1.527	1.528	2.121	2.046	5.543	5.452		
Summe	56.534	59.850	4.358	4.834	10.154	10.296	3.177	3.394	4.983	5.700	11.719	12.363	6.093	6.761	6.201	6.506	9.849	9.996		
Schwerin																			108	104
männl.	10.074	9.899	280	299	1.872	1.833	805	778	698	746	1.490	1.426	1.268	1.207	1.568	1.534	2.093	2.076		
weibl.	7.401	7.179	282	320	1.318	1.310	469	421	310	359	640	594	686	589	995	981	2.701	2.605		
Summe	17.475	17.078	562	619	3.190	3.143	1.274	1.199	1.008	1.105	2.130	2.020	1.954	1.796	2.563	2.515	4.794	4.681		
Mecklenburgische Seenplatte																			316	307
männl.	22.355	22.280	1.177	1.191	4.824	4.888	1.757	1.744	1.763	1.882	3.698	3.563	2.464	2.423	2.883	2.806	3.789	3.783		
weibl.	15.109	14.829	1.136	1.040	3.413	3.269	1.035	1.068	738	798	1.282	1.268	1.284	1.251	2.047	1.991	4.174	4.144		
Summe	37.464	37.109	2.313	2.231	8.237	8.157	2.792	2.812	2.501	2.680	4.980	4.831	3.748	3.674	4.930	4.797	7.963	7.927		
Landkreis Rostock																			210	209
männl.	15.849	16.593	821	862	3.405	3.639	1.238	1.279	1.408	1.545	2.932	2.931	1.881	1.931	2.042	2.143	2.122	2.263		
weibl.	9.046	9.113	575	656	1.911	1.990	632	625	517	542	1.069	1.031	941	911	1.307	1.234	2.094	2.124		
Summe	24.895	25.706	1.396	1.518	5.316	5.629	1.870	1.904	1.925	2.087	4.001	3.962	2.822	2.842	3.349	3.377	4.216	4.387		
Vorpommern-Rügen																			281	280
männl.	18.500	18.760	660	706	4.200	4.166	1.384	1.483	1.436	1.559	2.953	2.881	2.161	2.083	2.426	2.582	3.280	3.300		
weibl.	12.973	13.140	672	714	3.147	3.207	1.003	1.081	698	806	1.211	1.153	1.162	1.128	1.805	1.745	3.275	3.306		
Summe	31.473	31.900	1.332	1.420	7.347	7.373	2.387	2.564	2.134	2.365	4.164	4.034	3.323	3.211	4.231	4.327	6.555	6.606		
Nordwestmecklenburg																			161	156
männl.	12.065	12.456	787	849	2.785	2.832	993	1.047	1.008	1.163	2.055	1.996	1.401	1.413	1.478	1.511	1.558	1.645		
weibl.	7.558	7.457	692	703	1.831	1.798	616	627	519	519	897	865	732	728	881	899	1.390	1.318		
Summe	19.623	19.913	1.479	1.552	4.616	4.630	1.609	1.674	1.527	1.682	2.952	2.861	2.133	2.141	2.359	2.410	2.948	2.963		
Vorpommern-Greifswald																			361	358
männl.	25.276	24.919	1.119	980	4.768	4.658	1.694	1.710	2.405	2.486	4.624	4.390	2.965	2.942	3.359	3.352	4.342	4.401		
weibl.	17.243	17.248	1.102	963	3.589	3.627	1.110	1.119	1.489	1.485	2.211	2.182	1.599	1.658	2.222	2.144	3.921	4.070		
Summe	42.519	42.167	2.221	1.943	8.357	8.285	2.804	2.829	3.894	3.971	6.835	6.572	4.564	4.600	5.581	5.496	8.263	8.471		
Ludwigslust-Parchim																			234	232
männl.	16.509	16.724	702	670	3.284	3.471	1.421	1.367	1.661	1.735	2.752	2.725	1.881	1.801	2.313	2.306	2.495	2.649		
weibl.	11.095	10.760	595	610	2.072	2.032	746	721	653	648	1.322	1.216	1.221	1.093	1.805	1.750	2.681	2.690		
Summe	27.604	27.484	1.297	1.280	5.356	5.503	2.167	2.088	2.314	2.383	4.074	3.941	3.102	2.894	4.118	4.056	5.176	5.339		
Mitglieder-Gesamt																			1871	1.843
männl.	156.849	160.856	7.976	8.224	31.268	31.686	11.330	11.632	13.918	15.219	29.636	29.707	18.587	19.033	20.149	20.694	23.985	24.661		
weibl.	100.738	100.351	6.982	7.173	21.305	21.330	6.750	6.832	6.368	6.754	11.219	10.877	9.152	8.886	13.183	12.790	25.779	25.709		
Summe	257.587	261.207	14.958	15.397	52.573	53.016	18.080	18.464	20.286	21.973	40.855	40.584	27.739	27.919	33.332	33.484	49.764	50.370		

Landessportbund Mecklenburg-Vorpommern e.V.

Statistikauswertung 2022

Verhältnis Mitglieder zur Bevölkerung - männlich

SSB / KSB	männlich 0 - 6 Jahre			männlich 7 - 14 Jahre			männlich 15 - 18 Jahre			männlich 19 - 26 Jahre			männlich 27 - 40 Jahre		
	Bevölk.	Mitgl.	Orggrad %	Bevölk.	Mitgl.	Orggrad %	Bevölk.	Mitgl.	Orggrad %	Bevölk.	Mitgl.	Orggrad %	Bevölk.	Mitgl.	Orggrad %
Rostock	5.466	2.667	48,79	6.590	6.199	94,07	3.056	2.224	72,77	10.550	4.103	38,89	23.673	9.795	41,38
Schwerin	2.671	299	11,19	3.512	1.833	52,19	1.587	778	49,02	3.703	746	20,15	8.585	1.426	16,61
Mecklenburgische Seenplatte	6.310	1.191	18,87	9.358	4.888	52,23	4.456	1.744	39,14	7.777	1.882	24,20	19.249	3.563	18,51
Landkreis Rostock	5.929	862	14,54	8.512	3.639	42,75	3.972	1.279	32,20	5.834	1.545	26,48	16.351	2.931	17,93
Vorpommern-Rügen	5.217	706	13,53	7.876	4.166	52,89	3.634	1.483	40,81	6.972	1.559	22,36	17.077	2.881	16,87
Nordwestmecklenburg	4.270	849	19,88	5.881	2.832	48,16	2.769	1.047	37,81	5.207	1.163	22,34	12.897	1.996	15,48
Vorpommern-Greifswald	5.818	980	16,84	8.223	4.658	56,65	3.982	1.710	42,94	7.970	2.486	31,19	19.015	4.390	23,09
Ludwigslust-Parchim	5.513	670	12,15	7.698	3.471	45,09	3.660	1.367	37,35	6.312	1.735	27,49	16.647	2.725	16,37
LSB	41.194	8.224	19,96	57.650	31.686	54,96	27.116	11.632	42,90	54.325	15.219	28,01	133.494	29.707	22,25

SSB / KSB	männlich 41 - 50 Jahre			männlich 51 - 60 Jahre			männlich über 60 Jahre			männlich gesamt		
	Bevölk.	Mitgl.	Orggrad %	Bevölk.	Mitgl.	Orggrad %	Bevölk.	Mitgl.	Orggrad %	Bevölk.	Mitgl.	Orggrad %
Rostock	12.009	5.233	43,58	13.999	4.460	31,86	27.620	4.544	16,45	102.963	39.225	38,10
Schwerin	5.605	1.207	21,53	6.587	1.534	23,29	13.669	2.076	15,19	45.919	9.899	21,56
Mecklenburgische Seenplatte	15.290	2.423	15,85	22.019	2.806	12,74	42.194	3.783	8,97	126.653	22.280	17,59
Landkreis Rostock	13.692	1.931	14,10	19.492	2.143	10,99	33.982	2.263	6,66	107.764	16.593	15,40
Vorpommern-Rügen	13.450	2.083	15,49	19.507	2.582	13,24	36.807	3.300	8,97	110.540	18.760	16,97
Nordwestmecklenburg	10.063	1.413	14,04	13.638	1.511	11,08	23.799	1.645	6,91	78.524	12.456	15,86
Vorpommern-Greifswald	13.628	2.942	21,59	19.038	3.352	17,61	37.703	4.401	11,67	115.377	24.919	21,60
Ludwigslust-Parchim	13.473	1.801	13,37	19.160	2.306	12,04	33.334	2.649	7,95	105.797	16.724	15,81
LSB	97.210	19.033	19,58	133.440	20.694	15,51	249.108	24.661	9,90	793.537	160.856	20,27

Landessportbund Mecklenburg-Vorpommern e.V.

Statistikauswertung 2022

Verhältnis Mitglieder zur Bevölkerung - weiblich

SSB / KSB	weiblich 0 - 6 Jahre			weiblich 7 - 14 Jahre			weiblich 15 - 18 Jahre			weiblich 19 - 26 Jahre			weiblich 27 - 40 Jahre		
	Bevölk.	Mitgl.	Orggrad %	Bevölk.	Mitgl.	Orggrad %	Bevölk.	Mitgl.	Orggrad %	Bevölk.	Mitgl.	Orggrad %	Bevölk.	Mitgl.	Orggrad %
Rostock	5.270	2.167	41,12	6.338	4.097	64,64	2.893	1.170	40,44	10.813	1.597	14,77	19.810	2.568	12,96
Schwerin	2.593	320	12,34	3.293	1.310	39,78	1.587	421	26,53	3.445	359	10,42	8.045	594	7,38
Mecklenburgische Seenplatte	5.950	1.040	17,48	8.869	3.269	36,86	4.154	1.068	25,71	6.803	798	11,73	17.811	1.268	7,12
Landkreis Rostock	5.735	656	11,44	8.170	1.990	24,36	3.852	625	16,23	4.822	542	11,24	15.986	1.031	6,45
Vorpommern-Rügen	5.038	714	14,17	7.569	3.207	42,37	3.538	1.081	30,55	5.952	806	13,54	16.134	1.153	7,15
Nordwestmecklenburg	4.001	703	17,57	5.593	1.798	32,15	2.664	627	23,54	4.321	519	12,01	12.166	865	7,11
Vorpommern-Greifswald	5.453	963	17,66	7.870	3.627	46,09	3.623	1.119	30,89	8.240	1.485	18,02	18.171	2.182	12,01
Ludwigslust-Parchim	5.290	610	11,53	7.460	2.032	27,24	3.495	721	20,63	5.069	648	12,78	15.207	1.216	8,00
LSB	39.330	7.173	18,24	55.162	21.330	38,67	25.806	6.832	26,47	49.465	6.754	13,65	123.330	10.877	8,82

SSB / KSB	weiblich 41 - 50 Jahre			weiblich 51 - 60 Jahre			weiblich über 60 Jahre			weiblich gesamt		
	Bevölk.	Mitgl.	Orggrad %	Bevölk.	Mitgl.	Orggrad %	Bevölk.	Mitgl.	Orggrad %	Bevölk.	Mitgl.	Orggrad %
Rostock	10.361	1.528	14,75	13.621	2.046	15,02	36.992	5.452	14,74	106.098	20.625	19,44
Schwerin	5.265	589	11,19	6.868	981	14,28	18.594	2.605	14,01	49.690	7.179	14,45
Mecklenburgische Seenplatte	13.904	1.251	9,00	21.821	1.991	9,12	52.092	4.144	7,96	131.404	14.829	11,29
Landkreis Rostock	12.309	911	7,40	18.838	1.234	6,55	39.596	2.124	5,36	109.308	9.113	8,34
Vorpommern-Rügen	12.414	1.128	9,09	19.314	1.745	9,03	44.884	3.306	7,37	114.843	13.140	11,44
Nordwestmecklenburg	9.026	728	8,07	13.189	899	6,82	28.491	1.318	4,63	79.451	7.457	9,39
Vorpommern-Greifswald	12.422	1.658	13,35	18.879	2.144	11,36	45.738	4.070	8,90	120.396	17.248	14,33
Ludwigslust-Parchim	11.779	1.093	9,28	18.684	1.750	9,37	39.063	2.690	6,89	106.047	10.760	10,15
LSB	87.480	8.886	10,16	131.214	12.790	9,75	305.450	25.709	8,42	817.237	100.351	12,28

Landessportbund Mecklenburg-Vorpommern e.V.
Statistikauswertung 2022

Vergleich nach Altersklassenstruktur

Altersgruppen	männlich						weiblich						gesamt					
	01.01.17	01.01.18	01.01.19	01.01.20	01.01.21	01.01.22	01.01.17	01.01.18	01.01.19	01.01.20	01.01.21	01.01.22	01.01.17	01.01.18	01.01.19	01.01.20	01.01.21	01.01.22
0 - 6	8.383	8.008	8.236	8.228	7.976	8.224	7.025	6.797	6.832	7.162	6.982	7.173	15.408	14.805	15.068	15.390	14.958	15.397
7 - 14	30.891	31.436	31.530	32.017	31.268	31.686	20.118	20.946	21.306	21.790	21.305	21.330	51.009	52.382	52.836	53.807	52.573	53.016
15 - 18	11.348	11.628	11.766	11.871	11.330	11.632	6.196	6.447	6.737	6.770	6.750	6.832	17.544	18.075	18.503	18.641	18.080	18.464
19 - 26	13.438	12.640	12.820	13.543	13.918	15.219	5.509	5.366	5.732	6.114	6.368	6.754	18.947	18.006	18.552	19.657	20.286	21.973
27 - 40	29.621	30.516	30.504	30.294	29.636	29.707	11.088	11.655	11.656	11.660	11.219	10.877	40.709	42.171	42.160	41.954	40.855	40.584
41 - 50	18.853	18.383	18.255	18.453	18.587	19.033	10.353	9.880	9.401	9.411	9.152	8.886	29.206	28.263	27.656	27.864	27.739	27.919
51 - 60	19.088	19.588	19.965	20.268	20.149	20.694	13.461	13.606	13.406	13.474	13.183	12.790	32.549	33.194	33.371	33.742	33.332	33.484
über 60	21.083	21.924	22.405	23.402	23.985	24.661	24.108	25.044	25.402	26.221	25.779	25.709	45.191	46.968	47.807	49.623	49.764	50.370
Gesamt	152.705	154.123	155.481	158.076	156.849	160.856	97.858	99.741	100.472	102.602	100.738	100.351	250.563	253.864	255.953	260.678	257.587	261.207

Anzahl der Vereine	1906	1906	1896	1873	1871	1843
Anzahl der Fachverbände	46	46	46	46	46	46
Anzahl der Stadt und Kreissportbünde	8	8	8	8	8	8

Aufgliederung der Mitglieder und Vereine nach Stadt - und Kreissportbünden

SSB / KSB	Mitglieder 01.01.2020	Mitglieder 01.01.2021	Mitglieder 01.01.2022	Vereine 01.01.2020	Vereine 01.01.2021	Vereine 01.01.2022
Rostock	56.944	56.534	59.850	200	200	197
Schwerin	18.104	17.475	17.078	107	108	104
Mecklenburgische Seenplatte	37.952	37.464	37.109	314	316	307
Landkreis Rostock	24.932	24.895	25.706	211	210	209
Vorpommern-Rügen	31.929	31.473	31.900	280	281	280
Nordwestmecklenburg	19.902	19.623	19.913	161	161	156
Vorpommern-Greifswald	42.641	42.519	42.167	358	361	358
Ludwigslust-Parchim	28.274	27.604	27.484	242	234	232
Gesamt	260.678	257.587	261.207	1.873	1.871	1.843

Aufgliederung der Vereine und Mitglieder nach Stadt- und Kreissportbünden

SSB / KSB	Mitglieder 01.01.2021	Mitglieder 01.01.2022	Vereine 01.01.2021	Vereine 01.01.2022	Ø Anzahl Mitgl. / Verein 2021	Ø Anzahl Mitgl. / Verein 2022
Rostock	56.534	59.850	200	197	282	303
Schwerin	17.475	17.078	108	104	161	164
Mecklenburgische Seenplatte	37.464	37.109	316	307	118	120
Landkreis Rostock	24.895	25.706	210	209	118	122
Vorpommern-Rügen	31.473	31.900	281	280	112	113
Nordwestmecklenburg	19.623	19.913	161	156	121	127
Vorpommern-Greifswald	42.519	42.167	361	358	117	117
Ludwigslust-Parchim	27.604	27.484	234	232	117	118
Gesamt	257.587	261.207	1.871	1.843	137	141

Landessportbund Mecklenburg-Vorpommern e.V.
Statistikauswertung 2022

Vergleich nach Altersgruppen und Stadt- / Kreissportbünden

SSB / KSB	Kinder ¹		Jugend ²		Erwachsene ³		Gesamt-Mitgl.
	01.01.2022	% zu Gesamt-Mitgl.	01.01.2022	% zu Gesamt-Mitgl.	01.01.2022	% zu Gesamt-Mitgl.	01.01.2022
Rostock	15.130	25,28	9.094	15,19	35.626	59,53	59.850
Schwerin	3.762	22,03	2.304	13,49	11.012	64,48	17.078
Mecklenburg. Seenplatte	10.388	27,99	5.492	14,80	21.229	57,21	37.109
Landkreis Rostock	7.147	27,80	3.991	15,53	14.568	56,67	25.706
Vorpommern-Rügen	8.793	27,56	4.929	15,45	18.178	56,98	31.900
Nordwestmecklenburg	6.182	31,05	3.356	16,85	10.375	52,10	19.913
Vorpommern-Greifswald	10.228	24,26	6.800	16,13	25.139	59,62	42.167
Ludwigslust-Parchim	6.783	24,68	4.471	16,27	16.230	59,05	27.484
Gesamt	68.413	26,19	40.437	15,48	152.357	58,33	261.207

¹ Kinder = bis 14 Jahre

² Jugend = 15 - 26 Jahre

³ Erwachsene = über 26 Jahre

Vergleich nach Altersgruppen und Stadt- / Kreissportbünden

SSB / KSB	Kinder ¹		Jugend ²		Erwachsene ³		Gesamt-Mitgl.
	01.01.2022	% zu Gesamt-Mitgl.	01.01.2022	% zu Gesamt-Mitgl.	01.01.2022	% zu Gesamt-Mitgl.	01.01.2022
Rostock	15.130	25,28	3.394	5,67	41.326	69,05	59.850
Schwerin	3.762	22,03	1.199	7,02	12.117	70,95	17.078
Mecklenburg. Seenplatte	10.388	27,99	2.812	7,58	23.909	64,43	37.109
Landkreis Rostock	7.147	27,80	1.904	7,41	16.655	64,79	25.706
Vorpommern-Rügen	8.793	27,56	2.564	8,04	20.543	64,40	31.900
Nordwestmecklenburg	6.182	31,05	1.674	8,41	12.057	60,55	19.913
Vorpommern-Greifswald	10.228	24,26	2.829	6,71	29.110	69,04	42.167
Ludwigslust-Parchim	6.783	24,68	2.088	7,60	18.613	67,72	27.484
Gesamt	68.413	26,19	18.464	7,07	174.330	66,74	261.207

¹ Kinder = bis 14 Jahre

² Jugend = 15 - 18 Jahre

³ Erwachsene = über 18 Jahre

Vergleich nach Geschlecht

SSB / KSB	Männlich		Weiblich		Gesamt-Mitgl. 01.01.2022
	01.01.2022	% zu Gesamt-Mitgl.	01.01.2022	% zu Gesamt-Mitgl.	
Rostock	39.225	65,54	20.625	34,46	59.850
Schwerin	9.899	57,96	7.179	42,04	17.078
Mecklenburgische Seenplatte	22.280	60,04	14.829	39,96	37.109
Landkreis Rostock	16.593	64,55	9.113	35,45	25.706
Vorpommern-Rügen	18.760	58,81	13.140	41,19	31.900
Nordwestmecklenburg	12.456	62,55	7.457	37,45	19.913
Vorpommern-Greifswald	24.919	59,10	17.248	40,90	42.167
Ludwigslust-Parchim	16.724	60,85	10.760	39,15	27.484
Gesamt	160.856	61,58	100.351	38,42	261.207

Mitgliederübersicht

Stichtag: 01.01.2022
Anzahl der Mitgliedsvereine: 1843

Altersgruppen	männlich	weiblich	zusammen
bis einschließlich 6 Jahre	8.224	7.173	15.397
von 7- 14 Jahren	31.686	21.330	53.016
von 15 - 18 Jahren	11.632	6.832	18.464
von 19 - 26 Jahren	15.219	6.754	21.973
von 27 - 40 Jahren	29.707	10.877	40.584
von 41 - 60 Jahren	39.727	21.676	61.403
über 60 Jahre	24.661	25.709	50.370
Gesamt	160.856	100.351	261.207

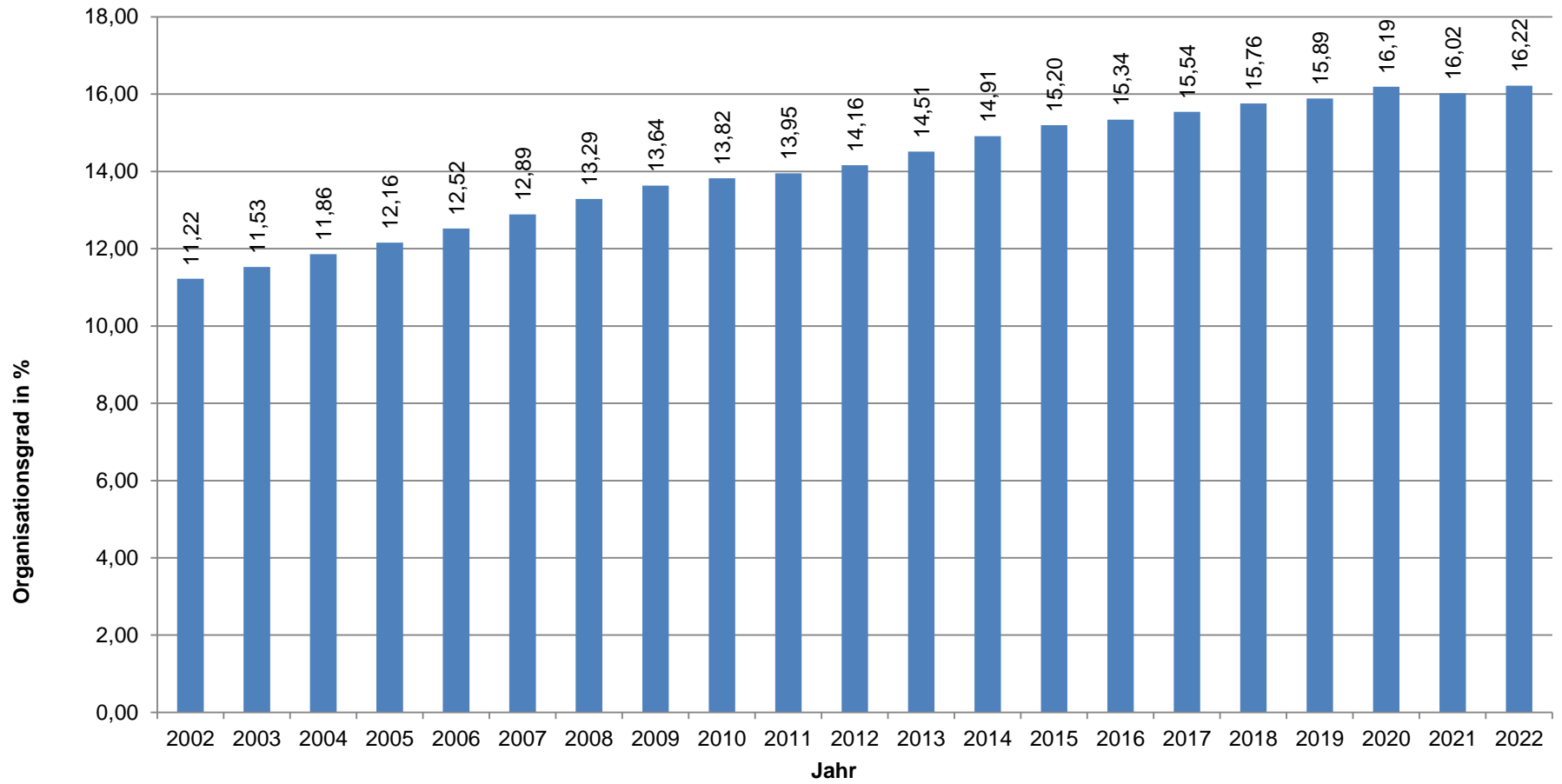
Vereinsstruktur nach Mitgliederbestand

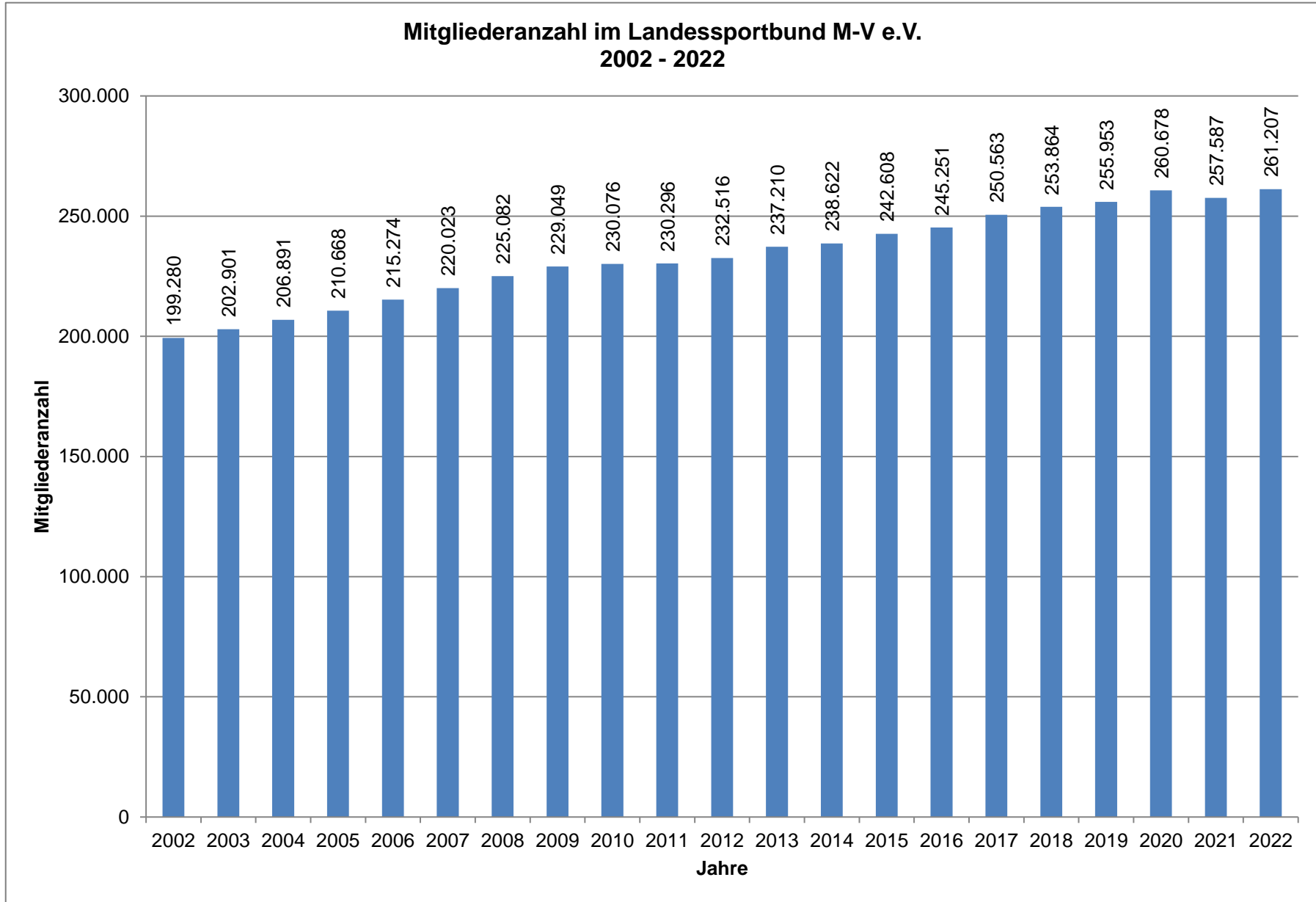
Mitglieder		zum 01.01.2022	
bis	50	749 Vereine	40,64%
51 bis	100	472 Vereine	25,61%
101 bis	150	192 Vereine	10,42%
151 bis	300	247 Vereine	13,40%
301 bis	500	86 Vereine	4,67%
501 bis	1000	77 Vereine	4,18%
über	1000	20 Vereine	1,09%
Gesamt		1.843 Vereine	100,00%

Die 20 größten Vereine im Landessportbund

	Vereinsname	Gesamtmitglieder
1.	F.C. Hansa Rostock e.V.	18.578
2.	Polizeisportverein Rostock e.V.	2.873
3.	HSG Universität Rostock e.V.	2.320
4.	SV Turbine Neubrandenburg e.V.	2.037
5.	Hochschulsportgemeinschaft Universität Greifswald e.V.	2.009
6.	Rostock Seawolves e.V.	1.866
7.	ARGUS Schwerin e.V.	1.863
8.	Polizeisportverein 90 Neubrandenburg e.V.	1.765
9.	be free e.V.	1.637
10.	Sportclub Neubrandenburg e.V.	1.428
11.	Güstrower Sportclub 09 e.V.	1.317
12.	Greifenpower e.V.	1.311
13.	Sportverein Warnemünde 1949 e.V.	1.281
14.	Ueckermünder Turnverein von 1861 e.V.	1.205
15.	SV Olympia Rostock e.V.	1.199
16.	sport live e.V.	1.146
17.	Sportclub Wolgast e.V.	1.085
18.	ASIA Sport e.V.	1.068
19.	TSV 1860 Stralsund e.V.	1.007
20.	1. Leichtathletik-Verein Rostock e.V.	1.006

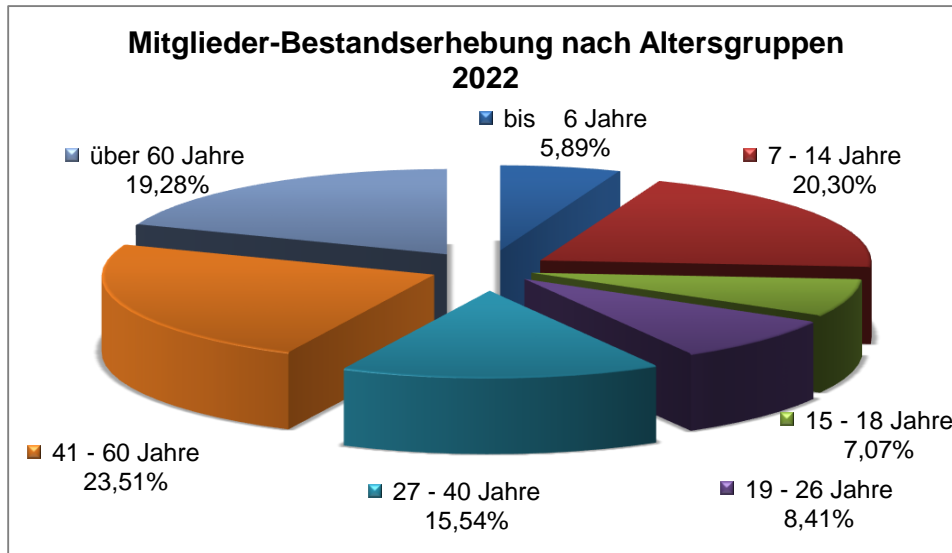
Organisationsgrad des Landessportbund M-V e.V.
2001 - 2021



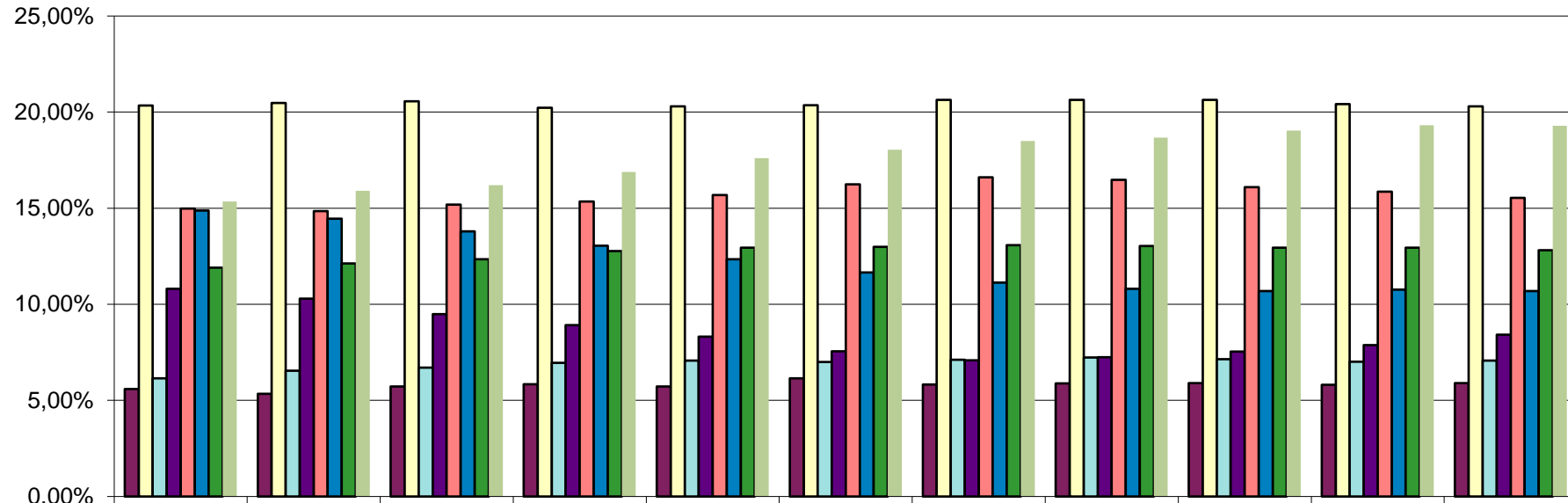


Mitglieder-Bestandserhebung 2022 nach Altersgruppen

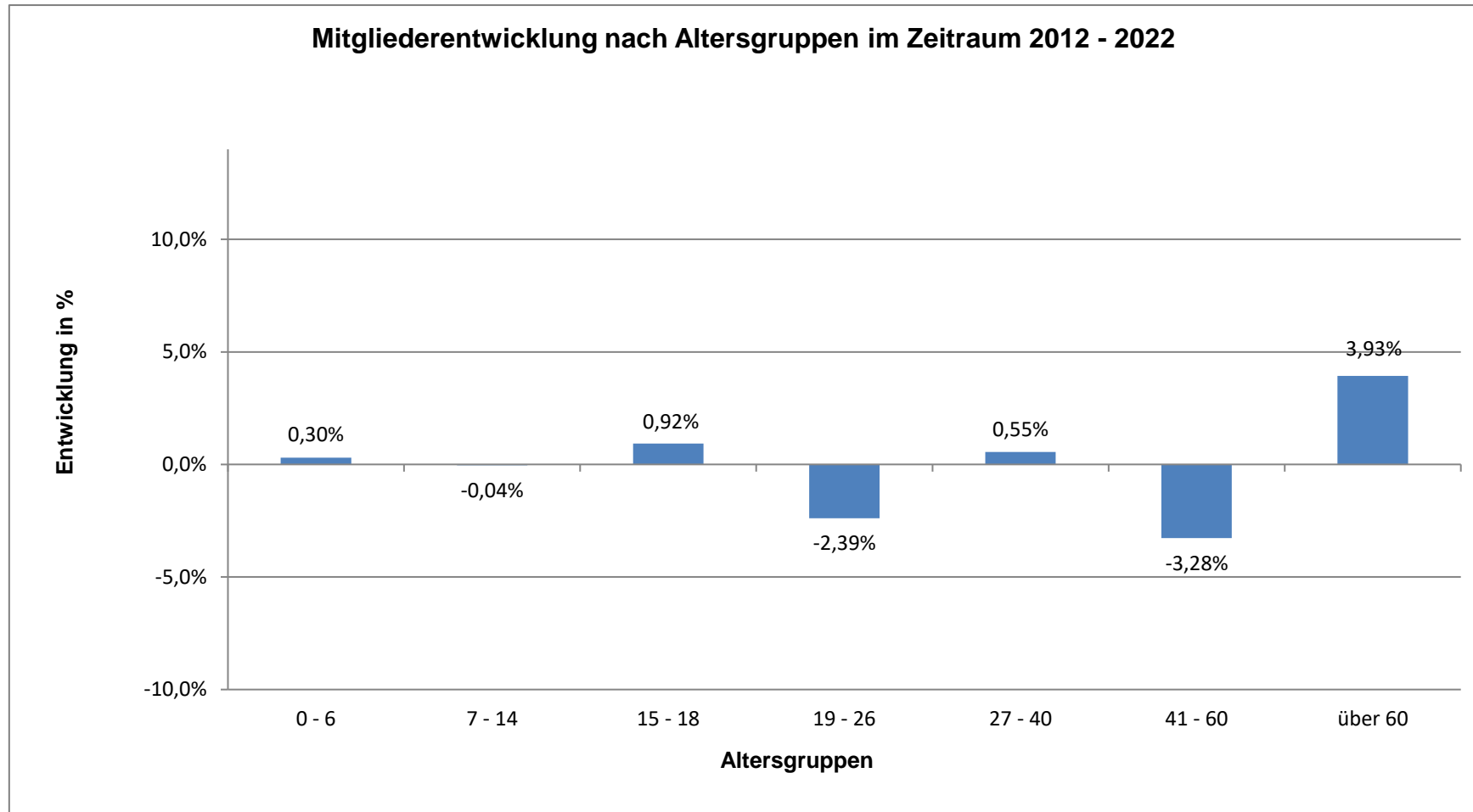
bis 6 Jahre	5,89%	15.397 Mitglieder
7 - 14 Jahre	20,30%	53.016 Mitglieder
15 - 18 Jahre	7,07%	18.464 Mitglieder
19 - 26 Jahre	8,41%	21.973 Mitglieder
27 - 40 Jahre	15,54%	40.584 Mitglieder
41 - 60 Jahre	23,51%	61.403 Mitglieder
über 60 Jahre	19,28%	50.370 Mitglieder
Gesamtmitglieder	100,00%	261.207 Mitglieder

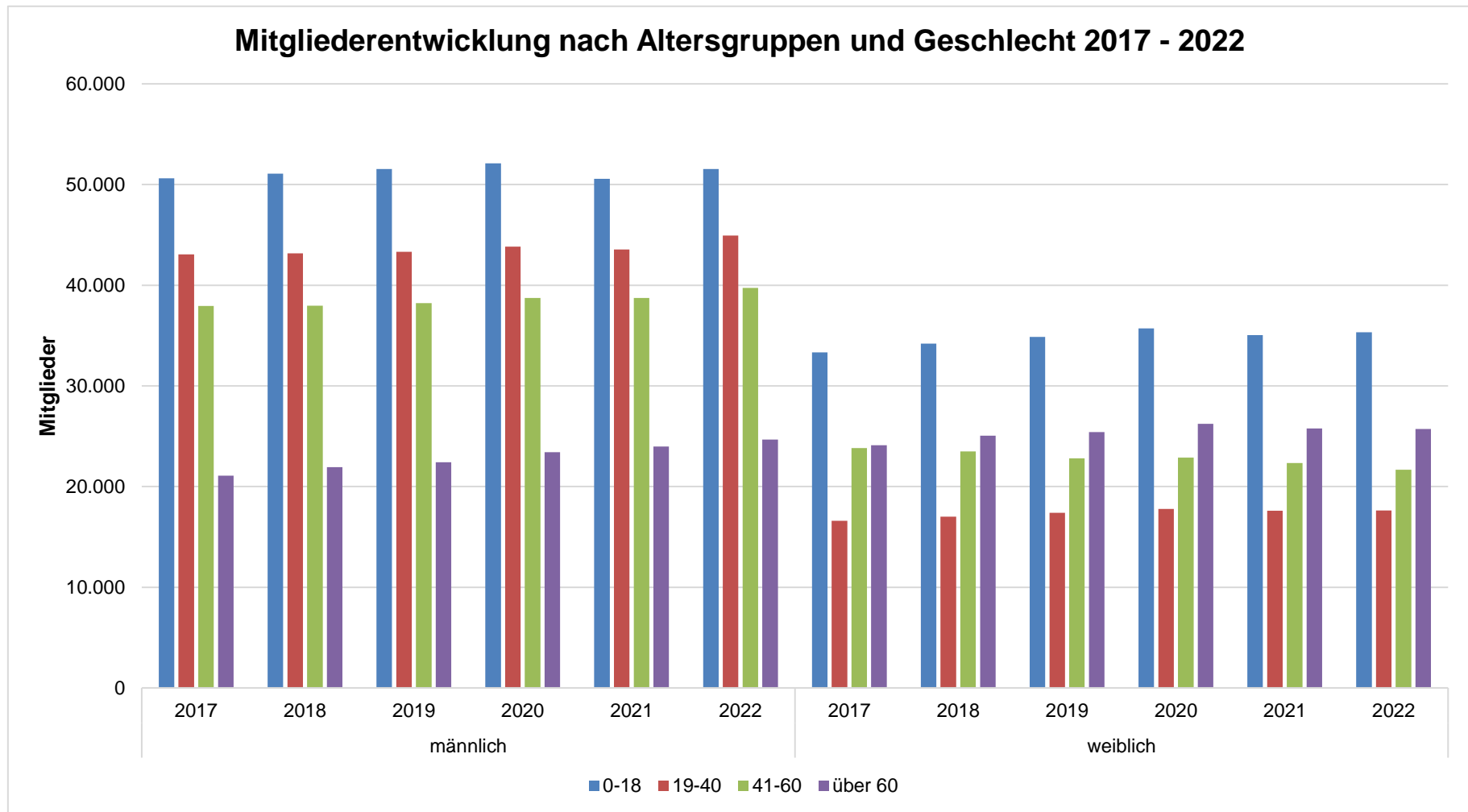


Mitgliederentwicklung 2012 bis 2022



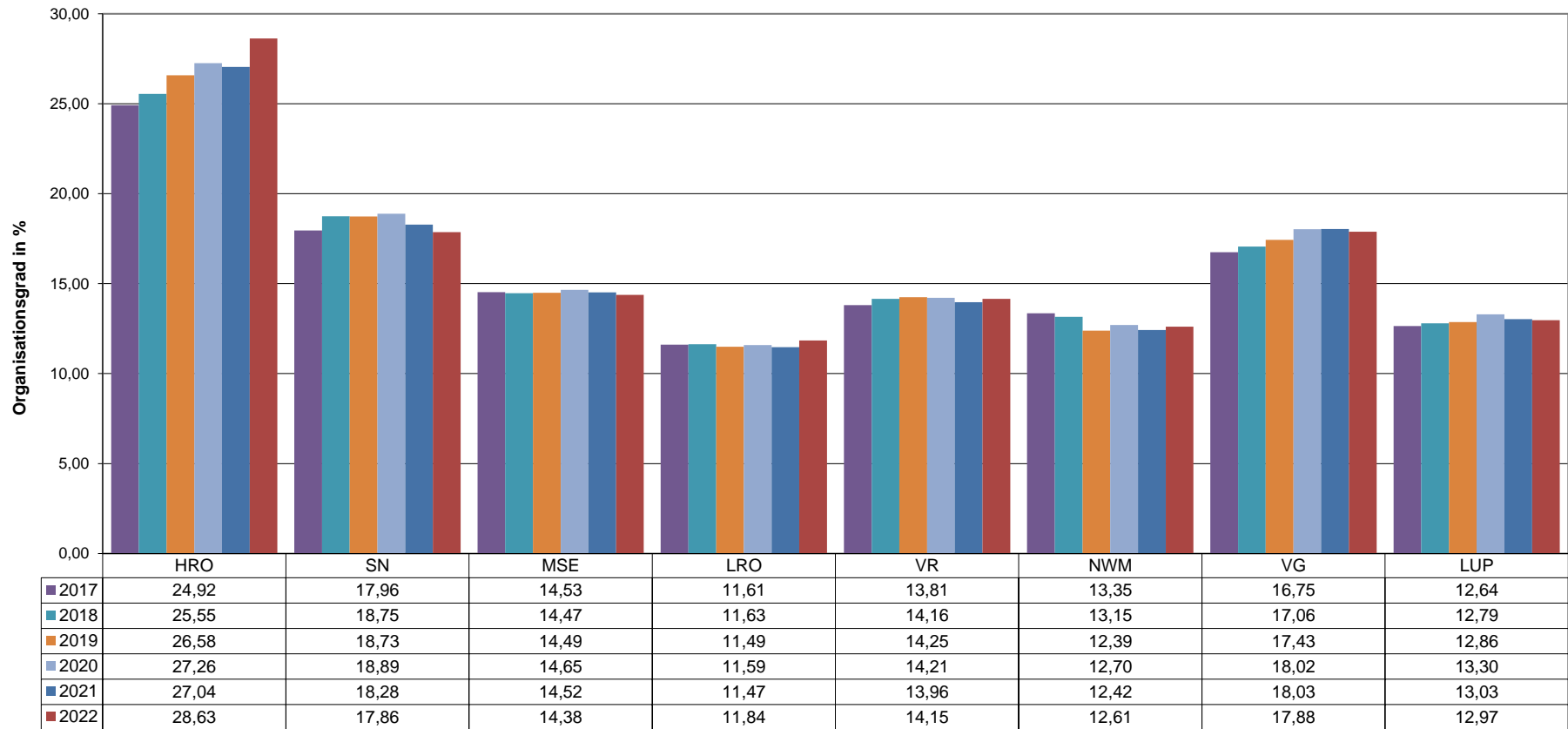
	2012	2013	2014	2015	2016	2017	2018	2019	2020	2021	2022
■ 0 - 6	5,60%	5,35%	5,72%	5,85%	5,73%	6,15%	5,83%	5,89%	5,90%	5,81%	5,89%
■ 7 - 14	20,34%	20,48%	20,56%	20,23%	20,30%	20,36%	20,63%	20,64%	20,64%	20,41%	20,30%
■ 15 - 18	6,14%	6,55%	6,71%	6,95%	7,08%	7,00%	7,12%	7,23%	7,15%	7,02%	7,07%
■ 19 - 26	10,80%	10,30%	9,49%	8,91%	8,31%	7,56%	7,09%	7,25%	7,54%	7,88%	8,41%
■ 27 - 40	14,98%	14,84%	15,19%	15,35%	15,69%	16,25%	16,61%	16,47%	16,09%	15,86%	15,54%
■ 41 - 50	14,88%	14,45%	13,79%	13,05%	12,35%	11,66%	11,13%	10,81%	10,69%	10,77%	10,69%
■ 51 - 60	11,90%	12,13%	12,34%	12,77%	12,94%	12,99%	13,08%	13,04%	12,94%	12,94%	12,82%
■ über 60	15,35%	15,90%	16,20%	16,89%	17,61%	18,04%	18,50%	18,68%	19,04%	19,32%	19,28%



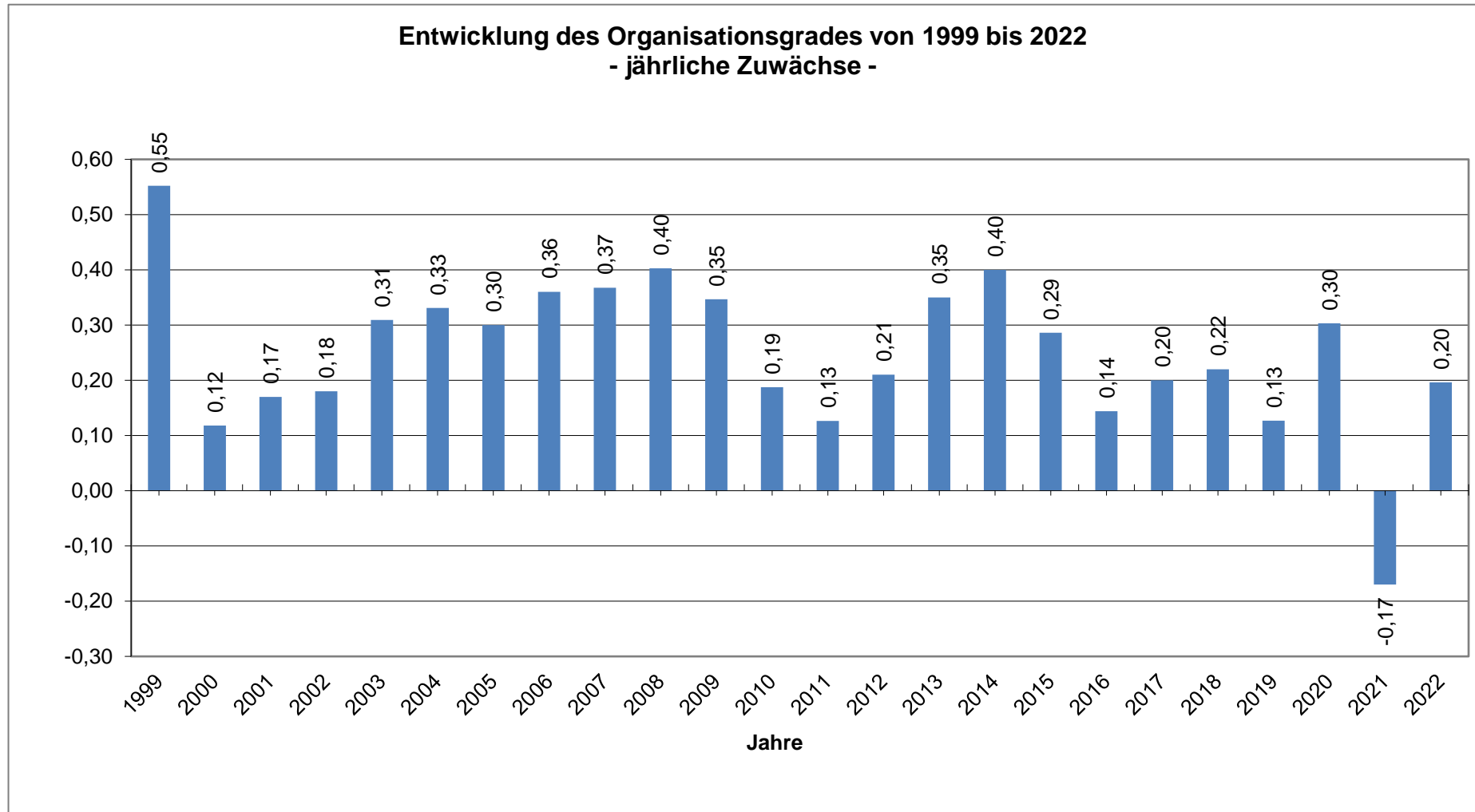


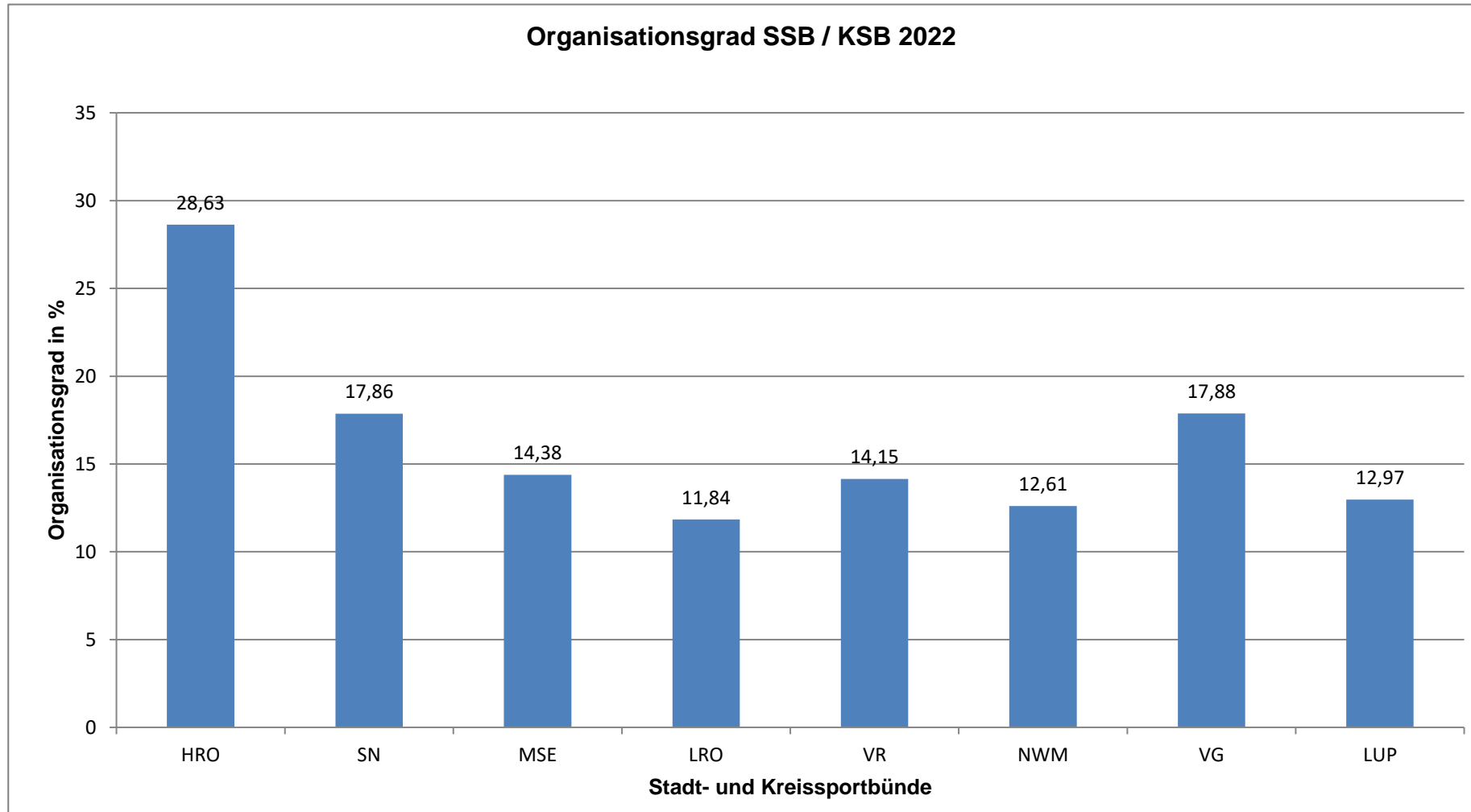
Landessportbund Mecklenburg-Vorpommern e.V.
Statistikauswertung 2022

**Entwicklung des Organisationsgrades in den Stadt- und Kreissportbünden
2017 - 2022**

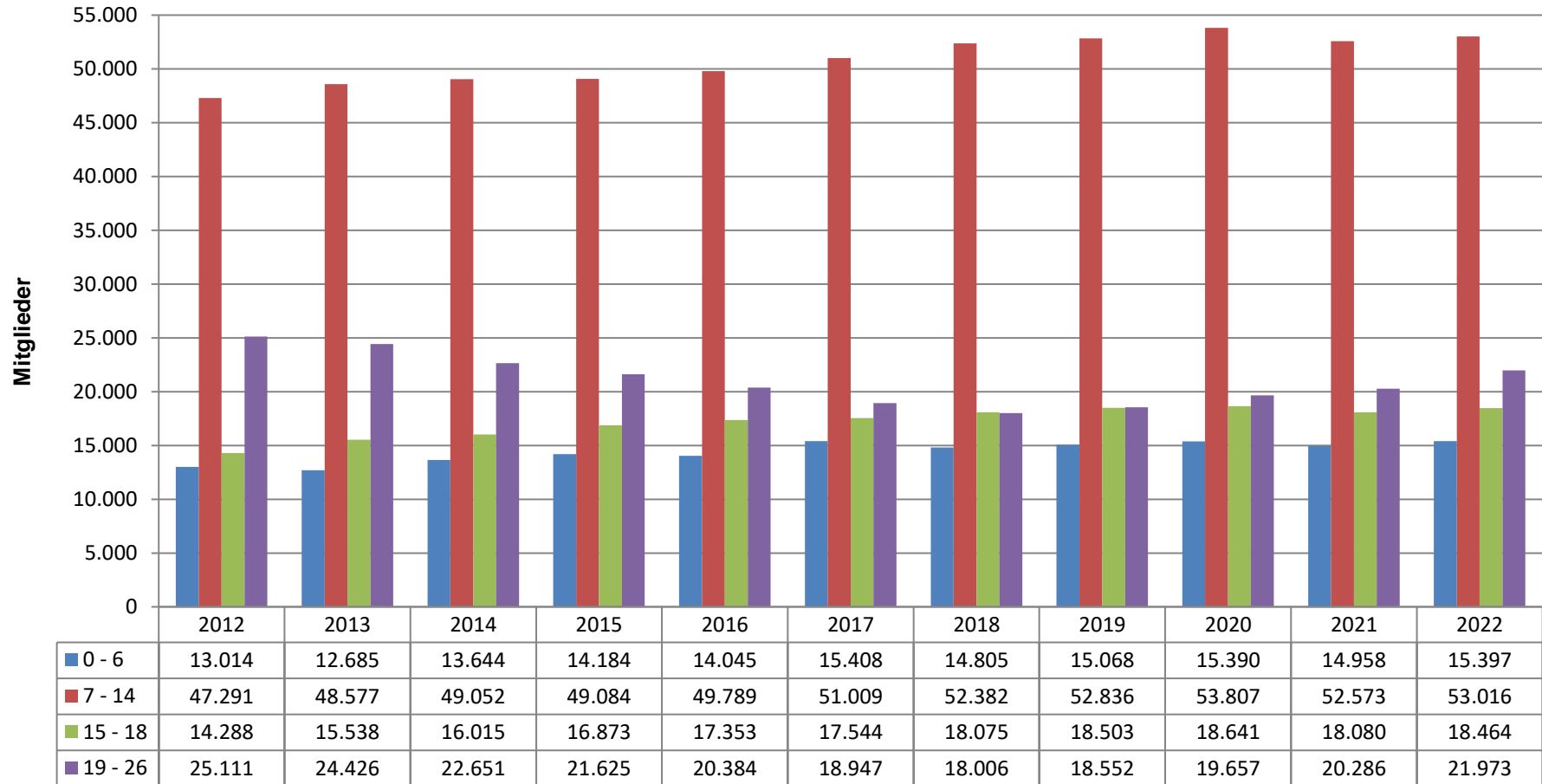


Stadt- und Kreissportbünde

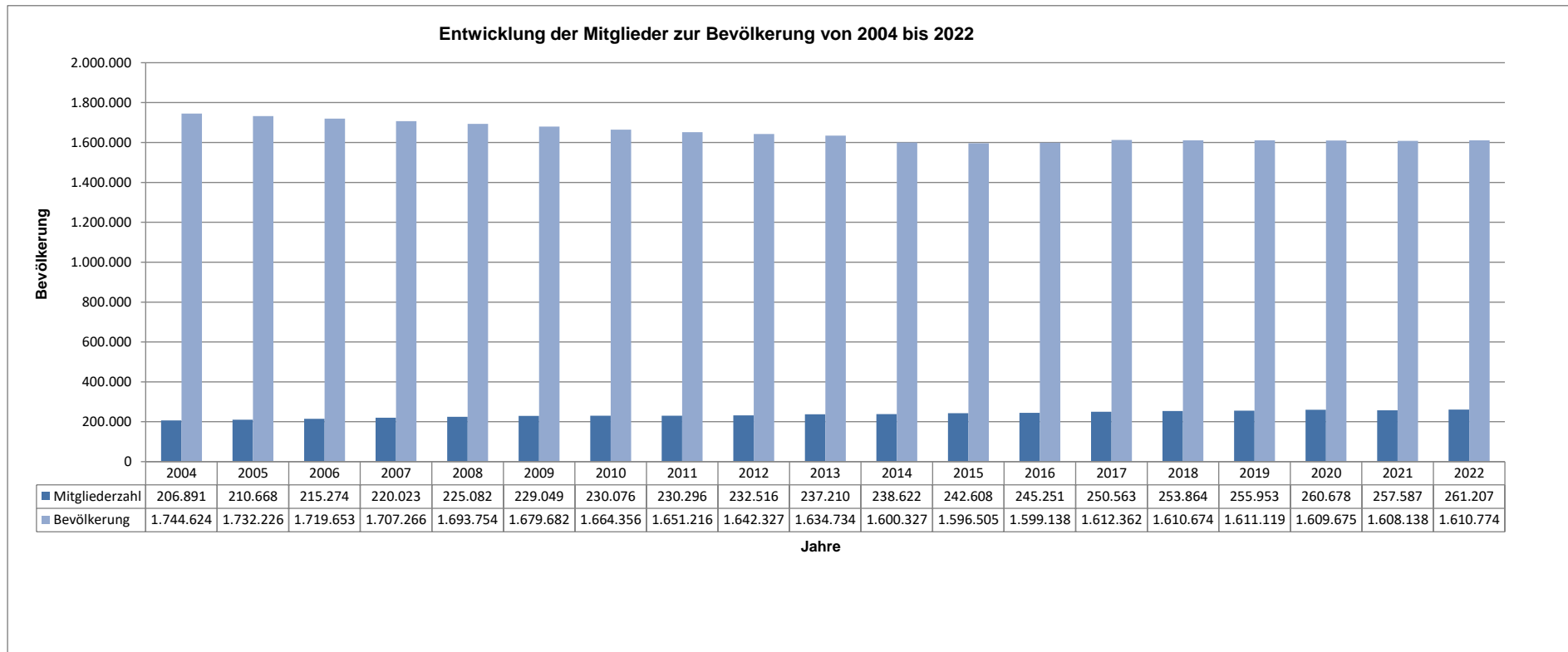




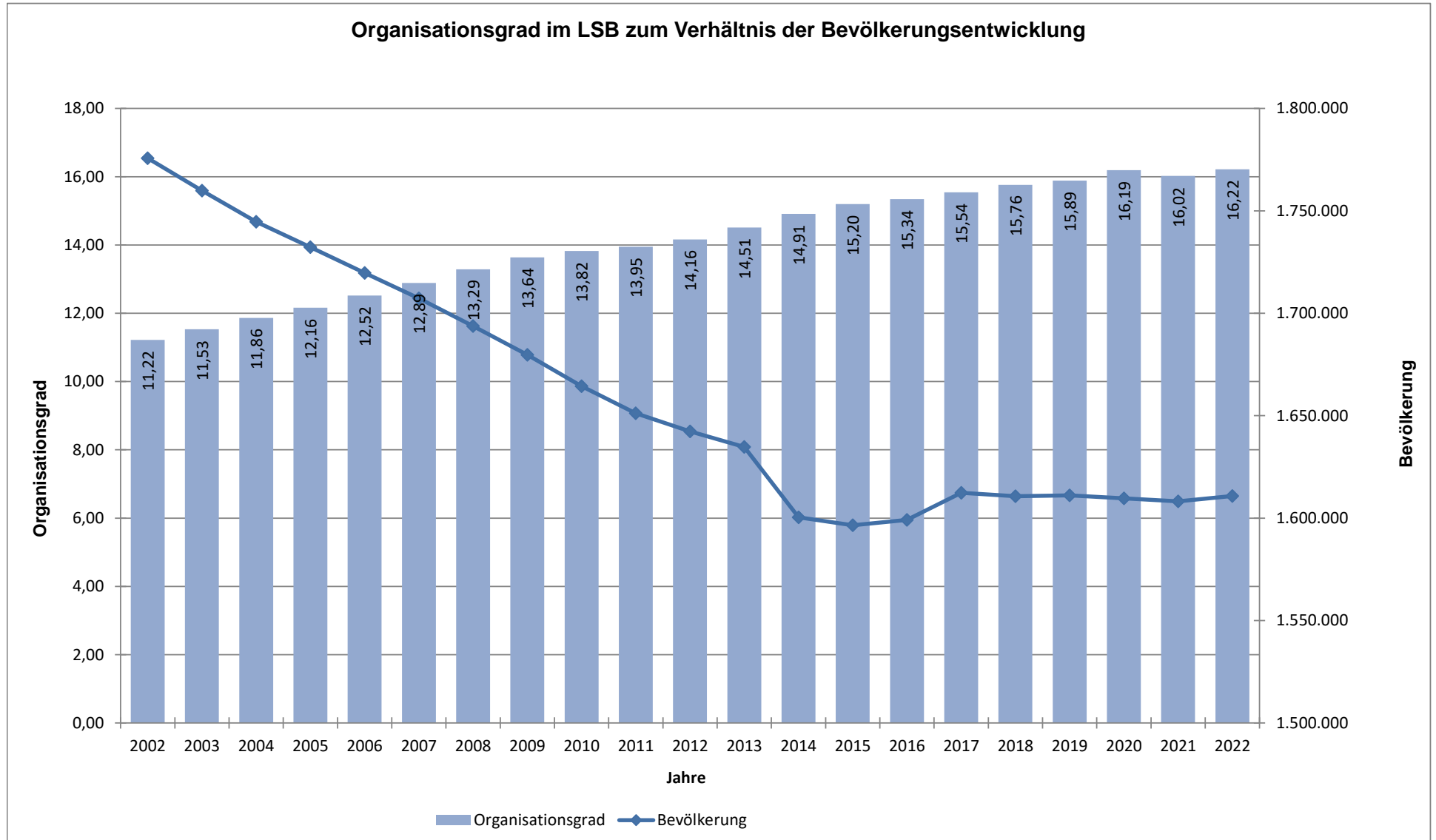
Mitgliederentwicklung im Kinder- und Jugendsport bis 26 Jahre von 2012 - 2022



Landessportbund Mecklenburg-Vorpommern e.V.
Statistikauswertung 2022



Organisationsgrad im LSB zum Verhältnis der Bevölkerungsentwicklung



Landessportbund Mecklenburg-Vorpommern e.V.
Statistikauswertung 2022

