

# Statistik 2024

des Landessportbundes Mecklenburg-Vorpommern e. V.

Definition: Wertung des Alters

In dieser Statistik wird das vollendete Lebensjahr zum Stichtag 01.01.2024 gewertet.

Landessportbund Mecklenburg-Vorpommern e.V.

Statistikauswertung 2024

Verhältnis Vereine und Mitglieder zur Bevölkerung

SSB / KSB	Anzahl der Mitgl. 01.01.2024	Wohnbevöl- kerung 01/2023	%-ualer Anteil z. Bevölkerung	Anzahl der Vereine	Ø-Mitglieder pro Verein	Mitgliederzuwachs zum 01.01.2023	%	Zuwachs Vereine zum 01.01.2023
Rostock	72.141	209.920	34,37	193	373	7.116	10,94	3
Schwerin	19.012	98.596	19,28	103	184	969	5,37	-1
Mecklenburgische Seenplatte	39.384	259.568	15,17	306	128	1.092	2,85	-4
Landkreis Rostock	27.419	220.807	12,42	209	131	1.342	5,15	3
Vorpommern-Rügen	34.712	227.683	15,25	279	124	1.421	4,27	0
Nordwestmecklenburg	21.810	160.288	13,61	153	142	1.231	5,98	0
Vorpommern-Greifswald	45.423	237.355	19,14	351	129	1.384	3,14	-4
Ludwigslust-Parchim	30.156	214.161	14,08	228	132	1.487	5,19	-5
<b>Gesamt</b>	<b>290.057</b>	<b>1.628.378</b>	<b>17,81</b>	<b>1.822</b>	<b>159</b>	<b>16.042</b>	<b>5,85</b>	<b>-8</b>
Gesamt - 01.01.2023	274.015	1.611.160 (01/22)	17,01	1.830	149			
Gesamt - 01.01.2022	261.207	1.610.774 (01/21)	16,22	1.843	141			
Gesamt - 01.01.2021	257.587	1.608.138 (01/20)	16,02	1.871	137			
Gesamt - 01.01.2020	260.678	1.609.675 (01/19)	16,19	1.873	139			
Gesamt - 01.01.2019	255.953	1.611.119 (01/18)	15,89	1.896	134			
Gesamt - 01.01.2018	253.864	1.610.674 (01/17)	15,76	1.906	133			
Gesamt - 01.01.2017	250.563	1.612.362 (01/16)	15,54	1.906	132			
Gesamt - 01.01.2016	245.251	1.599.138 (01/15)	15,34	1.912	128			
Gesamt - 01.01.2015	242.608	1.596.505 (01/14)	15,20	1.909	127			
Gesamt - 01.01.2014	238.622	1.600.327 (01/13)	14,91	1.906	125			
Gesamt - 01.01.2013	237.210	1.634.734 (01/12)	14,51	1.893	125			
Gesamt - 01.01.2012	232.516	1.642.327 (01/11)	14,16	1.895	123			
Gesamt - 01.01.2011	230.296	1.651.216 (01/10)	13,95	1.900	121			
Gesamt - 01.01.2010	230.076	1.664.356 (01/09)	13,82	1.879	122			
Gesamt - 01.01.2009	229.049	1.679.682 (01/08)	13,64	1.891	121			
Gesamt - 01.01.2008	225.082	1.693.754 (01/07)	13,29	1.894	119			
Gesamt - 01.01.2007	220.023	1.707.266 (01/06)	12,89	1.895	116			
Gesamt - 01.01.2006	215.274	1.719.653 (01/05)	12,52	1.886	115			
Gesamt - 01.01.2005	210.668	1.732.226 (01/04)	12,16	1.867	113			
Gesamt - 01.01.2004	206.891	1.744.624 (01/03)	11,86	1.848	112			
Gesamt - 01.01.2003	202.901	1.759.877 (01/02)	11,53	1.837	110			
Gesamt - 01.01.2002	199.280	1.775.703 (01/01)	11,22	1.826	109			
Gesamt - 01.01.2001	197.269	1.786.081 (03/00)	11,04	1.794	110			
Gesamt - 01.01.2000	195.073	1.794.856 (06/99)	10,87	1.716	115			
Gesamt - 01.01.1999	192.737	1.803.420 (06/98)	10,75	1.639	118			
Gesamt - 01.01.1998	185.199	1.815.786 (06/97)	10,20	1.582	117			
Gesamt - 01.01.1997	172.319	1.820.587 (06/96)	9,47	1.508	115			
Gesamt - 01.01.1996	163.066	1.828.636 (06/95)	8,92	1.548	113			
Gesamt - 01.01.1995	156.055	1.836.996 (06/94)	8,50	1.366	115			
Gesamt - 01.01.1994	153.746	1.849.552 (09/93)	7,77	1.271	121			
Gesamt - 01.01.1993	130.750	1.883.340 (06/92)	6,94	1.157	113			

**Landessportbund Mecklenburg-Vorpommern e.V.**  
Statistikauswertung 2024

SSB / KSB	Anzahl der Mitgl. 01.01.2024	Wohnbevöl- kerung 01/2023	%-ualer Anteil z. Bevölkerung	Anzahl der Vereine	Ø-Mitglieder pro Verein	Mitgliederzuwachs zum 01.01.2023	%	Zuwachs Vereine zum 01.01.2023
<b>Gesamt - 01.01.1992</b>	<b>121.109</b>			<b>1.116</b>	<b>109</b>			
<b>Gesamt - 25.05.1991</b>	<b>121.788</b>			<b>1.065</b>	<b>114</b>			

**Landessportbund Mecklenburg-Vorpommern e.V.**  
Statistikauswertung 2024

**Verhältnis Mitglieder zur Bevölkerung**

SSB / KSB	Anzahl der KiJu 01.01.24	Kinder/Jugendl. Bevölker. 01/23	%-ualer Anteil z. Bevölkerung	Anzahl der Mitgl. 01.01.24	Wohnbevöl- kerung 01/2023	%-ualer Anteil z. Bevölkerung	Anzahl der Vereine	Ø-Mitglieder pro Verein	Mitgl.-zuwachs zum 01.01.2023	%	Zuwachs Vereine zum 01.01.2023
Rostock	23.827	30.273	78,71	72.141	209.920	34,37	193	373	7.116	10,94	3
Schwerin	5.723	16.110	35,52	19.012	98.596	19,28	103	184	969	5,37	-1
Mecklenburgische Seenplatte	15.083	40.126	37,59	39.384	259.568	15,17	306	128	1.092	2,85	-4
Landkreis Rostock	10.609	37.612	28,21	27.419	220.807	12,42	209	131	1.342	5,15	3
Vorpommern-Rügen	12.875	33.827	38,06	34.712	227.683	15,25	279	124	1.421	4,27	0
Nordwestmecklenburg	8.881	25.984	34,18	21.810	160.288	13,61	153	142	1.231	5,98	0
Vorpommern-Greifswald	15.055	35.925	41,91	45.423	237.355	19,14	351	129	1.384	3,14	-4
Ludwigslust-Parchim	10.522	34.486	30,51	30.156	214.161	14,08	228	132	1.487	5,19	-5
<b>Gesamt</b>	<b>102.575</b>	<b>254.343</b>	<b>40,33</b>	<b>290.057</b>	<b>1.628.378</b>	<b>17,81</b>	<b>1.822</b>	<b>159</b>	<b>16.042</b>	<b>5,85</b>	<b>-8</b>
Gesamt - 01.01.2023	94.460	247.445	38,17	274.015	1.611.160 (01/22)	17,01	1.830	149			
Gesamt - 01.01.2022	86.877	246.258	35,28	261.207	1.610.774 (01/21)	16,22	1.843	141			
Gesamt - 01.01.2021	85.611	245.080	34,93	257.587	1.608.138 (01/20)	16,02	1.871	137			
Gesamt - 01.01.2020	87.838	244.023	36,00	260.678	1.609.675 (01/19)	16,19	1.873	139			
Gesamt - 01.01.2019	86.407	242.817	35,59	255.953	1.611.119 (01/18)	15,89	1.896	134			
Gesamt - 01.01.2018	85.262	240.183	35,50	253.864	1.610.674 (01/17)	15,76	1.906	133			
Gesamt - 01.01.2017	83.961	236.252	35,54	250.363	1.612.362 (01/16)	15,54	1.906	132			
Gesamt - 01.01.2016	81.187	229.376	35,39	245.251	1.599.138 (01/15)	15,34	1.912	128			
Gesamt - 01.01.2015	80.141	225.586	35,53	242.608	1.596.505 (01/14)	15,20	1.909	127			
Gesamt - 01.01.2014	78.711	222.267	35,41	238.622	1.600.327 (01/13)	14,91	1.906	125			
Gesamt - 01.01.2013	76.800	219.500	34,99	237.210	1.634.734 (01/12)	14,51	1.893	125			
Gesamt - 01.01.2012	74.593	216.476	34,46	232.516	1.642.327 (01/11)	14,16	1.895	123			
Gesamt - 01.01.2011	73.296	214.146	34,23	230.296	1.651.216 (01/10)	13,95	1.900	121			
Gesamt - 01.01.2010	73.671	214.828	34,29	230.076	1.664.356 (01/09)	13,82	1.879	122			
Gesamt - 01.01.2009	74.928	224.195	33,42	229.049	1.679.682 (01/08)	13,64	1.891	121			
Gesamt - 01.01.2008	73.057	235.985	30,96	225.082	1.693.754 (01/07)	13,29	1.894	119			
Gesamt - 01.01.2007	72.274	249.769	28,94	220.023	1.707.266 (01/06)	12,89	1.895	116			
Gesamt - 01.01.2006	71.006	265.312	26,76	215.274	1.719.653 (01/05)	12,52	1.886	114			
Gesamt - 01.01.2005	71.526	279.666	25,50	210.668	1.732.226 (01/04)	12,16	1.867	113			
Gesamt - 01.01.2004	71.991	294.670	24,43	206.891	1.744.624 (12/02)	11,86	1.848	112			
Gesamt - 01.01.2003	73.256	310.361	23,60	202.901	1.759.877 (12/01)	11,53	1.837	110			
Gesamt - 01.01.2002				199.280	1.775.703 (12/00)	11,22	1.826	109			
Gesamt - 01.01.2001				197.269	1.786.081 (03/00)	11,04	1.794	110			
Gesamt - 01.01.2000				195.073	1.794.856 (06/99)	10,87	1.716	114			
Gesamt - 01.01.1999				192.737	1.803.420 (06/98)	10,75	1.639	118			
Gesamt - 01.01.1998				185.199	1.815.786 (06/97)	10,20	1.582	117			
Gesamt - 01.01.1997				172.319	1.820.587 (06/96)	9,47	1.508	114			
Gesamt - 01.01.1996				163.066	1.828.636 (06/95)	8,92	1.448	113			
Gesamt - 01.01.1995				156.055	1.836.996 (06/94)	8,50	1.566	114			
Gesamt - 01.01.1994				143.746	1.849.552 (09/93)	7,77	1.271	113			
Gesamt - 01.01.1993				150.750	1.883.340 (06/92)	6,94	1.147	131			

**Landessportbund Mecklenburg-Vorpommern e.V.**  
Statistikauswertung 2024

SSB / KSB	Anzahl der KiJu 01.01.24	Kinder/Jugendl. Bevölker. 01/23	%-ualer Anteil z. Bevölkerung	Anzahl der Mitgl. 01.01.24	Wohnbevöl- kerung 01/2023	%-ualer Anteil z. Bevölkerung	Anzahl der Vereine	Ø-Mitglieder pro Verein	Mitgl.-zuwachs zum 01.01.2023	Zuwachs Vereine zum 01.01.2023
<b>Gesamt - 01.01.1992</b>				<b>121.109</b>			<b>1.116</b>	<b>109</b>		
<b>Gesamt - 25.05.1991</b>				<b>121.788</b>			<b>1.065</b>	<b>114</b>		

**Landessportbund Mecklenburg-Vorpommern e.V.**  
Statistikauswertung 2024

Mitgliederzahlen nach Altersklassen: 2023 - 2024

AK	Summe		bis 6		bis 14		bis 18		bis 26		bis 40		bis 50		bis 60		bis 99		Vereine	
	2023	2024	2023	2024	2023	2024	2023	2024	2023	2024	2023	2024	2023	2024	2023	2024	2023	2024	2023	2024
<b>Rostock</b>																			190	193
männl.	42.898	47.607	3.027	3.499	7.225	8.264	2.429	2.733	4.703	5.276	10.220	10.808	5.735	6.540	4.648	5.072	4.911	5.415		
weibl.	22.127	24.534	2.205	2.585	4.903	5.371	1.224	1.375	1.861	2.128	2.782	3.136	1.669	1.957	2.034	2.161	5.449	5.821		
Summe	65.025	72.141	5.232	6.084	12.128	13.635	3.653	4.108	6.564	7.404	13.002	13.944	7.404	8.497	6.682	7.233	10.360	11.236		
<b>Schwerin</b>																			104	103
männl.	10.257	10.961	319	324	1.953	2.284	783	844	743	868	1.412	1.430	1.275	1.331	1.580	1.555	2.192	2.325		
weibl.	7.786	8.051	391	321	1.399	1.500	461	450	392	419	660	689	602	641	1.051	1.078	2.830	2.953		
Summe	18.043	19.012	710	645	3.352	3.784	1.244	1.294	1.135	1.287	2.072	2.119	1.877	1.972	2.631	2.633	5.022	5.278		
<b>Mecklenburgische Seenplatte</b>																			310	306
männl.	23.037	23.572	1.280	1.473	5.090	5.373	1.921	1.994	2.012	2.087	3.483	3.375	2.569	2.684	2.790	2.656	3.892	3.930		
weibl.	15.255	15.812	1.261	1.335	3.550	3.800	1.079	1.108	845	910	1.258	1.338	1.259	1.268	1.867	1.819	4.136	4.234		
Summe	38.292	39.384	2.541	2.808	8.640	9.173	3.000	3.102	2.857	2.997	4.741	4.713	3.828	3.952	4.657	4.475	8.028	8.164		
<b>Landkreis Rostock</b>																			206	209
männl.	16.925	17.626	876	1.023	3.894	4.368	1.315	1.358	1.522	1.591	2.885	2.847	1.998	2.080	2.021	2.024	2.414	2.335		
weibl.	9.152	9.793	769	835	2.066	2.367	645	658	552	596	1.028	1.124	901	958	1.141	1.093	2.050	2.162		
Summe	26.077	27.419	1.645	1.858	5.960	6.735	1.960	2.016	2.074	2.187	3.913	3.971	2.899	3.038	3.162	3.117	4.464	4.497		
<b>Vorpommern-Rügen</b>																			279	279
männl.	19.487	20.224	696	730	4.493	4.819	1.591	1.656	1.736	1.778	2.790	2.811	2.131	2.199	2.599	2.580	3.451	3.651		
weibl.	13.804	14.488	791	789	3.464	3.715	1.125	1.166	910	867	1.226	1.275	1.155	1.307	1.718	1.709	3.415	3.660		
Summe	33.291	34.712	1.487	1.519	7.957	8.534	2.716	2.822	2.646	2.645	4.016	4.086	3.286	3.506	4.317	4.289	6.866	7.311		
<b>Nordwestmecklenburg</b>																			153	153
männl.	12.709	13.446	893	976	3.101	3.217	974	1.064	1.178	1.299	1.987	2.015	1.486	1.618	1.483	1.532	1.607	1.725		
weibl.	7.870	8.364	744	799	2.033	2.175	621	650	536	557	904	930	714	814	900	913	1.418	1.526		
Summe	20.579	21.810	1.637	1.775	5.134	5.392	1.595	1.714	1.714	1.856	2.891	2.945	2.200	2.432	2.383	2.445	3.025	3.251		
<b>Vorpommern-Greifswald</b>																			355	351
männl.	26.121	26.840	1.025	1.302	5.109	5.157	1.964	2.063	2.838	2.978	4.344	4.422	2.912	3.012	3.320	3.210	4.609	4.696		
weibl.	17.918	18.583	1.085	1.440	3.778	3.896	1.232	1.197	1.709	1.793	2.246	2.259	1.659	1.685	2.146	2.084	4.063	4.229		
Summe	44.039	45.423	2.110	2.742	8.887	9.053	3.196	3.260	4.547	4.771	6.590	6.681	4.571	4.697	5.466	5.294	8.672	8.925		
<b>Ludwigslust-Parchim</b>																			233	228
männl.	17.416	18.157	848	953	3.739	4.110	1.418	1.430	1.787	1.902	2.779	2.770	1.876	2.020	2.251	2.091	2.718	2.881		
weibl.	11.253	11.999	684	837	2.207	2.404	780	788	709	769	1.253	1.445	1.087	1.148	1.727	1.628	2.806	2.980		
Summe	28.669	30.156	1.532	1.790	5.946	6.514	2.198	2.218	2.496	2.671	4.032	4.215	2.963	3.168	3.978	3.719	5.524	5.861		
<b>Mitglieder-Gesamt</b>																			1830	1.822
männl.	168.850	178.433	8.964	10.280	34.604	37.592	12.395	13.142	16.519	17.779	29.900	30.478	19.982	21.484	20.692	20.720	25.794	26.958		
weibl.	105.165	111.624	7.930	8.941	23.400	25.228	7.167	7.392	7.514	8.039	11.357	12.196	9.046	9.778	12.584	12.485	26.167	27.565		
Summe	274.015	290.057	16.894	19.221	58.004	62.820	19.562	20.534	24.033	25.818	41.257	42.674	29.028	31.262	33.276	33.205	51.961	54.523		

Landessportbund Mecklenburg-Vorpommern e.V.

Statistikauswertung 2024

Verhältnis Mitglieder zur Bevölkerung - männlich

SSB / KSB	männlich 0 - 6 Jahre			männlich 7 - 14 Jahre			männlich 15 - 18 Jahre			männlich 19 - 26 Jahre			männlich 27 - 40 Jahre		
	Bevölk.	Mitgl.	Orggrad %	Bevölk.	Mitgl.	Orggrad %	Bevölk.	Mitgl.	Orggrad %	Bevölk.	Mitgl.	Orggrad %	Bevölk.	Mitgl.	Orggrad %
Rostock	5.306	3.499	65,94	6.937	8.264	119,13	3.246	2.733	84,20	10.751	5.276	49,07	22.707	10.808	47,60
Schwerin	2.595	324	12,49	3.757	2.284	60,79	1.810	844	46,63	4.136	868	20,99	8.609	1.430	16,61
Mecklenburgische Seenplatte	6.122	1.473	24,06	9.674	5.373	55,54	4.754	1.994	41,94	8.573	2.087	24,34	18.325	3.375	18,42
Landkreis Rostock	5.851	1.023	17,48	9.132	4.368	47,83	4.236	1.358	32,06	6.473	1.591	24,58	15.663	2.847	18,18
Vorpommern-Rügen	4.961	730	14,71	8.241	4.819	58,48	3.952	1.656	41,90	7.376	1.778	24,11	16.277	2.811	17,27
Nordwestmecklenburg	4.192	976	23,28	6.236	3.217	51,59	3.022	1.064	35,21	5.533	1.299	23,48	12.235	2.015	16,47
Vorpommern-Greifswald	5.607	1.302	23,22	8.612	5.157	59,88	4.263	2.063	48,39	8.428	2.978	35,33	18.136	4.422	24,38
Ludwigslust-Parchim	5.532	953	17,23	8.210	4.110	50,06	3.888	1.430	36,78	6.711	1.902	28,34	15.788	2.770	17,54
<b>LSB</b>	<b>40.166</b>	<b>10.280</b>	<b>25,59</b>	<b>60.799</b>	<b>37.592</b>	<b>61,83</b>	<b>29.171</b>	<b>13.142</b>	<b>45,05</b>	<b>57.981</b>	<b>17.779</b>	<b>30,66</b>	<b>127.740</b>	<b>30.478</b>	<b>23,86</b>

SSB / KSB	männlich 41 - 50 Jahre			männlich 51 - 60 Jahre			männlich über 60 Jahre			männlich gesamt		
	Bevölk.	Mitgl.	Orggrad %	Bevölk.	Mitgl.	Orggrad %	Bevölk.	Mitgl.	Orggrad %	Bevölk.	Mitgl.	Orggrad %
Rostock	12.557	6.540	52,08	13.198	5.072	38,43	28.098	5.415	19,27	102.800	47.607	46,31
Schwerin	5.846	1.331	22,77	6.452	1.555	24,10	13.998	2.325	16,61	47.203	10.961	23,22
Mecklenburgische Seenplatte	15.812	2.684	16,97	20.024	2.656	13,26	43.934	3.930	8,95	127.218	23.572	18,53
Landkreis Rostock	14.418	2.080	14,43	17.792	2.024	11,38	35.841	2.335	6,51	109.406	17.626	16,11
Vorpommern-Rügen	13.980	2.199	15,73	17.957	2.580	14,37	38.412	3.651	9,50	111.156	20.224	18,19
Nordwestmecklenburg	10.490	1.618	15,42	12.827	1.532	11,94	24.938	1.725	6,92	79.473	13.446	16,92
Vorpommern-Greifswald	14.062	3.012	21,42	17.435	3.210	18,41	39.182	4.696	11,99	115.725	26.840	23,19
Ludwigslust-Parchim	13.872	2.020	14,56	17.664	2.091	11,84	35.049	2.881	8,22	106.714	18.157	17,01
<b>LSB</b>	<b>101.037</b>	<b>21.484</b>	<b>21,26</b>	<b>123.349</b>	<b>20.720</b>	<b>16,80</b>	<b>259.452</b>	<b>26.958</b>	<b>10,39</b>	<b>799.695</b>	<b>178.433</b>	<b>22,31</b>



Landessportbund Mecklenburg-Vorpommern e.V.

Statistikauswertung 2024

Verhältnis Mitglieder zur Bevölkerung - weiblich

SSB / KSB	weiblich 0 - 6 Jahre			weiblich 7 - 14 Jahre			weiblich 15 - 18 Jahre			weiblich 19 - 26 Jahre			weiblich 27 - 40 Jahre		
	Bevölk.	Mitgl.	Orggrad %	Bevölk.	Mitgl.	Orggrad %	Bevölk.	Mitgl.	Orggrad %	Bevölk.	Mitgl.	Orggrad %	Bevölk.	Mitgl.	Orggrad %
Rostock	4.995	2.585	51,75	6.663	5.371	80,61	3.126	1.375	43,99	11.291	2.128	18,85	19.390	3.136	16,17
Schwerin	2.589	321	12,40	3.611	1.500	41,54	1.748	450	25,74	3.888	419	10,78	8.142	689	8,46
Mecklenburgische Seenplatte	5.816	1.335	22,95	9.158	3.800	41,49	4.602	1.108	24,08	7.214	910	12,61	17.277	1.338	7,74
Landkreis Rostock	5.558	835	15,02	8.829	2.367	26,81	4.006	658	16,43	5.434	596	10,97	15.594	1.124	7,21
Vorpommern-Rügen	4.921	789	16,03	7.895	3.715	47,06	3.857	1.166	30,23	6.578	867	13,18	15.595	1.275	8,18
Nordwestmecklenburg	3.880	799	20,59	5.899	2.175	36,87	2.755	650	23,59	4.707	557	11,83	11.757	930	7,91
Vorpommern-Greifswald	5.278	1.440	27,28	8.240	3.896	47,28	3.925	1.197	30,50	8.857	1.793	20,24	17.732	2.259	12,74
Ludwigslust-Parchim	5.218	837	16,04	7.973	2.404	30,15	3.665	788	21,50	5.363	769	14,34	14.973	1.445	9,65
<b>LSB</b>	<b>38.255</b>	<b>8.941</b>	<b>23,37</b>	<b>58.268</b>	<b>25.228</b>	<b>43,30</b>	<b>27.684</b>	<b>7.392</b>	<b>26,70</b>	<b>53.332</b>	<b>8.039</b>	<b>15,07</b>	<b>120.460</b>	<b>12.196</b>	<b>10,12</b>

SSB / KSB	weiblich 41 - 50 Jahre			weiblich 51 - 60 Jahre			weiblich über 60 Jahre			weiblich gesamt		
	Bevölk.	Mitgl.	Orggrad %	Bevölk.	Mitgl.	Orggrad %	Bevölk.	Mitgl.	Orggrad %	Bevölk.	Mitgl.	Orggrad %
Rostock	11.178	1.957	17,51	12.862	2.161	16,80	37.615	5.821	15,48	107.120	24.534	22,90
Schwerin	5.652	641	11,34	6.584	1.078	16,37	19.179	2.953	15,40	51.393	8.051	15,67
Mecklenburgische Seenplatte	14.616	1.268	8,68	19.844	1.819	9,17	53.823	4.234	7,87	132.350	15.812	11,95
Landkreis Rostock	13.101	958	7,31	17.357	1.093	6,30	41.522	2.162	5,21	111.401	9.793	8,79
Vorpommern-Rügen	13.231	1.307	9,88	17.919	1.709	9,54	46.531	3.660	7,87	116.527	14.488	12,43
Nordwestmecklenburg	9.560	814	8,51	12.438	913	7,34	29.819	1.526	5,12	80.815	8.364	10,35
Vorpommern-Greifswald	13.052	1.685	12,91	17.282	2.084	12,06	47.264	4.229	8,95	121.630	18.583	15,28
Ludwigslust-Parchim	12.275	1.148	9,35	17.238	1.628	9,44	40.742	2.980	7,31	107.447	11.999	11,17
<b>LSB</b>	<b>92.665</b>	<b>9.778</b>	<b>10,55</b>	<b>121.524</b>	<b>12.485</b>	<b>10,27</b>	<b>316.495</b>	<b>27.565</b>	<b>8,71</b>	<b>828.683</b>	<b>111.624</b>	<b>13,47</b>

**Landessportbund Mecklenburg-Vorpommern e.V.**  
Statistikauswertung 2024

**Vergleich nach Altersklassenstruktur**

Altersgruppen	männlich						weiblich						gesamt					
	01.01.19	01.01.20	01.01.21	01.01.22	01.01.23	01.01.24	01.01.19	01.01.20	01.01.21	01.01.22	01.01.23	01.01.24	01.01.19	01.01.20	01.01.21	01.01.22	01.01.23	01.01.24
<b>0 - 6</b>	8.236	8.228	7.976	8.224	8.964	10.280	6.832	7.162	6.982	7.173	7.930	8.941	15.068	15.390	14.958	15.397	16.894	19.221
<b>7 - 14</b>	31.530	32.017	31.268	31.686	34.604	37.592	21.306	21.790	21.305	21.330	23.400	25.228	52.836	53.807	52.573	53.016	58.004	62.820
<b>15 - 18</b>	11.766	11.871	11.330	11.632	12.395	13.142	6.737	6.770	6.750	6.832	7.167	7.392	18.503	18.641	18.080	18.464	19.562	20.534
<b>19 - 26</b>	12.820	13.543	13.918	15.219	16.519	17.779	5.732	6.114	6.368	6.754	7.514	8.039	18.552	19.657	20.286	21.973	24.033	25.818
<b>27 - 40</b>	30.504	30.294	29.636	29.707	29.900	30.478	11.656	11.660	11.219	10.877	11.357	12.196	42.160	41.954	40.855	40.584	41.257	42.674
<b>41 - 50</b>	18.255	18.453	18.587	19.033	19.982	21.484	9.401	9.411	9.152	8.886	9.046	9.778	27.656	27.864	27.739	27.919	29.028	31.262
<b>51 - 60</b>	19.965	20.268	20.149	20.694	20.692	20.720	13.406	13.474	13.183	12.790	12.584	12.485	33.371	33.742	33.332	33.484	33.276	33.205
<b>über 60</b>	22.405	23.402	23.985	24.661	25.794	26.958	25.402	26.221	25.779	25.709	26.167	27.565	47.807	49.623	49.764	50.370	51.961	54.523
<b>Gesamt</b>	<b>155.481</b>	<b>158.076</b>	<b>156.849</b>	<b>160.856</b>	<b>168.850</b>	<b>178.433</b>	<b>100.472</b>	<b>102.602</b>	<b>100.738</b>	<b>100.351</b>	<b>105.165</b>	<b>111.624</b>	<b>255.953</b>	<b>260.678</b>	<b>257.587</b>	<b>261.207</b>	<b>274.015</b>	<b>290.057</b>

<b>Anzahl der Vereine</b>	<b>1896</b>	<b>1873</b>	<b>1871</b>	<b>1843</b>	<b>1830</b>	<b>1822</b>
<b>Anzahl der Fachverbände</b>	<b>46</b>	<b>46</b>	<b>46</b>	<b>46</b>	<b>48</b>	<b>48</b>
<b>Anzahl der Stadt und Kreissportbünde</b>	<b>8</b>	<b>8</b>	<b>8</b>	<b>8</b>	<b>8</b>	<b>8</b>

### Aufgliederung der Mitglieder und Vereine nach Stadt - und Kreissportbünden

<b>SSB / KSB</b>	Mitglieder 01.01.2022	Mitglieder 01.01.2023	Mitglieder 01.01.2024	Vereine 01.01.2022	Vereine 01.01.2023	Vereine 01.01.2024
Rostock	59.850	65.025	72.141	197	190	193
Schwerin	17.078	18.043	19.012	104	104	103
Mecklenburgische Seenplatte	37.109	38.292	39.384	307	310	306
Landkreis Rostock	25.706	26.077	27.419	209	206	209
Vorpommern-Rügen	31.900	33.291	34.712	280	279	279
Nordwestmecklenburg	19.913	20.579	21.810	156	153	153
Vorpommern-Greifswald	42.167	44.039	45.423	358	355	351
Ludwigslust-Parchim	27.484	28.669	30.156	232	233	228
<b>Gesamt</b>	<b>261.207</b>	<b>274.015</b>	<b>290.057</b>	<b>1.843</b>	<b>1.830</b>	<b>1.822</b>

### Aufgliederung der Vereine und Mitglieder nach Stadt- und Kreissportbünden

<b>SSB / KSB</b>	Mitglieder 01.01.2023	Mitglieder 01.01.2024	Vereine 01.01.2023	Vereine 01.01.2024	Ø Anzahl Mitgl. / Verein 2023	Ø Anzahl Mitgl. / Verein 2024
Rostock	65.025	72.141	190	193	342	373
Schwerin	18.043	19.012	104	103	173	184
Mecklenburgische Seenplatte	38.292	39.384	310	306	123	128
Landkreis Rostock	26.077	27.419	206	209	126	131
Vorpommern-Rügen	33.291	34.712	279	279	119	124
Nordwestmecklenburg	20.579	21.810	153	153	134	142
Vorpommern-Greifswald	44.039	45.423	355	351	124	129
Ludwigslust-Parchim	28.669	30.156	233	228	123	132
<b>Gesamt</b>	<b>274.015</b>	<b>290.057</b>	<b>1.830</b>	<b>1.822</b>	<b>149</b>	<b>159</b>

**Landessportbund Mecklenburg-Vorpommern e.V.**  
Statistikauswertung 2024

**Vergleich nach Altersgruppen und Stadt- / Kreissportbünden**

SSB / KSB	Kinder <sup>1</sup>		Jugend <sup>2</sup>		Erwachsene <sup>3</sup>		Gesamt-Mitgl.
	01.01.2024	% zu Gesamt-Mitgl.	01.01.2024	% zu Gesamt-Mitgl.	01.01.2024	% zu Gesamt-Mitgl.	01.01.2024
Rostock	19.719	27,33	11.512	15,96	40.910	56,71	72.141
Schwerin	4.429	23,30	2.581	13,58	12.002	63,13	19.012
Mecklenburg. Seenplatte	11.981	30,42	6.099	15,49	21.304	54,09	39.384
Landkreis Rostock	8.593	31,34	4.203	15,33	14.623	53,33	27.419
Vorpommern-Rügen	10.053	28,96	5.467	15,75	19.192	55,29	34.712
Nordwestmecklenburg	7.167	32,86	3.570	16,37	11.073	50,77	21.810
Vorpommern-Greifswald	11.795	25,97	8.031	17,68	25.597	56,35	45.423
Ludwigslust-Parchim	8.304	27,54	4.889	16,21	16.963	56,25	30.156
<b>Gesamt</b>	<b>82.041</b>	<b>28,28</b>	<b>46.352</b>	<b>15,98</b>	<b>161.664</b>	<b>55,74</b>	<b>290.057</b>

<sup>1</sup> Kinder = bis 14 Jahre

<sup>2</sup> Jugend = 15 - 26 Jahre

<sup>3</sup> Erwachsene = über 26 Jahre

**Vergleich nach Altersgruppen und Stadt- / Kreissportbünden**

SSB / KSB	Kinder <sup>1</sup>		Jugend <sup>2</sup>		Erwachsene <sup>3</sup>		Gesamt-Mitgl.
	01.01.2024	% zu Gesamt-Mitgl.	01.01.2024	% zu Gesamt-Mitgl.	01.01.2024	% zu Gesamt-Mitgl.	01.01.2024
Rostock	19.719	27,33	4.108	5,69	48.314	66,97	72.141
Schwerin	4.429	23,30	1.294	6,81	13.289	69,90	19.012
Mecklenburg. Seenplatte	11.981	30,42	3.102	7,88	24.301	61,70	39.384
Landkreis Rostock	8.593	31,34	2.016	7,35	16.810	61,31	27.419
Vorpommern-Rügen	10.053	28,96	2.822	8,13	21.837	62,91	34.712
Nordwestmecklenburg	7.167	32,86	1.714	7,86	12.929	59,28	21.810
Vorpommern-Greifswald	11.795	25,97	3.260	7,18	30.368	66,86	45.423
Ludwigslust-Parchim	8.304	27,54	2.218	7,36	19.634	65,11	30.156
<b>Gesamt</b>	<b>82.041</b>	<b>28,28</b>	<b>20.534</b>	<b>7,08</b>	<b>187.482</b>	<b>64,64</b>	<b>290.057</b>

<sup>1</sup> Kinder = bis 14 Jahre

<sup>2</sup> Jugend = 15 - 18 Jahre

<sup>3</sup> Erwachsene = über 18 Jahre

**Vergleich nach Geschlecht**

SSB / KSB	Männlich		Weiblich		Gesamt-Mitgl.
	01.01.2024	% zu Gesamt-Mitgl.	01.01.2024	% zu Gesamt-Mitgl.	01.01.2024
Rostock	47.607	65,99	24.534	34,01	72.141
Schwerin	10.961	57,65	8.051	42,35	19.012
Mecklenburgische Seenplatte	23.572	59,85	15.812	40,15	39.384
Landkreis Rostock	17.626	64,28	9.793	35,72	27.419
Vorpommern-Rügen	20.224	58,26	14.488	41,74	34.712
Nordwestmecklenburg	13.446	61,65	8.364	38,35	21.810
Vorpommern-Greifswald	26.840	59,09	18.583	40,91	45.423
Ludwigslust-Parchim	18.157	60,21	11.999	39,79	30.156
<b>Gesamt</b>	<b>178.433</b>	<b>61,52</b>	<b>111.624</b>	<b>38,48</b>	<b>290.057</b>

### Mitgliederübersicht

Stichtag: 01.01.2024  
Anzahl der Mitgliedsvereine: 1822

<b>Altersgruppen</b>	<b>männlich</b>	<b>weiblich</b>	<b>zusammen</b>
<b>bis einschließlich 6 Jahre</b>	<b>10.280</b>	<b>8.941</b>	<b>19.221</b>
<b>von 7- 14 Jahren</b>	<b>37.592</b>	<b>25.228</b>	<b>62.820</b>
<b>von 15 - 18 Jahren</b>	<b>13.142</b>	<b>7.392</b>	<b>20.534</b>
<b>von 19 - 26 Jahren</b>	<b>17.779</b>	<b>8.039</b>	<b>25.818</b>
<b>von 27 - 40 Jahren</b>	<b>30.478</b>	<b>12.196</b>	<b>42.674</b>
<b>von 41 - 60 Jahren</b>	<b>42.204</b>	<b>22.263</b>	<b>64.467</b>
<b>über 60 Jahre</b>	<b>26.958</b>	<b>27.565</b>	<b>54.523</b>
<b>Gesamt</b>	<b>178.433</b>	<b>111.624</b>	<b>290.057</b>

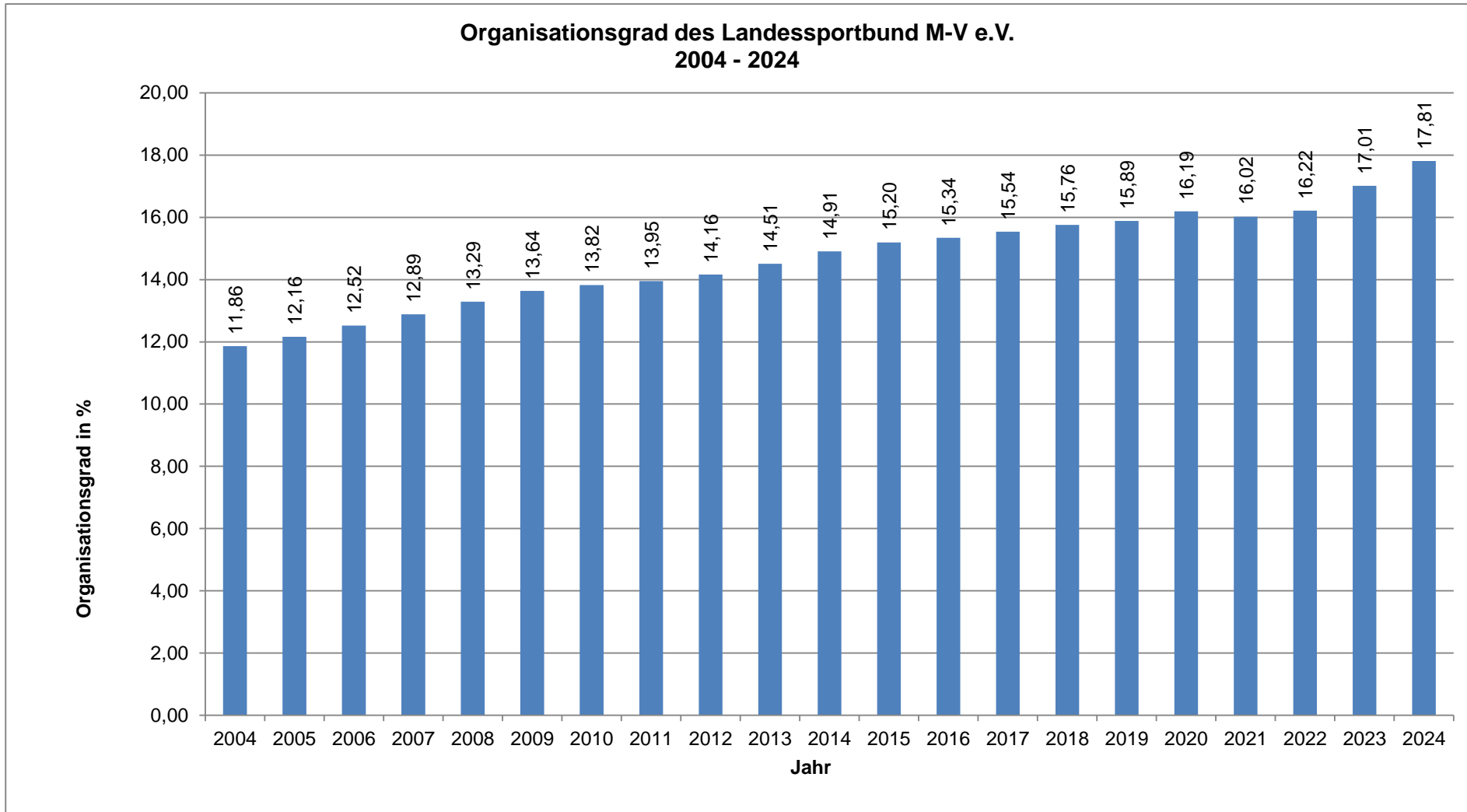
### Vereinsstruktur nach Mitgliederbestand

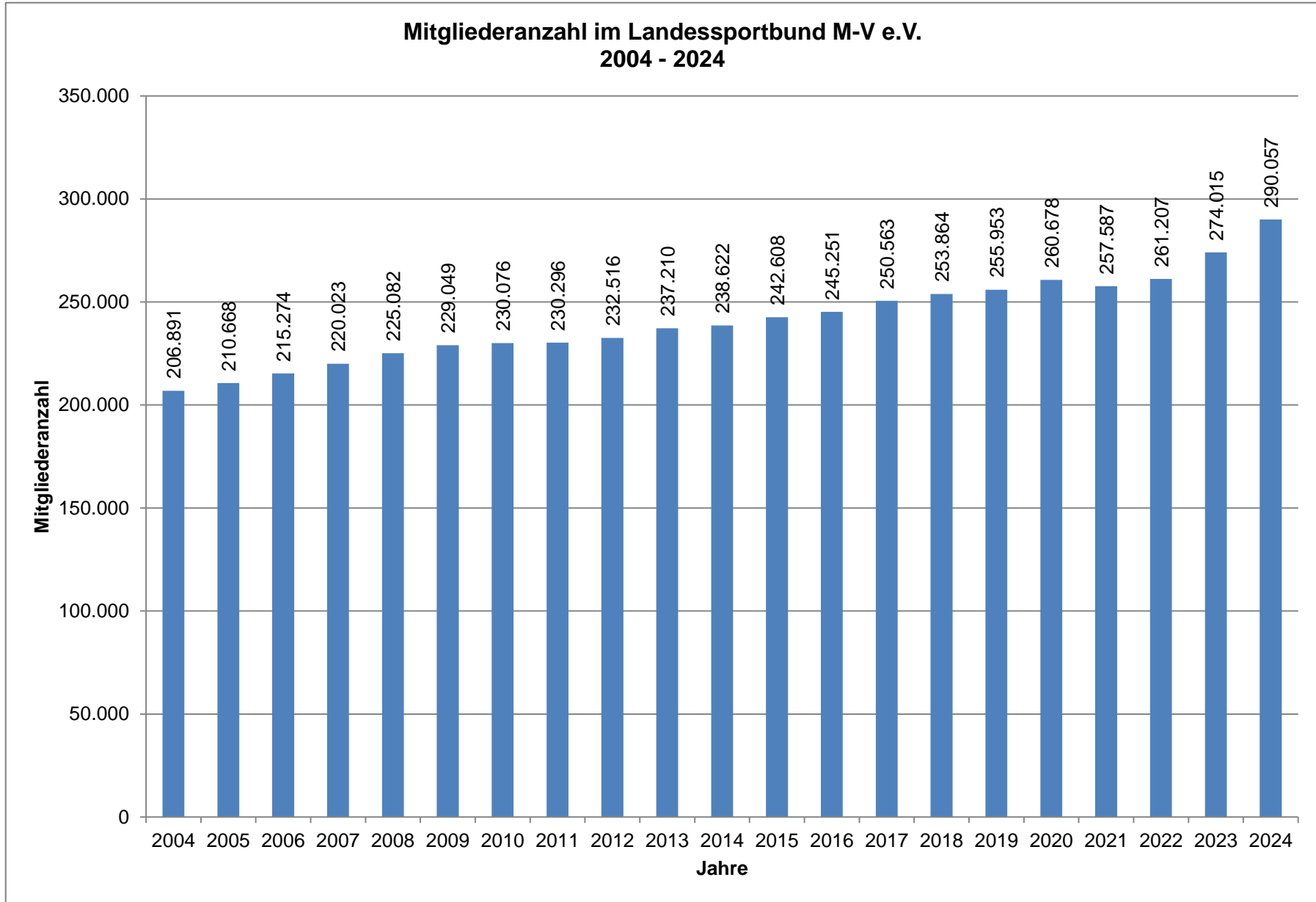
Mitglieder		zum 01.01.2024	
bis	50	711 Vereine	39,02%
51 bis	100	441 Vereine	24,20%
101 bis	150	205 Vereine	11,25%
151 bis	300	254 Vereine	13,94%
301 bis	500	102 Vereine	5,60%
501 bis	1000	85 Vereine	4,67%
über	1000	24 Vereine	1,32%
<b>Gesamt</b>		<b>1.822 Vereine</b>	<b>100,00%</b>

## Die 20 größten Vereine im Landessportbund

	Vereinsname	Gesamtmitglieder
1.	F.C. Hansa Rostock e.V.	25.634
2.	Rostock Seawolves e.V.	4.075
3.	Polizeisportverein Rostock e.V.	3.539
4.	ARGUS Schwerin e.V.	2.423
5.	HSG Universität Rostock e.V.	2.417
6.	SV Turbine Neubrandenburg e.V.	2.223
7.	Greifenpower e.V.	2.161
8.	be free e.V.	2.012
9.	Polizeisportverein 90 Neubrandenburg e.V.	1.984
10.	Hochschulsportgemeinschaft Universität Greifswald e.V.	1.957
11.	Integrativer Treff e.V. Verein für Integrative Freizeitgestaltung	1.457
12.	Sportclub Wolgast e.V.	1.453
13.	Sportclub Neubrandenburg e.V.	1.434
14.	Sportverein Warnemünde 1949 e.V.	1.422
15.	sport live e.V.	1.332
16.	Schwimmclub EMPOR Rostock 2000 e.V.	1.293
17.	Wassersport Warnow Rostock e.V.	1.234
18.	Sportgemeinschaft 03 Ludwigslust / Grabow e.V.	1.211
19.	Güstrower Sportclub 09 e.V.	1.195
20.	SV Olympia Rostock e.V.	1.172

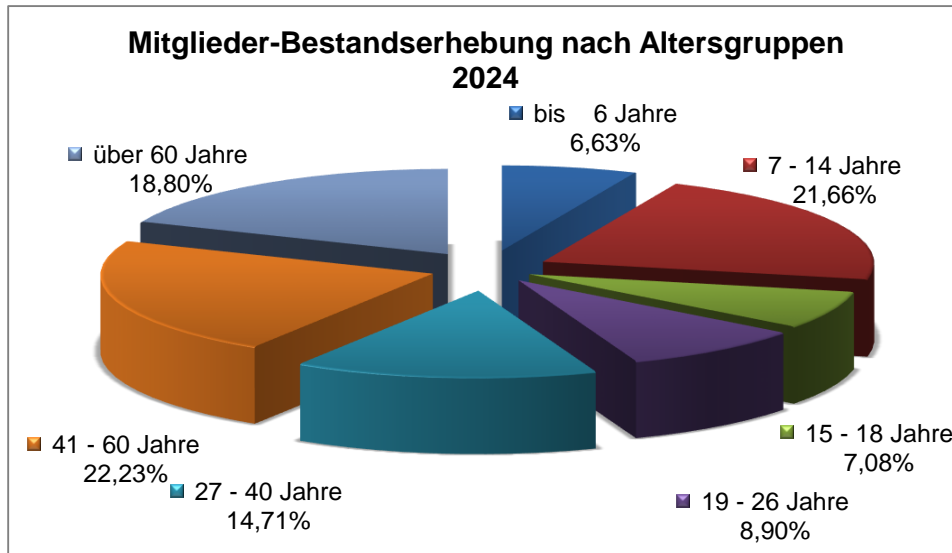




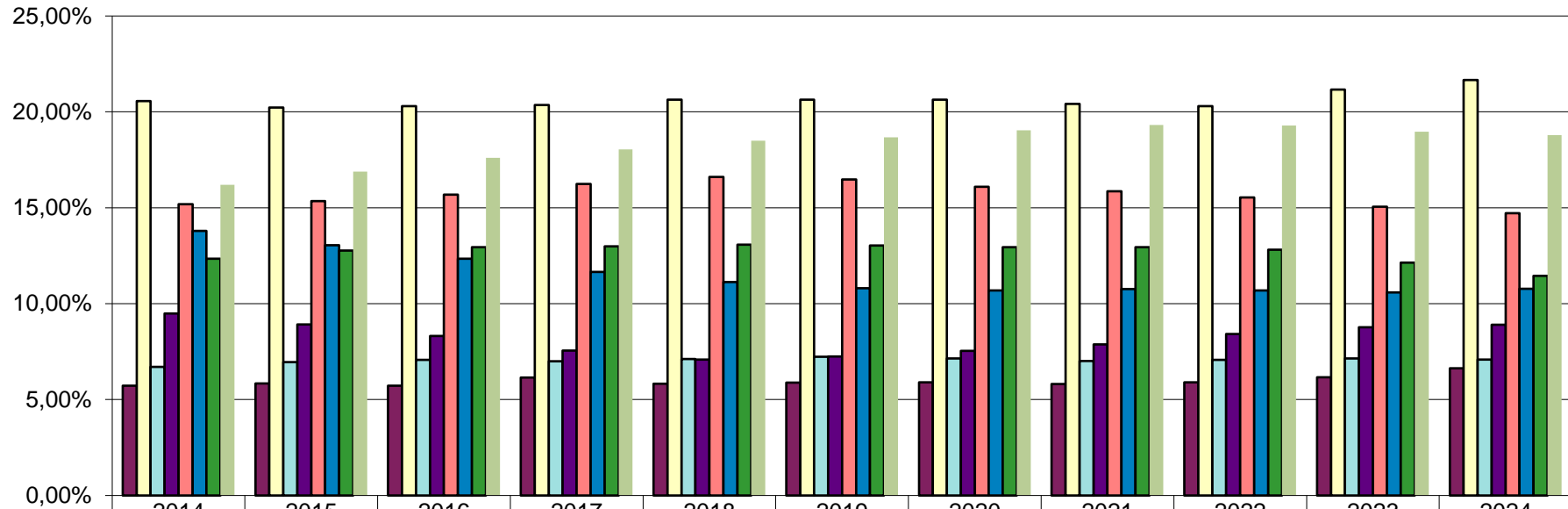


### Mitglieder-Bestandserhebung 2024 nach Altersgruppen

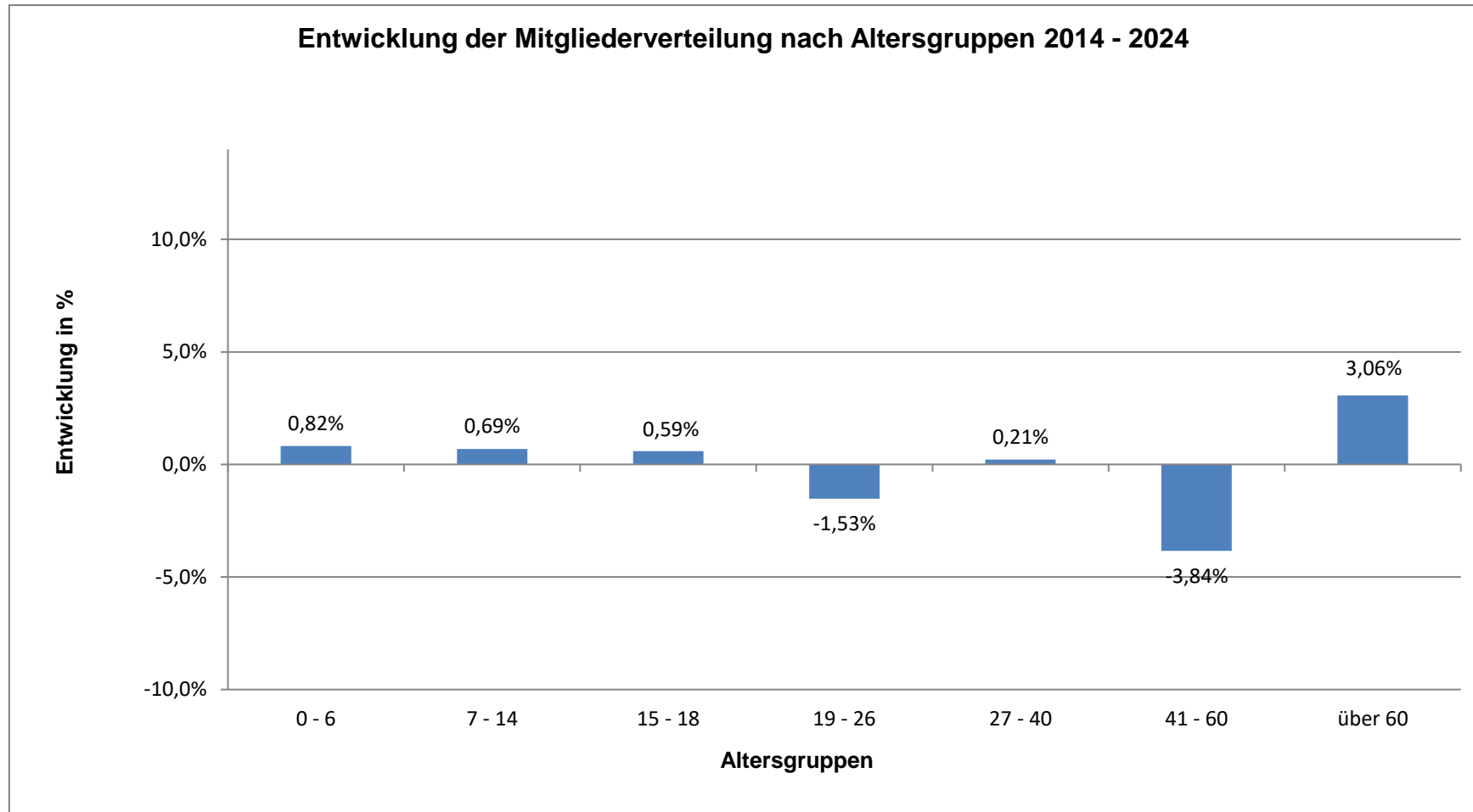
bis 6 Jahre	6,63%	19.221 Mitglieder
7 - 14 Jahre	21,66%	62.820 Mitglieder
15 - 18 Jahre	7,08%	20.534 Mitglieder
19 - 26 Jahre	8,90%	25.818 Mitglieder
27 - 40 Jahre	14,71%	42.674 Mitglieder
41 - 60 Jahre	22,23%	64.467 Mitglieder
über 60 Jahre	18,80%	54.523 Mitglieder
<b>Gesamtmitglieder</b>	<b>100,00%</b>	<b>290.057 Mitglieder</b>

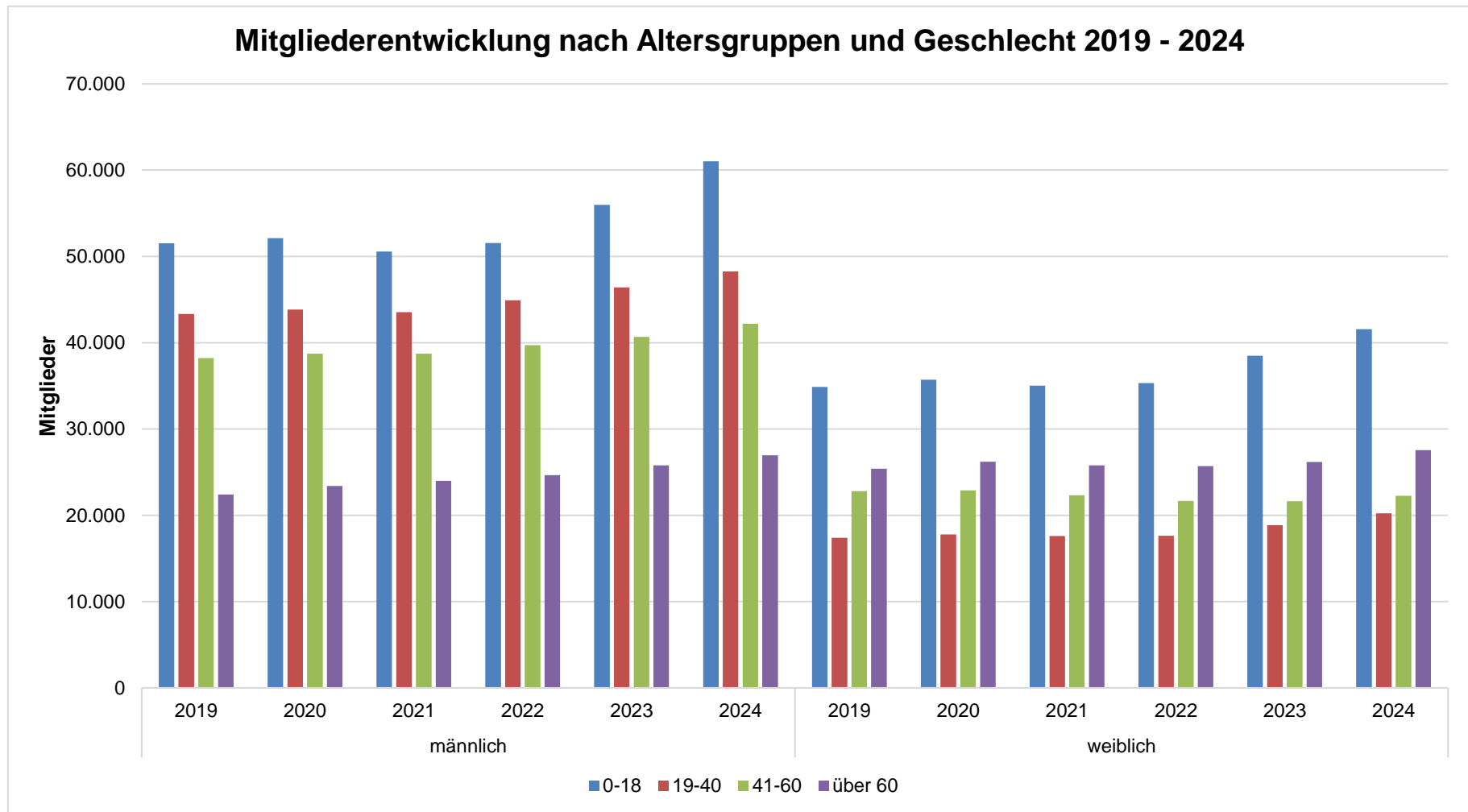


Mitgliederentwicklung 2014 bis 2024



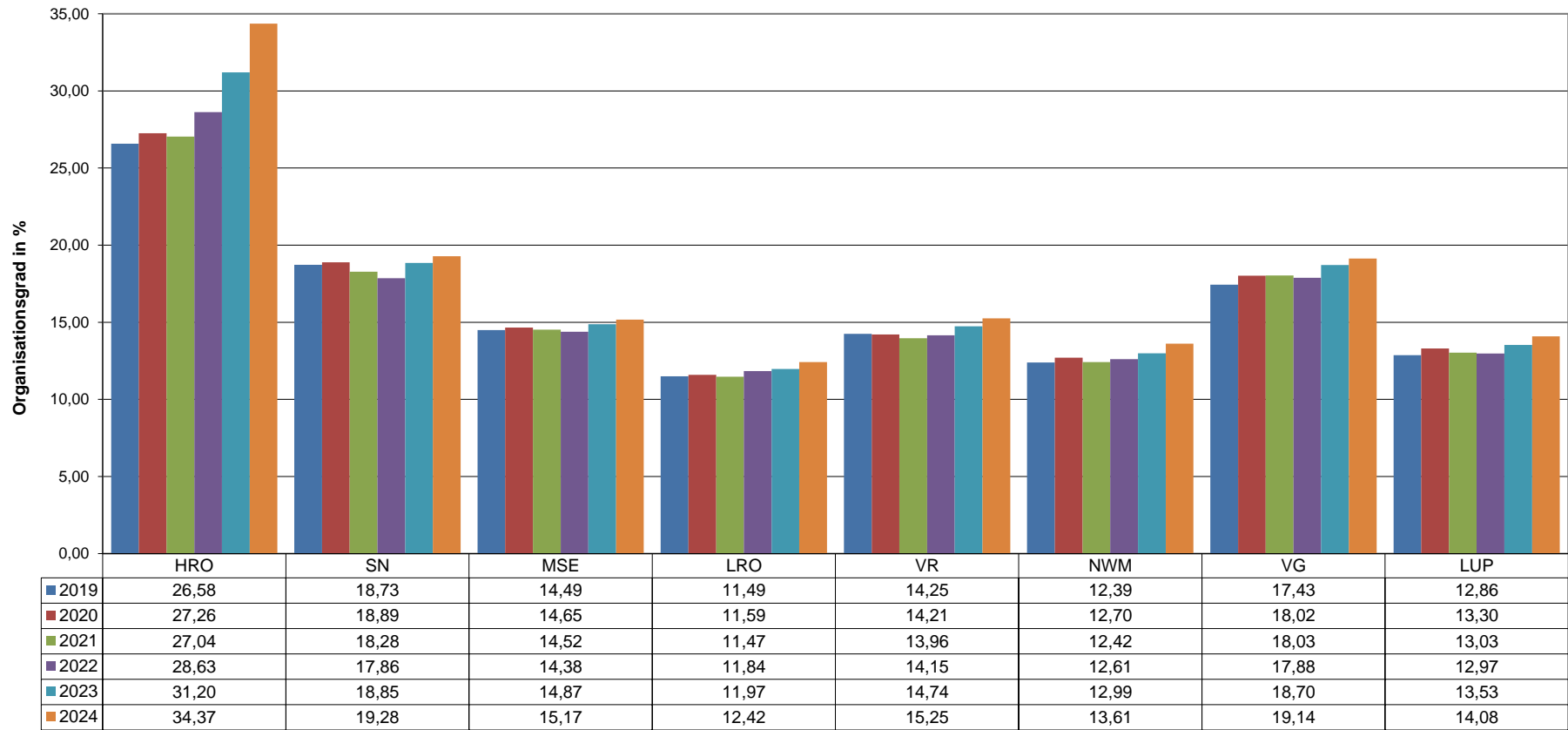
	2014	2015	2016	2017	2018	2019	2020	2021	2022	2023	2024
0 - 6	5,72%	5,85%	5,73%	6,15%	5,83%	5,89%	5,90%	5,81%	5,89%	6,17%	6,63%
7 - 14	20,56%	20,23%	20,30%	20,36%	20,63%	20,64%	20,64%	20,41%	20,30%	21,17%	21,66%
15 - 18	6,71%	6,95%	7,08%	7,00%	7,12%	7,23%	7,15%	7,02%	7,07%	7,14%	7,08%
19 - 26	9,49%	8,91%	8,31%	7,56%	7,09%	7,25%	7,54%	7,88%	8,41%	8,77%	8,90%
27 - 40	15,19%	15,35%	15,69%	16,25%	16,61%	16,47%	16,09%	15,86%	15,54%	15,06%	14,71%
41 - 50	13,79%	13,05%	12,35%	11,66%	11,13%	10,81%	10,69%	10,77%	10,69%	10,59%	10,78%
51 - 60	12,34%	12,77%	12,94%	12,99%	13,08%	13,04%	12,94%	12,94%	12,82%	12,14%	11,45%
über 60	16,20%	16,89%	17,61%	18,04%	18,50%	18,68%	19,04%	19,32%	19,28%	18,96%	18,80%



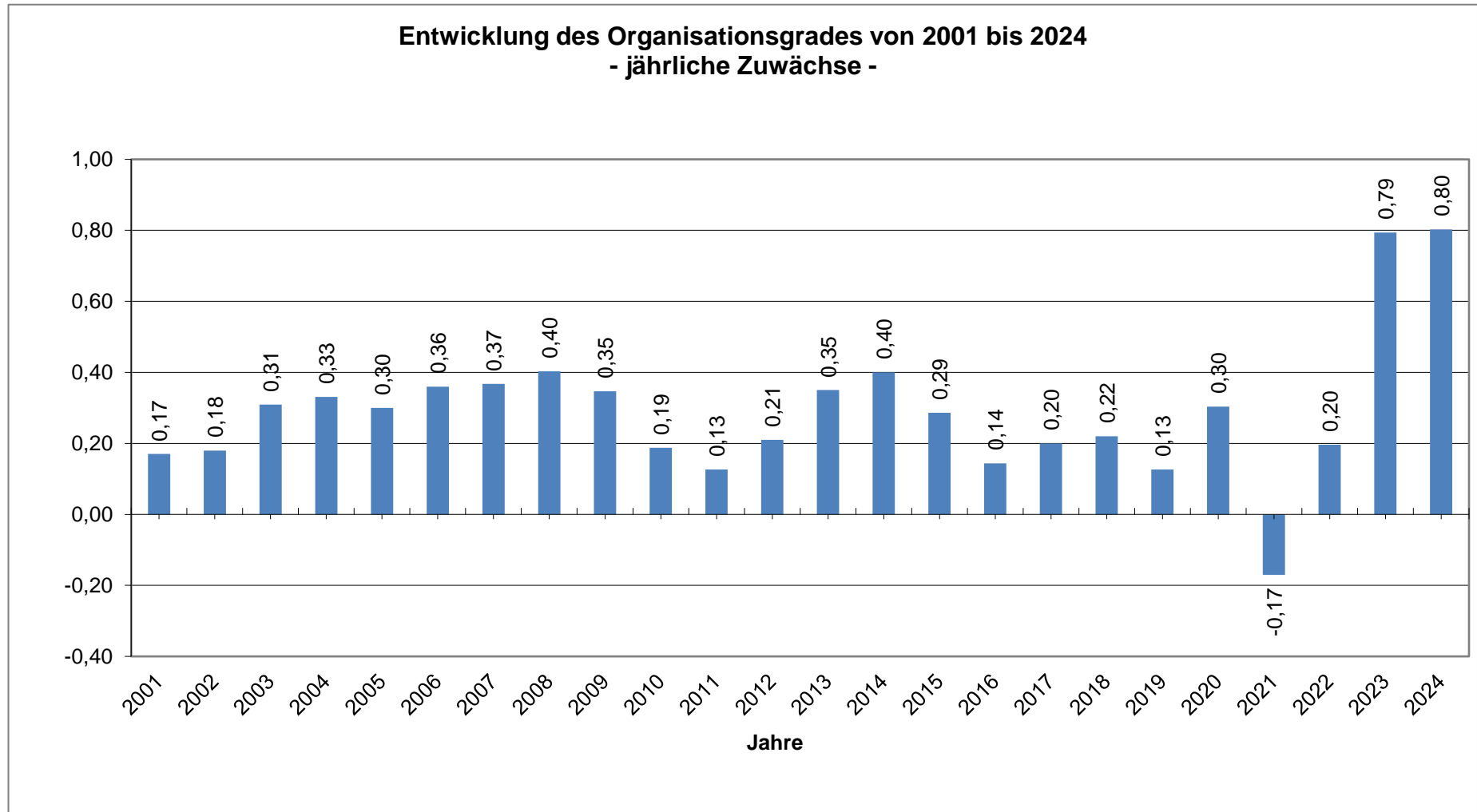


**Landessportbund Mecklenburg-Vorpommern e.V.**  
Statistikauswertung 2024

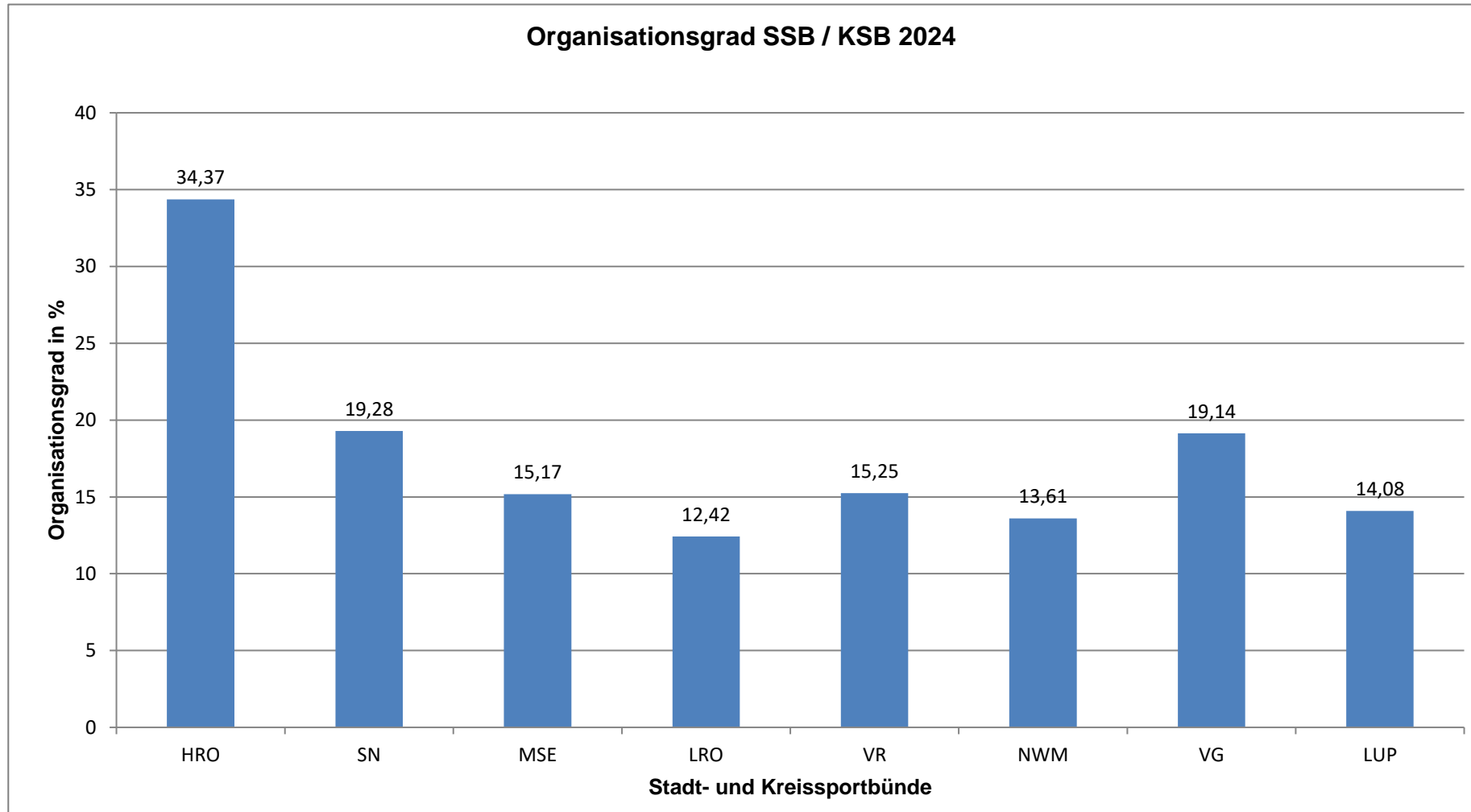
**Entwicklung des Organisationsgrades in den Stadt- und Kreissportbünden  
2019 - 2024**



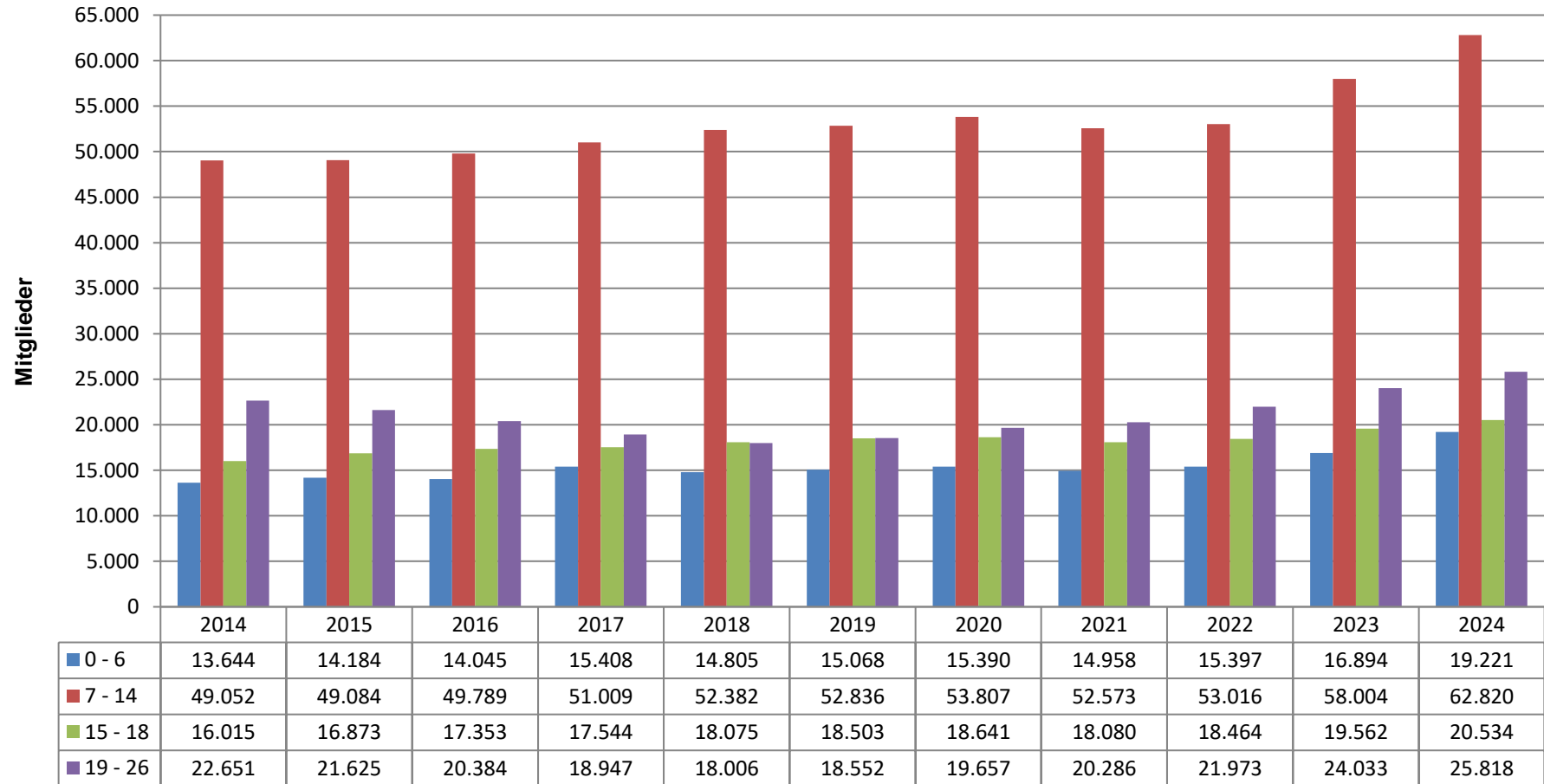
Stadt- und Kreissportbünde



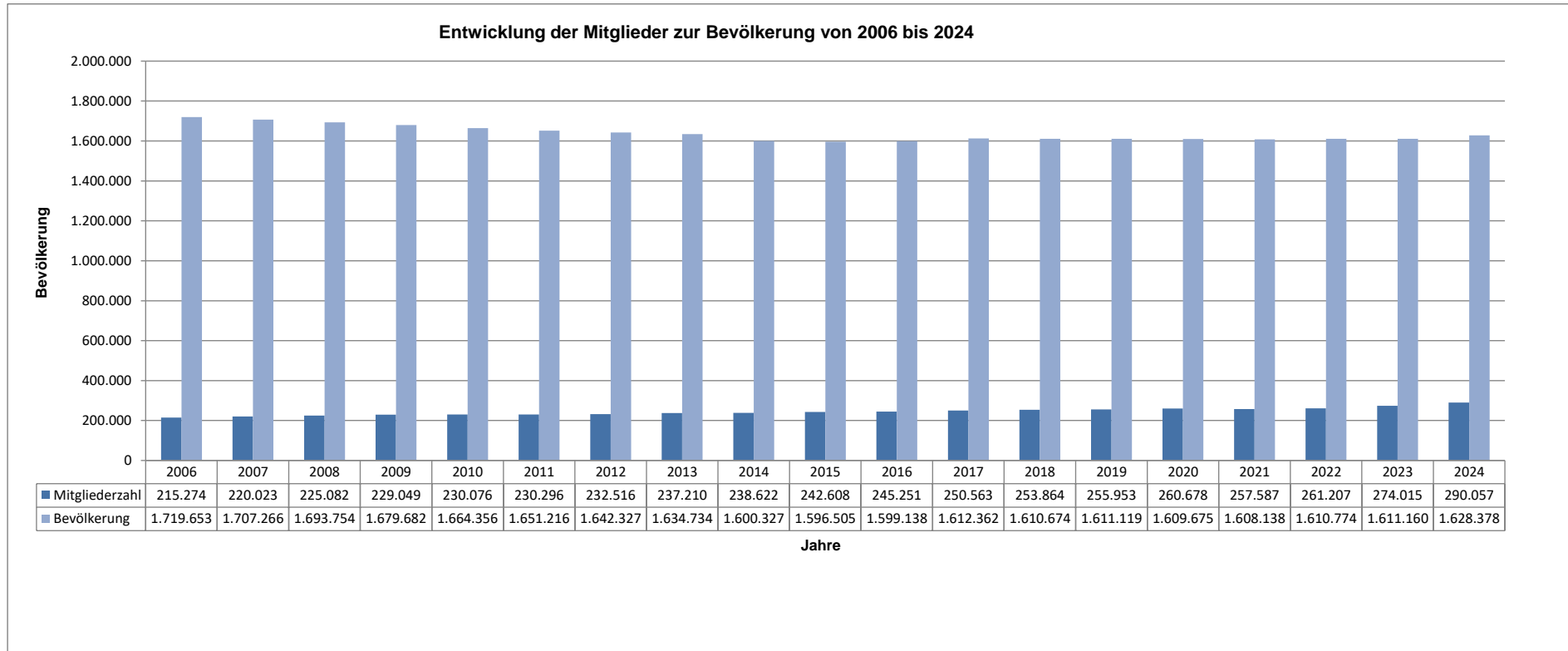


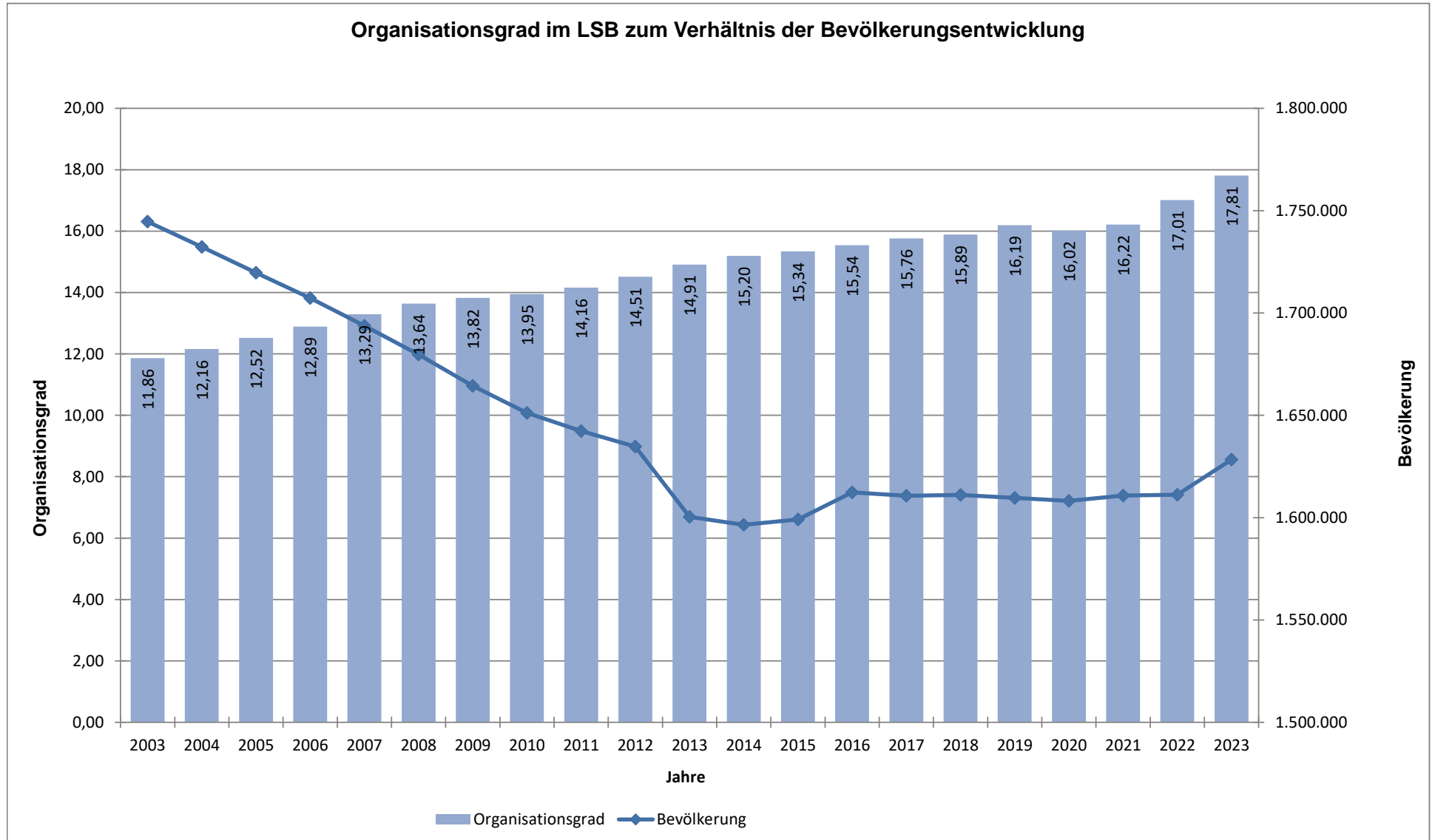


Mitgliederentwicklung im Kinder- und Jugendsport bis 26 Jahre von 2014 - 2024



**Landessportbund Mecklenburg-Vorpommern e.V.**  
Statistikauswertung 2024





**Landessportbund Mecklenburg-Vorpommern e.V.**  
Statistikauswertung 2024

