

# **Kindergesundheit und soziale Lage im Landkreis Rügen**

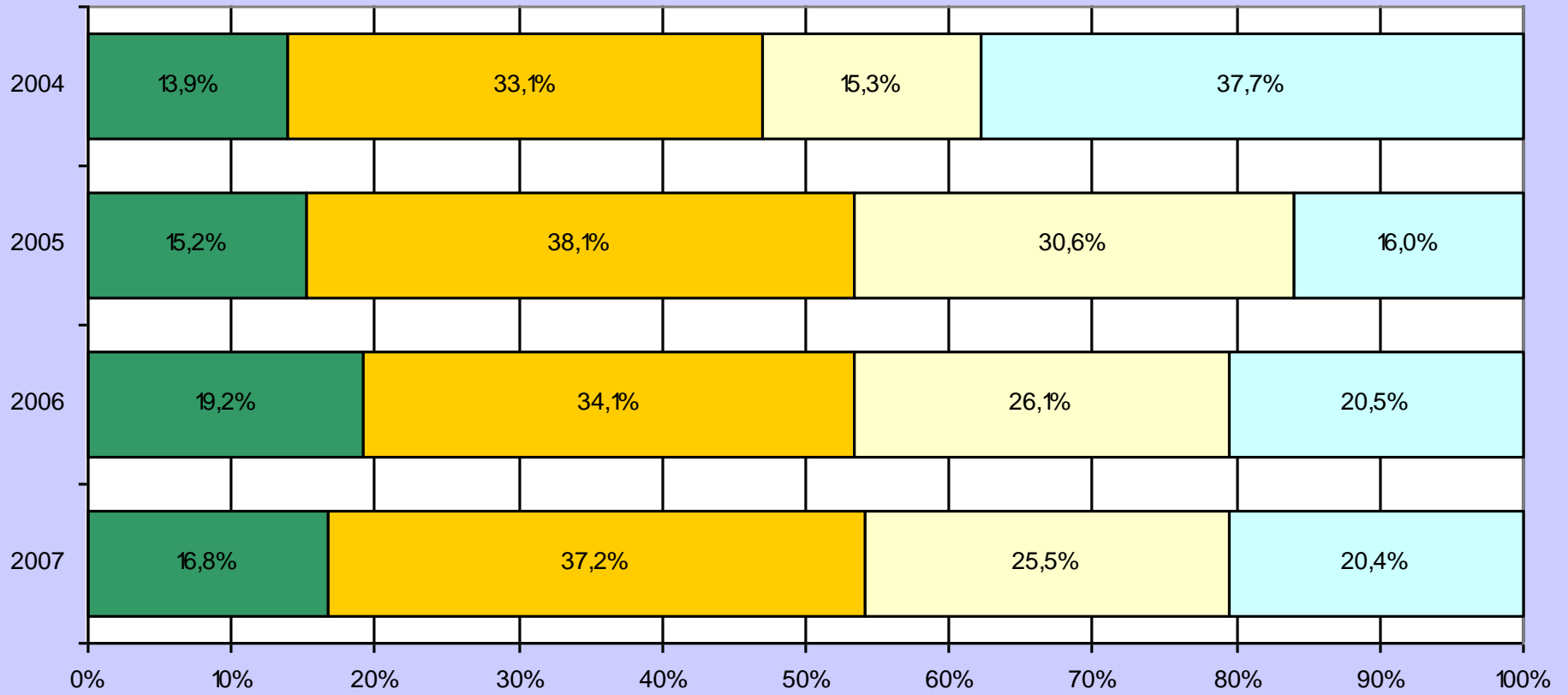
**Ergebnisse der  
Einschulungsuntersuchungen  
in den Jahren  
2004, 2005, 2006 und 2007 im  
Überblick**

## Allgemeine Untersuchungszahlen

	Jahr 2004	Jahr 2005	Jahr 2006	Jahr 2007
<b>Untersuchte Einschüler (gesamt 2019)</b>	<b>481</b>	<b>493</b>	<b>551</b>	<b>494</b>
<b>davon:</b> Mädchen	<b>51,1%</b> (246)	<b>45,6%</b> (225)	<b>45,7%</b> (252)	<b>46,4%</b> (229)
Jungen	<b>48,9%</b> (235)	<b>54,4%</b> (268)	<b>54,3%</b> (299)	<b>53,6%</b> (265)
<b>darunter:</b> Wiederholungsuntersuchungen	<b>4,6%</b> (22)*	<b>5,3%</b> (26)	<b>6,5%</b> (36)	<b>3,4%</b> (17)

\* bei allen weiteren Auswertungen unberücksichtigt (bis 2004 andere Meldeform)

# Sozialstruktur der Schulanfänger im Landkreis Rügen in den Jahren 2004, 2005, 2006, 2007



■ hoher Sozialstatus ■ mittlerer Sozialstatus ■ unterer Sozialstatus ■ unbekannter Sozialstatus

## Bildung der Variable Sozialstatus

Punkte je Elternteil

Schulbildung:	< 10. Klasse	1
	= 10. Klasse	2
	> 10 Klasse (Abitur)	3
Erwerbstätigkeit:	nicht erwerbstätig	1
	erwerbstätig	2

Fehlen die Werte eines Elternteiles (z. B. bei Alleinerziehenden), werden die Werte des anderen doppelt gewichtet.

So können maximal 10, minimal 4 Punkte erzielt werden.

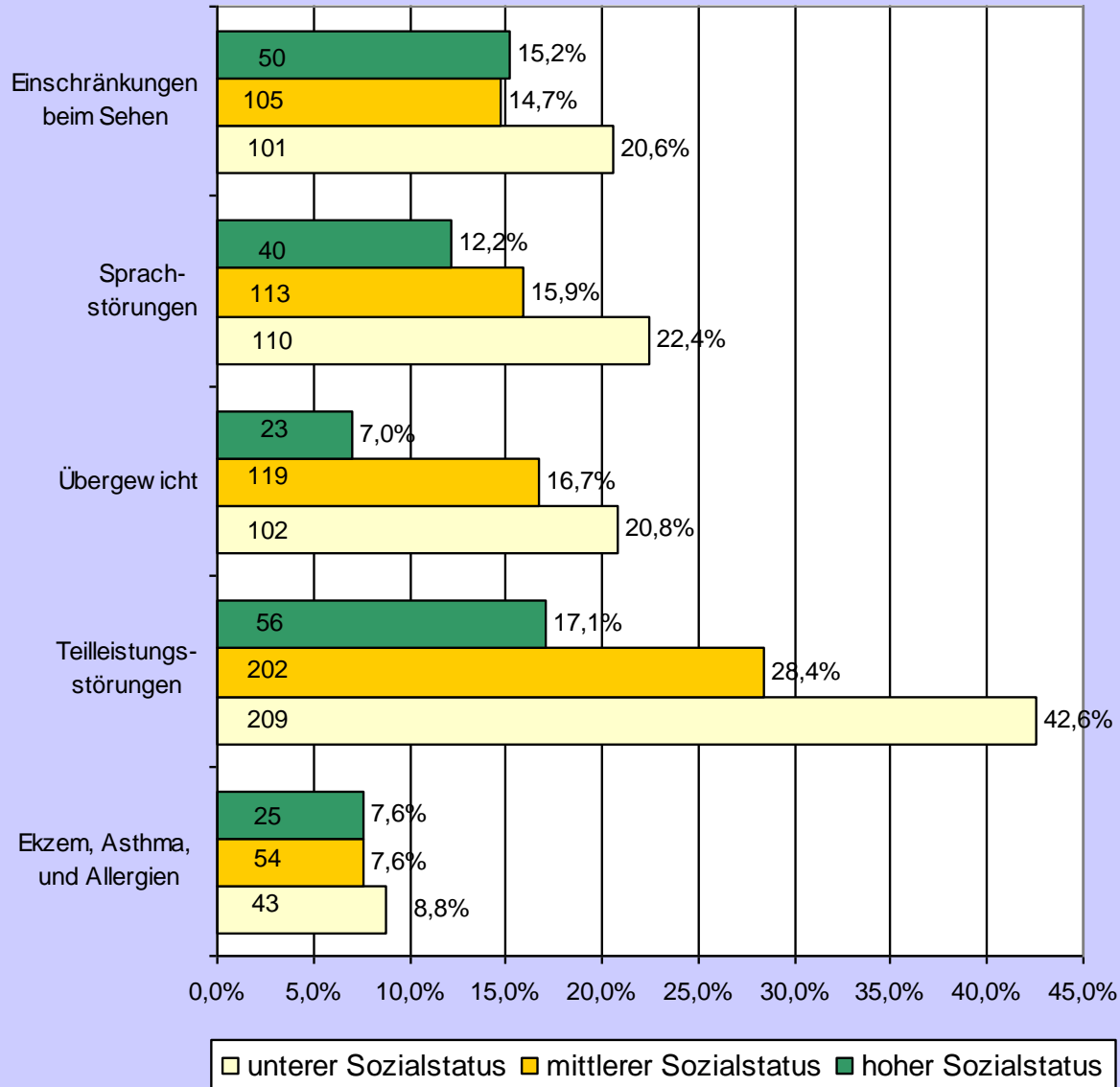
4-6 Punkte = niedriger Sozialstatus

7/8 Punkte = mittlerer Sozialstatus

9/10 Punkte = hoher Sozialstatus

# Medizinisch relevante Befunde nach Sozialstatus 2004 – 2007

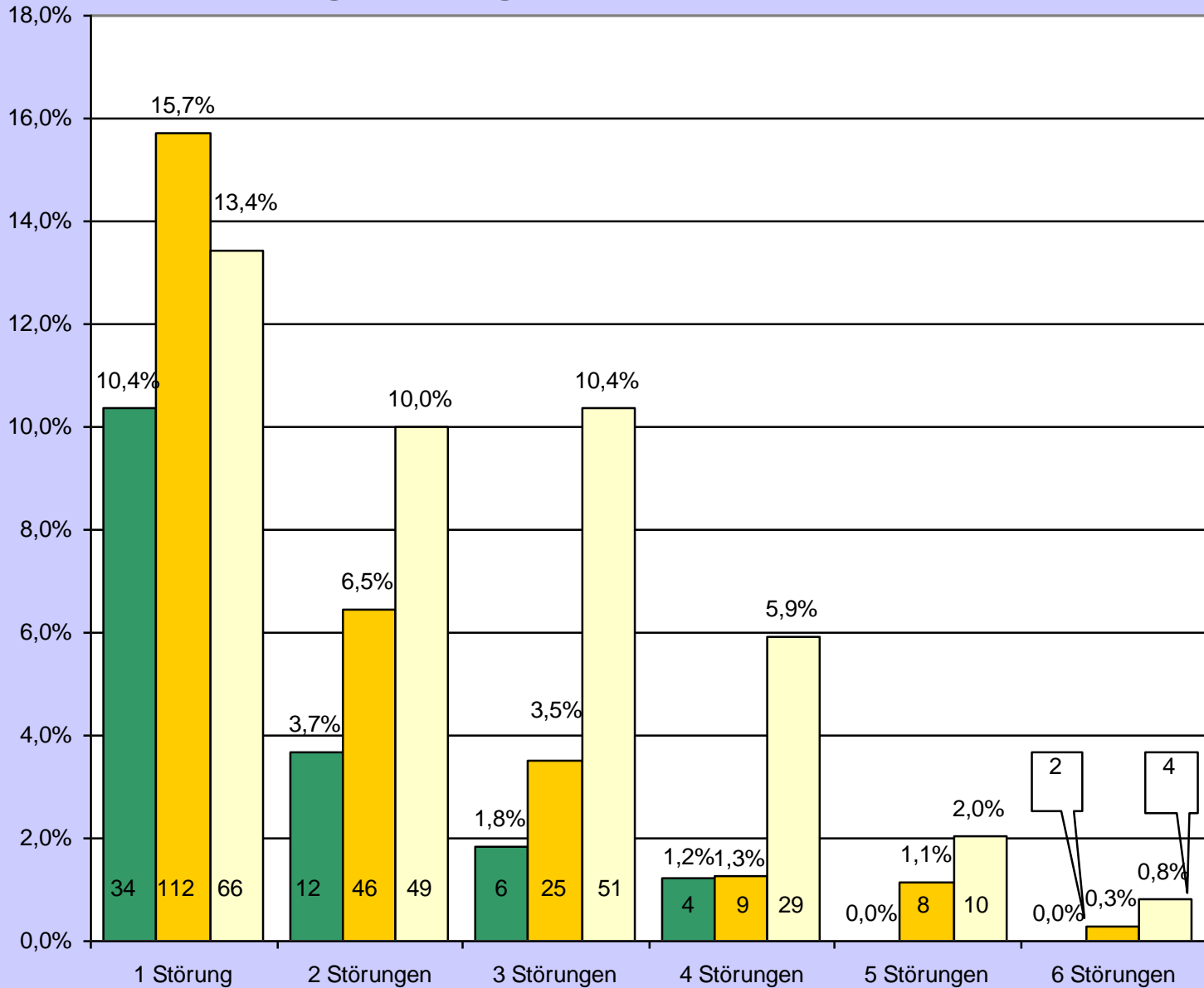
(Prozentanteil an Kindern der Sozialstatusgruppe)



## **Die Teilleistungsschwächen stellen eine Zusammenfassung der Überprüfung folgender 6 Fähigkeiten dar:**

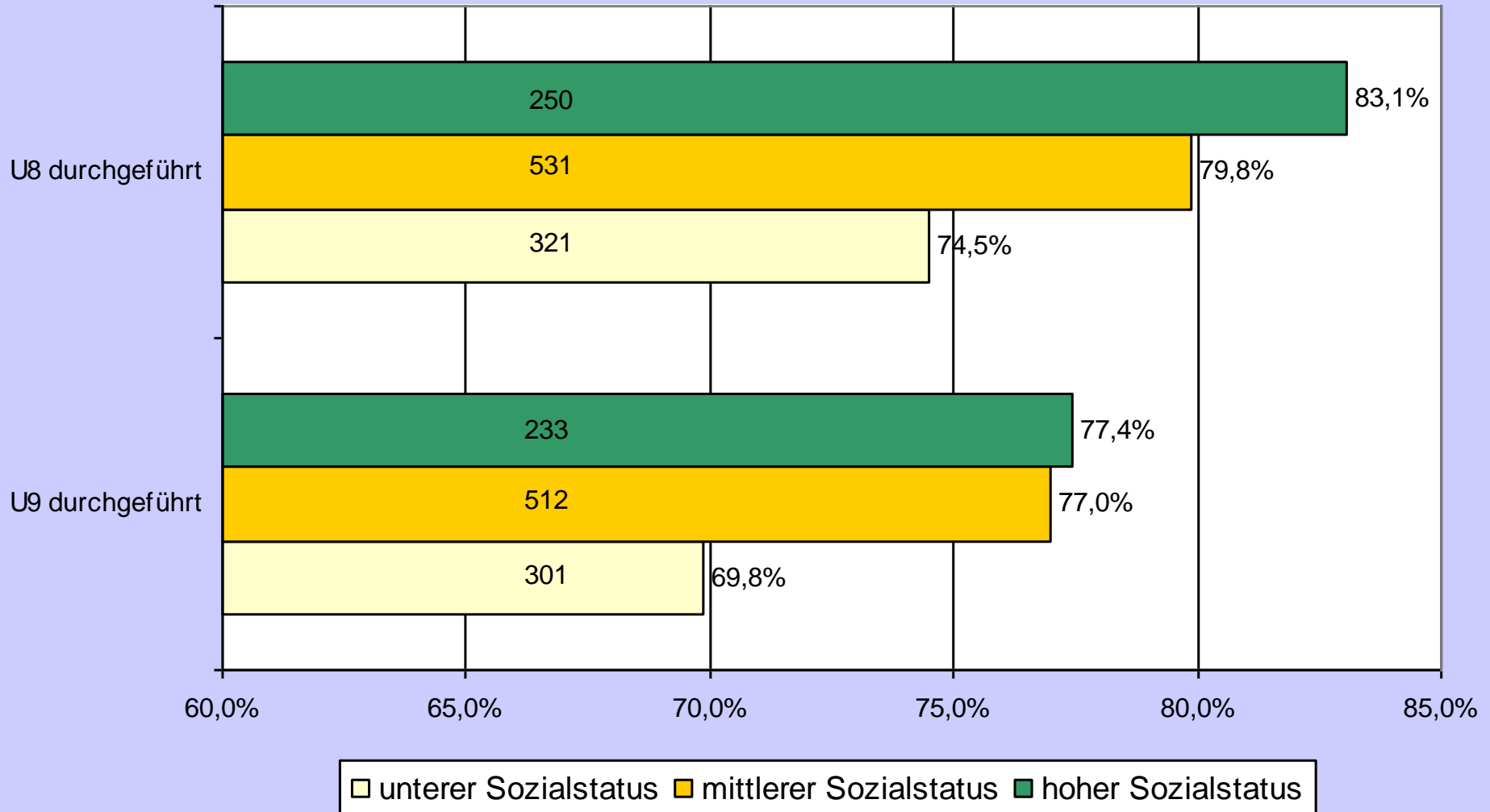
- Visuelle Differenzierung (Bildervergleiche)
- Simultanerfassung von Mengen
- Akustische Differenzierung (Nachsprechen von Wortspielen)
- Merkfähigkeit von Zahlen
- Merkfähigkeit von Sätzen
- Abstraktionsvermögen/ Zusammenhänge erfassen

# Teilleistungsstörungen 2004 – 2007 nach Sozialstatus



■ hoher Sozialstatus     
 ■ mittlerer Sozialstatus     
 ■ unterer Sozialstatus

# Durchgeführte Vorsorgeuntersuchungen (U8 und U9) 2004 - 2007 nach Sozialstatus





Vielen Dank für Ihre Aufmerksamkeit

