

Statistik 2009

des Landessportbundes Mecklenburg Vorpommern e. V.

Landessportbund Mecklenburg-Vorpommern

Statistikauswertung 2009

Verhältnis Vereine und Mitglieder zur Bevölkerung

Kreis	Anzahl der Mitgl.01.01.2009	Wohnbevöl- kerung 1/2008	% ualer Anteil z.BeVölkerung	Anzahl der Vereine	Ø-Mitglieder pro Verein	Mitgliederzuwachs zum 01.01.08	%	Zuwachs Vereine zum 01.01.08
Greifswald	10.948	53.845	20,33	71	154	137	1,27	-1
Neubrandenburg	12.843	66.735	19,24	62	207	384	3,08	-4
Rostock	37.948	200.413	18,93	182	209	1.927	5,35	5
Schwerin	17.259	95.855	18,01	95	182	-106	-0,61	-4
Stralsund	8.883	58.027	15,31	62	143	-31	-0,35	0
Wismar	5.622	45.012	12,49	42	134	0	0,00	0
Bad Doberan	13.016	118.677	10,97	118	110	244	1,91	1
Demmin	7.807	83.500	9,35	109	72	335	4,48	4
Güstrow	11.899	102.762	11,58	108	110	-258	-2,12	1
Ludwigslust	15.022	126.099	11,91	144	104	1	0,01	0
Mecklenburg-Strelitz	8.482	80.924	10,48	86	99	-3	-0,04	1
Müritz	8.339	66.503	12,54	86	97	68	0,82	-2
Nordvorpommern	12.729	109.448	11,63	135	94	143	1,14	-1
Nordwestmecklenburg	13.482	118.677	11,36	115	117	185	1,39	0
Ostvorpommern	13.998	108.138	12,94	146	96	322	2,35	-1
Parchim	11.396	99.959	11,40	116	98	177	1,58	-4
Rügen	6.846	69.716	9,82	83	82	103	1,53	1
Uecker-Randow	12.530	75.392	16,62	131	96	339	2,78	1
Gesamt	229.049	1.679.682	13,64	1.891 ⁽¹⁾	121	3.967	1,76	-3
Gesamt- 01.01.2008	225.082	1.693.754(01/07)	13,29	1.894	119			
Gesamt- 01.01.2007	220.023	1.707.266(01/06)	12,89	1.895	116			
Gesamt- 01.01.2006	215.274	1.719.653(01/05)	12,52	1.886	114			
Gesamt- 01.01.2005	210.668	1.732.226(01/04)	12,16	1.867	113			
Gesamt - 01.01.2004	206.891	1.744.624(01/03)	11,86	1.848	112			
Gesamt - 01.01.2003	202.901	1.759.877(01/02)	11,53	1.837	110			
Gesamt - 01.01.2002	199.280	1.775.703(01/01)	11,22	1.826	109			
Gesamt - 01.01.2001	197.269	1.786.081 (3/00)	11,04	1.794	110			
Gesamt - 01.01.2000	195.073	1.794.856 (6/99)	10,87	1.716	114			
Gesamt - 01.01.1999	192.737	1.803.420 (6/98)	10,75	1.639	118			
Gesamt - 01.01.1998	185.199	1.815.786 (6/97)	10,20	1.582	117			
Gesamt - 01.01.1997	172.319	1.820.587 (6/96)	9,47	1.508	114			
Gesamt - 01.01.1996	163.066	1.836.996 (6/95)	8,92	1.448	113			
Gesamt - 01.01.1995	156.055	1.836.996 (6/94)	8,50	1.366	114			
Gesamt - 01.01.1994	143.746	1.849.552 (9/93)	7,77	1.271	113			
Gesamt - 01.01.1993	130.750	1.883.340 (6/92)	6,94	1.147	114			
Gesamt - 01.01.1992	121.109			1.116	109			
Gesamt - 25.05.1991	121.788			1.065	114			

(1)im Landessportbund sind weitere
78 Mitgliedsvereine, die aber keine
Bestandserhebung zum 01.01.2009
abgegeben haben

Landessportbund Mecklenburg-Vorpommern

Statistikauswertung 2009

Verhältnis Mitglieder zur Bevölkerung

Kreis	Anzahl der Kinder/Jugendl KiJu 01.01.09	Bevölker. 1/08	% ualer Anteil z.Bevölkerung	Anzahl der Mitgl.01.01.09	Wohnbevöl- kerung 1/2008	% ualer Anteil z.Bevölkerung	Anzahl der Vereine	Ø-Mitglieder pro Verein	Mitgl.-zuwachs zum 01.01.08	%	Zuwachs Vereine zum 01.01.08
Greifswald	3.379	6.622	51,03	10.948	53.845	20,33	71	154	137	1,27	-1
Neubrandenburg	4.547	8.334	54,56	12.843	66.735	19,24	62	207	384	3,08	-4
Rostock	12.970	23.348	55,55	37.948	200.413	18,93	182	209	1.927	5,35	5
Schwerin	4.953	11.891	41,65	17.259	95.855	18,01	95	182	-106	-0,61	-4
Stralsund	2.558	6.916	36,99	8.883	58.027	15,31	62	143	-31	-0,35	0
Wismar	2.212	5.093	43,43	5.622	45.012	12,49	42	134	0	0,00	0
Bad Doberan	4.444	17.197	25,84	13.016	118.677	10,97	118	110	244	1,91	1
Demmin	2.755	11.496	23,96	7.807	83.500	9,35	109	72	335	4,48	4
Güstrow	3.620	14.662	24,69	11.899	102.762	11,58	108	110	-258	-2,12	1
Ludwigslust	5.149	18.512	27,81	15.022	126.099	11,91	144	104	1	0,01	0
Mecklenburg-Strelitz	2.452	10.929	22,44	8.482	80.924	10,48	86	99	-3	-0,04	1
Müritz	2.685	9.144	29,36	8.339	66.503	12,54	86	97	68	0,82	-2
Nordvorpommern	3.726	14.778	25,21	12.729	109.448	11,63	135	94	143	1,14	-1
Nordwestmecklenburg	4.845	18.455	26,25	13.482	118.677	11,36	115	117	185	1,39	0
Ostvorpommern	4.214	14.391	29,28	13.998	108.138	12,94	146	96	322	2,35	-1
Parchim	4.007	13.763	29,11	11.396	99.959	11,40	116	98	177	1,58	-4
Rügen	2.519	8.836	28,51	6.846	69.716	9,82	83	82	103	1,53	1
Uecker-Randow	3.893	9.828	39,61	12.530	75.392	16,62	131	96	339	2,78	1
Gesamt	74.928	224.195	33,42	229.049	1.679.682	13,64	1.891 ⁽¹⁾	121	3.967	1,76	-3
Gesamt - 01.01.2008	73.057	235.985	30,96	225.082	1.693.754(01/07)	13,29	1.894	119			
Gesamt - 01.01.2007	72.274	249.769	28,94	220.023	1.707.266(01/06)	12,89	1.895	116			
Gesamt - 01.01.2006	71.006	265.312	26,76	215.274	1.719.653(01/05)	12,52	1.886	114			
Gesamt - 01.01.2005	71.326	279.666	25,50	210.668	1.732.226(01/04)	12,16	1.867	113			
Gesamt - 01.01.2004	71.991	294.670	24,43	206.891	1.744.624(12/02)	11,86	1.848	112			
Gesamt - 01.01.2003	73.256	310.361	23,60	202.901	1.759.877(12/01)	11,53	1.837	110			
Gesamt - 01.01.2002				199.280	1.775.703(12/00)	11,22	1.826	109			
Gesamt - 01.01.2001				197.269	1.786.081 (3/00)	11,04	1.794	110			
Gesamt - 01.01.2000				195.073	1.794.856 (6/99)	10,87	1.716	114			
Gesamt - 01.01.1999				192.737	1.803.420 (6/98)	10,75	1.639	118			
Gesamt - 01.01.1998				185.199	1.815.786 (6/97)	10,20	1.582	117			
Gesamt - 01.01.1997				172.319	1.820.587 (6/96)	9,47	1.508	114			
Gesamt - 01.01.1996				163.066	1.828.636 (6/95)	8,92	1.448	113			
Gesamt - 01.01.1995				156.055	1.836.996 (6/94)	8,50	1.366	114			
Gesamt - 01.01.1994				143.746	1.849.552 (9/93)	7,77	1.271	113			
Gesamt - 01.01.1993				130.750	1.883.340 (6/92)	6,94	1.147	114			
Gesamt - 01.01.1992				121.109			1.116	109			
Gesamt - 25.05.1991				121.788			1.065	114			

(1)im Landessportbund sind weitere 78 Mitgliedsvereine, die aber keine Bestandserhebung zum 01.01.2009 abgegeben haben

Landessportbund M-V e.V.

Mitgliederzahlen nach Altersklassen

AK	Summe		bis 6		bis 14		bis 18		bis 26		bis 40		bis 50		bis 60		bis 99		Vereine		
	2008	2009	2008	2009	2008	2009	2008	2009	2008	2009	2008	2009	2008	2009	2008	2009	2008	2009	2008	2009	
Kreis Greifswald																				72	71
männl.	6465	6586	293	273	1084	1184	502	514	870	900	1534	1506	883	852	594	613	705	744			
weibl.	4346	4362	305	313	792	829	291	266	492	513	734	690	521	511	444	425	767	815			
Summe	10811	10948	598	586	1876	2013	793	780	1362	1413	2268	2196	1404	1363	1038	1038	1472	1559			
Kreis Neubrandenburg																				66	62
männl.	6959	7051	563	708	1394	1421	633	521	903	827	1081	1171	1004	993	716	651	665	759			
weibl.	5500	5792	438	561	865	1029	354	307	356	324	602	649	824	845	719	659	1342	1418			
Summe	12459	12843	1001	1269	2259	2450	987	828	1259	1151	1683	1820	1828	1838	1435	1310	2007	2177			
Kreis Rostock																				177	182
männl.	21204	22421	1340	1649	3777	4108	2069	2010	3010	3227	4078	4216	2847	2976	1750	1878	2333	2357			
weibl.	14817	15527	1166	1471	2618	2771	977	961	1249	1329	1533	1556	1705	1809	1376	1525	4193	4105			
Summe	36021	37948	2506	3120	6395	6879	3046	2971	4259	4556	5611	5772	4552	4785	3126	3403	6526	6462			
Kreis Schwerin																				99	95
männl.	10265	10107	388	397	1592	1663	1065	912	1123	1083	1746	1601	1745	1820	1201	1276	1405	1355			
weibl.	7100	7152	366	394	1039	1141	529	446	543	478	862	763	1004	994	782	830	1975	2106			
Summe	17365	17259	754	791	2631	2804	1594	1358	1666	1561	2608	2364	2749	2814	1983	2106	3380	3461			
Kreis Stralsund																				62	62
männl.	5634	5434	198	200	889	877	465	386	938	828	1061	1045	873	825	575	612	635	661			
weibl.	3280	3449	161	230	580	627	233	238	372	337	451	429	470	527	288	320	725	741			
Summe	8914	8883	359	430	1469	1504	698	624	1310	1165	1512	1474	1343	1352	863	932	1360	1402			
Kreis Wismar																				42	42
männl.	3684	3749	316	341	619	702	398	334	419	436	597	605	530	505	371	371	434	455			
weibl.	1938	1873	258	274	362	406	215	155	160	151	270	237	284	249	151	168	238	233			
Kreis Bad Doberan																				117	118
männl.	8319	8400	345	381	1764	1861	826	724	1331	1319	1305	1459	1279	1223	846	780	623	653			
weibl.	4453	4616	216	249	837	864	388	365	356	342	661	707	792	804	524	577	679	708			
Summe	12772	13016	561	630	2601	2725	1214	1089	1687	1661	1966	2166	2071	2027	1370	1357	1302	1361			
Kreis Demmin																				105	109
männl.	5278	5525	165	216	1058	1167	550	438	847	887	897	942	875	858	523	602	363	415			
weibl.	2194	2282	119	141	541	603	226	190	164	189	345	283	335	352	222	247	242	277			
Summe	7472	7807	284	357	1599	1770	776	628	1011	1076	1242	1225	1210	1210	745	849	605	692			
Kreis Güstrow																				107	108
männl.	7975	7641	275	290	1383	1390	717	606	1231	1230	1546	1418	1315	1324	803	724	705	659			
weibl.	4182	4258	228	251	725	816	327	267	321	342	730	708	744	773	539	445	568	656			
Summe	12157	11899	503	541	2108	2206	1044	873	1552	1572	2276	2126	2059	2097	1342	1169	1273	1315			
Kreis Ludwigslust																				144	144
männl.	9145	9110	430	403	1753	1920	971	845	1354	1395	1580	1457	1455	1428	911	957	691	705			
weibl.	5876	5912	412	372	1075	1063	566	546	517	525	855	811	1021	1083	615	706	815	806			
Summe	15021	15022	842	775	2828	2983	1537	1391	1871	1920	2435	2268	2476	2511	1526	1663	1506	1511			

Landessportbund M-V e.V.

Mitgliederzahlen nach Altersklassen

AK	Summe		bis 6		bis 14		bis 18		bis 26		bis 40		bis 50		bis 60		bis 99		Vereine		
	2008	2009	2008	2009	2008	2009	2008	2009	2008	2009	2008	2009	2008	2009	2008	2009	2008	2009	2008	2009	
Kreis Mecklenburg-Strelitz																				85	86
männl.	5621	5474	149	214	911	882	552	469	942	899	1005	868	972	1030	562	549	528	563			
weibl.	2864	3008	137	199	438	453	284	235	264	210	411	405	552	635	343	412	435	459			
Summe	8485	8482	286	413	1349	1335	836	704	1206	1109	1416	1273	1524	1665	905	961	963	1022			
Kreis Müritz																				88	86
männl.	5283	5222	227	222	942	962	591	463	856	818	914	903	861	877	481	506	411	471			
weibl.	2988	3117	161	145	572	649	289	244	246	259	384	411	482	461	369	391	485	557			
Summe	8271	8339	388	367	1514	1611	880	707	1102	1077	1298	1314	1343	1338	850	897	896	1028			
Kreis Nordvorpommern																				136	135
männl.	7712	7668	187	222	1367	1399	691	540	1048	982	1426	1387	1372	1405	813	860	808	873			
weibl.	4874	5061	163	180	911	1025	374	360	406	412	768	710	878	930	523	564	851	880			
Summe	12586	12729	350	402	2278	2424	1065	900	1454	1394	2194	2097	2250	2335	1336	1424	1659	1753			
Kreis Nordwestmecklenburg																				115	115
männl.	8222	8290	413	420	1790	1863	807	630	1281	1310	1453	1417	1138	1181	724	827	616	642			
weibl.	5075	5192	364	393	1083	1163	436	376	471	456	753	747	889	887	536	548	543	622			
Summe	13297	13482	777	813	2873	3026	1243	1006	1752	1766	2206	2164	2027	2068	1260	1375	1159	1264			
Kreis Ostvorpommern																				147	146
männl.	9050	9150	345	407	1335	1482	781	701	1340	1227	1702	1690	1514	1524	1114	1131	919	988			
weibl.	4626	4848	281	353	847	963	374	308	359	393	767	755	746	785	585	614	667	677			
Summe	13676	13998	626	760	2182	2445	1155	1009	1699	1620	2469	2445	2260	2309	1699	1745	1586	1665			
Kreis Parchim																				120	116
männl.	7284	7306	198	283	1431	1490	816	719	1130	1151	1168	1101	1231	1190	747	799	563	573			
weibl.	3935	4090	111	216	796	895	493	404	401	375	616	608	704	713	390	431	424	448			
Summe	11219	11396	309	499	2227	2385	1309	1123	1531	1526	1784	1709	1935	1903	1137	1230	987	1021			
Kreis Rügen																				82	83
männl.	4570	4547	177	141	976	979	465	388	579	555	830	823	762	793	430	474	351	394			
weibl.	2173	2299	143	165	603	655	183	191	175	174	335	315	344	349	214	231	176	219			
Summe	6743	6846	320	306	1579	1634	648	579	754	729	1165	1138	1106	1142	644	705	527	613			
Kreis Uecker-Randow																				130	131
männl.	7558	7629	302	341	1143	1252	805	662	1103	1091	1325	1365	1294	1266	872	929	714	723			
weibl.	4633	4901	309	324	874	910	399	404	368	414	657	691	775	814	604	650	647	694			
Summe	12191	12530	611	665	2017	2162	1204	1066	1471	1505	1982	2056	2069	2080	1476	1579	1361	1417			
Summe Mitglieder-Gesamt																				1894	1891
männl.	140228	141310	6311	7108	25208	26602	13704	11862	20305	20165	25248	24974	21950	22070	14033	14539	13469	13990			
weibl.	84854	87739	5338	6231	15558	16862	6938	6263	7220	7223	11734	11475	13070	13521	9224	9743	15772	16421			
Summe	225082	229049	11649	13339	40766	43464	20642	18125	27525	27388	36982	36449	35020	35591	23257	24282	29241	30411			

Landessportbund Mecklenburg-Vorpommern

Statistikauswertung 2009

Verhältnis Mitglieder zur Bevölkerung

Kreise	männlich 0 -6 Jahre			männlich 7 - 14 Jahre			männlich 15 - 18 Jahre			männlich 19 -26 Jahre			männlich 27 -40	
	Bevölk.	Mitgl	Orggrad %	Bevölk.	Mitgl	Orggrad %	Bevölk.	Mitgl	Orggrad %	Bevölk.	Mitgl	Orggrad %	Bevölk.	Mitgl
Greifswald	1.324	273	20,62	1.340	1.184	88,36	754	514	68,17	4.330	900	20,79	5.395	1.506
Neubrandenburg	1.569	708	45,12	1.682	1.421	84,48	999	521	52,15	4.525	827	18,28	5.988	1.171
Rostock	4.580	1.649	36,00	4.647	4.108	88,40	2.791	2.010	72,02	13.671	3.227	23,60	19.841	4.216
Schwerin	2.301	397	17,25	2.391	1.663	69,55	1.434	912	63,60	5.534	1.083	19,57	8.703	1.601
Stralsund	1.285	200	15,56	1.401	877	62,60	844	386	45,73	3.567	828	23,21	5.158	1.045
Wismar	917	341	37,19	1.010	702	69,50	610	334	54,75	2.951	436	14,77	4.380	605
Bad Doberan	2.946	381	12,93	3.716	1.861	50,08	2.197	724	32,95	6.592	1.319	20,01	9.788	1.459
Demmin	1.878	216	11,50	2.517	1.167	46,36	1.559	438	28,09	4.679	887	18,96	6.690	942
Güstrow	2.397	290	12,10	3.118	1.390	44,58	1.922	606	31,53	5.886	1.230	20,90	8.458	1.418
Ludwigslust	2.997	403	13,45	3.986	1.920	48,17	2.464	845	34,29	7.445	1.395	18,74	11.164	1.457
Mecklenburg-Strelitz	1.753	214	12,21	2.293	882	38,46	1.484	469	31,60	4.515	899	19,91	6.525	868
Müritz	1.562	222	14,21	1.951	962	49,31	1.150	463	40,26	3.717	818	22,01	5.774	903
Nordvorpommern	2.400	222	9,25	3.223	1.399	43,41	2.018	540	26,76	5.826	982	16,86	8.720	1.387
Nordwestmecklenburg	3.070	420	13,68	4.159	1.863	44,79	2.303	630	27,36	6.487	1.310	20,19	10.711	1.417
Ostvorpommern	2.411	407	16,88	3.085	1.482	48,04	1.910	701	36,70	6.033	1.227	20,34	8.562	1.690
Parchim	2.136	283	13,25	3.014	1.490	49,44	1.917	719	37,51	5.541	1.151	20,77	8.090	1.101
Rügen	1.514	141	9,31	1.894	979	51,69	1.196	388	32,44	3.945	555	14,07	5.278	823
Uecker-Randow	1.710	341	19,94	2.015	1.252	62,13	1.340	662	49,40	4.299	1.091	25,38	6.192	1.365
LSB	38.750	7.108	18,34	47.442	26.602	56,07	28.892	11.862	41,06	99.543	20.165	20,26	145.417	24.974

Kreise	weiblich 0 -6 Jahre			weiblich 7 - 14 Jahre			weiblich 15 - 18 Jahre			weiblich 19 -26 Jahre			weiblich 27 -40	
	Bevölk.	Mitgl	Orggrad %	Bevölk.	Mitgl	Orggrad %	Bevölk.	Mitgl	Orggrad %	Bevölk.	Mitgl	Orggrad %	Bevölk.	Mitgl
Greifswald	1.218	313	25,70	1.257	829	65,95	729	266	36,49	4.871	513	10,53	4.807	690
Neubrandenburg	1.473	561	38,09	1.593	1.029	64,60	1.018	307	30,16	4.102	324	7,90	4.975	649
Rostock	4.369	1.471	33,67	4.392	2.771	63,09	2.569	961	37,41	13.988	1.329	9,50	16.585	1.556
Schwerin	2.143	394	18,39	2.297	1.141	49,67	1.325	446	33,66	5.525	478	8,65	7.497	763
Stralsund	1.193	230	19,28	1.378	627	45,50	815	238	29,20	3.420	337	9,85	4.542	429
Wismar	952	274	28,78	1.014	406	40,04	590	155	26,27	2.590	151	5,83	3.402	237
Bad Doberan	2.661	249	9,36	3.536	864	24,43	2.141	365	17,05	5.207	342	6,57	9.058	707
Demmin	1.746	141	8,08	2.330	603	25,88	1.466	190	12,96	3.656	189	5,17	5.751	283
Güstrow	2.398	251	10,47	2.923	816	27,92	1.904	267	14,02	4.826	342	7,09	7.361	708
Ludwigslust	3.005	372	12,38	3.752	1.063	28,33	2.308	546	23,66	5.843	525	8,99	9.586	811
Mecklenburg-Strelitz	1.697	199	11,73	2.288	453	19,80	1.414	235	16,62	3.531	210	5,95	5.690	405
Müritz	1.504	145	9,64	1.835	649	35,37	1.142	244	21,37	3.203	259	8,09	4.956	411
Nordvorpommern	2.335	180	7,71	2.993	1.025	34,25	1.809	360	19,90	4.788	412	8,60	7.952	710
Nordwestmecklenburg	2.882	393	13,64	3.853	1.163	30,18	2.188	376	17,18	5.343	456	8,53	9.674	747
Ostvorpommern	2.327	353	15,17	2.926	963	32,91	1.732	308	17,78	5.139	393	7,65	7.627	755
Parchim	2.131	216	10,14	2.820	895	31,74	1.745	404	23,15	4.296	375	8,73	7.106	608
Rügen	1.392	165	11,85	1.694	655	38,67	1.146	191	16,67	3.532	174	4,93	4.859	315
Uecker-Randow	1.599	324	20,26	1.918	910	47,45	1.246	404	32,42	3.362	414	12,31	5.070	691
LSB	37.025	6.231	16,83	44.799	16.862	37,64	27.287	6.263	22,95	87.222	7.223	8,28	126.498	11.475

Jahre	Kreise	männlich 41 -50 Jahre			männlich 51 -60 Jahre			männlich über 60 Jahre			männlich gesamt		
Orggrad %		Bevölk.	Mitgl	Orggrad %	Bevölk.	Mitgl	Orggrad %	Bevölk.	Mitgl	Orggrad %	Bevölk.	Mitgl	Orggrad %
27,91	Greifswald	3.998	852	21,31	3.584	613	17,10	5.123	744	14,52	25.848	6.586	25,48
19,56	Neubrandenburg	5.393	993	18,41	5.298	651	12,29	7.121	759	10,66	32.575	7.051	21,65
21,25	Rostock	16.195	2.976	18,38	13.462	1.878	13,95	23.181	2.357	10,17	98.368	22.421	22,79
18,40	Schwerin	7.664	1.820	23,75	7.012	1.276	18,20	11.017	1.355	12,30	46.056	10.107	21,95
20,26	Stralsund	4.782	825	17,25	4.038	612	15,16	7.139	661	9,26	28.214	5.434	19,26
13,81	Wismar	3.600	505	14,03	3.250	371	11,42	5.426	455	8,39	22.144	3.749	16,93
14,91	Bad Doberan	11.989	1.223	10,20	10.120	780	7,71	12.309	653	5,31	59.657	8.400	14,08
14,08	Demmin	8.198	858	10,47	7.016	602	8,58	9.078	415	4,57	41.615	5.525	13,28
16,77	Güstrow	10.065	1.324	13,15	8.143	724	8,89	11.186	659	5,89	51.175	7.641	14,93
13,05	Ludwigslust	12.299	1.428	11,61	10.231	957	9,35	12.695	705	5,55	63.281	9.110	14,40
13,30	Mecklenburg-Strelitz	8.089	1.030	12,73	6.905	549	7,95	8.827	563	6,38	40.391	5.474	13,55
15,64	Müritz	6.242	877	14,05	5.216	506	9,70	7.306	471	6,45	32.918	5.222	15,86
15,91	Nordvorpommern	10.805	1.405	13,00	9.069	860	9,48	12.406	873	7,04	54.467	7.668	14,08
13,23	Nordwestmecklenburg	11.865	1.181	9,95	9.578	827	8,63	11.746	642	5,47	59.919	8.290	13,84
19,74	Ostvorpommern	10.188	1.524	14,96	9.207	1.131	12,28	12.471	988	7,92	53.867	9.150	16,99
13,61	Parchim	9.798	1.190	12,15	8.627	799	9,26	10.859	573	5,28	49.982	7.306	14,62
15,59	Rügen	6.788	793	11,68	5.750	474	8,24	8.105	394	4,86	34.470	4.547	13,19
22,04	Uecker-Randow	7.227	1.266	17,52	6.534	929	14,22	8.481	723	8,52	37.798	7.629	20,18
17,17	LSB	155.185	22.070	14,22	133.040	14.539	10,93	184.476	13.990	7,58	832.745	141.310	16,97

Jahre	Kreise	weiblich 41 -50 Jahre			weiblich 51 -60 Jahre			weiblich über 60 Jahre			weiblich gesamt		
Orggrad %		Bevölk.	Mitgl	Orggrad %	Bevölk.	Mitgl	Orggrad %	Bevölk.	Mitgl	Orggrad %	Bevölk.	Mitgl	Orggrad %
14,35	Greifswald	3.947	511	12,95	3.891	425	10,92	7.277	815	11,20	27.997	4.362	15,58
13,05	Neubrandenburg	5.599	845	15,09	5.746	659	11,47	9.654	1.418	14,69	34.160	5.792	16,96
9,38	Rostock	14.644	1.809	12,35	13.701	1.525	11,13	31.797	4.105	12,91	102.045	15.527	15,22
10,18	Schwerin	7.691	994	12,92	7.387	830	11,24	15.934	2.106	13,22	49.799	7.152	14,36
9,45	Stralsund	4.397	527	11,99	4.083	320	7,84	9.985	741	7,42	29.813	3.449	11,57
6,97	Wismar	3.313	249	7,52	3.253	168	5,16	7.754	233	3,00	22.868	1.873	8,19
7,81	Bad Doberan	11.478	804	7,00	9.780	577	5,90	15.159	708	4,67	59.020	4.616	7,82
4,92	Demmin	7.593	352	4,64	6.280	247	3,93	13.063	277	2,12	41.885	2.282	5,45
9,62	Güstrow	9.171	773	8,43	7.485	445	5,95	15.519	656	4,23	51.587	4.258	8,25
8,46	Ludwigslust	11.464	1.083	9,45	9.546	706	7,40	17.314	806	4,66	62.818	5.912	9,41
7,12	Mecklenburg-Strelitz	7.497	635	8,47	6.522	412	6,32	11.894	459	3,86	40.533	3.008	7,42
8,29	Müritz	5.787	461	7,97	5.188	391	7,54	9.970	557	5,59	33.585	3.117	9,28
8,93	Nordvorpommern	9.946	930	9,35	8.665	564	6,51	16.493	880	5,34	54.981	5.061	9,20
7,72	Nordwestmecklenburg	10.800	887	8,21	8.822	548	6,21	15.196	622	4,09	58.758	5.192	8,84
9,90	Ostvorpommern	9.592	785	8,18	8.541	614	7,19	16.387	677	4,13	54.271	4.848	8,93
8,56	Parchim	9.152	713	7,79	8.086	431	5,33	14.641	448	3,06	49.977	4.090	8,18
6,48	Rügen	6.355	349	5,49	5.484	231	4,21	10.784	219	2,03	35.246	2.299	6,52
13,63	Uecker-Randow	6.595	814	12,34	6.018	650	10,80	11.786	694	5,89	37.594	4.901	13,04
9,07	LSB	145.021	13.521	9,32	128.478	9.743	7,58	250.607	16.421	6,55	846.937	87.739	10,36

Landessportbund Mecklenburg-Vorpommern

Statistikauswertung 2009

Vergleich nach Altersklassenstruktur

Altersgruppen	männlich						weiblich						zusammen					
	Jahre	01.01.04	01.01.05	01.01.06	01.01.07	01.01.08	01.01.09	01.01.04	01.01.05	01.01.06	01.01.07	01.01.08	01.01.09	01.01.04	01.01.05	01.01.06	01.01.07	01.01.08
0-6	3.485	3.896	4.760	5.856	6.311	7.108	3.176	3.413	4.168	4.825	5.338	6.231	6.661	7.309	8.928	10.681	11.649	13.339
7-14	24.818	23.664	22.426	23.584	25.208	26.602	14.549	14.165	13.787	14.554	15.558	16.862	39.367	37.829	36.213	38.138	40.766	43.464
15-18	17.327	17.387	17.231	15.555	13.704	11.862	8.636	8.801	8.634	7.900	6.938	6.263	25.963	26.188	25.865	23.455	20.642	18.125
19-26	18.656	18.963	19.771	19.795	20.305	20.165	6.810	6.878	7.003	7.163	7.220	7.223	25.466	25.841	26.774	26.958	27.525	27.388
27-40	26.233	25.933	25.444	25.193	25.248	24.974	13.019	12.734	12.163	11.875	11.734	11.475	39.252	38.667	37.607	37.068	36.982	36.449
41-50	19.464	20.105	21.169	21.636	21.950	22.070	11.381	11.842	12.484	12.904	13.070	13.521	30.845	31.947	33.653	34.540	35.020	35.591
51-60	11.047	11.852	12.742	13.233	14.033	14.539	7.005	7.616	8.086	8.551	9.224	9.743	18.052	19.468	20.828	21.784	23.257	24.282
über 60	10.199	11.262	12.077	12.902	13.469	13.990	11.086	12.157	13.329	14.497	15.772	16.421	21.285	23.419	25.406	27.399	29.241	30.411
Gesamt:	131.229	133.062	135.620	137.754	140.228	141.310	75.662	77.606	79.654	82.269	84.854	87.739	206.891	210.668	215.274	220.023	225.082	229.049

Anzahl der Vereine

Anzahl der Fachverbände

Anzahl der Stadt und Kreissportbünde

1848 1867 1886 1895 1894 1891 ⁽¹⁾

48 47 47 46 46 46

18 18 18 18 18 18

Landessportbund Mecklenburg-Vorpommern

Statistikauswertung 2009

Aufgliederung der Mitglieder und Vereine nach Kreissportbünden

Kreise	Mitglieder 01.01.2006	Mitglieder 01.01.2007	Mitglieder 01.01.2008	Mitglieder 01.01.2009	Vereine 01.01.2006	Vereine 01.01.2007	Vereine 01.01.2008	Vereine 01.01.2009
Greifswald	9.849	10.104	10.811	10.948	73	73	72	71
Neubrandenburg	11.999	12.116	12.459	12.843	62	62	66	62
Rostock	32.104	34.005	36.021	37.948	166	173	177	182
Schwerin	16.819	17.783	17.365	17.259	100	101	99	95
Stralsund	8.932	8.976	8.914	8.883	62	63	62	62
Wismar	5.105	5.529	5.622	5.622	42	43	42	42
Bad Doberan	12.591	12.868	12.772	13.016	124	120	117	118
Demmin	7.494	7.601	7.472	7.807	111	110	105	109
Güstrow	12.129	12.076	12.157	11.899	105	108	107	108
Ludwigslust	15.371	14.926	15.021	15.022	145	143	144	144
Mecklenburg-Strelitz	8.398	8.473	8.485	8.482	84	85	85	86
Müritz	8.019	8.097	8.271	8.339	89	87	88	86
Nordvorpommern	11.805	11.991	12.586	12.729	140	139	136	135
Nordwestmecklenburg	13.169	13.096	13.297	13.482	115	111	115	115
Ostvorpommern	12.549	13.063	13.676	13.998	147	147	147	146
Parchim	10.937	11.046	11.219	11.396	114	119	120	116
Rügen	6.201	6.350	6.743	6.846	79	81	82	83
Uecker-Randow	11.803	11.923	12.191	12.530	128	130	130	131
Zusammen	215.274	220.023	225.082	229.049	1.886	1.895	1.894	1.891

Landessportbund Mecklenburg-Vorpommern

Statistikauswertung 2009

Aufgliederung der Vereine und Mitglieder nach Kreissportbünden

Kreise	Mitglieder 01.01.2008	Mitglieder 01.01.2009	Vereine 01.01.2008	Vereine 01.01.2009	Ø Anzahl Mitgl./Verein 2008	Ø Anzahl Mitgl./Verein 2009
Greifswald	10.811	10.948	72	71	150	154
Neubrandenburg	12.459	12.843	66	62	189	207
Rostock	36.021	37.948	177	182	204	209
Schwerin	17.365	17.259	99	95	175	182
Stralsund	8.914	8.883	62	62	144	143
Wismar	5.622	5.622	42	42	134	134
Bad Doberan	12.772	13.016	117	118	109	110
Demmin	7.472	7.807	105	109	71	72
Güstrow	12.157	11.899	107	108	114	110
Ludwigslust	15.021	15.022	144	144	104	104
Mecklenburg-Strelitz	8.485	8.482	85	86	100	99
Müritz	8.271	8.339	88	86	94	97
Nordvorpommern	12.586	12.729	136	135	93	94
Nordwestmecklenburg	13.297	13.482	115	115	116	117
Ostvorpommern	13.676	13.998	147	146	93	96
Parchim	11.219	11.396	120	116	93	98
Rügen	6.743	6.846	82	83	82	82
Uecker-Randow	12.191	12.530	130	131	94	96
Zusammen	225.082	229.049	1894	1.891 ⁽¹⁾	119	121

Landessportbund Mecklenburg-Vorpommern

Statistikauswertung 2009

Vergleich nach Altersgruppen und Kreisen

Kreis	Kinder		Jugend *		Erwachsene		Gesamt-Mitgl.
	01.01.2009	% zu Gesamt-Mitgl.	01.01.2009	% zu Gesamt-Mitgl.	01.01.2009	% zu Gesamt-Mitgl.	01.01.2009
Greifswald	2.599	23,74	2.193	20,03	6.156	56,23	10.948
Neubrandenburg	3.719	28,96	1.979	15,41	7.145	55,63	12.843
Rostock	9.999	26,35	7.527	19,84	20.422	53,82	37.948
Schwerin	3.595	20,83	2.919	16,91	10.745	62,26	17.259
Stralsund	1.934	21,77	1.789	20,14	5.160	58,09	8.883
Wismar	1.723	30,65	1.076	19,14	2.823	50,21	5.622
Bad Doberan	3.355	25,78	2.750	21,13	6.911	53,10	13.016
Demmin	2.127	27,24	1.704	21,83	3.976	50,93	7.807
Güstrow	2.747	23,09	2.445	20,55	6.707	56,37	11.899
Ludwigslust	3.758	25,02	3.311	22,04	7.953	52,94	15.022
Mecklenburg-Strelitz	1.748	20,61	1.813	21,37	4.921	58,02	8.482
Müritz	1.978	23,72	1.784	21,39	4.577	54,89	8.339
Nordvorpommern	2.826	22,20	2.294	18,02	7.609	59,78	12.729
Nordwestmecklenburg	3.839	28,48	2.772	20,56	6.871	50,96	13.482
Ostvorpommern	3.205	22,90	2.629	18,78	8.164	58,32	13.998
Parchim	2.884	25,31	2.649	23,24	5.863	51,45	11.396
Rügen	1.940	28,34	1.308	19,11	3.598	52,56	6.846
Uecker-Randow	2.827	22,56	2.571	20,52	7.132	56,92	12.530
Summe	56.803	24,80	45.513	19,87	126.733	55,33	229.049

* Jugend = 15 -26 Jahre

Landessportbund Mecklenburg-Vorpommern

Statistikauswertung 2009

Vergleich nach Altersgruppen und Kreisen

Kreis	Kinder		Jugend *		Erwachsene		Gesamt-Mitgl. 01.01.2009
	01.01.2009	% zu Gesamt-Mitgl.	01.01.2009	% zu Gesamt-Mitgl.	01.01.2009	% zu Gesamt-Mitgl.	
Greifswald	2.599	23,74	780	7,12	7.569	69,14	10.948
Neubrandenburg	3.719	28,96	828	6,45	8.296	64,60	12.843
Rostock	9.999	26,35	2.971	7,83	24.978	65,82	37.948
Schwerin	3.595	20,83	1.358	7,87	12.306	71,30	17.259
Stralsund	1.934	21,77	624	7,02	6.325	71,20	8.883
Wismar	1.723	30,65	489	8,70	3.410	60,65	5.622
Bad Doberan	3.355	25,78	1.089	8,37	8.572	65,86	13.016
Demmin	2.127	27,24	628	8,04	5.052	64,71	7.807
Güstrow	2.747	23,09	873	7,34	8.279	69,58	11.899
Ludwigslust	3.758	25,02	1.391	9,26	9.873	65,72	15.022
Mecklenburg-Strelitz	1.748	20,61	704	8,30	6.030	71,09	8.482
Müritz	1.978	23,72	707	8,48	5.654	67,80	8.339
Nordvorpommern	2.826	22,20	900	7,07	9.003	70,73	12.729
Nordwestmecklenburg	3.839	28,48	1.006	7,46	8.637	64,06	13.482
Ostvorpommern	3.205	22,90	1.009	7,21	9.784	69,90	13.998
Parchim	2.884	25,31	1.123	9,85	7.389	64,84	11.396
Rügen	1.940	28,34	579	8,46	4.327	63,20	6.846
Uecker-Randow	2.827	22,56	1.066	8,51	8.637	68,93	12.530
Summe	56.803	24,80	18.125	7,91	154.121	67,29	229.049

* Jugend = 15 -18 Jahre

Landessportbund Mecklenburg-Vorpommern
Statistikauswertung 2009

Vergleich nach Geschlecht

Kreis	Männlich		Weiblich		Gesamt-Mitgl. 01.01.2009
	01.01.2009	% zu Gesamt-Mitgl.	01.01.2009	% zu Gesamt-Mitgl.	
Greifswald	6.586	60	4.362	40	10.948
Neubrandenburg	7.051	55	5.792	45	12.843
Rostock	22.421	59	15.527	41	37.948
Schwerin	10.107	59	7.152	41	17.259
Stralsund	5.434	61	3.449	39	8.883
Wismar	3.749	67	1.873	33	5.622
Bad Doberan	8.400	65	4.616	35	13.016
Demmin	5.525	71	2.282	29	7.807
Güstrow	7.641	64	4.258	36	11.899
Ludwigslust	9.110	61	5.912	39	15.022
Mecklenburg-Strelitz	5.474	65	3.008	35	8.482
Müritz	5.222	63	3.117	37	8.339
Nordvorpommern	7.668	60	5.061	40	12.729
Nordwestmecklenburg	8.290	61	5.192	39	13.482
Ostvorpommern	9.150	65	4.848	35	13.998
Parchim	7.306	64	4.090	36	11.396
Rügen	4.547	66	2.299	34	6.846
Uecker-Randow	7.629	61	4.901	39	12.530
Summe	141.310	62	87.739	38	229.049

Mitglieder - Bestandserhebung

Der Landessportbund Mecklenburg-Vorpommern e. V.

zählt am 01.01.2009 folgende Mitglieder:

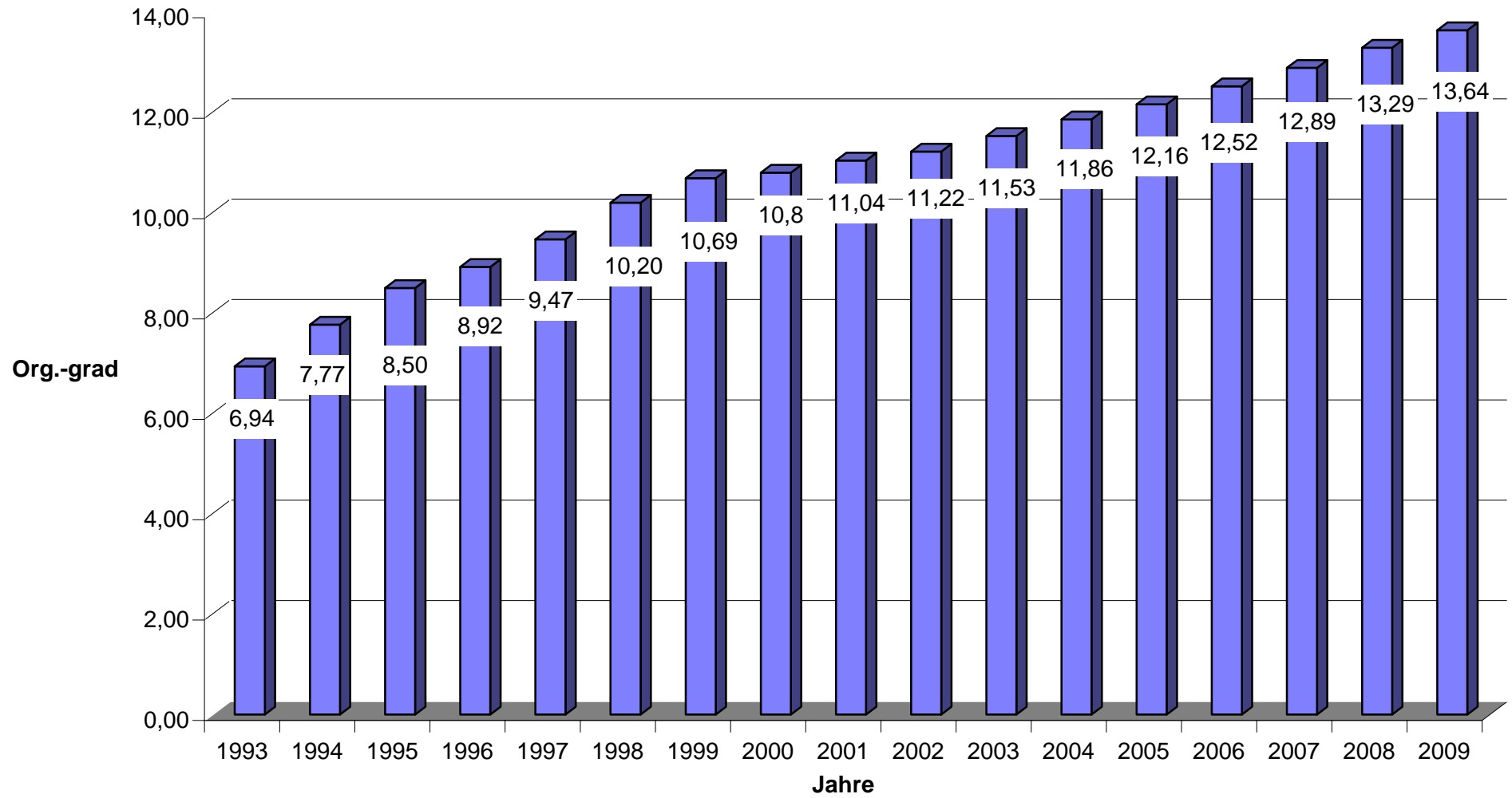
Altersgruppen	männlich	weiblich	zusammen
bis einschließlich 6 Jahre	7108	6231	13.339
von 7 - 14 Jahren	26602	16862	43.464
von 15 - 18 Jahren	11862	6263	18.125
von 19 - 26 Jahren	20.165	7223	27.388
von 27 - 40 Jahren	24.974	11475	36.449
von 41 - 60 Jahren	36.609	23.264	59.873
über 60 Jahre	13.990	16421	30.411
I N S G E S A M T	141.310	87.739	229.049

Der Landessportbund M-V e.V. zählt am Stichtag

1.891

Vereine.

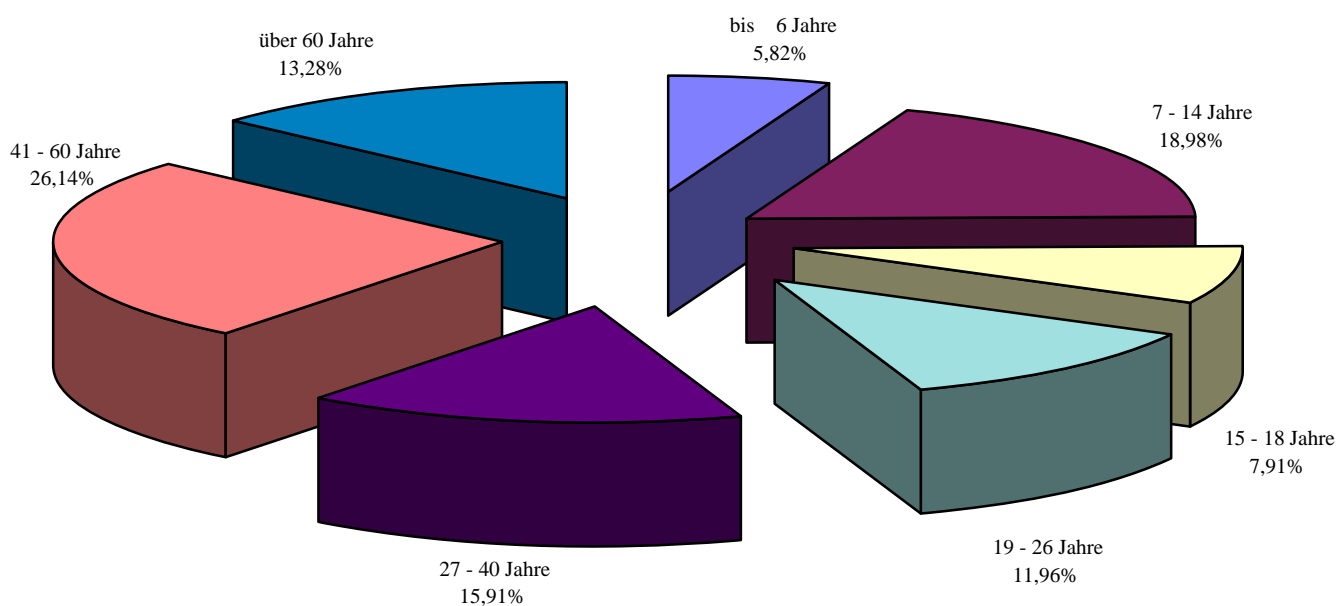
Organisationsgrad LSB



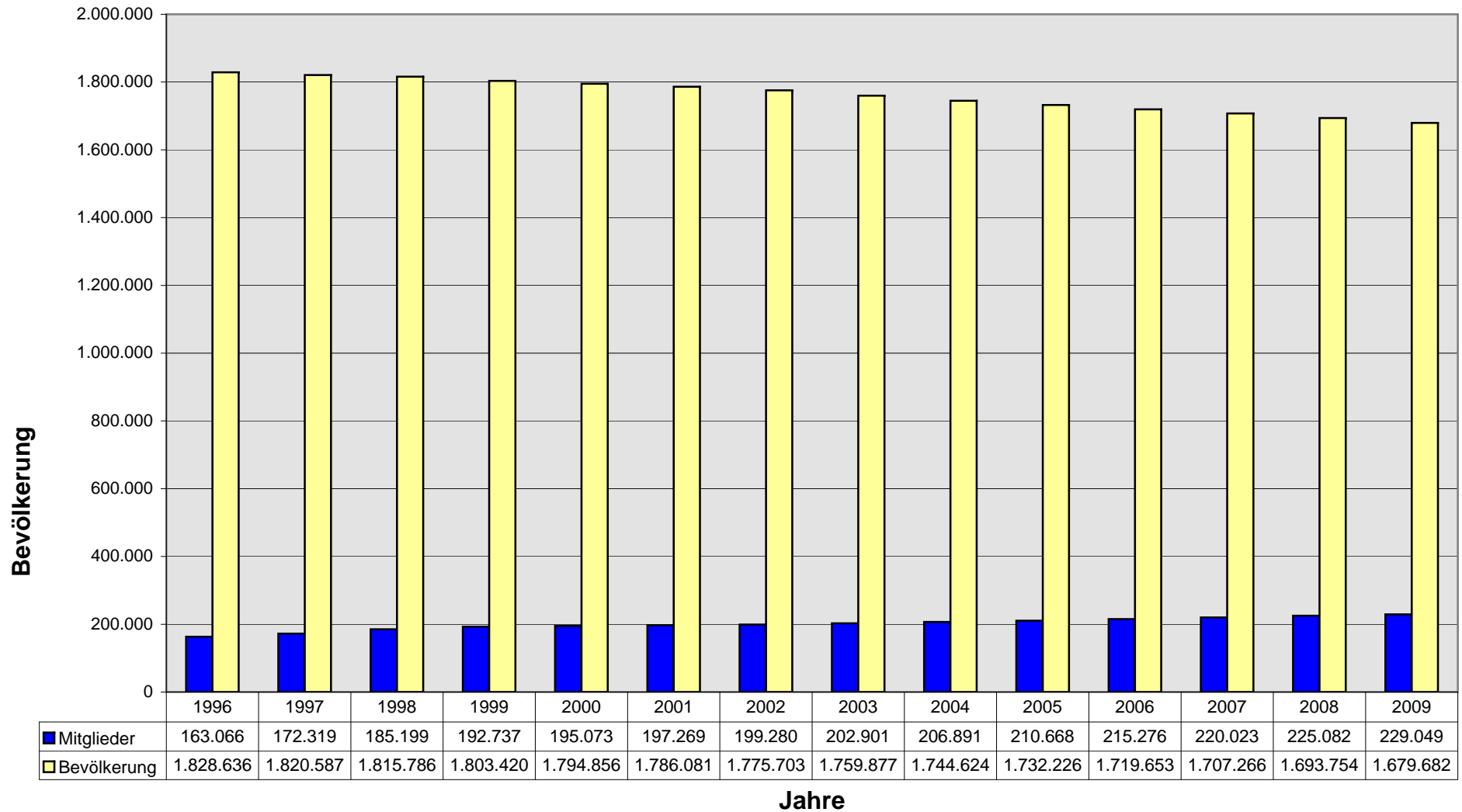
Mitglieder- Bestandserhebung 2009 nach Altersgruppen

bis 6 Jahre	13.339 Mitglieder	5,82%
7 - 14 Jahre	43.464 Mitglieder	18,98%
15 - 18 Jahre	18.125 Mitglieder	7,91%
19 - 26 Jahre	27.388 Mitglieder	11,96%
27 - 40 Jahre	36.449 Mitglieder	15,91%
41 - 60 Jahre	59.873 Mitglieder	26,14%
über 60 Jahre	30.411 Mitglieder	13,28%
Gesamtmitglieder	229.049 Mitglieder	100,00%

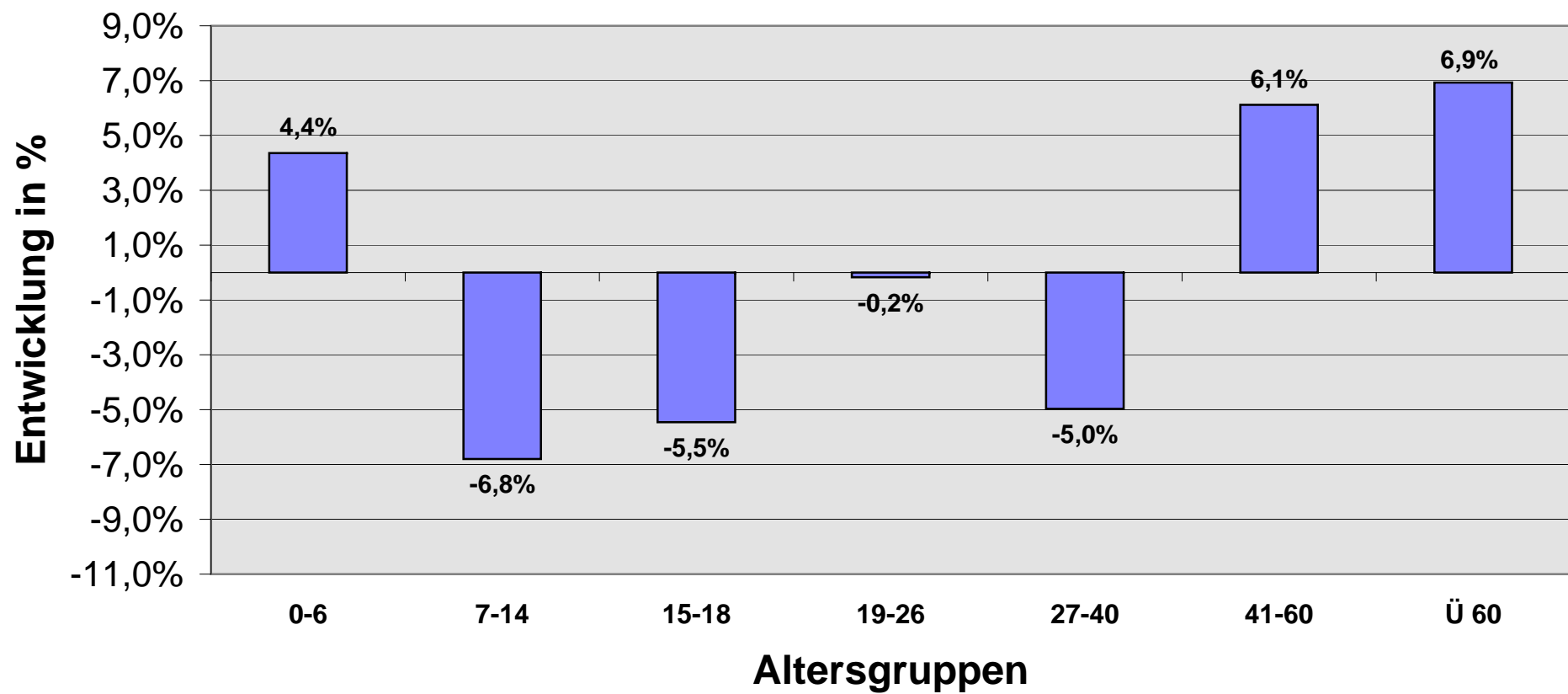
Mitglieder - Bestandserhebung nach Altersgruppen



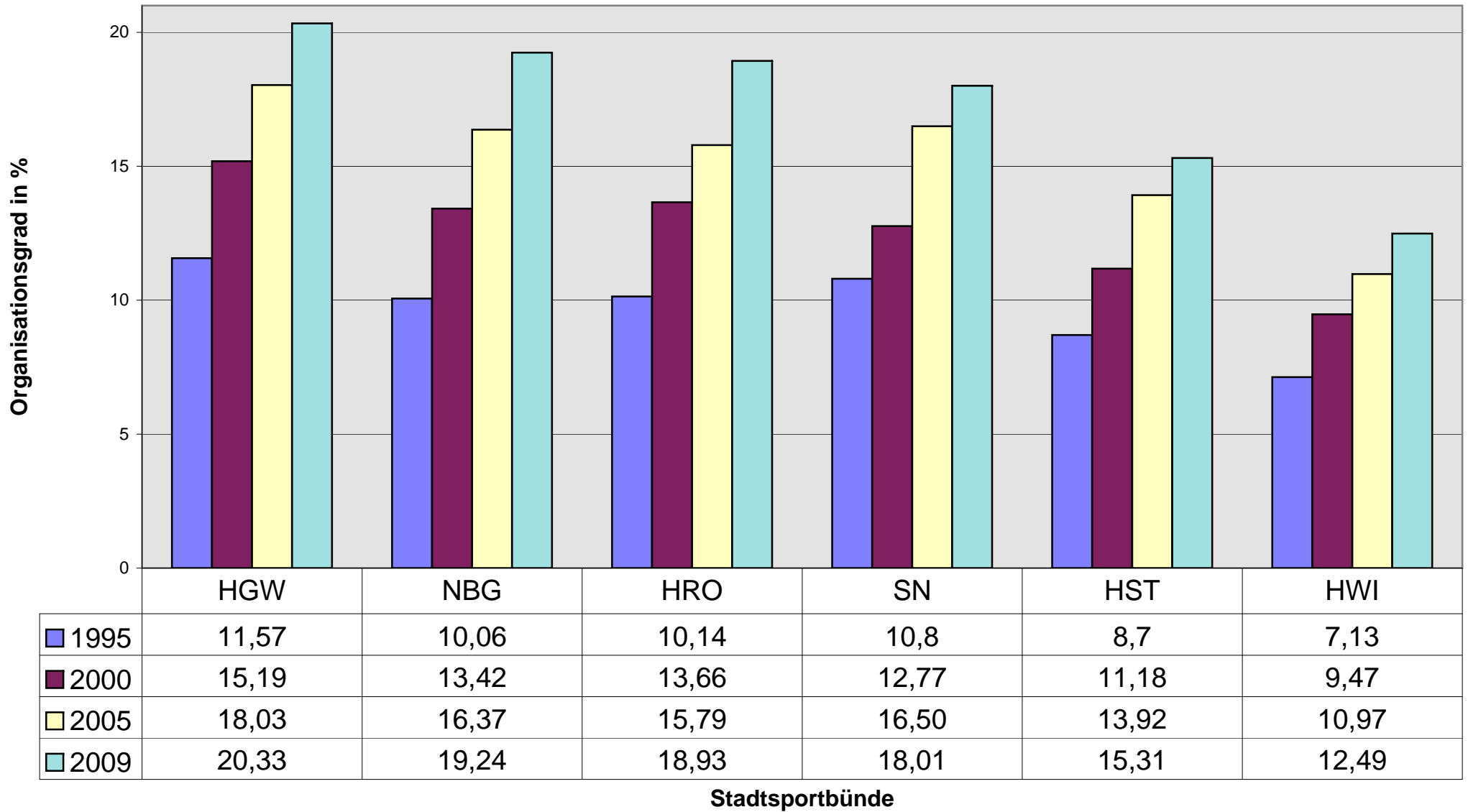
Entwicklung der Mitglieder zur Bevölkerung von 1996 bis 2009



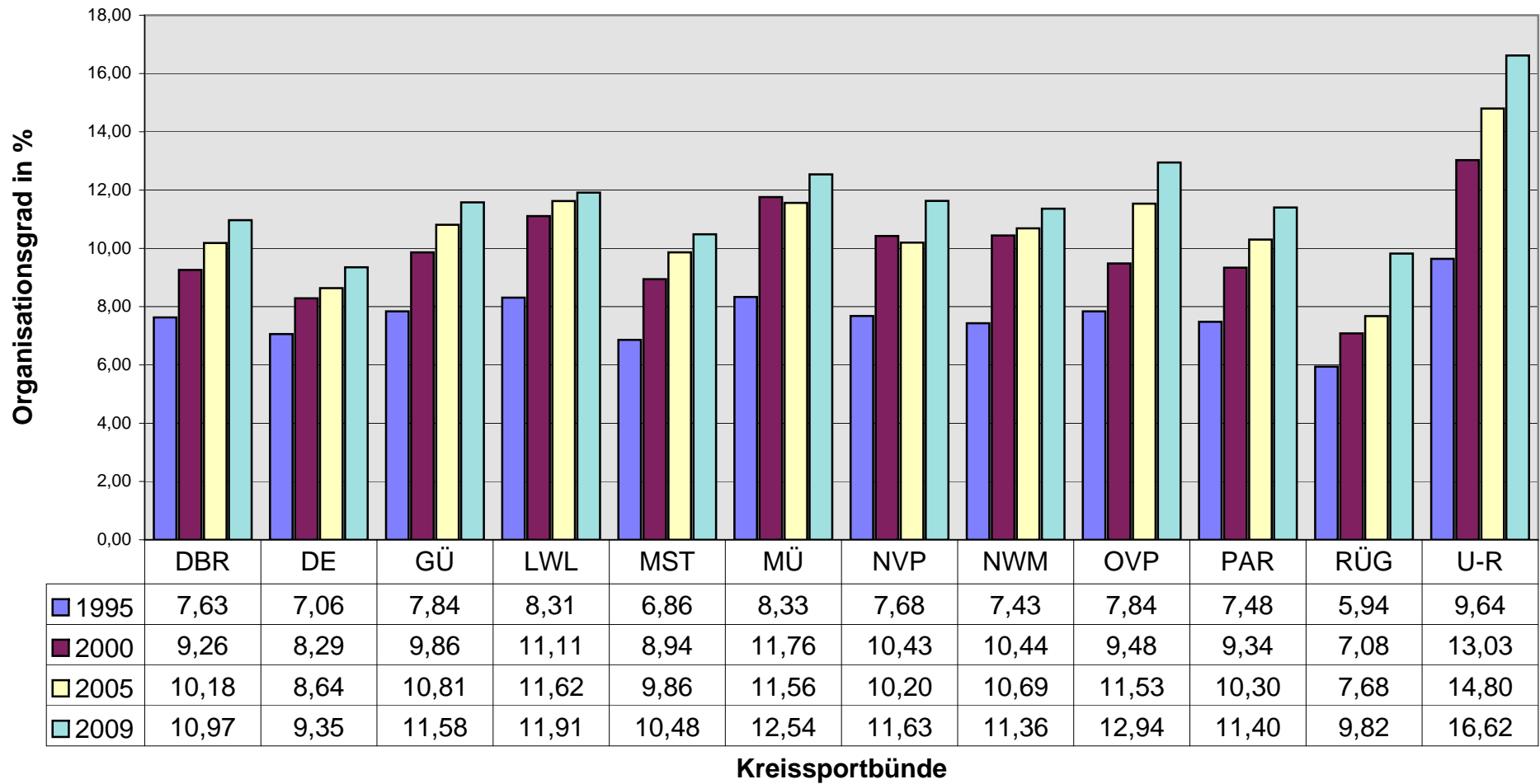
Mitgliederentwicklung nach Altersgruppen im Zeitraum 2000-2009



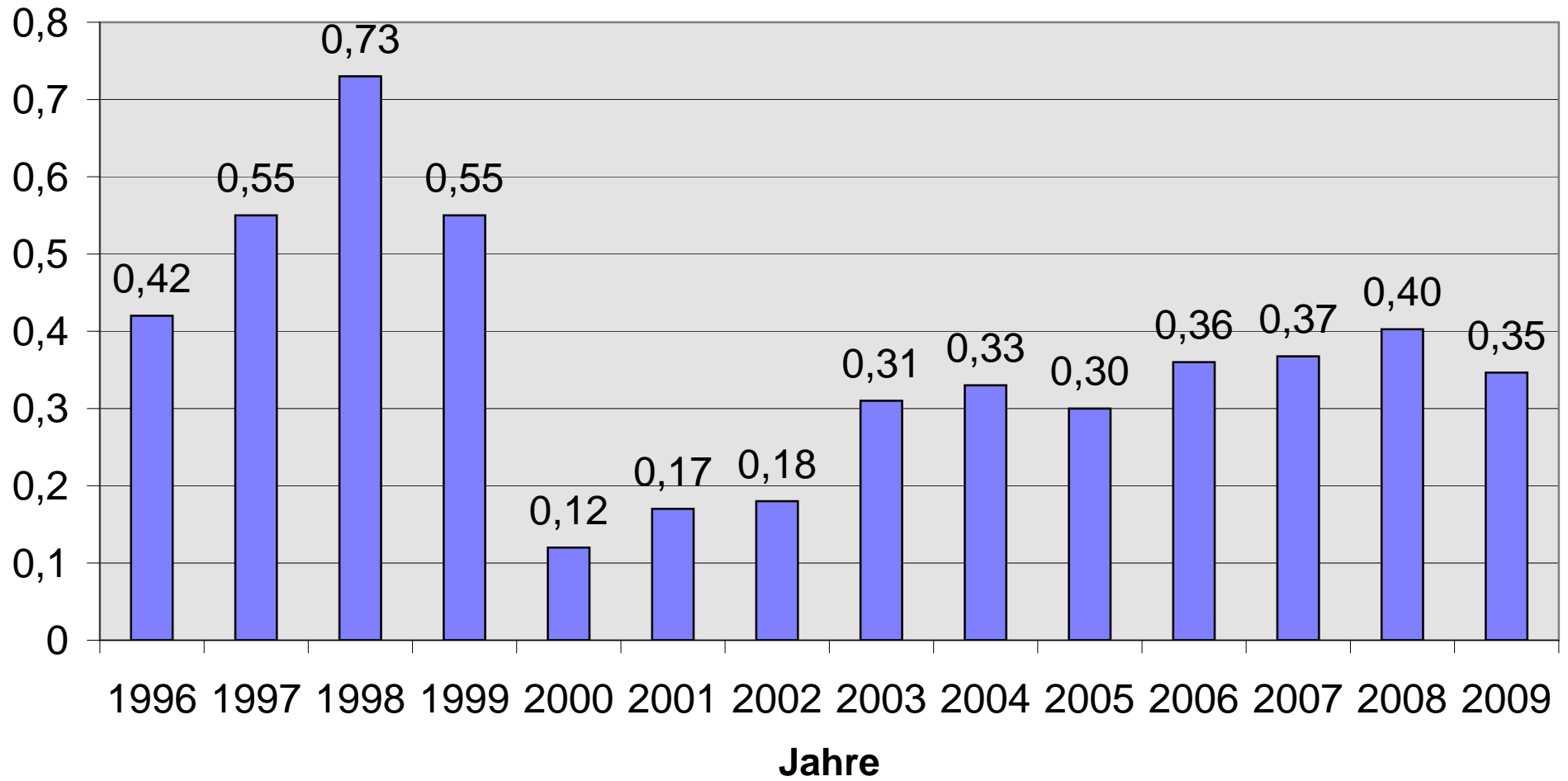
Entwicklung des Organisationsgrades in den Stadtsportbünden



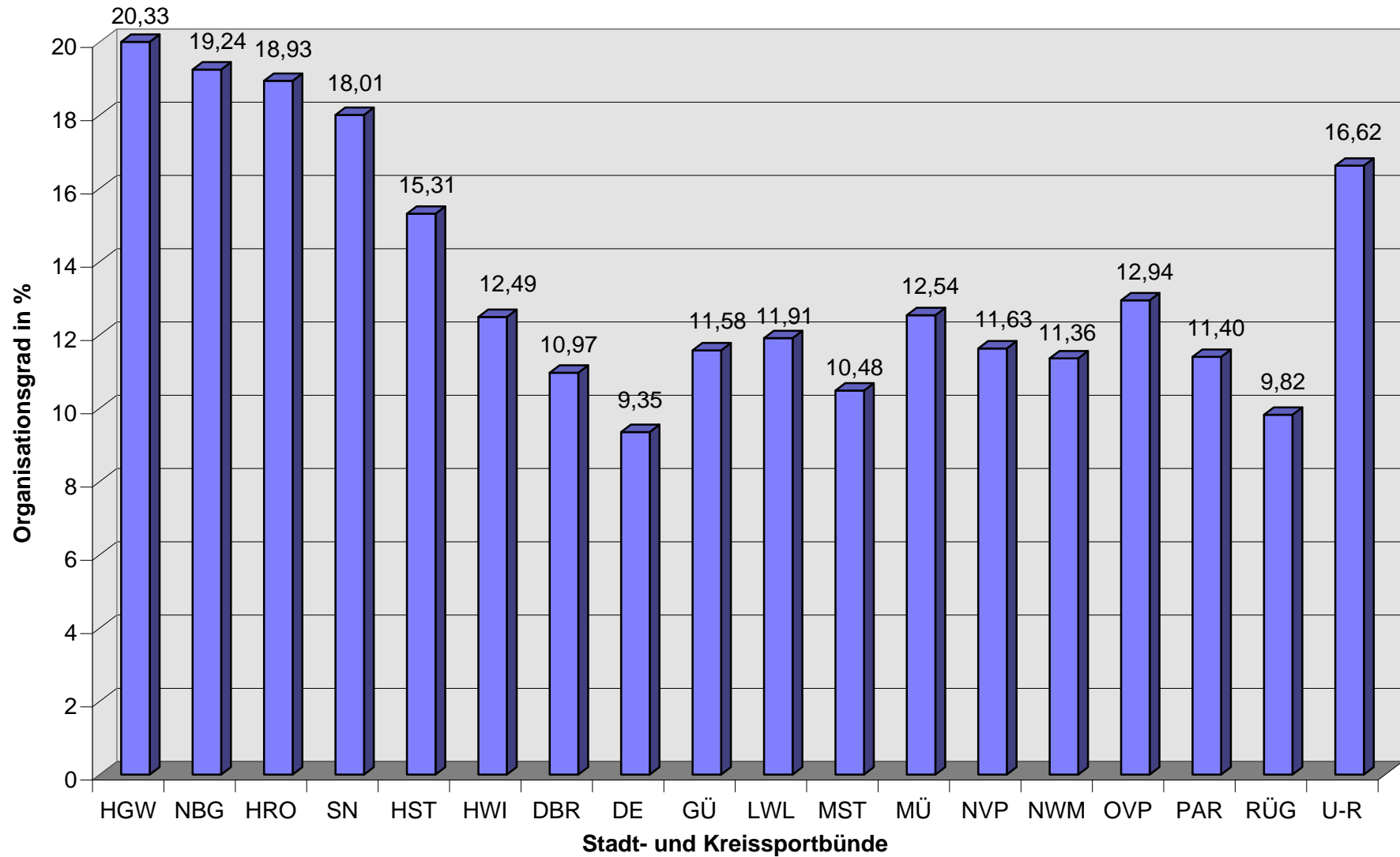
Entwicklung des Organisationsgrad in den Kreissportbünden



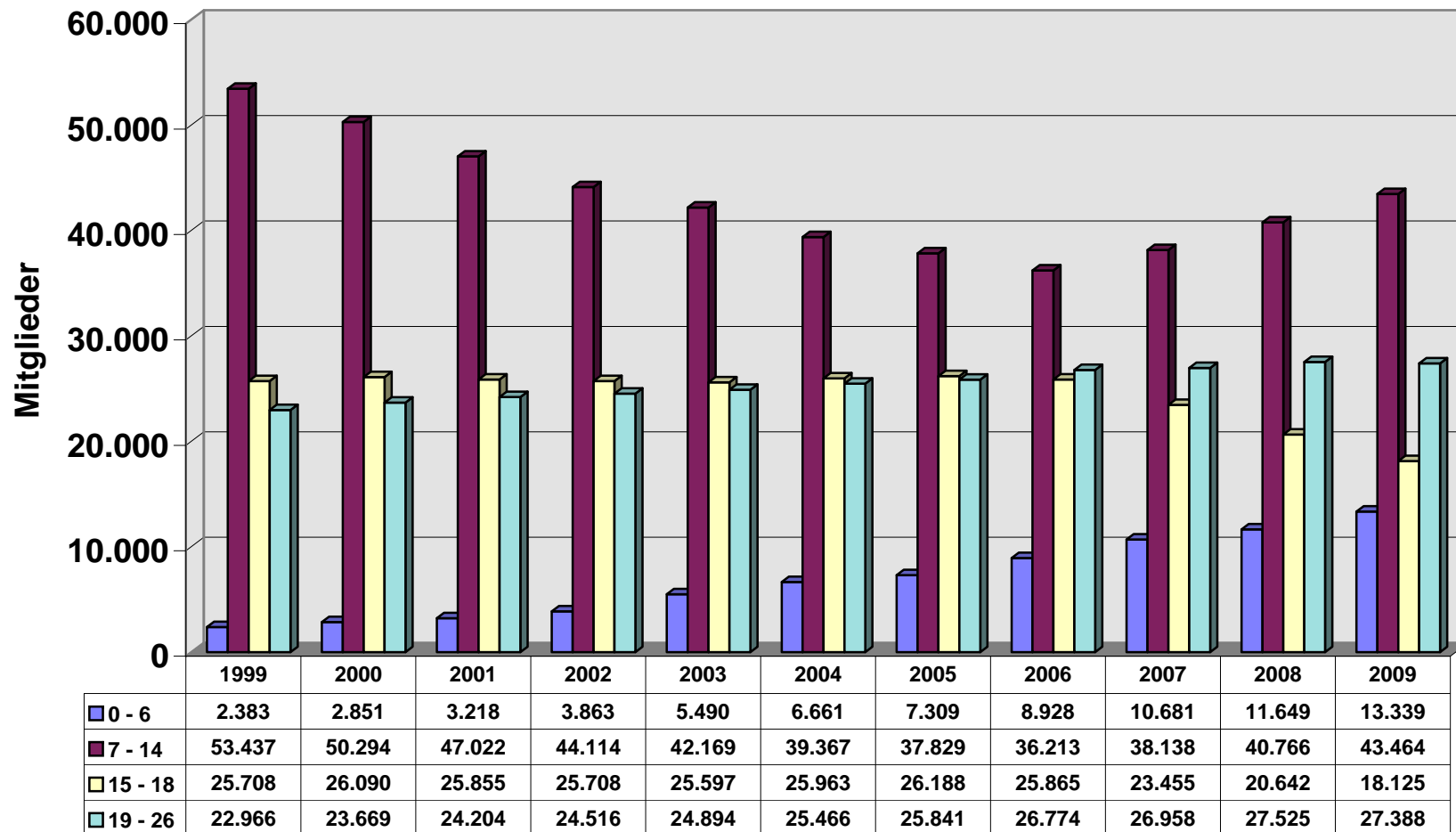
**Entwicklung des Organisationsgrades von 1996 bis 2009 in Prozent
jährliche Zuwächse**



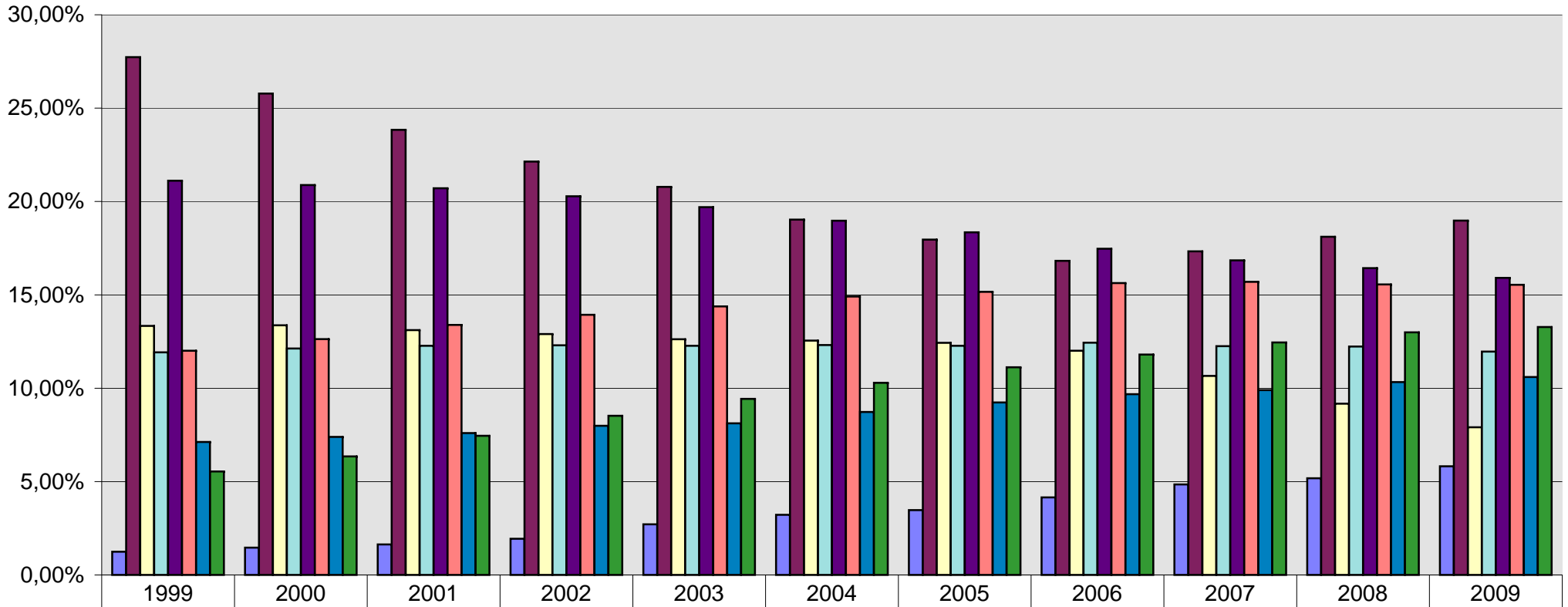
Organisationsgrad 2009 in % SSB / KSB



Mitgliederentwicklung im Kinder- und Jugendsport bis 26 Jahre von 1999-2009



Mitgliederentwicklung 1999 bis 2009



	1999	2000	2001	2002	2003	2004	2005	2006	2007	2008	2009
0 - 6	1,24%	1,46%	1,63%	1,94%	2,71%	3,22%	3,47%	4,15%	4,85%	5,18%	5,82%
7 - 14	27,73%	25,78%	23,84%	22,14%	20,78%	19,03%	17,96%	16,82%	17,33%	18,11%	18,98%
15 - 18	13,34%	13,37%	13,11%	12,90%	12,62%	12,55%	12,43%	12,01%	10,66%	9,17%	7,91%
19 - 26	11,92%	12,13%	12,27%	12,30%	12,27%	12,31%	12,27%	12,44%	12,25%	12,23%	11,96%
27 - 40	21,11%	20,88%	20,71%	20,28%	19,70%	18,97%	18,35%	17,47%	16,85%	16,43%	15,91%
41 - 50	12,01%	12,63%	13,39%	13,93%	14,38%	14,91%	15,16%	15,63%	15,70%	15,56%	15,54%
51 - 60	7,12%	7,39%	7,60%	7,99%	8,12%	8,73%	9,24%	9,68%	9,90%	10,33%	10,60%
über 60	5,54%	6,35%	7,45%	8,52%	9,43%	10,29%	11,12%	11,80%	12,45%	12,99%	13,28%