

Statistik 2011

des Landessportbundes Mecklenburg Vorpommern e. V.

Landessportbund Mecklenburg-Vorpommern

Statistikauswertung 2011

Verhältnis Vereine und Mitglieder zur Bevölkerung

Kreis	Anzahl der Mitgl.01.01.2011	Wohnbevöl- kerung 1/2010	% ualer Anteil z.BeVölkerung	Anzahl der Vereine	Ø-Mitglieder pro Verein	Mitgliederzuwachs zum 01.01.10	%	Zuwachs Vereine zum 01.01.10
Greifswald	12.591	54.362	23,16	78	161	1.064	9,23	2
Neubrandenburg	12.944	65.137	19,87	64	202	-8	-0,06	3
Rostock	40.891	201.442	20,30	181	226	1.132	2,85	0
Schwerin	17.206	95.041	18,10	102	169	-306	-1,75	2
Stralsund	9.460	57.778	16,37	65	146	81	0,86	1
Wismar	5.929	44.470	13,33	47	126	122	2,10	2
Bad Doberan	12.707	117.430	10,82	116	110	-433	-3,30	-2
Demmin	7.593	80.643	9,42	108	70	-40	-0,52	-1
Güstrow	11.620	99.943	11,63	105	111	1	0,01	-1
Ludwigslust	14.703	123.528	11,90	142	104	77	0,53	3
Mecklenburg-Strelitz	8.431	78.562	10,73	83	102	6	0,07	-3
Müritz	7.716	65.210	11,83	88	88	-405	-4,99	4
Nordvorpommern	12.533	106.664	11,75	136	92	0	0,00	3
Nordwestmecklenburg	13.137	117.033	11,23	110	119	-130	-0,98	-2
Ostvorpommern	12.494	105.924	11,80	146	86	-891	-6,66	7
Parchim	10.851	96.896	11,20	113	96	146	1,36	1
Rügen	7.057	68.126	10,36	85	83	-81	-1,13	2
Uecker-Randow	12.433	73.027	17,03	131	95	-115	-0,92	0
Gesamt	230.296	1.651.216	13,95	1.900	121	220	0,10	21
Gesamt- 01.01.2010	230.076	1.664.356(01/09)	13,82	1.879	122			
Gesamt- 01.01.2009	229.049	1.679.682(01/08)	13,64	1.891	121			
Gesamt- 01.01.2008	225.082	1.693.754(01/07)	13,29	1.894	119			
Gesamt- 01.01.2007	220.023	1.707.266(01/06)	12,89	1.895	116			
Gesamt- 01.01.2006	215.274	1.719.653(01/05)	12,52	1.886	114			
Gesamt- 01.01.2005	210.668	1.732.226(01/04)	12,16	1.867	113			
Gesamt - 01.01.2004	206.891	1.744.624(01/03)	11,86	1.848	112			
Gesamt - 01.01.2003	202.901	1.759.877(01/02)	11,53	1.837	110			
Gesamt - 01.01.2002	199.280	1.775.703(01/01)	11,22	1.826	109			
Gesamt - 01.01.2001	197.269	1.786.081 (3/00)	11,04	1.794	110			
Gesamt - 01.01.2000	195.073	1.794.856 (6/99)	10,87	1.716	114			
Gesamt - 01.01.1999	192.737	1.803.420 (6/98)	10,75	1.639	118			
Gesamt - 01.01.1998	185.199	1.815.786 (6/97)	10,20	1.582	117			
Gesamt - 01.01.1997	172.319	1.820.587 (6/96)	9,47	1.508	114			
Gesamt - 01.01.1996	163.066	1.836.996 (6/95)	8,92	1.448	113			
Gesamt - 01.01.1995	156.055	1.836.996 (6/94)	8,50	1.366	114			
Gesamt - 01.01.1994	143.746	1.849.552 (9/93)	7,77	1.271	113			
Gesamt - 01.01.1993	130.750	1.883.340 (6/92)	6,94	1.147	114			
Gesamt - 01.01.1992	121.109			1.116	109			
Gesamt - 25.05.1991	121.788			1.065	114			

Landessportbund Mecklenburg-Vorpommern

Statistikauswertung 2011

Verhältnis Mitglieder zur Bevölkerung

Kreis	Anzahl der Kinder/Jugendl KiJu 01.01.11	Bevölker. 1/10	% ualer Anteil z.Bevölkerung	Anzahl der Mitgl.01.01.11	Wohnbevöl- kerung 1/2010	% ualer Anteil z.Bevölkerung	Anzahl der Vereine	Ø-Mitglieder pro Verein	Mitgl.-zuwachs zum 01.01.10	%	Zuwachs Vereine zum 01.01.10
Greifswald	4.388	6.480	67,72	12.591	54.362	23,16	78	161	1.064	9,23	2
Neubrandenburg	4.393	7.951	55,25	12.944	65.137	19,87	64	202	-8	-0,06	3
Rostock	12.709	23.180	54,83	40.891	201.442	20,30	181	226	1.132	2,85	0
Schwerin	4.930	11.642	42,35	17.206	95.041	18,10	102	169	-306	-1,75	2
Stralsund	2.580	6.928	37,24	9.460	57.778	16,37	65	146	81	0,86	1
Wismar	2.310	5.003	46,17	5.929	44.470	13,33	47	126	122	2,10	2
Bad Doberan	4.298	16.545	25,98	12.707	117.430	10,82	116	110	-433	-3,30	-2
Demmin	2.638	10.844	24,33	7.593	80.643	9,42	108	70	-40	-0,52	-1
Güstrow	3.444	13.683	25,17	11.620	99.943	11,63	105	111	1	0,01	-1
Ludwigslust	4.836	17.427	27,75	14.703	123.528	11,90	142	104	77	0,53	3
Mecklenburg-Strelitz	2.316	10.231	22,64	8.431	78.562	10,73	83	102	6	0,07	-3
Müritz	2.512	8.710	28,84	7.716	65.210	11,83	88	88	-405	-4,99	4
Nordvorpommern	3.745	13.896	26,95	12.533	106.664	11,75	136	92	0	0,00	3
Nordwestmecklenburg	4.846	17.652	27,45	13.137	117.033	11,23	110	119	-130	-0,98	-2
Ostvorpommern	3.782	13.704	27,60	12.494	105.924	11,80	146	86	-891	-6,66	7
Parchim	3.451	12.703	27,17	10.851	96.896	11,20	113	96	146	1,36	1
Rügen	2.472	8.362	29,56	7.057	68.126	10,36	85	83	-81	-1,13	2
Uecker-Randow	3.646	9.205	39,61	12.433	73.027	17,03	131	95	-115	-0,92	0
Gesamt	73.296	214.146	34,23	230.296	1.651.216	13,95	1.900	121	220	0,10	21
Gesamt - 01.01.2010	73.671	214.828	34,29	230.076	1.664.356(01/09)	13,82	1.879	122			
Gesamt - 01.01.2009	74.928	224.195	33,42	229.049	1.679.682(01/08)	13,64	1.891	121			
Gesamt - 01.01.2008	73.057	235.985	30,96	225.082	1.693.754(01/07)	13,29	1.894	119			
Gesamt - 01.01.2007	72.274	249.769	28,94	220.023	1.707.266(01/06)	12,89	1.895	116			
Gesamt - 01.01.2006	71.006	265.312	26,76	215.274	1.719.653(01/05)	12,52	1.886	114			
Gesamt - 01.01.2005	71.326	279.666	25,50	210.668	1.732.226(01/04)	12,16	1.867	113			
Gesamt - 01.01.2004	71.991	294.670	24,43	206.891	1.744.624(12/02)	11,86	1.848	112			
Gesamt - 01.01.2003	73.256	310.361	23,60	202.901	1.759.877(12/01)	11,53	1.837	110			
Gesamt - 01.01.2002				199.280	1.775.703(12/00)	11,22	1.826	109			
Gesamt - 01.01.2001				197.269	1.786.081 (3/00)	11,04	1.794	110			
Gesamt - 01.01.2000				195.073	1.794.856 (6/99)	10,87	1.716	114			
Gesamt - 01.01.1999				192.737	1.803.420 (6/98)	10,75	1.639	118			
Gesamt - 01.01.1998				185.199	1.815.786 (6/97)	10,20	1.582	117			
Gesamt - 01.01.1997				172.319	1.820.587 (6/96)	9,47	1.508	114			
Gesamt - 01.01.1996				163.066	1.828.636 (6/95)	8,92	1.448	113			
Gesamt - 01.01.1995				156.055	1.836.996 (6/94)	8,50	1.366	114			
Gesamt - 01.01.1994				143.746	1.849.552 (9/93)	7,77	1.271	113			
Gesamt - 01.01.1993				130.750	1.883.340 (6/92)	6,94	1.147	114			
Gesamt - 01.01.1992				121.109			1.116	109			
Gesamt - 25.05.1991				121.788			1.065	114			

Landessportbund M-V e.V.

Mitgliederzahlen nach Altersklassen

AK	Summe		bis 6		bis 14		bis 18		bis 26		bis 40		bis 50		bis 60		bis 99		Vereine	
	2010	2011	2010	2011	2010	2011	2010	2011	2010	2011	2010	2011	2010	2011	2010	2011	2010	2011	2010	2011
Kreis Greifswald																			76	78
männl.	6869	7496	295	367	1340	1566	554	591	968	883	1458	1143	872	1239	597	752	785	955		
weibl.	4658	5095	316	404	903	1058	349	402	485	407	717	580	524	705	458	507	906	1032		
Summe	11527	12591	611	771	2243	2624	903	993	1453	1290	2175	1723	1396	1944	1055	1259	1691	1987		
Kreis Neubrandenburg																		61	64	
männl.	7194	7183	627	608	1572	1681	451	394	808	784	1298	1114	973	1024	741	765	724	813		
weibl.	5758	5761	516	505	997	1006	218	199	363	370	647	541	774	783	798	785	1445	1572		
Summe	12952	12944	1143	1113	2569	2687	669	593	1171	1154	1945	1655	1747	1807	1539	1550	2169	2385		
Kreis Rostock																		181	181	
männl.	23622	24234	1743	1656	4045	4244	1824	1525	3623	3742	4620	5019	3054	3261	2156	2029	2557	2758		
weibl.	16137	16657	1566	1677	2784	2895	924	712	1353	1284	1691	1725	1666	1723	1779	1622	4374	5019		
Summe	39759	40891	3309	3333	6829	7139	2748	2237	4976	5026	6311	6744	4720	4984	3935	3651	6931	7777		
Kreis Schwerin																		100	102	
männl.	10369	9952	501	377	1854	1935	801	615	1119	1029	1637	1457	1724	1777	1238	1177	1495	1585		
weibl.	7143	7254	456	412	1203	1269	436	322	476	451	747	614	1000	858	854	1087	1971	2241		
Summe	17512	17206	957	789	3057	3204	1237	937	1595	1480	2384	2071	2724	2635	2092	2264	3466	3826		
Kreis Stralsund																		64	65	
männl.	5823	5828	231	244	988	1066	320	297	919	905	1085	1025	916	915	692	651	674	725		
weibl.	3556	3632	190	194	616	609	217	170	399	361	460	469	472	577	414	398	788	854		
Summe	9379	9460	421	438	1602	1675	537	467	1318	1266	1545	1494	1388	1492	1106	1049	1462	1579		
Kreis Wismar																		45	47	
männl.	3849	3902	334	364	778	771	272	283	421	411	596	575	575	587	399	408	474	503		
weibl.	1958	2027	274	302	450	477	145	113	174	169	229	195	288	305	174	208	224	258		
Summe	5807	5929	608	666	1228	1248	417	396	595	580	825	770	863	892	573	616	698	761		
Kreis Bad Doberan																		118	116	
männl.	8426	8166	363	390	1837	1912	654	508	1315	1128	1516	1425	1216	1180	865	890	660	733		
weibl.	4714	4541	261	270	933	981	322	237	334	319	682	507	814	810	618	635	750	782		
Summe	13140	12707	624	660	2770	2893	976	745	1649	1447	2198	1932	2030	1990	1483	1525	1410	1515		
Kreis Demmin																		109	108	
männl.	5394	5343	210	217	1159	1165	376	353	893	835	881	938	878	825	592	609	405	401		
weibl.	2239	2250	149	150	601	593	163	160	168	141	273	282	381	395	259	285	245	244		
Summe	7633	7593	359	367	1760	1758	539	513	1061	976	1154	1220	1259	1220	851	894	650	645		
Kreis Güstrow																		106	105	
männl.	7539	7446	285	224	1368	1438	588	481	1239	1154	1343	1328	1294	1267	715	839	707	715		
weibl.	4080	4174	255	219	879	850	238	232	385	351	607	627	682	661	432	566	602	668		
Summe	11619	11620	540	443	2247	2288	826	713	1624	1505	1950	1955	1976	1928	1147	1405	1309	1383		
Kreis Ludwigslust																		139	142	
männl.	8811	8929	405	372	1964	2014	642	592	1362	1301	1408	1448	1421	1416	900	994	709	792		
weibl.	5815	5774	405	351	1107	1172	401	335	511	412	765	760	1079	1024	693	814	854	906		
Summe	14626	14703	810	723	3071	3186	1043	927	1873	1713	2173	2208	2500	2440	1593	1808	1563	1698		

Kreis Mecklenburg-Strelitz																			86	83
männl.	5336	5404	218	177	802	894	347	334	888	852	867	890	990	937	631	700	593	620		
weibl.	3089	3027	195	173	548	584	188	154	225	203	406	396	618	568	423	446	486	503		
Summe	8425	8431	413	350	1350	1478	535	488	1113	1055	1273	1286	1608	1505	1054	1146	1079	1123		
Kreis Müritz																			84	88
männl.	5078	4717	222	180	968	1014	407	273	786	632	846	809	819	757	554	544	476	508		
weibl.	3043	2999	180	146	612	735	205	164	241	260	385	314	504	517	421	356	495	507		
Summe	8121	7716	402	326	1580	1749	612	437	1027	892	1231	1123	1323	1274	975	900	971	1015		
Kreis Nordvorpommern																			133	136
männl.	7614	7540	181	288	1501	1472	473	405	985	910	1341	1234	1349	1357	901	908	883	966		
weibl.	4919	4993	190	235	1072	1080	250	265	380	376	616	572	896	876	611	658	904	931		
Summe	12533	12533	371	523	2573	2552	723	670	1365	1286	1957	1806	2245	2233	1512	1566	1787	1897		
Kreis Nordwestmecklenburg																			112	110
männl.	8221	8055	372	436	1878	1910	679	608	1195	1180	1411	1359	1200	1149	829	778	657	635		
weibl.	5046	5082	385	369	1225	1264	299	259	414	386	683	712	834	796	594	653	612	643		
Summe	13267	13137	757	805	3103	3174	978	867	1609	1566	2094	2071	2034	1945	1423	1431	1269	1278		
Kreis Ostvorpommern																			139	146
männl.	8643	7960	357	383	1427	1449	494	372	1261	1162	1555	1359	1429	1241	1128	1064	992	930		
weibl.	4742	4534	361	408	890	916	293	254	392	329	670	595	823	730	634	616	679	686		
Summe	13385	12494	718	791	2317	2365	787	626	1653	1491	2225	1954	2252	1971	1762	1680	1671	1616		
Kreis Parchim																			112	113
männl.	6941	6999	259	250	1394	1399	552	521	1049	1022	1116	1173	1163	1161	834	853	574	620		
weibl.	3764	3852	211	204	798	814	279	263	306	299	520	451	743	672	441	611	466	538		
Summe	10705	10851	470	454	2192	2213	831	784	1355	1321	1636	1624	1906	1833	1275	1464	1040	1158		
Kreis Rügen																			83	85
männl.	4696	4629	164	134	974	1065	327	257	566	545	866	865	833	768	518	536	448	459		
weibl.	2442	2428	160	143	709	753	140	120	161	142	343	310	427	445	241	240	261	275		
Summe	7138	7057	324	277	1683	1818	467	377	727	687	1209	1175	1260	1213	759	776	709	734		
Kreis Uecker-Randow																			131	131
männl.	7576	7476	371	319	1199	1273	596	403	1065	1052	1382	1419	1247	1228	918	962	798	820		
weibl.	4972	4957	345	300	1014	1111	307	240	397	424	679	619	787	756	695	719	748	788		
Summe	12548	12433	716	619	2213	2384	903	643	1462	1476	2061	2038	2034	1984	1613	1681	1546	1608		
Summe Mitglieder-Gesamt																			1879	1900
männl.	142001	141259	7138	6986	27046	28268	10357	8812	20462	19527	25226	24580	21953	22089	15208	15459	14611	15538		
weibl.	88075	89037	6415	6462	17341	18167	5374	4601	7164	6684	11120	10269	13312	13201	10539	11206	16810	18447		
Summe	230076	230296	13553	13448	44387	46435	15731	13413	27626	26211	36346	34849	35265	35290	25747	26665	31421	33985		

Landessportbund Mecklenburg-Vorpommern

Statistikauswertung 2011

Verhältnis Mitglieder zur Bevölkerung

Kreise	männlich 0 -6 Jahre			männlich 7 - 14 Jahre			männlich 15 - 18 Jahre			männlich 19 -26 Jahre			männlich 27 -40 Jahre		
	Bevölk.	Mitgl	Orggrad %	Bevölk.	Mitgl	Orggrad %	Bevölk.	Mitgl	Orggrad %	Bevölk.	Mitgl	Orggrad %	Bevölk.	Mitgl	Orggrad %
Greifswald	1.338	367	27,43	1.434	1.566	109,21	557	591	106,10	4.217	883	20,94	5.587	1.143	20,46
Neubrandenburg	1.585	608	38,36	1.818	1.681	92,46	651	394	60,52	3.995	784	19,62	5.792	1.114	19,23
Rostock	4.854	1.656	34,12	5.117	4.244	82,94	1.935	1.525	78,81	13.415	3.742	27,89	20.098	5.019	24,97
Schwerin	2.307	377	16,34	2.590	1.935	74,71	1.063	615	57,86	4.954	1.029	20,77	8.587	1.457	16,97
Stralsund	1.381	244	17,67	1.512	1.066	70,50	589	297	50,42	3.359	905	26,94	5.039	1.025	20,34
Wismar	963	364	37,80	1.103	771	69,90	425	283	66,59	2.675	411	15,36	4.254	575	13,52
Bad Doberan	2.872	390	13,58	4.035	1.912	47,39	1.600	508	31,75	5.537	1.128	20,37	9.333	1.425	15,27
Demmin	1.868	217	11,62	2.569	1.165	45,35	1.166	353	30,27	3.928	835	21,26	6.292	938	14,91
Güstrow	2.346	224	9,55	3.212	1.438	44,77	1.407	481	34,19	5.108	1.154	22,59	7.992	1.328	16,62
Ludwigslust	2.937	372	12,67	4.185	2.014	48,12	1.740	592	34,02	6.687	1.301	19,46	10.675	1.448	13,56
Mecklenburg-Strelitz	1.738	177	10,18	2.450	894	36,49	1.031	334	32,40	3.844	852	22,16	6.116	890	14,55
Müritz	1.536	180	11,72	2.032	1.014	49,90	859	273	31,78	3.189	632	19,82	5.499	809	14,71
Nordvorpommern	2.379	288	12,11	3.317	1.472	44,38	1.454	405	27,85	5.110	910	17,81	8.189	1.234	15,07
Nordwestmecklenburg	3.036	436	14,36	4.295	1.910	44,47	1.817	608	33,46	5.754	1.180	20,51	10.038	1.359	13,54
Ostvorpommern	2.411	383	15,89	3.200	1.449	45,28	1.407	372	26,44	5.210	1.162	22,30	8.176	1.359	16,62
Parchim	2.101	250	11,90	3.080	1.399	45,42	1.324	521	39,35	4.874	1.022	20,97	7.527	1.173	15,58
Rügen	1.543	134	8,68	1.959	1.065	54,36	864	257	29,75	3.406	545	16,00	5.096	865	16,97
Uecker-Randow	1.685	319	18,93	2.148	1.273	59,26	940	403	42,87	3.617	1.052	29,08	5.887	1.419	24,10
LSB	38.880	6.986	17,97	50.056	28.268	56,47	20.829	8.812	42,31	88.879	19.527	21,97	140.177	24.580	17,53

Kreise	weiblich 0 -6 Jahre			weiblich 7 - 14 Jahre			weiblich 15 - 18 Jahre			weiblich 19 -26 Jahre			weiblich 27 -40 Jahre		
	Bevölk.	Mitgl	Orggrad %	Bevölk.	Mitgl	Orggrad %	Bevölk.	Mitgl	Orggrad %	Bevölk.	Mitgl	Orggrad %	Bevölk.	Mitgl	Orggrad %
Greifswald	1.279	404	31,59	1.332	1.058	79,43	540	402	74,44	4.922	407	8,27	5.044	580	11,50
Neubrandenburg	1.556	505	32,46	1.678	1.006	59,95	663	199	30,02	3.688	370	10,03	4.827	541	11,21
Rostock	4.645	1.677	36,10	4.779	2.895	60,58	1.850	712	38,49	13.499	1.284	9,51	16.835	1.725	10,25
Schwerin	2.226	412	18,51	2.490	1.269	50,96	966	322	33,33	5.124	451	8,80	7.446	614	8,25
Stralsund	1.369	194	14,17	1.497	609	40,68	580	170	29,31	3.193	361	11,31	4.511	469	10,40
Wismar	965	302	31,30	1.084	477	44,00	463	113	24,41	2.430	169	6,95	3.348	195	5,82
Bad Doberan	2.744	270	9,84	3.786	981	25,91	1.508	237	15,72	4.564	319	6,99	8.650	507	5,86
Demmin	1.804	150	8,31	2.360	593	25,13	1.077	160	14,86	3.076	141	4,58	5.387	282	5,23
Güstrow	2.366	219	9,26	3.050	850	27,87	1.302	232	17,82	4.215	351	8,33	6.836	627	9,17
Ludwigslust	2.924	351	12,00	3.951	1.172	29,66	1.690	335	19,82	5.069	412	8,13	9.143	760	8,31
Mecklenburg-Strelitz	1.681	173	10,29	2.394	584	24,39	937	154	16,44	2.899	203	7,00	5.322	396	7,44
Müritz	1.537	146	9,50	1.942	735	37,85	804	164	20,40	2.792	260	9,31	4.731	314	6,64
Nordvorpommern	2.350	235	10,00	3.100	1.080	34,84	1.296	265	20,45	4.007	376	9,38	7.439	572	7,69
Nordwestmecklenburg	2.848	369	12,96	4.061	1.264	31,13	1.595	259	16,24	4.717	386	8,18	9.192	712	7,75
Ostvorpommern	2.330	408	17,51	3.046	916	30,07	1.310	254	19,39	4.505	329	7,30	7.263	595	8,19
Parchim	2.023	204	10,08	2.920	814	27,88	1.255	263	20,96	3.597	299	8,31	6.493	451	6,95
Rügen	1.415	143	10,11	1.817	753	41,44	764	120	15,71	3.095	142	4,59	4.636	310	6,69
Uecker-Randow	1.524	300	19,69	2.065	1.111	53,80	843	240	28,47	2.935	424	14,45	4.765	619	12,99
LSB	37.586	6.462	17,19	47.352	18.167	38,37	19.443	4.601	23,66	78.327	6.684	8,53	121.868	10.269	8,43

Landessportbund Mecklenburg-Vorpommern

Statistikauswertung 2011

Verhältnis Mitglieder zur Bevölkerung

Kreise	männlich 41 -50 Jahre			männlich 51 -60 Jahre			männlich über 60 Jahre			männlich gesamt		
	Bevölk.	Mitgl	Orggrad %	Bevölk.	Mitgl	Orggrad %	Bevölk.	Mitgl	Orggrad %	Bevölk.	Mitgl	Orggrad %
Greifswald	3.778	1.239	32,80	3.714	752	20,25	5.390	955	17,72	26.015	7.496	28,81
Neubrandenburg	4.945	1.024	20,71	5.441	765	14,06	7.448	813	10,92	31.675	7.183	22,68
Rostock	15.707	3.261	20,76	14.008	2.029	14,48	23.777	2.758	11,60	98.911	24.234	24,50
Schwerin	7.471	1.777	23,79	7.252	1.177	16,23	11.403	1.585	13,90	45.627	9.952	21,81
Stralsund	4.568	915	20,03	4.290	651	15,17	7.250	725	10,00	27.988	5.828	20,82
Wismar	3.552	587	16,53	3.394	408	12,02	5.481	503	9,18	21.847	3.902	17,86
Bad Doberan	11.500	1.180	10,26	10.949	890	8,13	13.086	733	5,60	58.912	8.166	13,86
Demmin	7.535	825	10,95	7.541	609	8,08	9.284	401	4,32	40.183	5.343	13,30
Güstrow	9.523	1.267	13,30	8.739	839	9,60	11.462	715	6,24	49.789	7.446	14,96
Ludwigslust	11.772	1.416	12,03	10.901	994	9,12	13.143	792	6,03	62.040	8.929	14,39
Mecklenburg-Strelitz	7.533	937	12,44	7.383	700	9,48	9.156	620	6,77	39.251	5.404	13,77
Müritz	5.859	757	12,92	5.662	544	9,61	7.575	508	6,71	32.211	4.717	14,64
Nordvorpommern	10.080	1.357	13,46	9.852	908	9,22	12.736	966	7,58	53.117	7.540	14,20
Nordwestmecklenburg	11.438	1.149	10,05	10.364	778	7,51	12.279	635	5,17	59.021	8.055	13,65
Ostvorpommern	9.469	1.241	13,11	9.823	1.064	10,83	13.008	930	7,15	52.704	7.960	15,10
Parchim	9.105	1.161	12,75	9.240	853	9,23	11.296	620	5,49	48.547	6.999	14,42
Rügen	6.331	768	12,13	6.142	536	8,73	8.341	459	5,50	33.682	4.629	13,74
Uecker-Randow	6.689	1.228	18,36	6.945	962	13,85	8.688	820	9,44	36.599	7.476	20,43
LSB	146.855	22.089	15,04	141.640	15.459	10,91	190.803	15.538	8,14	818.119	141.259	17,27

Kreise	weiblich 41 -50 Jahre			weiblich 51 -60 Jahre			weiblich über 60 Jahre			weiblich gesamt		
	Bevölk.	Mitgl	Orggrad %	Bevölk.	Mitgl	Orggrad %	Bevölk.	Mitgl	Orggrad %	Bevölk.	Mitgl	Orggrad %
Greifswald	3.715	705	18,98	4.050	507	12,52	7.465	1.032	13,82	28.347	5.095	17,97
Neubrandenburg	5.059	783	15,48	5.926	785	13,25	10.065	1.572	15,62	33.462	5.761	17,22
Rostock	14.135	1.723	12,19	14.350	1.622	11,30	32.438	5.019	15,47	102.531	16.657	16,25
Schwerin	7.289	858	11,77	7.665	1.087	14,18	16.208	2.241	13,83	49.414	7.254	14,68
Stralsund	4.257	577	13,55	4.298	398	9,26	10.085	854	8,47	29.790	3.632	12,19
Wismar	3.201	305	9,53	3.321	208	6,26	7.811	258	3,30	22.623	2.027	8,96
Bad Doberan	10.973	810	7,38	10.511	635	6,04	15.782	782	4,96	58.518	4.541	7,76
Demmin	6.958	395	5,68	6.826	285	4,18	12.972	244	1,88	40.460	2.250	5,56
Güstrow	8.724	661	7,58	8.093	566	6,99	15.568	668	4,29	50.154	4.174	8,32
Ludwigslust	10.884	1.024	9,41	10.355	814	7,86	17.472	906	5,19	61.488	5.774	9,39
Mecklenburg-Strelitz	6.992	568	8,12	7.069	446	6,31	12.017	503	4,19	39.311	3.027	7,70
Müritz	5.482	517	9,43	5.520	356	6,45	10.191	507	4,97	32.999	2.999	9,09
Nordvorpommern	9.392	876	9,33	9.317	658	7,06	16.646	931	5,59	53.547	4.993	9,32
Nordwestmecklenburg	10.471	796	7,60	9.512	653	6,87	15.616	643	4,12	58.012	5.082	8,76
Ostvorpommern	9.017	730	8,10	9.107	616	6,76	16.642	686	4,12	53.220	4.534	8,52
Parchim	8.667	672	7,75	8.646	611	7,07	14.748	538	3,65	48.349	3.852	7,97
Rügen	5.917	445	7,52	5.913	240	4,06	10.887	275	2,53	34.444	2.428	7,05
Uecker-Randow	6.006	756	12,59	6.482	719	11,09	11.808	788	6,67	36.428	4.957	13,61
LSB	137.139	13.201	9,63	136.961	11.206	8,18	254.421	18.447	7,25	833.097	89.037	10,69

Landessportbund Mecklenburg-Vorpommern

Statistikauswertung 2011

Vergleich nach Altersklassenstruktur

Altersgruppen	männlich						weiblich						zusammen					
	Jahre	01.01.06	01.01.07	01.01.08	01.01.09	01.01.10	01.01.11	01.01.06	01.01.07	01.01.08	01.01.09	01.01.10	01.01.11	01.01.06	01.01.07	01.01.08	01.01.09	01.01.10
0-6	4.760	5.856	6.311	7.108	7.138	6.986	4.168	4.825	5.338	6.231	6.415	6.462	8.928	10.681	11.649	13.339	13.553	13.448
7-14	22.426	23.584	25.208	26.602	27.046	28.268	13.787	14.554	15.558	16.862	17.341	18.167	36.213	38.138	40.766	43.464	44.387	46.435
15-18	17.231	15.555	13.704	11.862	10.357	8.812	8.634	7.900	6.938	6.263	5.374	4.601	25.865	23.455	20.642	18.125	15.731	13.413
19-26	19.771	19.795	20.305	20.165	20.462	19.527	7.003	7.163	7.220	7.223	7.164	6.684	26.774	26.958	27.525	27.388	27.626	26.211
27-40	25.444	25.193	25.248	24.974	25.226	24.580	12.163	11.875	11.734	11.475	11.120	10.269	37.607	37.068	36.982	36.449	36.346	34.849
41-50	21.169	21.636	21.950	22.070	21.953	22.089	12.484	12.904	13.070	13.521	13.312	13.201	33.653	34.540	35.020	35.591	35.265	35.290
51-60	12.742	13.233	14.033	14.539	15.208	15.459	8.086	8.551	9.224	9.743	10.539	11.206	20.828	21.784	23.257	24.282	25.747	26.665
über 60	12.077	12.902	13.469	13.990	14.611	15.538	13.329	14.497	15.772	16.421	16.810	18.447	25.406	27.399	29.241	30.411	31.421	33.985
Gesamt:	135.620	137.754	140.228	141.310	142.001	141.259	79.654	82.269	84.854	87.739	88.075	89.037	215.274	220.023	225.082	229.049	230.076	230.296

Anzahl der Vereine

Anzahl der Fachverbände

Anzahl der Stadt und Kreissportbünde

1886 1895 1894 1891 1879 1900

47 46 46 46 46 46

18 18 18 18 18 18

Landessportbund Mecklenburg-Vorpommern

Statistikauswertung 2011

Aufgliederung der Mitglieder und Vereine nach Kreissportbünden

Kreise	Mitglieder 01.01.2008	Mitglieder 01.01.2009	Mitglieder 01.01.2010	Mitglieder 01.01.2011	Vereine 01.01.2008	Vereine 01.01.2009	Vereine 01.01.2010	Vereine 01.01.2011
Greifswald	10.811	10.948	11.527	12.591	72	71	76	78
Neubrandenburg	12.459	12.843	12.952	12.944	66	62	61	64
Rostock	36.021	37.948	39.759	40.891	177	182	181	181
Schwerin	17.365	17.259	17.512	17.206	99	95	100	102
Stralsund	8.914	8.883	9.379	9.460	62	62	64	65
Wismar	5.622	5.622	5.807	5.929	42	42	45	47
Bad Doberan	12.772	13.016	13.140	12.707	117	118	118	116
Demmin	7.472	7.807	7.633	7.593	105	109	109	108
Güstrow	12.157	11.899	11.619	11.620	107	108	106	105
Ludwigslust	15.021	15.022	14.626	14.703	144	144	139	142
Mecklenburg-Strelitz	8.485	8.482	8.425	8.431	85	86	86	83
Müritz	8.271	8.339	8.121	7.716	88	86	84	88
Nordvorpommern	12.586	12.729	12.533	12.533	136	135	133	136
Nordwestmecklenburg	13.297	13.482	13.267	13.137	115	115	112	110
Ostvorpommern	13.676	13.998	13.385	12.494	147	146	139	146
Parchim	11.219	11.396	10.705	10.851	120	116	112	113
Rügen	6.743	6.846	7.138	7.057	82	83	83	85
Uecker-Randow	12.191	12.530	12.548	12.433	130	131	131	131
Zusammen	225.082	229.049	230.076	230.296	1.894	1.891	1.879	1.900

Landessportbund Mecklenburg-Vorpommern

Statistikauswertung 2011

Aufgliederung der Vereine und Mitglieder nach Kreissportbünden

Kreise	Mitglieder 01.01.2010	Mitglieder 01.01.2011	Vereine 01.01.2010	Vereine 01.01.2011	Ø Anzahl Mitgl./Verein 2010	Ø Anzahl Mitgl./Verein 2011
Greifswald	11.527	12.591	76	78	152	161
Neubrandenburg	12.952	12.944	61	64	212	202
Rostock	39.759	40.891	181	181	220	226
Schwerin	17.512	17.206	100	102	175	169
Stralsund	9.379	9.460	64	65	147	146
Wismar	5.807	5.929	45	47	129	126
Bad Doberan	13.140	12.707	118	116	111	110
Demmin	7.633	7.593	109	108	70	70
Güstrow	11.619	11.620	106	105	110	111
Ludwigslust	14.626	14.703	139	142	105	104
Mecklenburg-Strelitz	8.425	8.431	86	83	98	102
Müritz	8.121	7.716	84	88	97	88
Nordvorpommern	12.533	12.533	133	136	94	92
Nordwestmecklenburg	13.267	13.137	112	110	118	119
Ostvorpommern	13.385	12.494	139	146	96	86
Parchim	10.705	10.851	112	113	96	96
Rügen	7.138	7.057	83	85	86	83
Uecker-Randow	12.548	12.433	131	131	96	95
Zusammen	230.076	230.296	1879	1.900	122	121

Landessportbund Mecklenburg-Vorpommern

Statistikauswertung 2011

Vergleich nach Altersgruppen und Kreisen

Kreis	Kinder		Jugend *		Erwachsene		Gesamt-Mitgl. 01.01.2011
	01.01.2011	% zu Gesamt-Mitgl.	01.01.2011	% zu Gesamt-Mitgl.	01.01.2011	% zu Gesamt-Mitgl.	
Greifswald	3.395	26,96	2.283	18,13	6.913	54,90	12.591
Neubrandenburg	3.800	29,36	1.747	13,50	7.397	57,15	12.944
Rostock	10.472	25,61	7.263	17,76	23.156	56,63	40.891
Schwerin	3.993	23,21	2.417	14,05	10.796	62,75	17.206
Stralsund	2.113	22,34	1.733	18,32	5.614	59,34	9.460
Wismar	1.914	32,28	976	16,46	3.039	51,26	5.929
Bad Doberan	3.553	27,96	2.192	17,25	6.962	54,79	12.707
Demmin	2.125	27,99	1.489	19,61	3.979	52,40	7.593
Güstrow	2.731	23,50	2.218	19,09	6.671	57,41	11.620
Ludwigslust	3.909	26,59	2.640	17,96	8.154	55,46	14.703
Mecklenburg-Strelitz	1.828	21,68	1.543	18,30	5.060	60,02	8.431
Müritz	2.075	26,89	1.329	17,22	4.312	55,88	7.716
Nordvorpommern	3.075	24,54	1.956	15,61	7.502	59,86	12.533
Nordwestmecklenburg	3.979	30,29	2.433	18,52	6.725	51,19	13.137
Ostvorpommern	3.156	25,26	2.117	16,94	7.221	57,80	12.494
Parchim	2.667	24,58	2.105	19,40	6.079	56,02	10.851
Rügen	2.095	29,69	1.064	15,08	3.898	55,24	7.057
Uecker-Randow	3.003	24,15	2.119	17,04	7.311	58,80	12.433
Summe	59.883	26,00	39.624	17,21	130.789	56,79	230.296

* Jugend = 15 -26 Jahre

Landessportbund Mecklenburg-Vorpommern

Statistikauswertung 2011

Vergleich nach Altersgruppen und Kreisen

Kreis	Kinder		Jugend *		Erwachsene		Gesamt-Mitgl.
	01.01.2011	% zu Gesamt-Mitgl.	01.01.2011	% zu Gesamt-Mitgl.	01.01.2011	% zu Gesamt-Mitgl.	01.01.2011
Greifswald	3.395	26,96	993	7,89	8.203	65,15	12.591
Neubrandenburg	3.800	29,36	593	4,58	8.551	66,06	12.944
Rostock	10.472	25,61	2.237	5,47	28.182	68,92	40.891
Schwerin	3.993	23,21	937	5,45	12.276	71,35	17.206
Stralsund	2.113	22,34	467	4,94	6.880	72,73	9.460
Wismar	1.914	32,28	396	6,68	3.619	61,04	5.929
Bad Doberan	3.553	27,96	745	5,86	8.409	66,18	12.707
Demmin	2.125	27,99	513	6,76	4.955	65,26	7.593
Güstrow	2.731	23,50	713	6,14	8.176	70,36	11.620
Ludwigslust	3.909	26,59	927	6,30	9.867	67,11	14.703
Mecklenburg-Strelitz	1.828	21,68	488	5,79	6.115	72,53	8.431
Müritz	2.075	26,89	437	5,66	5.204	67,44	7.716
Nordvorpommern	3.075	24,54	670	5,35	8.788	70,12	12.533
Nordwestmecklenburg	3.979	30,29	867	6,60	8.291	63,11	13.137
Ostvorpommern	3.156	25,26	626	5,01	8.712	69,73	12.494
Parchim	2.667	24,58	784	7,23	7.400	68,20	10.851
Rügen	2.095	29,69	377	5,34	4.585	64,97	7.057
Uecker-Randow	3.003	24,15	643	5,17	8.787	70,67	12.433
Summe	59.883	26,00	13.413	5,82	157.000	68,17	230.296

* Jugend = 15 -18 Jahre

Landessportbund Mecklenburg-Vorpommern
Statistikauswertung 2011

Vergleich nach Geschlecht

Kreis	Männlich		Weiblich		Gesamt-Mitgl. 01.01.2011
	01.01.2011	% zu Gesamt-Mitgl.	01.01.2011	% zu Gesamt-Mitgl.	
Greifswald	7.496	60	5.095	40	12.591
Neubrandenburg	7.183	55	5.761	45	12.944
Rostock	24.234	59	16.657	41	40.891
Schwerin	9.952	58	7.254	42	17.206
Stralsund	5.828	62	3.632	38	9.460
Wismar	3.902	66	2.027	34	5.929
Bad Doberan	8.166	64	4.541	36	12.707
Demmin	5.343	70	2.250	30	7.593
Güstrow	7.446	64	4.174	36	11.620
Ludwigslust	8.929	61	5.774	39	14.703
Mecklenburg-Strelitz	5.404	64	3.027	36	8.431
Müritz	4.717	61	2.999	39	7.716
Nordvorpommern	7.540	60	4.993	40	12.533
Nordwestmecklenburg	8.055	61	5.082	39	13.137
Ostvorpommern	7.960	64	4.534	36	12.494
Parchim	6.999	65	3.852	35	10.851
Rügen	4.629	66	2.428	34	7.057
Uecker-Randow	7.476	60	4.957	40	12.433
Summe	141.259	61	89.037	39	230.296

Mitglieder - Bestandserhebung

Der Landessportbund Mecklenburg-Vorpommern e. V.

zählt am 01.01.2011

folgende Mitglieder:

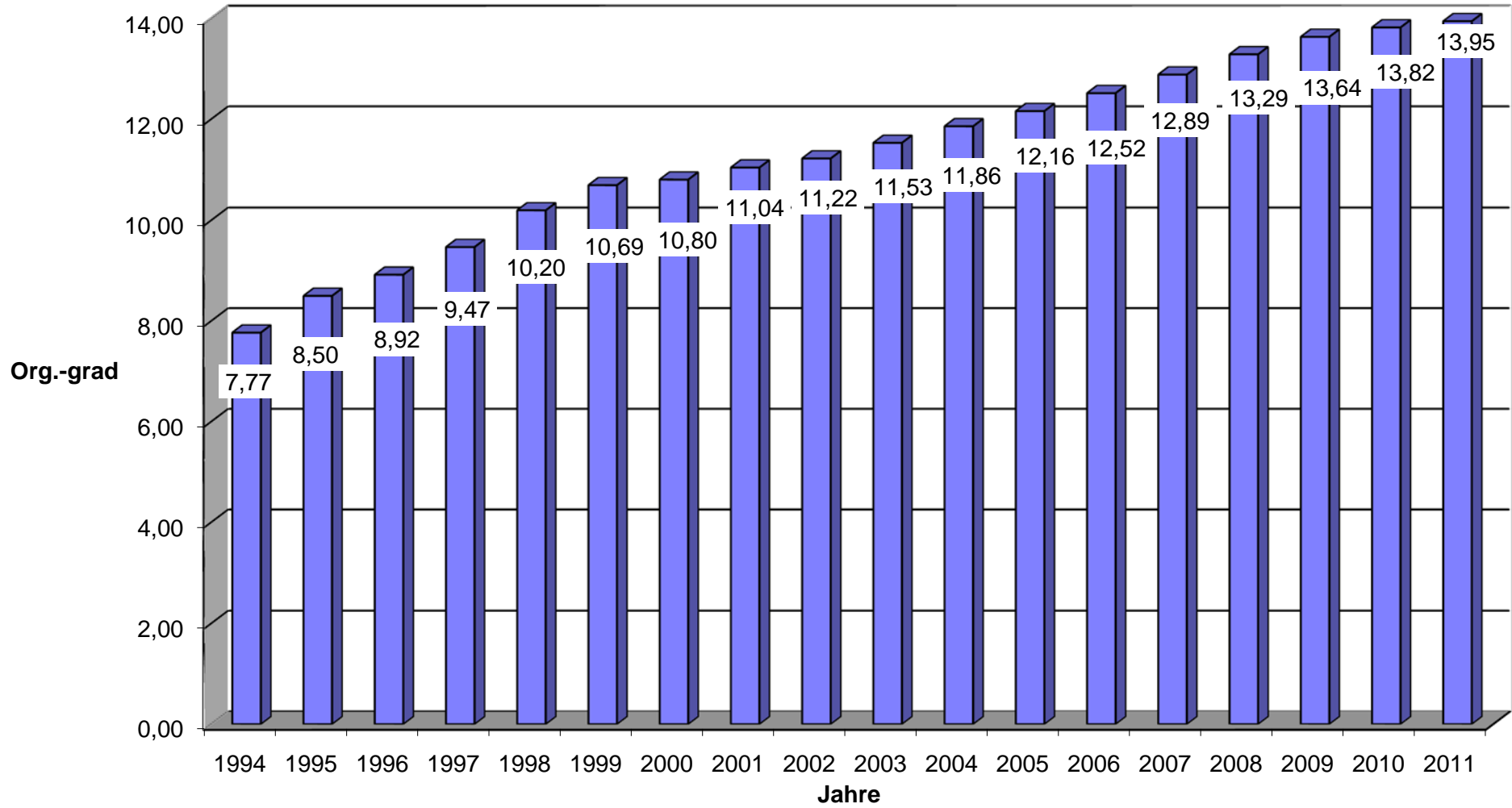
Altersgruppen	männlich	weiblich	zusammen
bis einschließlich 6 Jahre	6986	6462	13.448
von 7 - 14 Jahren	28268	18167	46.435
von 15 - 18 Jahren	8812	4601	13.413
von 19 - 26 Jahren	19.527	6684	26.211
von 27 - 40 Jahren	24.580	10269	34.849
von 41 - 60 Jahren	37.548	24.407	61.955
über 60 Jahre	15.538	18447	33.985
I N S G E S A M T	141.259	89.037	230.296

Der Landessportbund M-V e.V. zählt am Stichtag

1.900

Vereine.

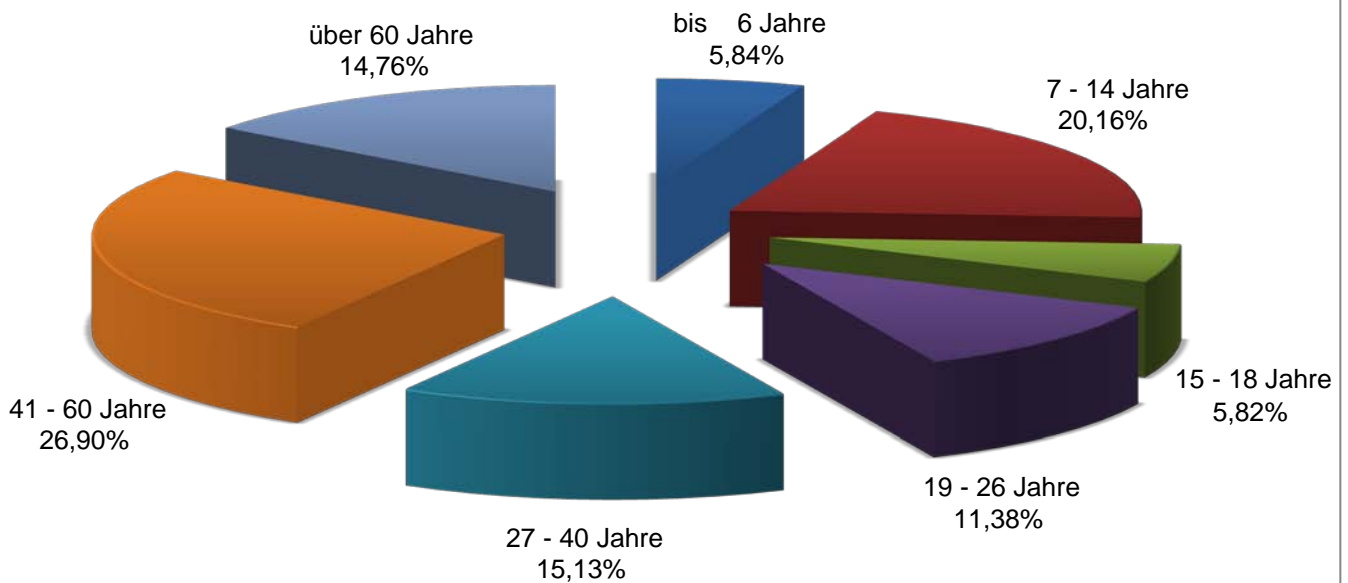
Organisationsgrad LSB



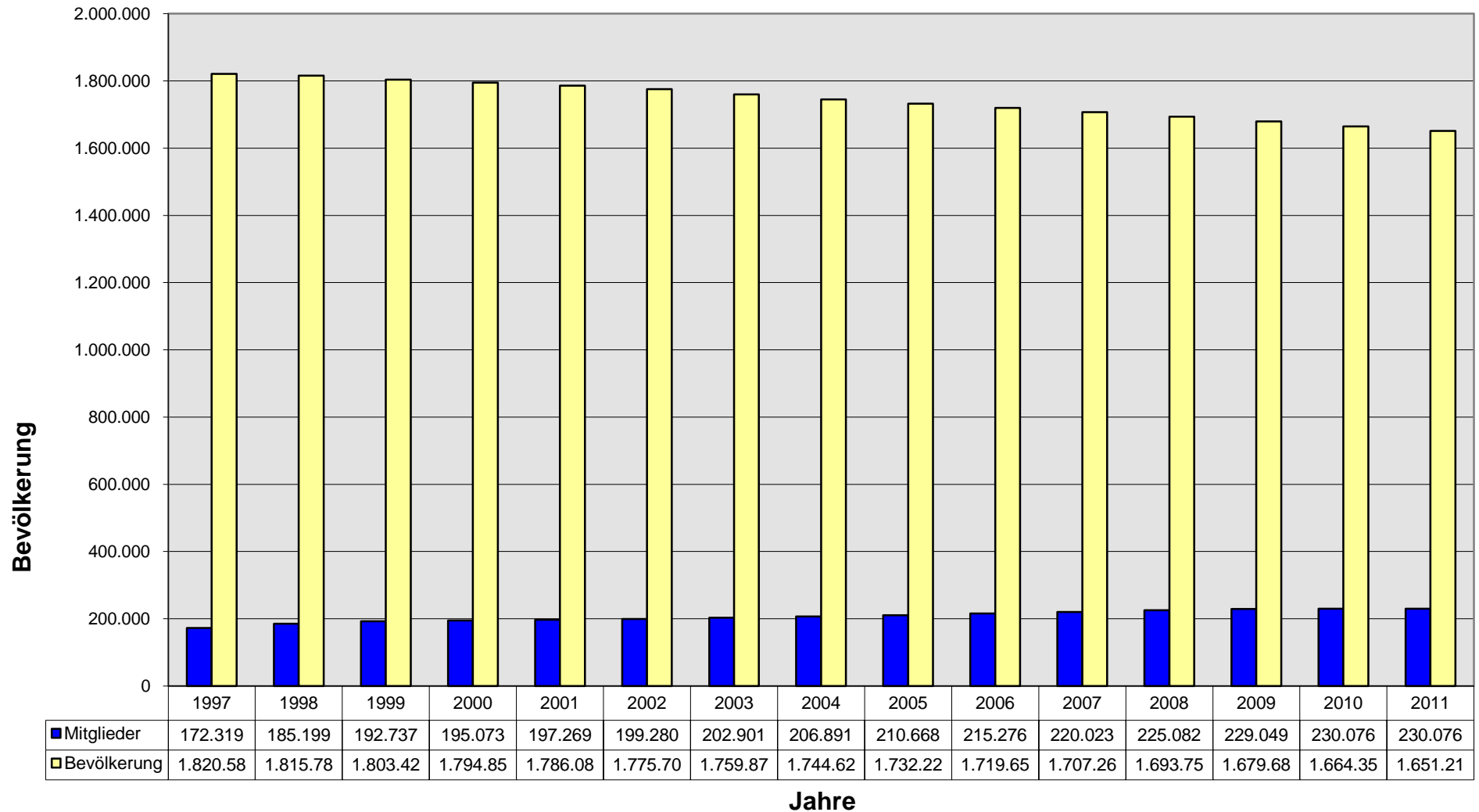
Mitglieder- Bestandserhebung 2011 nach Altersgruppen

bis 6 Jahre	13.448 Mitglieder	5,84%
7 - 14 Jahre	46.435 Mitglieder	20,16%
15 - 18 Jahre	13.413 Mitglieder	5,82%
19 - 26 Jahre	26.211 Mitglieder	11,38%
27 - 40 Jahre	34.849 Mitglieder	15,13%
41 - 60 Jahre	61.955 Mitglieder	26,90%
über 60 Jahre	33.985 Mitglieder	14,76%
Gesamtmitglieder	230.296 Mitglieder	100,00%

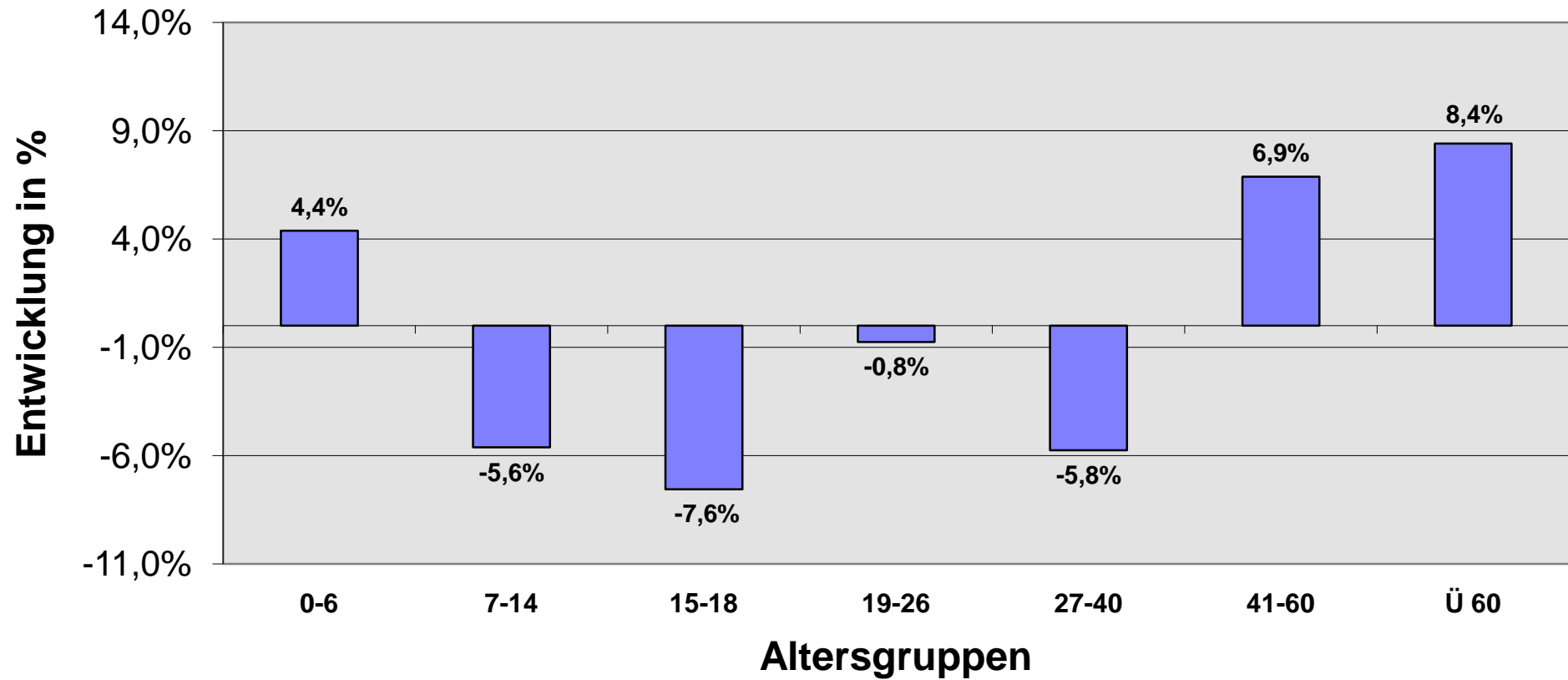
Mitglieder - Bestandserhebung nach Altersgruppen



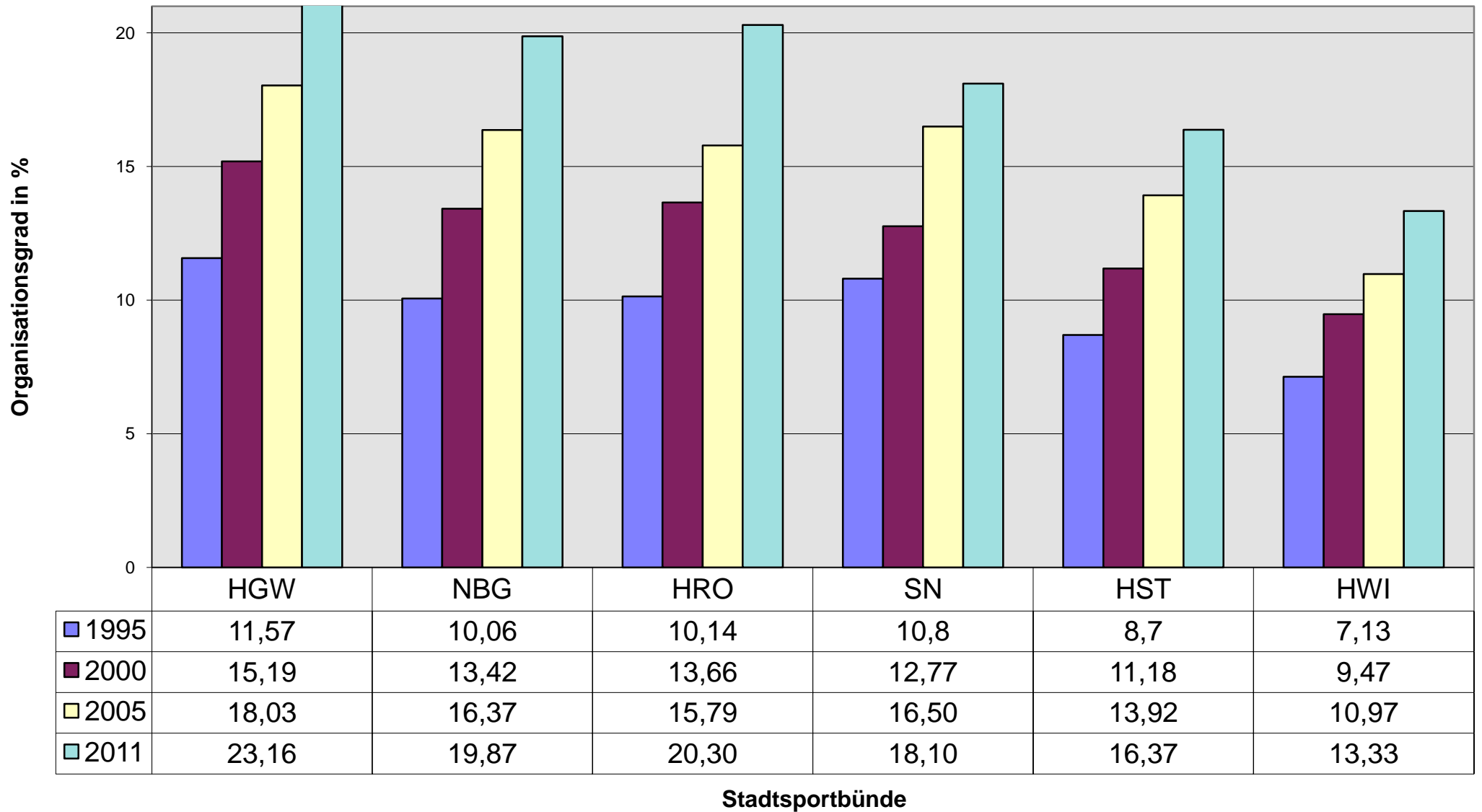
Entwicklung der Mitglieder zur Bevölkerung von 1997 bis 2011



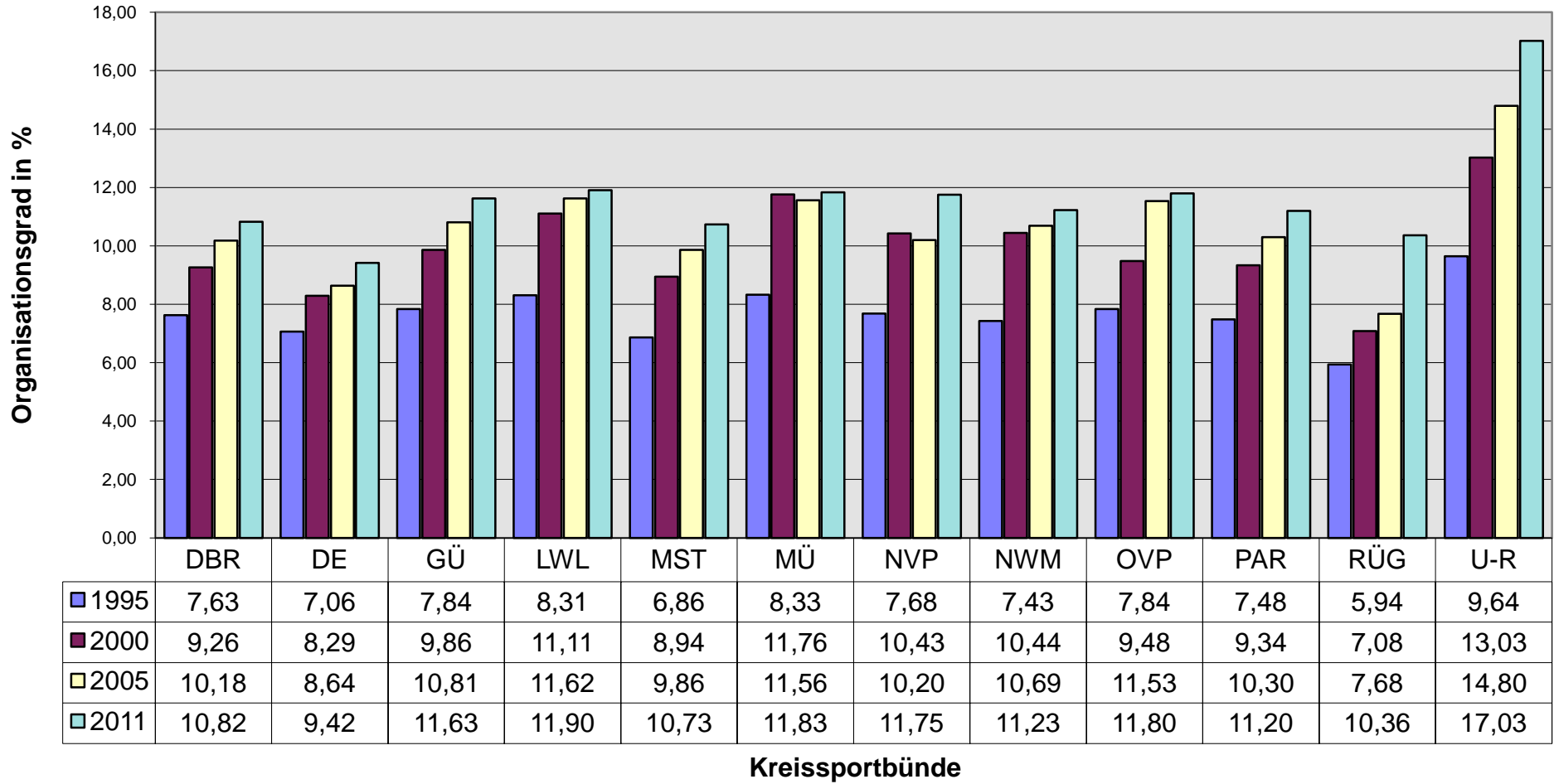
Mitgliederentwicklung nach Altersgruppen im Zeitraum 2000-2011



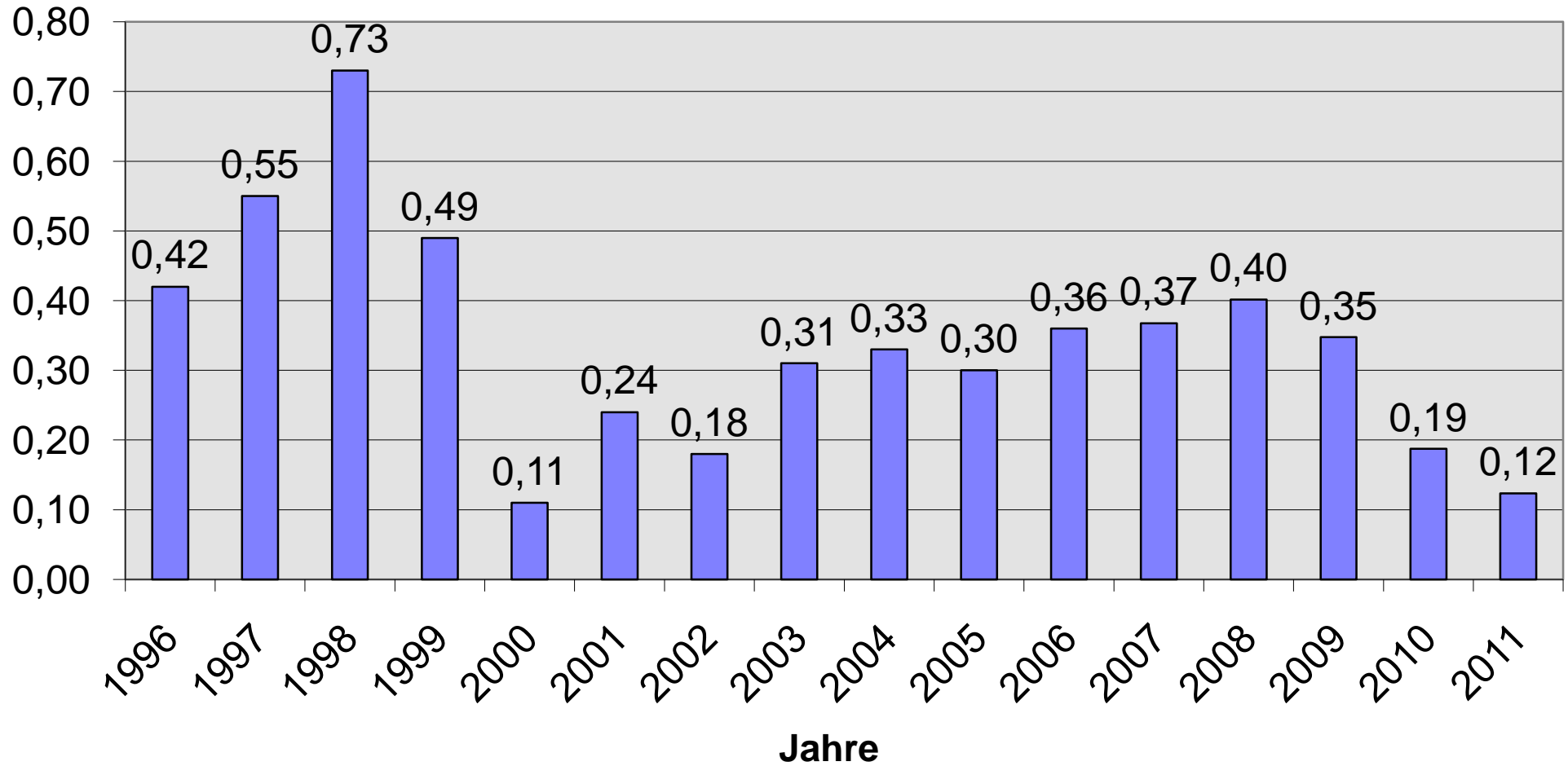
Entwicklung des Organisationsgrades in den Stadtsportbünden



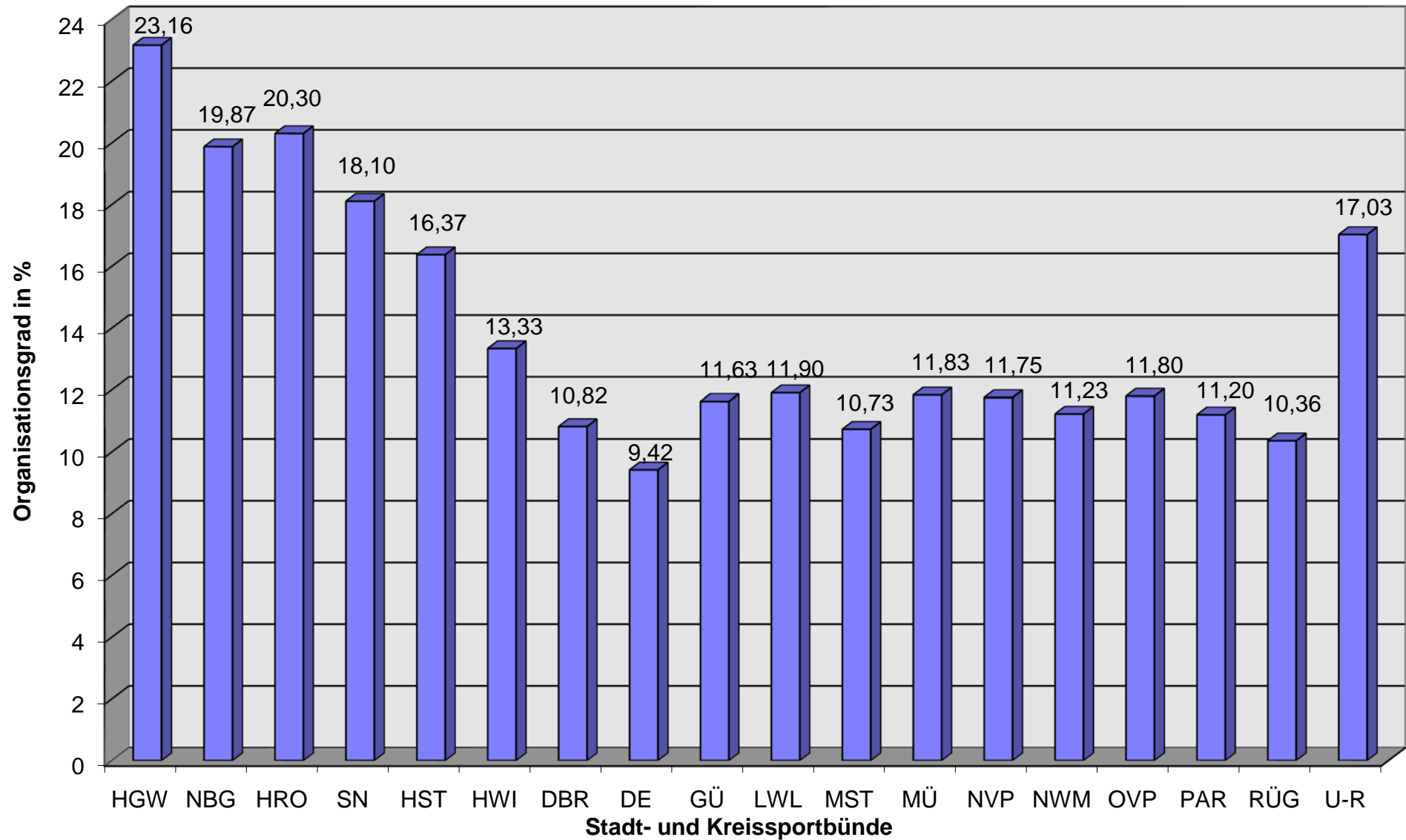
Entwicklung des Organisationsgrad in den Kreissportbünden



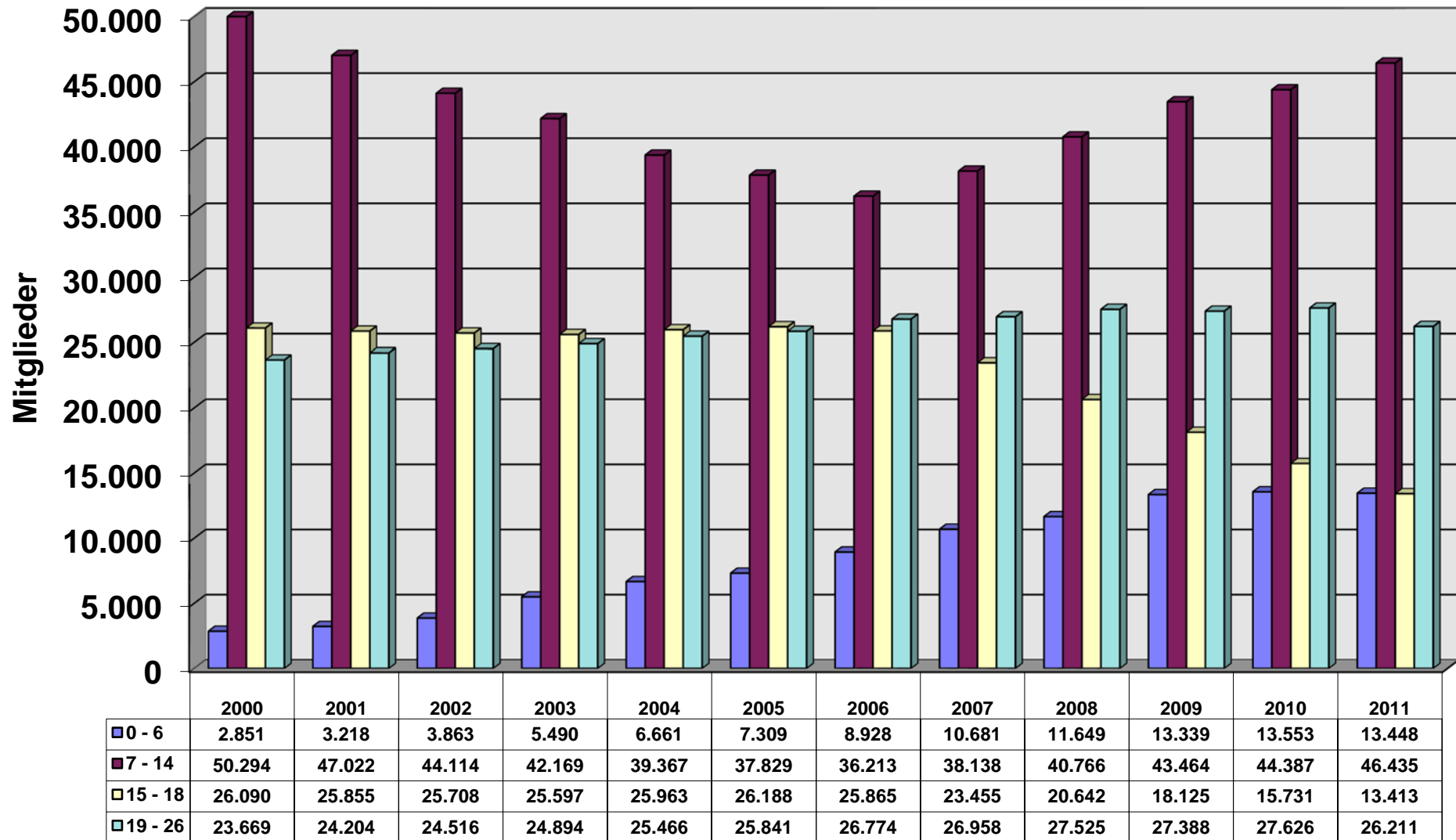
**Entwicklung des Organisationsgrades von 1996 bis 2011 in Prozent
jährliche Zuwächse**



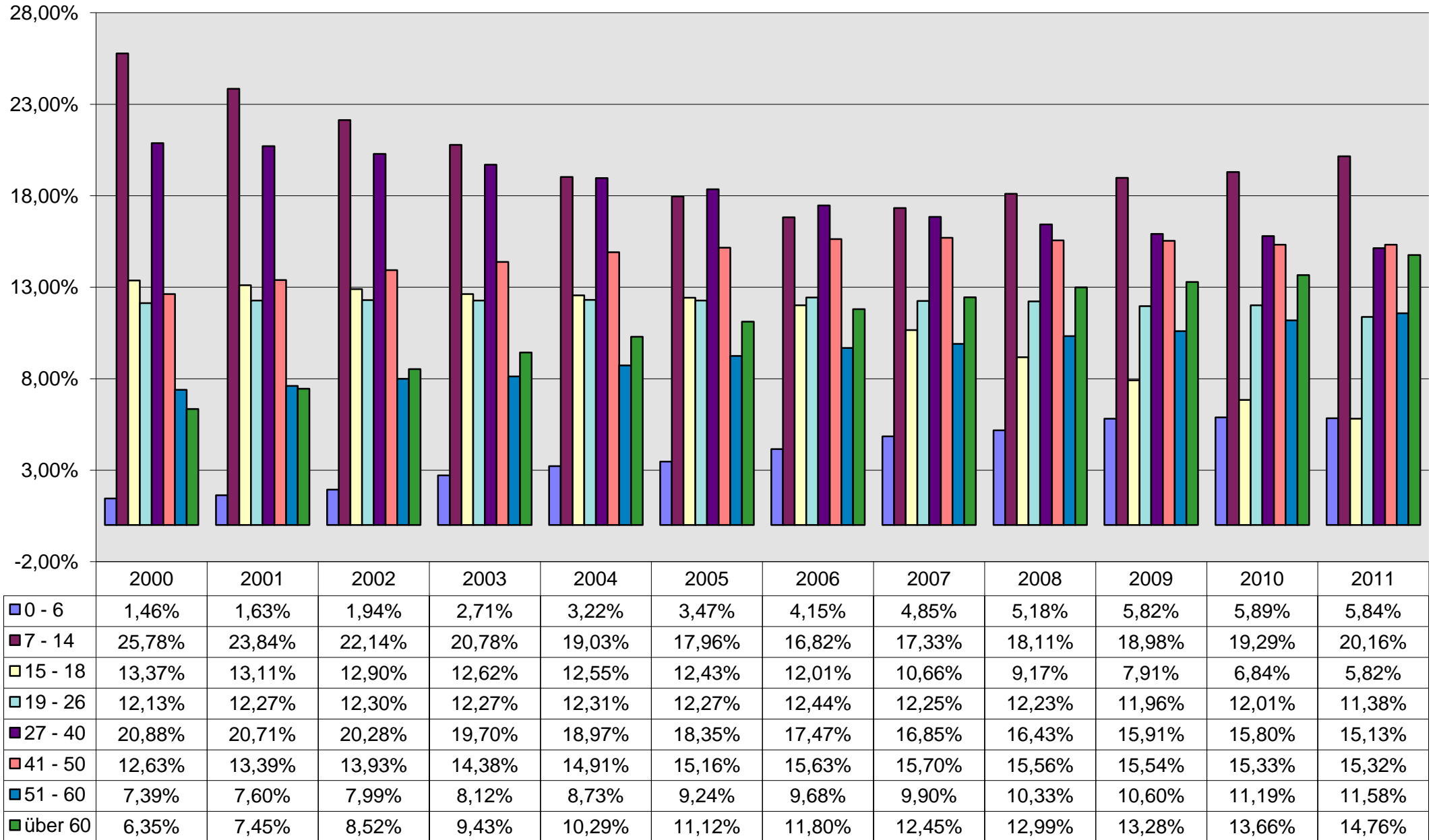
Organisationsgrad 2011 in % SSB / KSB



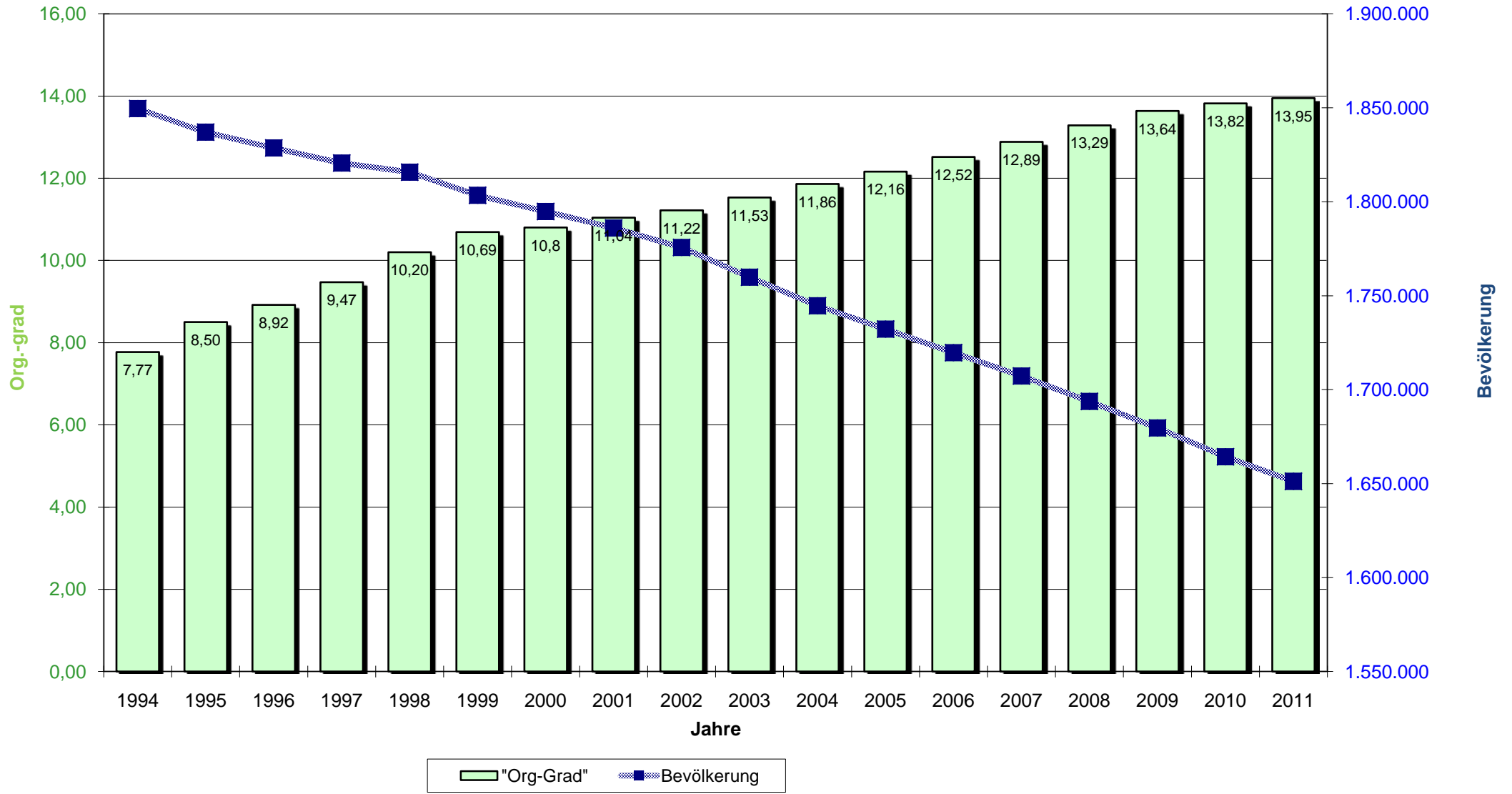
Mitgliederentwicklung im Kinder- und Jugendsport bis 26 Jahre von 2000 - 2011



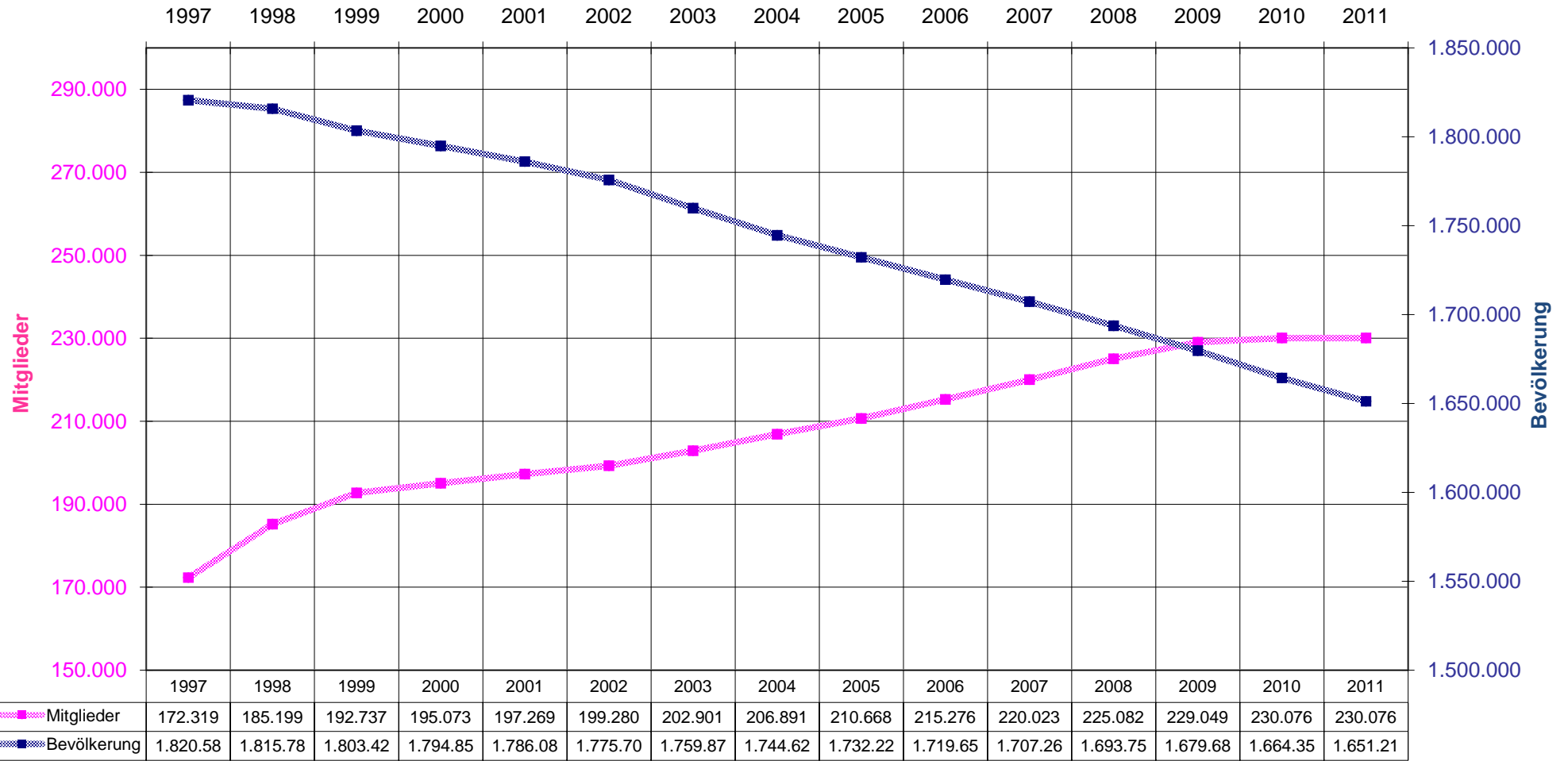
Mitgliederentwicklung 2000 bis 2011



Organisationsgrad im LSB zum Verhältnis der Bevölkerungsentwicklung



Entwicklung der Mitglieder des LSB zur Bevölkerung von 1997 bis 2011



Jahre