

Statistik 2015

des Landessportbundes Mecklenburg Vorpommern e. V.

Landessportbund Mecklenburg-Vorpommern

Statistikauswertung 2015

Verhältnis Vereine und Mitglieder zur Bevölkerung

Kreis	Anzahl der Mitgl.01.01.2015	Wohnbevöl- kerung 1/2014	% ualer Anteil z.BeVölkerung	Anzahl der Vereine	Ø-Mitglieder pro Verein	Mitgliederzuwachs zum 01.01.14	%	Zuwachs Vereine zum 01.01.14
Rostock	47.582	203.431	23,39	200	238	2.159	4,75	9
Schwerin	17.437	91.583	19,04	106	165	-175	-0,99	-2
Mecklenburgische Seenplatte	36.769	262.412	14,01	325	113	449	1,24	-4
Landkreis Rostock	25.204	210.555	11,97	219	115	228	0,91	0
Vorpommern-Rügen	30.759	223.109	13,79	284	108	418	1,38	-1
Nordwestmecklenburg	20.048	155.265	12,91	156	129	340	1,73	-1
Vorpommern-Greifswald	38.456	238.185	16,15	364	106	429	1,13	1
Ludwigslust-Parochim	26.353	211.965	12,43	255	103	138	0,53	1
Gesamt	242.608	1.596.505	15,20	1.909	127	3.986	1,67	3
Gesamt- 01.01.2014	238.622	1.600.327(01/13)	14,91	1.906	125			
Gesamt- 01.01.2013	237.210	1.634.734(01/12)	14,51	1.893	125			
Gesamt- 01.01.2012	232.516	1.642.327(01/11)	14,16	1.895	123			
Gesamt- 01.01.2011	230.296	1.651.216(01/10)	13,95	1.900	121			
Gesamt- 01.01.2010	230.076	1.664.356(01/09)	13,82	1.879	122			
Gesamt- 01.01.2009	229.049	1.679.682(01/08)	13,64	1.891	121			
Gesamt- 01.01.2008	225.082	1.693.754(01/07)	13,29	1.894	119			
Gesamt- 01.01.2007	220.023	1.707.266(01/06)	12,89	1.895	116			
Gesamt- 01.01.2006	215.274	1.719.653(01/05)	12,52	1.886	115			
Gesamt- 01.01.2005	210.668	1.732.226(01/04)	12,16	1.867	113			
Gesamt - 01.01.2004	206.891	1.744.624(01/03)	11,86	1.848	112			
Gesamt - 01.01.2003	202.901	1.759.877(01/02)	11,53	1.837	110			
Gesamt - 01.01.2002	199.280	1.775.703(01/01)	11,22	1.826	109			
Gesamt - 01.01.2001	197.269	1.786.081 (3/00)	11,04	1.794	110			
Gesamt - 01.01.2000	195.073	1.794.856 (6/99)	10,87	1.716	115			
Gesamt - 01.01.1999	192.737	1.803.420 (6/98)	10,75	1.639	118			
Gesamt - 01.01.1998	185.199	1.815.786 (6/97)	10,20	1.582	117			
Gesamt - 01.01.1997	172.319	1.820.587 (6/96)	9,47	1.508	115			
Gesamt - 01.01.1996	163.066	1.828.636 (6/95)	8,92	1.548	113			
Gesamt - 01.01.1995	156.055	1.836.996 (6/94)	8,50	1.366	115			
Gesamt - 01.01.1994	153.746	1.849.552 (9/93)	7,77	1.271	121			
Gesamt - 01.01.1993	130.750	1.883.340 (6/92)	6,94	1.157	113			
Gesamt - 01.01.1992	121.109			1.116	109			
Gesamt - 25.05.1991	121.788			1.065	114			

Landessportbund Mecklenburg-Vorpommern

Statistikauswertung 2015

Verhältnis Mitglieder zur Bevölkerung

Kreis	Anzahl der Kinder/Jugendl KiJu 01.01.15	Bevölker. 1/14	% ualer Anteil z.Bevölkerung	Anzahl der Mitgl.01.01.15	Wohnbevöl- kerung 1/2014	% ualer Anteil z.Bevölkerung	Anzahl der Vereine	Ø-Mitglieder pro Verein	Mitgl.-zuwachs zum 01.01.14	Zuwachs Vereine zum 01.01.14	
									%	%	
Rostock	14.835	25.935	57,20	47.582	203.431	23,39	200	238	2.159	4,75	9
Schwerin	5.387	12.799	42,09	17.437	91.583	19,04	106	165	-175	-0,99	-2
Mecklenburgische Seenplatte	12.800	36.945	34,65	36.769	262.412	14,01	325	113	449	1,24	-4
Landkreis Rostock	8.405	31.779	26,45	25.204	210.555	11,97	219	115	228	0,91	0
Vorpommern-Rügen	10.458	30.673	34,10	30.759	223.109	13,79	284	108	418	1,38	-1
Nordwestmecklenburg	7.618	23.543	32,36	20.048	155.265	12,91	156	129	340	1,73	-1
Vorpommern-Greifswald	12.205	32.832	37,17	38.456	238.185	16,15	364	106	429	1,13	1
Ludwigslust-Parchim	8.433	31.080	27,13	26.353	211.965	12,43	255	103	138	0,53	1
Gesamt	80.141	225.586	35,53	242.608	1.596.505	15,20	1.909	127	3.986	1,67	3
Gesamt - 01.01.2014	Angaben fehlen			238.622	1.600.327(01/13)	14,91	1.906	125			
Gesamt - 01.01.2013	76.800	219.500	34,99	237.210	1.634.734(01/12)	14,51	1.893	125			
Gesamt - 01.01.2012	74.593	216.476	34,46	232.516	1.642.327(01/11)	14,16	1.895	123			
Gesamt - 01.01.2011	73.296	214.146	34,23	230.296	1.651.216(01/10)	13,95	1.900	121			
Gesamt - 01.01.2010	73.671	214.828	34,29	230.076	1.664.356(01/09)	13,82	1.879	122			
Gesamt - 01.01.2009	74.928	224.195	33,42	229.049	1.679.682(01/08)	13,64	1.891	121			
Gesamt - 01.01.2008	73.057	235.985	30,96	225.082	1.693.754(01/07)	13,29	1.894	119			
Gesamt - 01.01.2007	72.274	249.769	28,94	220.023	1.707.266(01/06)	12,89	1.895	116			
Gesamt - 01.01.2006	71.006	265.312	26,76	215.274	1.719.653(01/05)	12,52	1.886	114			
Gesamt - 01.01.2005	71.526	279.666	25,50	210.668	1.732.226(01/04)	12,16	1.867	113			
Gesamt - 01.01.2004	71.991	294.670	24,43	206.891	1.744.624(12/02)	11,86	1.848	112			
Gesamt - 01.01.2003	73.256	310.361	23,60	202.901	1.759.877(12/01)	11,53	1.837	110			
Gesamt - 01.01.2002				199.280	1.775.703(12/00)	11,22	1.826	109			
Gesamt - 01.01.2001				197.269	1.786.081 (3/00)	11,04	1.794	110			
Gesamt - 01.01.2000				195.073	1.794.856 (6/99)	10,87	1.716	114			
Gesamt - 01.01.1999				192.737	1.803.420 (6/98)	10,75	1.639	118			
Gesamt - 01.01.1998				185.199	1.815.786 (6/97)	10,20	1.582	117			
Gesamt - 01.01.1997				172.319	1.820.587 (6/96)	9,47	1.508	114			
Gesamt - 01.01.1996				163.066	1.828.636 (6/95)	8,92	1.448	113			
Gesamt - 01.01.1995				156.055	1.836.996 (6/94)	8,50	1.566	114			
Gesamt - 01.01.1994				143.746	1.849.552 (9/93)	7,77	1.271	113			
Gesamt - 01.01.1993				150.750	1.883.340 (6/92)	6,94	1.147	131			
Gesamt - 01.01.1992				121.109			1.116	109			
Gesamt - 25.05.1991				121.788			1.065	114			

Landessportbund M-V e.V.

Mitgliederzahlen nach Altersklassen

AK	Summe		bis 6		bis 14		bis 18		bis 26		bis 40		bis 50		bis 60		bis 99		Vereine	
	2014	2015	2014	2015	2014	2015	2014	2015	2014	2015	2014	2015	2014	2015	2014	2015	2014	2015	2014	2015
Rostock																			191	200
männl.	28166	29942	1992	2145	5110	5328	1731	1854	3787	3853	6360	6998	3491	3623	2618	2827	3077	3314		
weibl.	17257	17640	1353	1452	3194	3074	878	982	1332	1297	1851	1973	1693	1577	1775	1891	5181	5394		
Summe	45423	47582	3345	3597	8304	8402	2609	2836	5119	5150	8211	8971	5184	5200	4393	4718	8258	8708		
Schwerin																			108	106
männl.	9878	9924	429	435	1914	1990	760	797	763	785	1418	1440	1559	1435	1337	1355	1698	1687		
weibl.	7734	7513	382	358	1336	1367	479	440	365	326	624	640	924	856	1039	1019	2585	2507		
Summe	17612	17437	811	793	3250	3357	1239	1237	1128	1111	2042	2080	2483	2291	2376	2374	4283	4194		
Mecklenburgische Seenplatte																			329	325
männl.	21932	14523	1182	1129	4660	3082	1555	956	2350	796	3610	1440	3097	1745	2720	2127	2758	3248		
weibl.	14388	14523	1056	1129	3115	3082	916	956	725	796	1446	1440	1882	1745	2059	2127	3189	3248		
Summe	36320	36769	2238	2354	7775	7767	2471	2679	3075	2916	5056	5179	4979	4724	4779	4979	5947	6171		
Landkreis Rostock																			219	219
männl.	16060	16171	593	652	3526	3506	1231	1295	1891	1729	2850	2999	2312	2163	1905	1952	1752	1875		
weibl.	8916	9033	448	429	1929	1852	589	671	618	596	1092	1073	1306	1227	1203	1249	1731	1936		
Summe	24976	25204	1041	1081	5455	5358	1820	1966	2509	2325	3942	4072	3618	3390	3108	3201	3483	3811		
Vorpommern-Rügen																			285	284
männl.	18360	18505	679	790	3950	4004	1136	1285	1939	1769	3143	2893	2890	2772	2278	2398	2345	2594		
weibl.	11981	12254	680	778	2727	2823	748	778	799	715	1456	1324	1716	1635	1474	1601	2381	2600		
Summe	30341	30759	1359	1568	6677	6827	1884	2063	2738	2484	4599	4217	4606	4407	3752	3999	4726	5194		
Nordwestmecklenburg																			157	156
männl.	12051	12216	785	822	2805	2863	1025	985	1262	1170	1910	1943	1596	1613	1289	1331	1379	1489		
weibl.	7657	7832	604	619	1778	1746	541	583	462	491	867	929	1120	1076	987	1049	1298	1339		
Summe	19708	20048	1389	1441	4583	4609	1566	1568	1724	1661	2777	2872	2716	2689	2276	2380	2677	2828		
Vorpommern-Greifswald																			363	364
männl.	23254	23340	1125	1047	4524	4449	1465	1547	2667	2450	4015	4129	3280	3162	3149	3248	3029	3308		
weibl.	14773	15116	1138	1121	3314	3173	930	868	1088	1075	1739	1807	1913	1876	1928	2161	2723	3035		
Summe	38027	38456	2263	2168	7838	7622	2395	2415	3755	3525	5754	5936	5193	5038	5077	5409	5752	6343		
Ludwigslust-Parchim																			254	255
männl.	16109	16008	657	644	3250	3248	1325	1320	1918	1756	2624	2650	2473	2303	2149	2254	1713	1833		
weibl.	10106	10345	541	538	1920	1894	706	789	685	697	1235	1262	1649	1620	1545	1657	1825	1888		
Summe	26215	26353	1198	1182	5170	5142	2031	2109	2603	2453	3859	3912	4122	3923	3694	3911	3538	3721		
Mitglieder-Gesamt																			1906	1909
männl.	145810	148352	7442	7760	29739	30073	10228	10806	16577	15632	25930	26791	20698	20050	17445	18217	17751	19023		
weibl.	92812	94256	6202	6424	19313	19011	5787	6067	6074	5993	10310	10448	12203	11612	12010	12754	20913	21947		
Summe	238622	242608	13644	14184	49052	49084	16015	16873	22651	21625	36240	37239	32901	31662	29455	30971	38664	40970		

Landessportbund Mecklenburg-Vorpommern

Statistikauswertung 2015

Verhältnis Mitglieder zur Bevölkerung

Kreise	männlich 0 -6 Jahre			männlich 7 - 14 Jahre			männlich 15 - 18 Jahre			männlich 19 -26 Jahre			männlich 27 -40 Jahre		
	Bevölk.	Mitgl	Orggrad %	Bevölk.	Mitgl	Orggrad %	Bevölk.	Mitgl	Orggrad %	Bevölk.	Mitgl	Orggrad %	Bevölk.	Mitgl	Orggrad %
Rostock	5.083	2.145	42,20	5.516	5.328	96,59	2.411	1.854	76,90	11.058	3.853	34,84	23.113	6.998	30,28
Schwerin	2.451	435	17,75	2.943	1.990	67,62	1.246	797	63,96	3.632	785	21,61	8.428	1.440	17,09
Mecklenburgische Seenplatte	6.401	1.225	19,14	8.443	4.685	55,49	3.948	1.723	43,64	8.776	2.120	24,16	21.536	3.739	17,36
Landkreis Rostock	5.281	652	12,35	7.438	3.506	47,14	3.536	1.295	36,62	6.427	1.729	26,90	17.140	2.999	17,50
Vorpommern-Rügen	5.396	790	14,64	6.929	4.004	57,79	3.275	1.285	39,24	7.655	1.769	23,11	18.294	2.893	15,81
Nordwestmecklenburg	4.048	822	20,31	5.396	2.863	53,06	2.608	985	37,77	5.768	1.170	20,28	13.538	1.943	14,35
Vorpommern-Greifswald	5.765	1.047	18,16	7.582	4.449	58,68	3.427	1.547	45,14	9.590	2.450	25,55	20.640	4.129	20,00
Ludwigslust-Parchim	5.164	644	12,47	7.151	3.248	45,42	3.525	1.320	37,45	7.217	1.756	24,33	17.733	2.650	14,94
LSB	39.589	7.760	19,60	51.398	30.073	58,51	23.976	10.806	45,07	60.123	15.632	26,00	140.422	26.791	19,08

Kreise	männlich 41 -50 Jahre			männlich 51 -60 Jahre			männlich über 60 Jahre			männlich gesamt		
	Bevölk.	Mitgl	Orggrad %	Bevölk.	Mitgl	Orggrad %	Bevölk.	Mitgl	Orggrad %	Bevölk.	Mitgl	Orggrad %
Rostock	12.870	3.623	28,15	14.254	2.827	19,83	25.254	3.314	13,12	99.559	29.942	30,07
Schwerin	5.783	1.435	24,81	6.682	1.355	20,28	12.371	1.687	13,64	43.536	9.924	22,79
Mecklenburgische Seenplatte	18.868	2.979	15,79	25.357	2.852	11,25	35.312	2.923	8,28	128.641	22.246	17,29
Landkreis Rostock	16.540	2.163	13,08	20.786	1.952	9,39	27.808	1.875	6,74	104.956	16.171	15,41
Vorpommern-Rügen	16.096	2.772	17,22	20.940	2.398	11,45	31.070	2.594	8,35	109.655	18.505	16,88
Nordwestmecklenburg	12.102	1.613	13,33	14.026	1.331	9,49	19.802	1.489	7,52	77.288	12.216	15,81
Vorpommern-Greifswald	16.312	3.162	19,38	22.135	3.248	14,67	31.498	3.308	10,50	116.949	23.340	19,96
Ludwigslust-Parchim	16.598	2.303	13,88	21.074	2.254	10,70	27.287	1.833	6,72	105.749	16.008	15,14
LSB	115.169	20.050	17,41	145.254	18.217	12,54	210.402	19.023	9,04	786.333	148.352	18,87

Kreise	weiblich 0 -6 Jahre			weiblich 7 - 14 Jahre			weiblich 15 - 18 Jahre			weiblich 19 -26 Jahre			weiblich 27 -40 Jahre		
	Bevölk.	Mitgl	Orggrad %	Bevölk.	Mitgl	Orggrad %	Bevölk.	Mitgl	Orggrad %	Bevölk.	Mitgl	Orggrad %	Bevölk.	Mitgl	Orggrad %
Rostock	5.144	1.452	28,23	5.458	3.074	56,32	2.323	982	42,27	11.708	1.297	11,08	19.015	1.973	10,38
Schwerin	2.234	358	16,03	2.735	1.367	49,98	1.190	440	36,97	3.523	326	9,25	7.778	640	8,23
Mecklenburgische Seenplatte	6.219	1.129	18,15	8.106	3.082	38,02	3.828	956	24,97	7.822	796	10,18	19.113	1.440	7,53
Landkreis Rostock	5.132	429	8,36	7.066	1.852	26,21	3.326	671	20,17	5.389	596	11,06	15.217	1.073	7,05
Vorpommern-Rügen	5.269	778	14,77	6.689	2.823	42,20	3.115	778	24,98	6.548	715	10,92	16.468	1.324	8,04
Nordwestmecklenburg	3.839	619	16,12	5.202	1.746	33,56	2.450	583	23,80	4.812	491	10,20	12.104	929	7,68
Vorpommern-Greifswald	5.632	1.121	19,90	7.135	3.173	44,47	3.291	868	26,37	9.389	1.075	11,45	18.654	1.807	9,69
Ludwigslust-Parchim	4.937	538	10,90	6.901	1.894	27,45	3.402	789	23,19	5.689	697	12,25	15.177	1.262	8,32
LSB	38.406	6.424	16,73	49.292	19.011	38,57	22.925	6.067	26,46	54.880	5.993	10,92	123.526	10.448	8,46

Kreise	weiblich 41 -50 Jahre			weiblich 51 -60 Jahre			weiblich über 60 Jahre			weiblich gesamt		
	Bevölk.	Mitgl	Orggrad %	Bevölk.	Mitgl	Orggrad %	Bevölk.	Mitgl	Orggrad %	Bevölk.	Mitgl	Orggrad %
Rostock	11.790	1.577	13,38	14.465	1.891	13,07	33.969	5.394	15,88	103.872	17.640	16,98
Schwerin	6.004	856	14,26	7.641	1.019	13,34	16.942	2.507	14,80	48.047	7.513	15,64
Mecklenburgische Seenplatte	17.889	1.745	9,75	25.025	2.127	8,50	45.769	3.248	7,10	133.771	14.523	10,86
Landkreis Rostock	15.699	1.227	7,82	20.079	1.249	6,22	33.691	1.936	5,75	105.599	9.033	8,55
Vorpommern-Rügen	15.382	1.635	10,63	20.624	1.601	7,76	39.359	2.600	6,61	113.454	12.254	10,80
Nordwestmecklenburg	11.246	1.076	9,57	13.585	1.049	7,72	24.739	1.339	5,41	77.977	7.832	10,04
Vorpommern-Greifswald	15.454	1.876	12,14	21.501	2.161	10,05	40.180	3.035	7,55	121.236	15.116	12,47
Ludwigslust-Parchim	15.583	1.620	10,40	20.183	1.657	8,21	34.344	1.888	5,50	106.216	10.345	9,74
LSB	109.047	11.612	10,65	143.103	12.754	8,91	268.993	21.947	8,16	810.172	94.256	11,63

Landessportbund Mecklenburg-Vorpommern

Statistikauswertung 2015

Vergleich nach Altersklassenstruktur

Altersgruppen	männlich						weiblich						zusammen					
	01.01.10	01.01.11	01.01.12	01.01.13	01.01.14	01.01.15	01.01.10	01.01.11	01.01.12	01.01.13	01.01.14	01.01.15	01.01.10	01.01.11	01.01.12	01.01.13	01.01.14	01.01.15
Jahre																		
0-6	7.138	6.986	6.885	6.759	7.442	7.760	6.415	6.462	6.129	5.926	6.202	6.424	13.553	13.448	13.014	12.685	13.644	14.184
7-14	27.046	28.268	28.425	29.473	29.739	30.073	17.341	18.167	18.866	19.104	19.313	19.011	44.387	46.435	47.291	48.577	49.052	49.084
15-18	10.357	8.812	9.292	10.075	10.228	10.806	5.374	4.601	4.996	5.463	5.787	6.067	15.731	13.413	14.288	15.538	16.015	16.873
19-26	20.462	19.527	18.609	18.033	16.577	15.632	7.164	6.684	6.502	6.393	6.074	5.993	27.626	26.211	25.111	24.426	22.651	21.625
27-40	25.226	24.580	24.748	25.078	25.930	26.791	11.120	10.269	10.093	10.131	10.310	10.448	36.346	34.849	34.841	35.209	36.240	37.239
41-50	21.953	22.089	21.605	21.403	20.698	20.050	13.312	13.201	12.990	12.873	12.203	11.612	35.265	35.290	34.595	34.276	32.901	31.662
51-60	15.208	15.459	16.137	17.085	17.445	18.217	10.539	11.206	11.543	11.687	12.010	12.754	25.747	26.665	27.680	28.772	29.455	30.971
über 60	14.611	15.538	16.351	17.330	17.751	19.023	16.810	18.447	19.345	20.397	20.913	21.947	31.421	33.985	35.696	37.727	38.664	40.970
Gesamt:	142.001	141.259	142.052	145.236	145.810	148.352	88.075	89.037	90.464	91.974	92.812	94.256	230.076	230.296	232.516	237.210	238.622	242.608

Anzahl der Vereine	1879	1900	1895	1893	1906	1909
Anzahl der Fachverbände	46	46	46	46	46	46
Anzahl der Stadt und Kreissportbünde	18	18	18	8	8	8

Landessportbund Mecklenburg-Vorpommern

Statistikauswertung 2015

Aufgliederung der Mitglieder und Vereine nach Kreissportbünden

Kreise	Mitglieder 01.01.2013	Mitglieder 01.01.2014	Mitglieder 01.01.2015	Vereine 01.01.2012	Vereine 01.01.2014	Vereine 01.01.2015
Rostock	43.976	45.423	47.582	182	191	200
Schwerin	18.003	17.612	17.437	103	108	106
Mecklenburgische Seenplatte	36.512	36.320	36.769	327	329	325
Landkreis Rostock	24.950	24.976	25.204	222	219	219
Vorpommern-Rügen	29.560	30.341	30.759	286	285	284
Nordwestmecklenburg	19.237	19.708	20.048	160	157	156
Vorpommern-Greifswald	38.966	38.027	38.456	365	363	364
Ludwigslust-Parchim	26.006	26.215	26.353	250	254	255
Zusammen	237.210	238.622	242.608	1.895	1.906	1.909

Aufgliederung der Vereine und Mitglieder nach Kreissportbünden

Kreise	Mitglieder 01.01.2014	Mitglieder 01.01.2015	Vereine 01.01.2014	Vereine 01.01.2015	Ø Anzahl Mitgl. / Verein 2014	Ø Anzahl Mitgl. / Verein 2015
Rostock	45.423	47.582	191	200	238	238
Schwerin	17.612	17.437	108	106	163	165
Mecklenburgische Seenplatte	36.320	36.769	329	325	110	113
Landkreis Rostock	24.976	25.204	219	219	114	115
Vorpommern-Rügen	30.341	30.759	285	284	106	108
Nordwestmecklenburg	19.708	20.048	157	156	126	129
Vorpommern-Greifswald	38.027	38.456	363	364	105	106
Ludwigslust-Parchim	26.215	26.353	254	255	103	103
Zusammen	238.622	242.608	1.906	1.909	125	127

Landessportbund Mecklenburg-Vorpommern

Statistikauswertung 2015

Vergleich nach Altersgruppen und Kreisen

Kreis	Kinder		Jugend *		Erwachsene		Gesamt-Mitgl. 01.01.2015
	01.01.2015	% zu Gesamt-Mitgl.	01.01.2015	% zu Gesamt-Mitgl.	01.01.2015	% zu Gesamt-Mitgl.	
Rostock	11.999	25,22	7.986	16,78	27.597	58,00	47.582
Schwerin	4.150	23,80	2.348	13,47	10.939	62,73	17.437
Mecklenburg. Seenplatte	10.121	27,53	5.595	15,22	21.053	57,26	36.769
Landkreis Rostock	6.439	25,55	4.291	17,03	14.474	57,43	25.204
Vorpommern-Rügen	8.395	27,29	4.547	14,78	17.817	57,92	30.759
Nordwestmecklenburg	6.050	30,18	3.229	16,11	10.769	53,72	20.048
Vorpommern-Greifswald	9.790	25,46	5.940	15,45	22.726	59,10	38.456
Ludwigslust-Parchim	6.324	24,00	4.562	17,31	15.467	58,69	26.353
Summe	63.268	26,08	38.498	15,87	140.842	58,05	242.608

* Jugend = 15 -26 Jahre

Vergleich nach Altersgruppen und Kreisen

Kreis	Kinder		Jugend *		Erwachsene		Gesamt-Mitgl. 01.01.2015
	01.01.2015	% zu Gesamt-Mitgl.	01.01.2015	% zu Gesamt-Mitgl.	01.01.2015	% zu Gesamt-Mitgl.	
Rostock	11.999	25,22	2.836	5,96	32.747	68,82	47.582
Schwerin	4.150	23,80	1.237	7,09	12.050	69,11	17.437
Mecklenburg. Seenplatte	10.121	27,53	2.679	7,29	23.969	65,19	36.769
Landkreis Rostock	6.439	25,55	1.966	7,80	16.799	66,65	25.204
Vorpommern-Rügen	8.395	27,29	2.063	6,71	20.301	66,00	30.759
Nordwestmecklenburg	6.050	30,18	1.568	7,82	12.430	62,00	20.048
Vorpommern-Greifswald	9.790	25,46	2.415	6,28	26.251	68,26	38.456
Ludwigslust-Parchim	6.324	24,00	2.109	8,00	17.920	68,00	26.353
Summe	63.268	26,08	16.873	6,95	162.467	66,97	242.608

* Jugend = 15 -18 Jahre

Landessportbund Mecklenburg-Vorpommern
Statistikauswertung 2015

Vergleich nach Geschlecht

Kreis	Männlich		Weiblich		Gesamt-Mitgl. 01.01.2015
	01.01.2015	% zu Gesamt-Mitgl.	01.01.2015	% zu Gesamt-Mitgl.	
Rostock	29.942	63	17.640	37	47.582
Schwerin	9.924	57	7.513	43	17.437
Mecklenburgische Seenplatte	22.246	61	14.523	39	36.769
Landkreis Rostock	16.171	64	9.033	36	25.204
Vorpommern-Rügen	18.505	60	12.254	40	30.759
Nordwestmecklenburg	12.216	61	7.832	39	20.048
Vorpommern-Greifswald	23.340	61	15.116	39	38.456
Ludwigslust-Parchim	16.008	61	10.345	39	26.353
Summe	148.352	61	94.256	39	242.608

Mitglieder - Bestandserhebung

Der Landessportbund Mecklenburg-Vorpommern e. V.

zählt am 01.01.2015 folgende Mitglieder:

Altersgruppen	männlich	weiblich	zusammen
bis einschließlich 6 Jahre	7760	6424	14.184
von 7 - 15 Jahren	30073	19011	49.084
von 15 - 18 Jahren	10806	6067	16.873
von 19 - 26 Jahren	15.632	5993	21.625
von 27 - 40 Jahren	26.791	10448	37.239
von 41 - 60 Jahren	38.267	24.366	62.633
über 60 Jahre	19.023	21947	40.970
I N S G E S A M T	148.352	94.256	242.608

Der Landessportbund M-V e.V. zählt am Stichtag

1.909

Vereine.

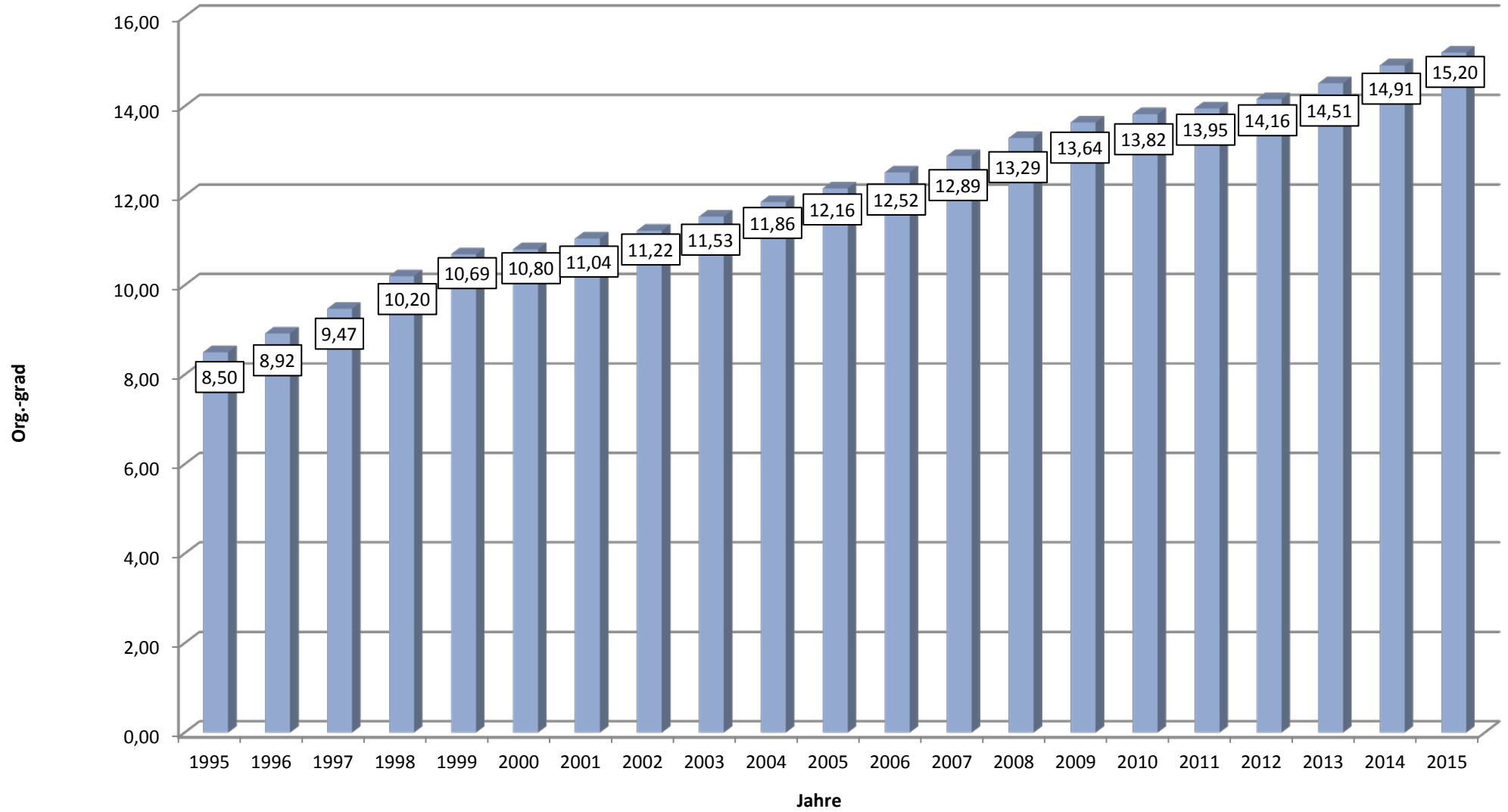
Vereinsstruktur nach Mitgliederbestand

Mitglieder		zum 01.01.2015	
bis	50	878 Vereine	45,99%
51 bis	100	426 Vereine	22,32%
101 bis	150	197 Vereine	10,32%
151 bis	300	245 Vereine	12,83%
301 bis	500	66 Vereine	3,46%
501 bis	1000	77 Vereine	4,03%
über	1000	20 Vereine	1,05%
Gesamt		1.909 Vereine	100,00%

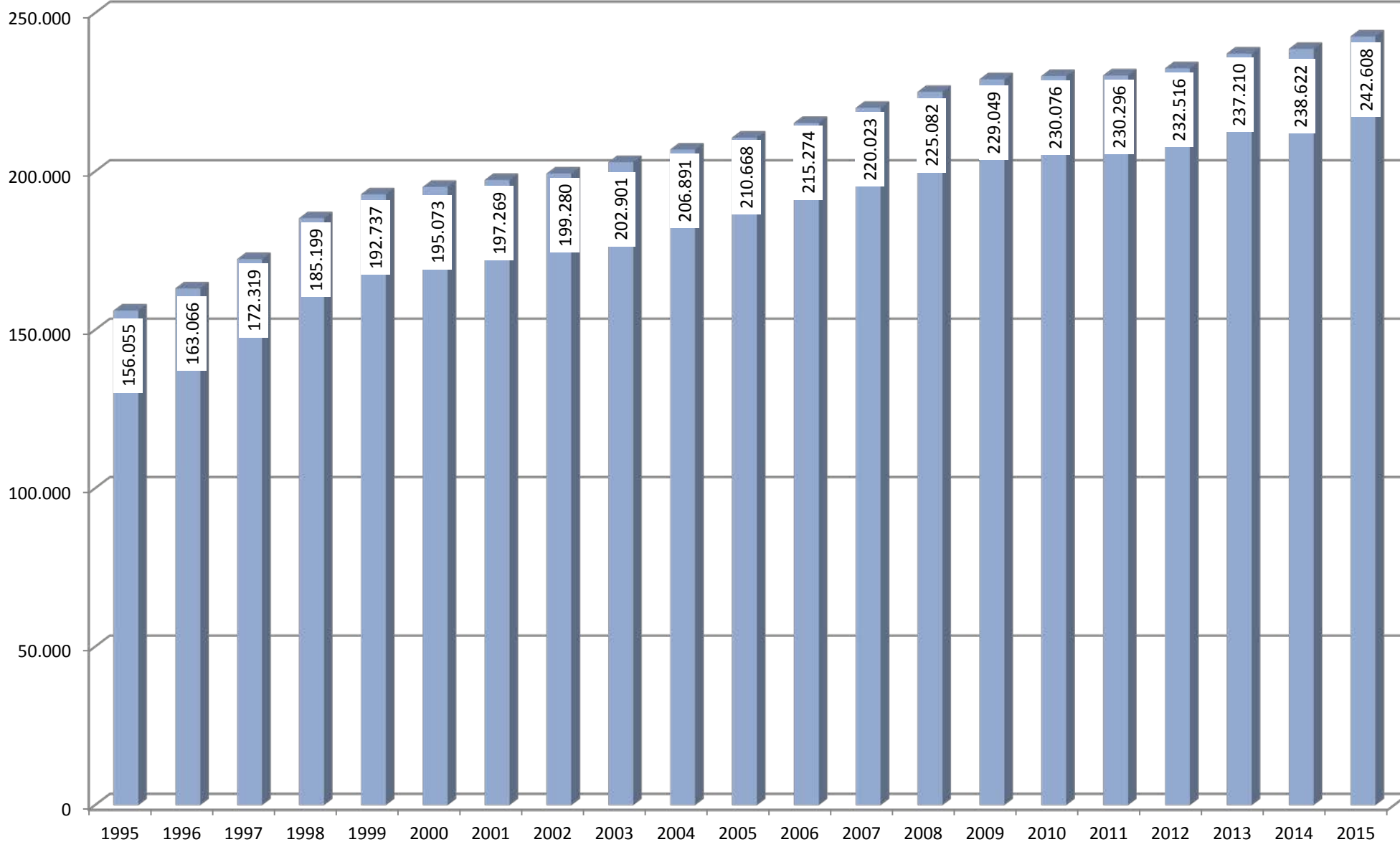
Die 20 größten Vereine im Landessportbund

Vereinsname	Mitglieder-gesamt
1 F.C. Hansa Rostock e.V.	9184
2 Polzeisportverein Rostock e.V.	2426
3 HSG Universität Greifswald e.V.	2118
4 ARGuS Schwerin	1910
5 Polzeisportverein 90 Neubrandenburg e.V.	1868
6 HSG Universität Rostock e.V.	1835
7 SV Turbine Neubrandenburg e.V.	1776
8 Güstrower Sportclub 09 e.V.	1768
9 Sportclub Neubrandenburg e.V.	1633
10 Integrativer Treff e.V.	1454
11 1. Leichtathletik-Verein Rostock e.V.	1274
12 Ueckermünder Turnverein von 1861 e.V.	1203
13 Rehabilitations-SV Greifswald-Vorpommern e.V.	1148
14 Lederhexen e.V.	1121
15 Schwimmclub Empor Rostock 2000 e.V.	1105
16 Golfclub Rügen Schloss Karnitz e.V.	1079
17 Sportverein Warnemünde e.V.	1057
18 SV Olympia Rostock e.V.	1014
19 Turnverein Hagenow 1990 e. V.	1006
20 Turn- und Sportverein Friedland 1814 e.V.	1005

Organisationsgrad LSB



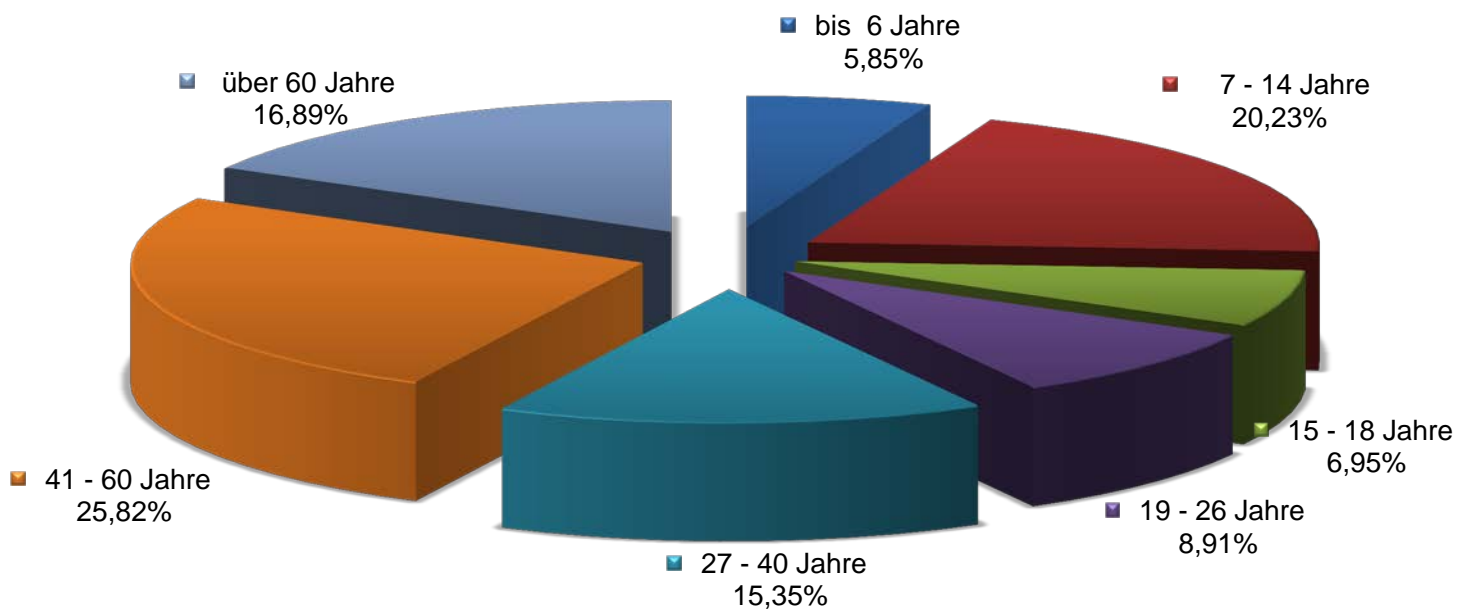
Anzahl Mitglieder im Landessportbund M-V e.V. 1995 - 2015



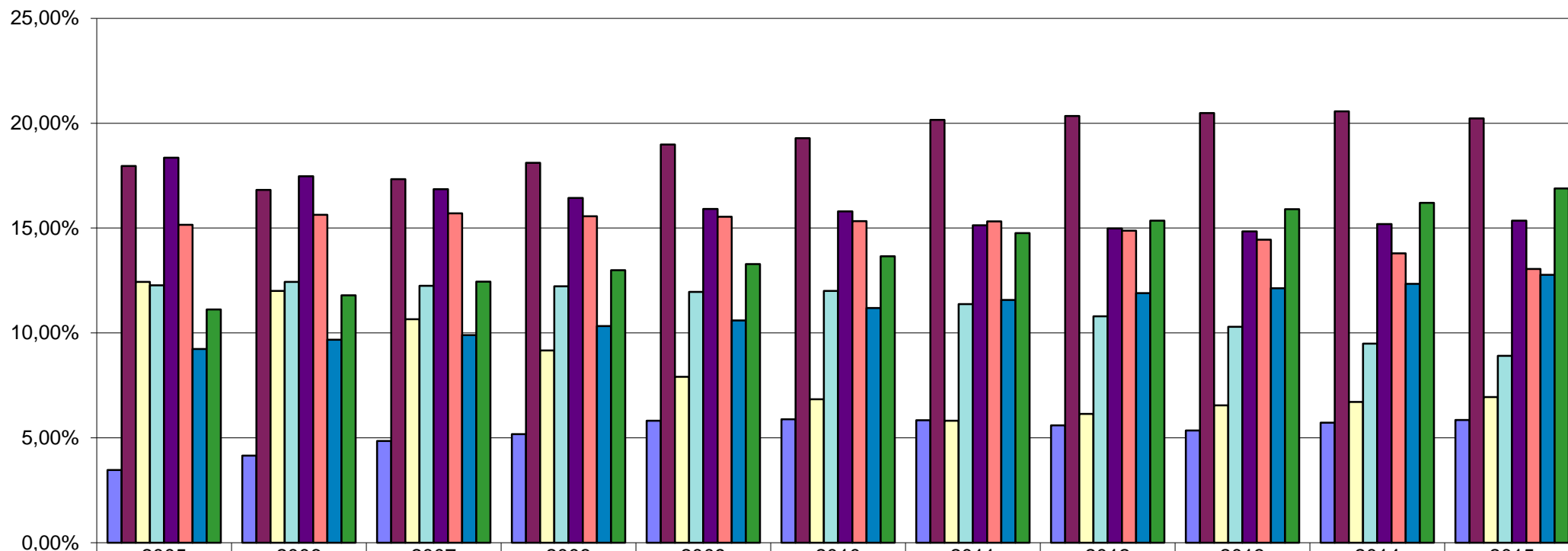
Mitglieder- Bestandserhebung 2015 nach Altersgruppen

bis 6 Jahre	5,85%	14.184 Mitglieder
7 - 14 Jahre	20,23%	49.084 Mitglieder
15 - 18 Jahre	6,95%	16.873 Mitglieder
19 - 26 Jahre	8,91%	21.625 Mitglieder
27 - 40 Jahre	15,35%	37.239 Mitglieder
41 - 60 Jahre	25,82%	62.633 Mitglieder
über 60 Jahre	16,89%	40.970 Mitglieder
Gesamtmitglieder	100,00%	242.608 Mitglieder

Mitglieder - Bestandserhebung nach Altersgruppen 2015

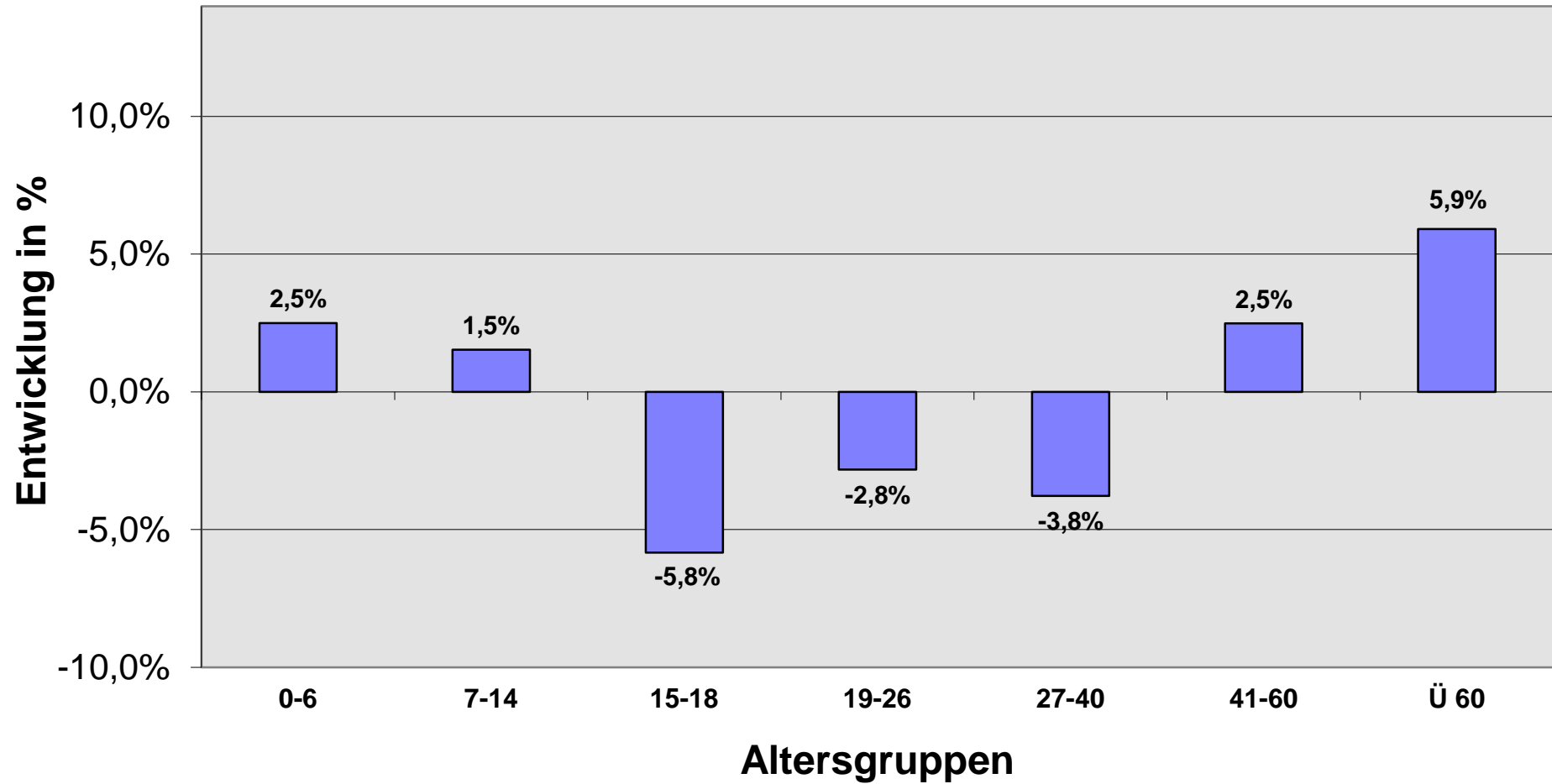


Mitgliederentwicklung 2005 bis 2015

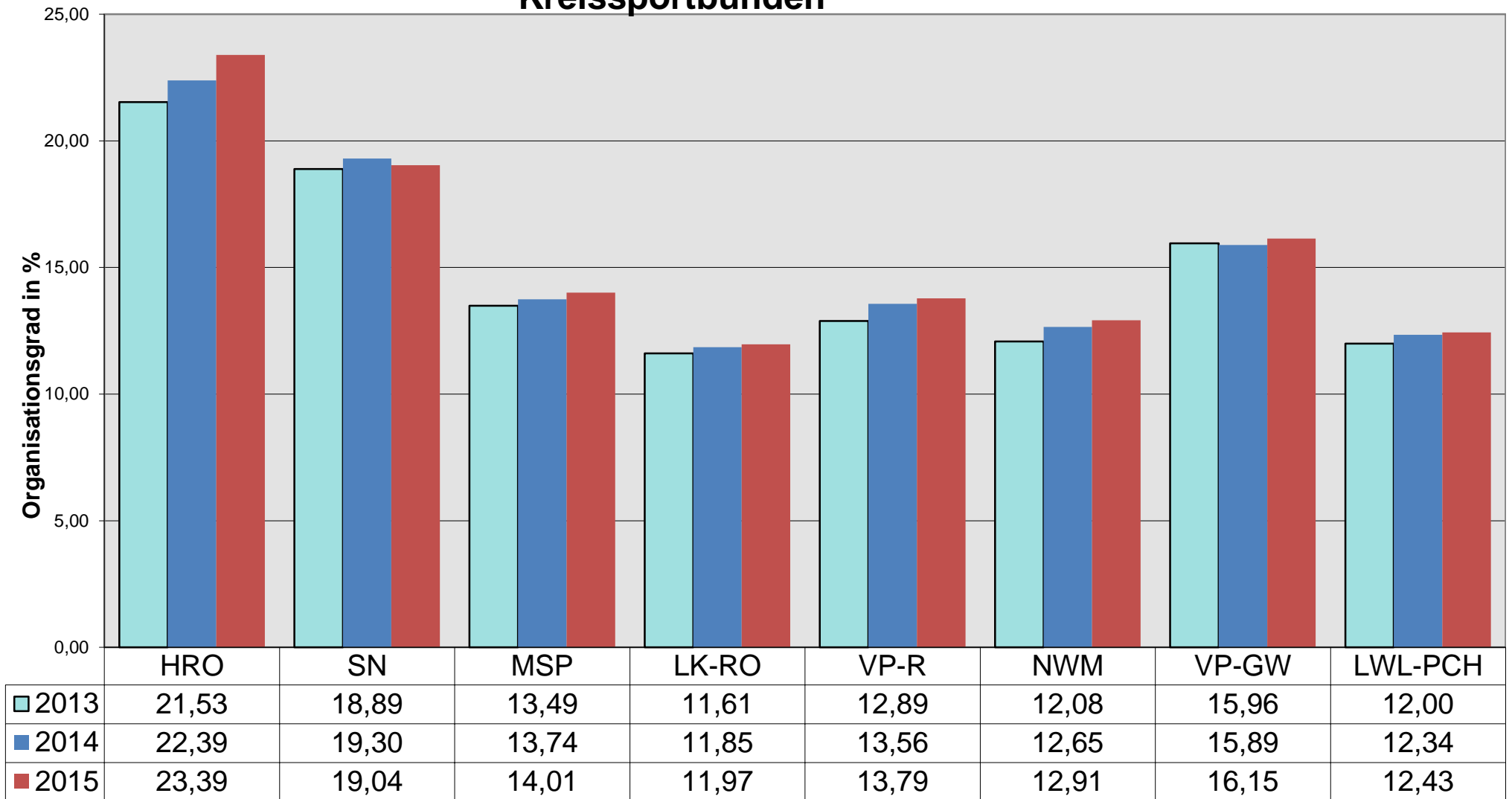


	2005	2006	2007	2008	2009	2010	2011	2012	2013	2014	2015
■ 0-6	3,47%	4,15%	4,85%	5,18%	5,82%	5,89%	5,84%	5,60%	5,35%	5,72%	5,85%
■ 7-14	17,96%	16,82%	17,33%	18,11%	18,98%	19,29%	20,16%	20,34%	20,48%	20,56%	20,23%
■ 15-18	12,43%	12,01%	10,66%	9,17%	7,91%	6,84%	5,82%	6,14%	6,55%	6,71%	6,95%
■ 19-26	12,27%	12,44%	12,25%	12,23%	11,96%	12,01%	11,38%	10,80%	10,30%	9,49%	8,91%
■ 27-40	18,35%	17,47%	16,85%	16,43%	15,91%	15,80%	15,13%	14,98%	14,84%	15,19%	15,35%
■ 41-50	15,16%	15,63%	15,70%	15,56%	15,54%	15,33%	15,32%	14,88%	14,45%	13,79%	13,05%
■ 51-60	9,24%	9,68%	9,90%	10,33%	10,60%	11,19%	11,58%	11,90%	12,13%	12,34%	12,77%
■ über 60	11,12%	11,80%	12,45%	12,99%	13,28%	13,66%	14,76%	15,35%	15,90%	16,20%	16,89%

Mitgliederentwicklung nach Altersgruppen im Zeitraum 2005 -2015

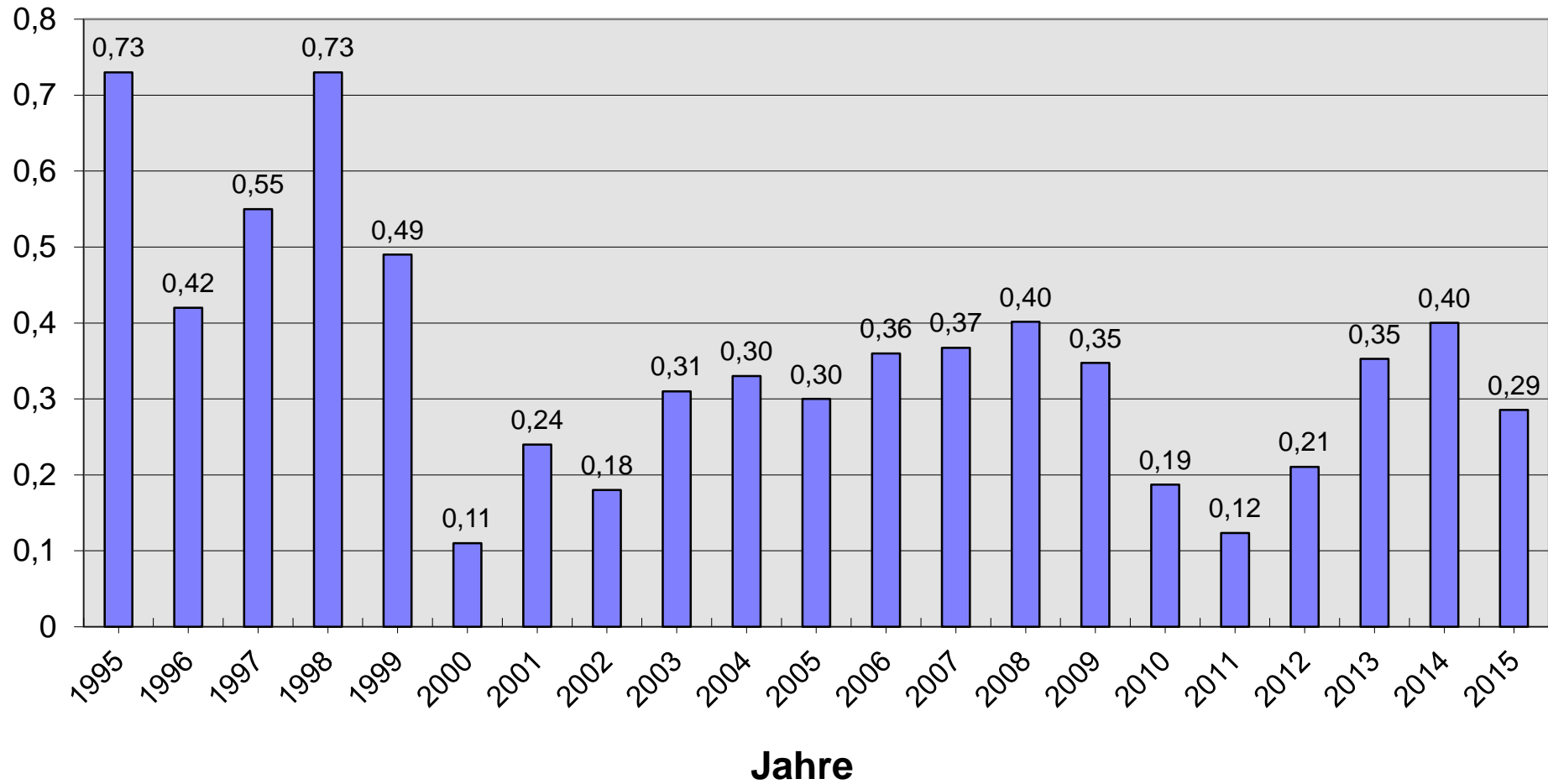


Entwicklung des Organisationsgrades in den Stadt- und Kreissportbünden

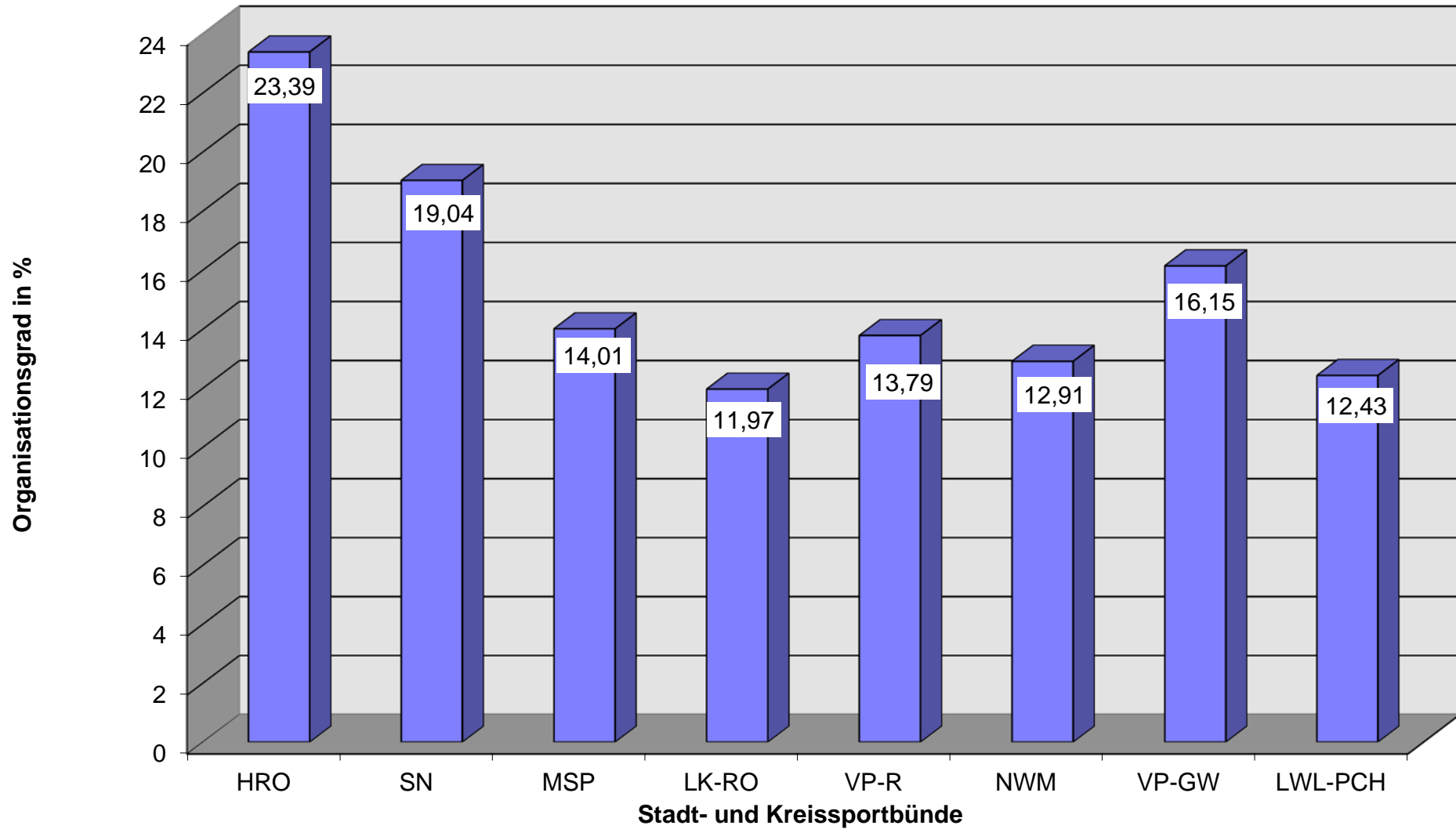


Stadt-/Kreissportbünde

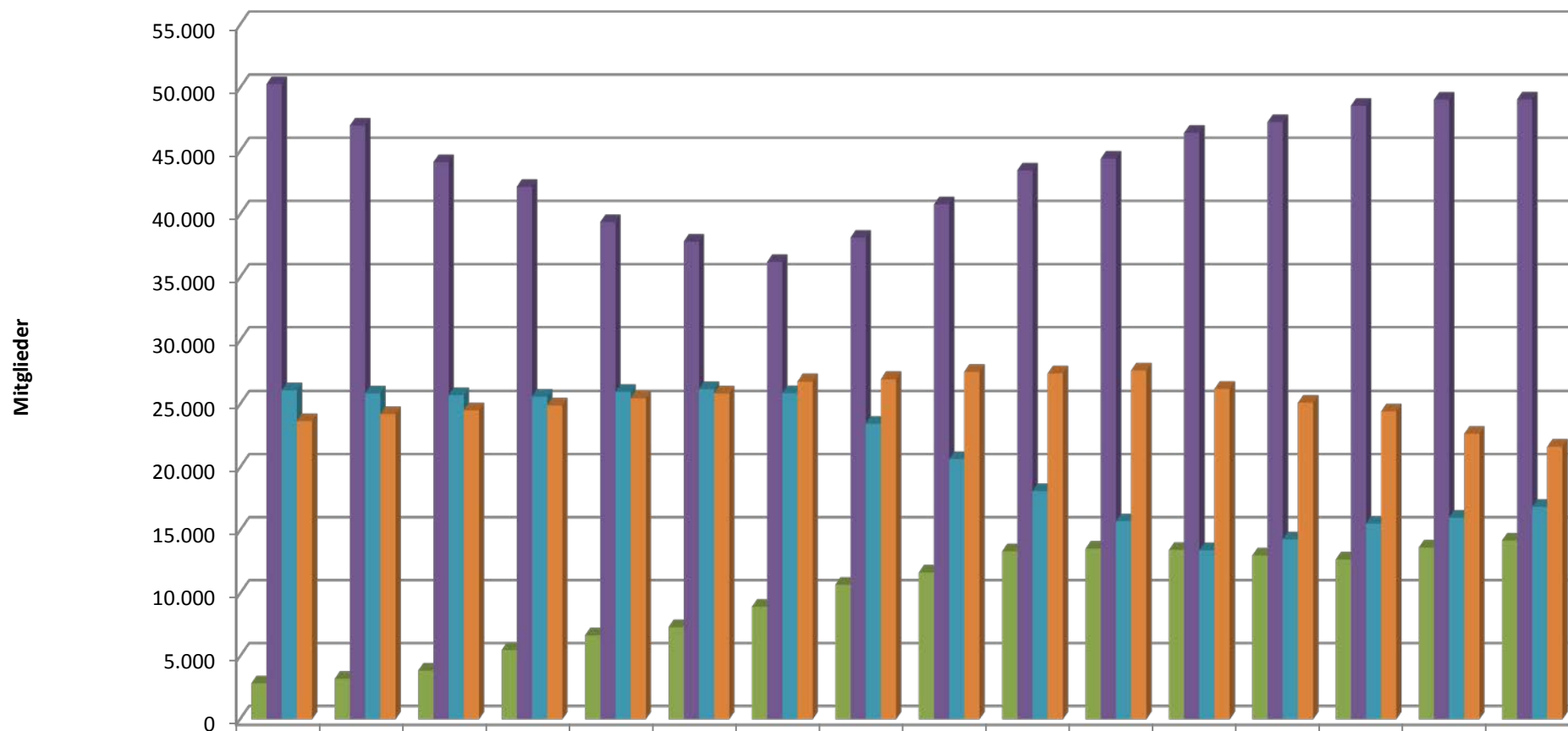
Entwicklung des Organisationsgrades von 1995 bis 2015 in Prozent jährliche Zuwächse



Organisationsgrad 2015 in % SSB / KSB

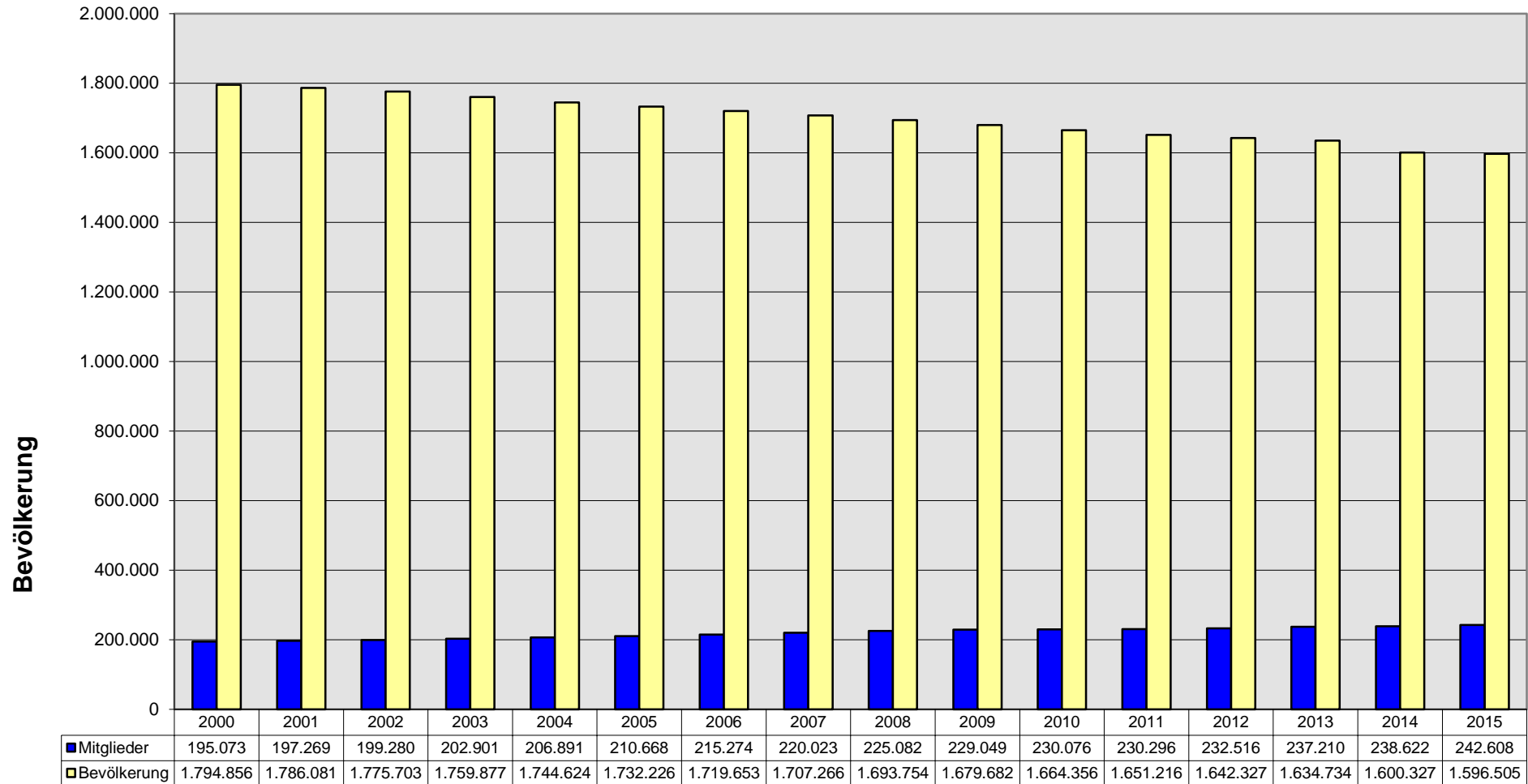


Mitgliederentwicklung im Kinder- und Jugendsport bis 26 Jahre von 2000 - 2015



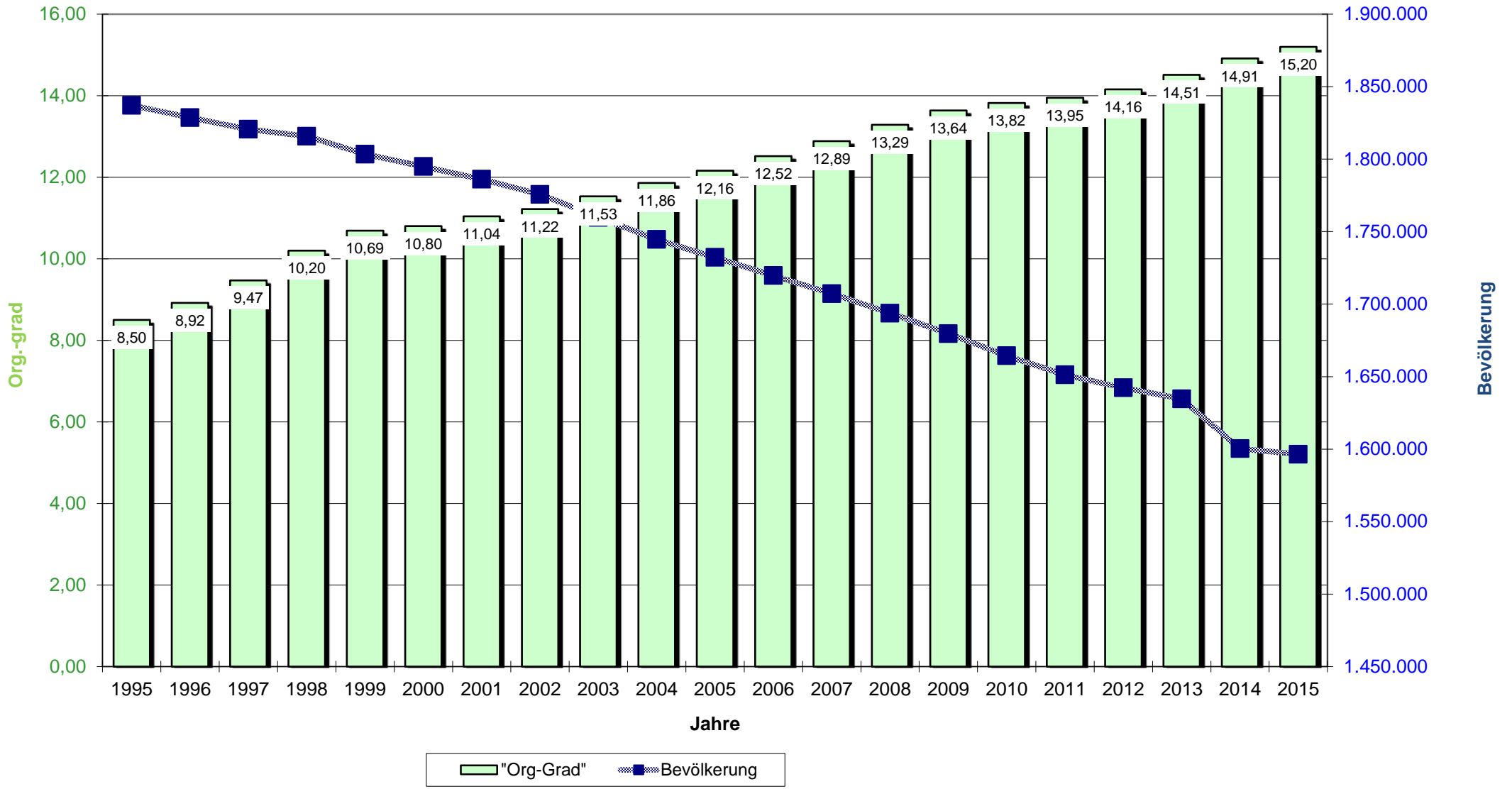
	2000	2001	2002	2003	2004	2005	2006	2007	2008	2009	2010	2011	2012	2013	2014	2015
■ 0-6	2.851	3.218	3.863	5.490	6.661	7.309	8.928	10.681	11.649	13.339	13.553	13.448	13.014	12.685	13.644	14.184
■ 7-14	50.294	47.022	44.114	42.169	39.367	37.829	36.213	38.138	40.766	43.464	44.387	46.435	47.291	48.577	49.052	49.084
■ 15-18	26.090	25.855	25.708	25.597	25.963	26.188	25.865	23.455	20.642	18.125	15.731	13.413	14.288	15.538	16.015	16.873
■ 19-26	23.669	24.204	24.516	24.894	25.466	25.841	26.774	26.958	27.525	27.388	27.626	26.211	25.111	24.426	22.651	21.625

Entwicklung der Mitglieder zur Bevölkerung von 2000 bis 2015

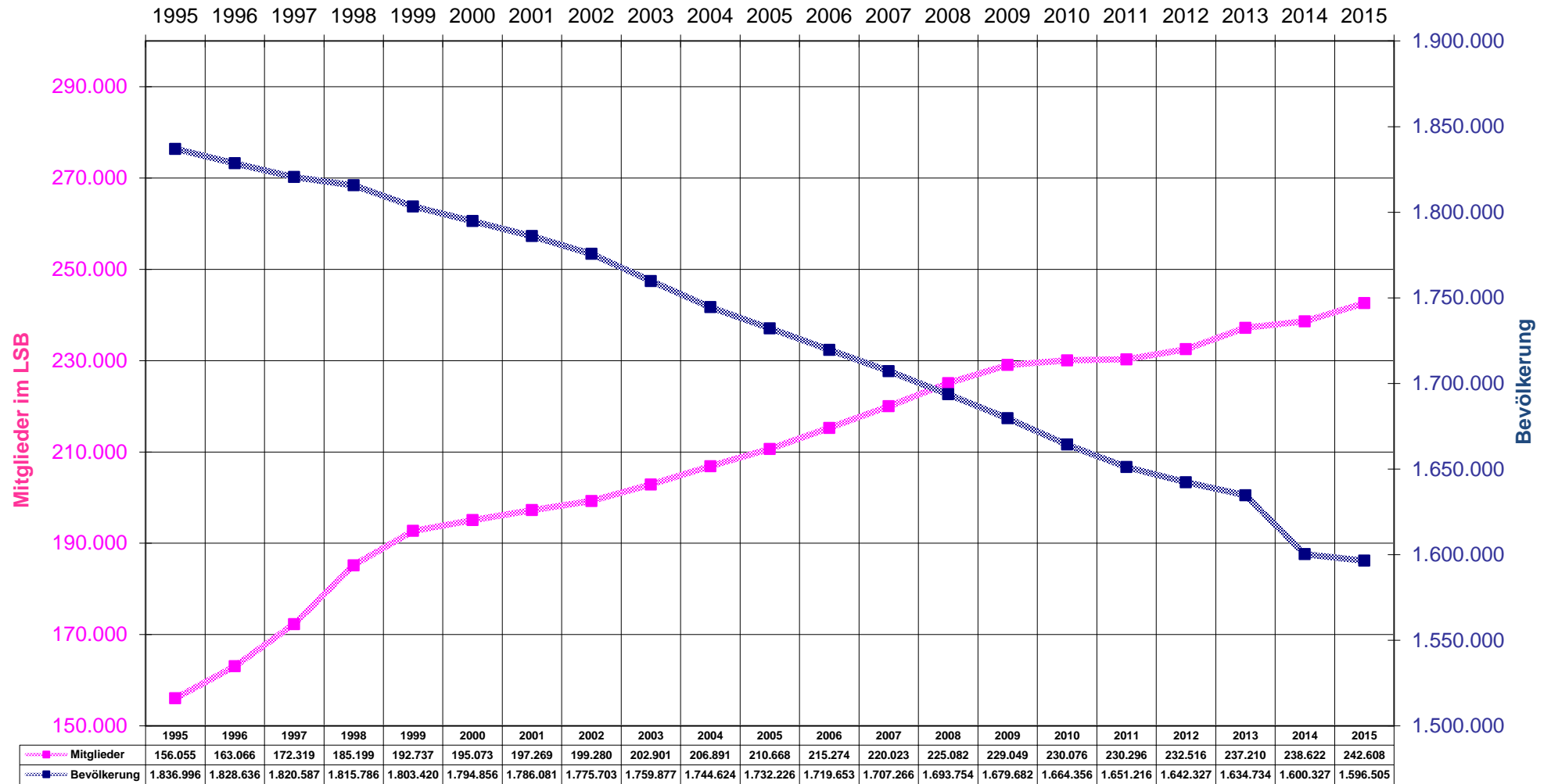


Jahre

Organisationsgrad im LSB zum Verhältnis der Bevölkerungsentwicklung



Entwicklung der Mitglieder des LSB zur Bevölkerung von 1995 bis 2015



Jahre