

Statistik 2018

des Landessportbundes Mecklenburg-Vorpommern e. V.

Landessportbund Mecklenburg-Vorpommern e.V.

Statistikauswertung 2018

Verhältnis Vereine und Mitglieder zur Bevölkerung

SSB / KSB	Anzahl der Mitgl. 01.01.2018	Wohnbevöl- kerung 01/2017	%-ualer Anteil z. Bevölkerung	Anzahl der Vereine	Ø-Mitglieder pro Verein	Mitgliederzuwachs zum 01.01.2017	%	Zuwachs Vereine zum 01.01.2017
Rostock	53.012	207.513	25,55	203	261	1.674	3,26	2
Schwerin	17.933	95.668	18,75	109	165	546	3,14	-1
Mecklenburgische Seenplatte	37.873	261.816	14,47	319	119	-266	-0,70	-2
Landkreis Rostock	24.887	213.945	11,63	217	115	93	0,38	-1
Vorpommern-Rügen	31.855	224.971	14,16	282	113	812	2,62	-1
Nordwestmecklenburg	20.622	156.825	13,15	161	128	-246	-1,18	6
Vorpommern-Greifswald	40.498	237.374	17,06	360	112	563	1,41	-1
Ludwigslust-Parchim	27.184	212.562	12,79	255	107	125	0,46	-2
Gesamt	253.864	1.610.674	15,76	1.906	133	3.301	1,32	0
Gesamt - 01.01.2017	250.563	1.612.362 (01/16)	15,54	1.906	132			
Gesamt - 01.01.2016	245.251	1.599.138 (01/15)	15,34	1.912	128			
Gesamt - 01.01.2015	242.608	1.596.505 (01/14)	15,20	1.909	127			
Gesamt - 01.01.2014	238.622	1.600.327 (01/13)	14,91	1.906	125			
Gesamt - 01.01.2013	237.210	1.634.734 (01/12)	14,51	1.893	125			
Gesamt - 01.01.2012	232.516	1.642.327 (01/11)	14,16	1.895	123			
Gesamt - 01.01.2011	230.296	1.651.216 (01/10)	13,95	1.900	121			
Gesamt - 01.01.2010	230.076	1.664.356 (01/09)	13,82	1.879	122			
Gesamt - 01.01.2009	229.049	1.679.682 (01/08)	13,64	1.891	121			
Gesamt - 01.01.2008	225.082	1.693.754 (01/07)	13,29	1.894	119			
Gesamt - 01.01.2007	220.023	1.707.266 (01/06)	12,89	1.895	116			
Gesamt - 01.01.2006	215.274	1.719.653 (01/05)	12,52	1.886	115			
Gesamt - 01.01.2005	210.668	1.732.226 (01/04)	12,16	1.867	113			
Gesamt - 01.01.2004	206.891	1.744.624 (01/03)	11,86	1.848	112			
Gesamt - 01.01.2003	202.901	1.759.877 (01/02)	11,53	1.837	110			
Gesamt - 01.01.2002	199.280	1.775.703 (01/01)	11,22	1.826	109			
Gesamt - 01.01.2001	197.269	1.786.081 (03/00)	11,04	1.794	110			
Gesamt - 01.01.2000	195.073	1.794.856 (06/99)	10,87	1.716	115			
Gesamt - 01.01.1999	192.737	1.803.420 (06/98)	10,75	1.639	118			
Gesamt - 01.01.1998	185.199	1.815.786 (06/97)	10,20	1.582	117			
Gesamt - 01.01.1997	172.319	1.820.587 (06/96)	9,47	1.508	115			
Gesamt - 01.01.1996	163.066	1.828.636 (06/95)	8,92	1.548	113			
Gesamt - 01.01.1995	156.055	1.836.996 (06/94)	8,50	1.366	115			
Gesamt - 01.01.1994	153.746	1.849.552 (09/93)	7,77	1.271	121			
Gesamt - 01.01.1993	130.750	1.883.340 (06/92)	6,94	1.157	113			
Gesamt - 01.01.1992	121.109			1.116	109			
Gesamt - 25.05.1991	121.788			1.065	114			

Landessportbund Mecklenburg-Vorpommern e.V.
Statistikauswertung 2018

Verhältnis Mitglieder zur Bevölkerung

SSB / KSB	Anzahl der KiJu 01.01.18	Kinder/Jugendl. Bevölker. 01/17	%-ualer Anteil z. Bevölkerung	Anzahl der Mitgl.01.01.18	Wohnbevöl- kerung 01/2017	%-ualer Anteil z. Bevölkerung	Anzahl der Vereine	Ø-Mitglieder pro Verein	Mitgl.-zuwachs zum 01.01.2017	Zuwachs Vereine zum 01.01.2017	
Rostock	16.484	28.611	57,61	53.012	207.513	25,55	203	261	1.674	3,26	2
Schwerin	5.329	14.635	36,41	17.933	95.668	18,75	109	165	546	3,14	-1
Mecklenburgische Seenplatte	13.515	38.985	34,67	37.873	261.816	14,47	319	119	-266	-0,70	-2
Landkreis Rostock	8.205	34.121	24,05	24.887	213.945	11,63	217	115	93	0,38	-1
Vorpommern-Rügen	11.227	32.361	34,69	31.855	224.971	14,16	282	113	812	2,62	-1
Nordwestmecklenburg	7.893	24.634	32,04	20.622	156.825	13,15	161	128	-246	-1,18	6
Vorpommern-Greifswald	13.758	34.470	39,91	40.498	237.374	17,06	360	112	563	1,41	-1
Ludwigslust-Parchim	8.851	32.366	27,35	27.184	212.562	12,79	255	107	125	0,46	-2
Gesamt	85.262	240.183	35,50	253.864	1.610.674	15,76	1.906	133	3.301	1,32	0
Gesamt - 01.01.2017	83.961	236.252	35,54	250.363	1.612.362 (01/16)	15,54	1.906	132			
Gesamt - 01.01.2016	81.187	229.376	35,39	245.251	1.599.138 (01/15)	15,34	1.912	128			
Gesamt - 01.01.2015	80.141	225.586	35,53	242.608	1.596.505 (01/14)	15,20	1.909	127			
Gesamt - 01.01.2014		Angaben fehlen		238.622	1.600.327 (01/13)	14,91	1.906	125			
Gesamt - 01.01.2013	76.800	219.500	34,99	237.210	1.634.734 (01/12)	14,51	1.893	125			
Gesamt - 01.01.2012	74.593	216.476	34,46	232.516	1.642.327 (01/11)	14,16	1.895	123			
Gesamt - 01.01.2011	73.296	214.146	34,23	230.296	1.651.216 (01/10)	13,95	1.900	121			
Gesamt - 01.01.2010	73.671	214.828	34,29	230.076	1.664.356 (01/09)	13,82	1.879	122			
Gesamt - 01.01.2009	74.928	224.195	33,42	229.049	1.679.682 (01/08)	13,64	1.891	121			
Gesamt - 01.01.2008	73.057	235.985	30,96	225.082	1.693.754 (01/07)	13,29	1.894	119			
Gesamt - 01.01.2007	72.274	249.769	28,94	220.023	1.707.266 (01/06)	12,89	1.895	116			
Gesamt - 01.01.2006	71.006	265.312	26,76	215.274	1.719.653 (01/05)	12,52	1.886	114			
Gesamt - 01.01.2005	71.526	279.666	25,50	210.668	1.732.226 (01/04)	12,16	1.867	113			
Gesamt - 01.01.2004	71.991	294.670	24,43	206.891	1.744.624 (12/02)	11,86	1.848	112			
Gesamt - 01.01.2003	73.256	310.361	23,60	202.901	1.759.877 (12/01)	11,53	1.837	110			
Gesamt - 01.01.2002				199.280	1.775.703 (12/00)	11,22	1.826	109			
Gesamt - 01.01.2001				197.269	1.786.081 (03/00)	11,04	1.794	110			
Gesamt - 01.01.2000				195.073	1.794.856 (06/99)	10,87	1.716	114			
Gesamt - 01.01.1999				192.737	1.803.420 (06/98)	10,75	1.639	118			
Gesamt - 01.01.1998				185.199	1.815.786 (06/97)	10,20	1.582	117			
Gesamt - 01.01.1997				172.319	1.820.587 (06/96)	9,47	1.508	114			
Gesamt - 01.01.1996				163.066	1.828.636 (06/95)	8,92	1.448	113			
Gesamt - 01.01.1995				156.055	1.836.996 (06/94)	8,50	1.566	114			
Gesamt - 01.01.1994				143.746	1.849.552 (09/93)	7,77	1.271	113			
Gesamt - 01.01.1993				150.750	1.883.340 (06/92)	6,94	1.147	131			
Gesamt - 01.01.1992				121.109			1.116	109			
Gesamt - 25.05.1991				121.788			1.065	114			

Landessportbund Mecklenburg-Vorpommern e.V.
Statistikauswertung 2018

Mitgliederzahlen nach Altersklassen: 2017 - 2018

AK	Summe		bis 6		bis 14		bis 18		bis 26		bis 40		bis 50		bis 60		bis 99		Vereine	
	2017	2018	2017	2018	2017	2018	2017	2018	2017	2018	2017	2018	2017	2018	2017	2018	2017	2018	2017	2018
Rostock																			201	203
männl.	32.525	33.417	2.309	2.281	5.586	5.766	1.996	2.020	3.635	3.365	8.234	8.746	3.809	3.875	3.167	3.500	3.789	3.864		
weibl.	18.813	19.595	1.778	1.705	3.368	3.635	984	1.077	1.399	1.336	2.319	2.462	1.500	1.560	1.952	2.110	5.513	5.710		
Summe	51.338	53.012	4.087	3.986	8.954	9.401	2.980	3.097	5.034	4.701	10.553	11.208	5.309	5.435	5.119	5.610	9.302	9.574		
Schwerin																			110	109
männl.	9.977	10.156	329	285	2.018	1.995	826	854	583	654	1.556	1.617	1.367	1.303	1.443	1.512	1.855	1.936		
weibl.	7.410	7.777	312	293	1.319	1.423	407	479	280	289	657	690	748	742	1.029	1.054	2.658	2.807		
Summe	17.387	17.933	641	578	3.337	3.418	1.233	1.333	863	943	2.213	2.307	2.115	2.045	2.472	2.566	4.513	4.743		
Mecklenburgische Seenplatte																			321	319
männl.	22.975	22.756	1.305	1.324	5.040	5.037	1.777	1.852	1.708	1.633	4.085	4.088	2.705	2.525	3.025	2.920	3.330	3.377		
weibl.	15.164	15.117	1.107	1.101	3.197	3.232	964	969	681	700	1.467	1.454	1.527	1.410	2.262	2.191	3.959	4.060		
Summe	38.139	37.873	2.412	2.425	8.237	8.269	2.741	2.821	2.389	2.333	5.552	5.542	4.232	3.935	5.287	5.111	7.289	7.437		
Landkreis Rostock																			218	217
männl.	15.774	15.819	676	601	3.379	3.389	1.208	1.240	1.382	1.307	3.069	3.182	2.094	1.981	2.010	2.096	1.956	2.023		
weibl.	9.020	9.068	488	476	1.819	1.910	601	589	487	449	1.137	1.192	1.096	1.083	1.338	1.367	2.054	2.002		
Summe	24.794	24.887	1.164	1.077	5.198	5.299	1.809	1.829	1.869	1.756	4.206	4.374	3.190	3.064	3.348	3.463	4.010	4.025		
Vorpommern-Rügen																			283	282
männl.	18.672	19.127	802	819	4.098	4.229	1.396	1.478	1.497	1.483	3.110	3.230	2.452	2.431	2.522	2.567	2.795	2.890		
weibl.	12.371	12.728	650	627	3.008	3.172	889	902	645	628	1.268	1.429	1.394	1.349	1.716	1.770	2.801	2.851		
Summe	31.043	31.855	1.452	1.446	7.106	7.401	2.285	2.380	2.142	2.111	4.378	4.659	3.846	3.780	4.238	4.337	5.596	5.741		
Nordwestmecklenburg																			155	161
männl.	12.360	12.172	890	825	2.799	2.804	1.060	1.069	976	879	2.211	2.153	1.426	1.405	1.393	1.386	1.605	1.651		
weibl.	8.508	8.450	708	660	1.820	1.888	675	647	435	435	1.017	1.039	976	904	1.218	1.187	1.659	1.690		
Summe	20.868	20.622	1.598	1.485	4.619	4.692	1.735	1.716	1.411	1.314	3.228	3.192	2.402	2.309	2.611	2.573	3.264	3.341		
Vorpommern-Greifswald																			361	360
männl.	24.037	24.157	1.344	1.141	4.698	4.843	1.680	1.712	2.124	1.878	4.465	4.561	2.901	2.863	3.203	3.260	3.622	3.899		
weibl.	15.898	16.341	1.419	1.343	3.451	3.646	991	1.073	964	973	1.948	2.085	1.706	1.547	2.223	2.190	3.196	3.484		
Summe	39.935	40.498	2.763	2.484	8.149	8.489	2.671	2.785	3.088	2.851	6.413	6.646	4.607	4.410	5.426	5.450	6.818	7.383		
Ludwigslust-Parchim																			257	255
männl.	16.385	16.519	728	732	3.273	3.373	1.405	1.403	1.533	1.441	2.891	2.939	2.099	2.000	2.325	2.347	2.131	2.284		
weibl.	10.674	10.665	563	592	2.136	2.040	685	711	618	556	1.275	1.304	1.406	1.285	1.723	1.737	2.268	2.440		
Summe	27.059	27.184	1.291	1.324	5.409	5.413	2.090	2.114	2.151	1.997	4.166	4.243	3.505	3.285	4.048	4.084	4.399	4.724		
Mitglieder-Gesamt																			1.906	1.906
männl.	152.705	154.123	8.383	8.008	30.891	31.436	11.348	11.628	13.438	12.640	29.621	30.516	18.853	18.383	19.088	19.588	21.083	21.924		
weibl.	97.858	99.741	7.025	6.797	20.118	20.946	6.196	6.447	5.509	5.366	11.088	11.655	10.353	9.880	13.461	13.606	24.108	25.044		
Summe	250.563	253.864	15.408	14.805	51.009	52.382	17.544	18.075	18.947	18.006	40.709	42.171	29.206	28.263	32.549	33.194	45.191	46.968		

Landessportbund Mecklenburg-Vorpommern e.V.
Statistikauswertung 2018

Verhältnis Mitglieder zur Bevölkerung - männlich

SSB / KSB	männlich 0 - 6 Jahre			männlich 7 - 14 Jahre			männlich 15 - 18 Jahre			männlich 19 - 26 Jahre			männlich 27 - 40 Jahre		
	Bevölk.	Mitgl.	Orggrad %	Bevölk.	Mitgl.	Orggrad %	Bevölk.	Mitgl.	Orggrad %	Bevölk.	Mitgl.	Orggrad %	Bevölk.	Mitgl.	Orggrad %
Rostock	5.544	2.281	41,14	6.224	5.766	92,64	2.843	2.020	71,05	9.630	3.365	34,94	25.486	8.746	34,32
Schwerin	2.647	285	10,77	3.297	1.995	60,51	1.593	854	53,61	3.665	654	17,84	9.479	1.617	17,06
Mecklenburgische Seenplatte	6.575	1.324	20,14	8.916	5.037	56,49	4.620	1.852	40,09	7.150	1.633	22,84	22.488	4.088	18,18
Landkreis Rostock	5.743	601	10,46	7.935	3.389	42,71	3.855	1.240	32,17	5.257	1.307	24,86	18.168	3.182	17,51
Vorpommern-Rügen	5.488	819	14,92	7.406	4.229	57,10	3.706	1.478	39,88	6.314	1.483	23,49	19.585	3.230	16,49
Nordwestmecklenburg	4.123	825	20,01	5.645	2.804	49,67	2.899	1.069	36,87	4.937	879	17,80	14.417	2.153	14,93
Vorpommern-Greifswald	5.900	1.141	19,34	8.028	4.843	60,33	3.862	1.712	44,33	7.616	1.878	24,66	21.525	4.561	21,19
Ludwigslust-Parchim	5.477	732	13,36	7.207	3.373	46,80	3.851	1.403	36,43	5.947	1.441	24,23	18.613	2.939	15,79
LSB	41.497	8.008	19,30	54.658	31.436	57,51	27.229	11.628	42,70	50.516	12.640	25,02	149.761	30.516	20,38

SSB / KSB	männlich 41 - 50 Jahre			männlich 51 - 60 Jahre			männlich über 60 Jahre			männlich gesamt		
	Bevölk.	Mitgl.	Orggrad %	Bevölk.	Mitgl.	Orggrad %	Bevölk.	Mitgl.	Orggrad %	Bevölk.	Mitgl.	Orggrad %
Rostock	11.624	3.875	33,34	14.433	3.500	24,25	26.298	3.864	14,69	102.082	33.417	32,74
Schwerin	5.583	1.303	23,34	6.898	1.512	21,92	12.949	1.936	14,95	46.111	10.156	22,03
Mecklenburgische Seenplatte	15.843	2.525	15,94	24.953	2.920	11,70	38.261	3.377	8,83	128.806	22.756	17,67
Landkreis Rostock	14.174	1.981	13,98	21.004	2.096	9,98	30.442	2.023	6,65	106.578	15.819	14,84
Vorpommern-Rügen	13.680	2.431	17,77	21.161	2.567	12,13	33.529	2.890	8,62	110.869	19.127	17,25
Nordwestmecklenburg	10.357	1.405	13,57	14.327	1.386	9,67	21.427	1.651	7,71	78.132	12.172	15,58
Vorpommern-Greifswald	13.999	2.863	20,45	21.459	3.260	15,19	34.357	3.899	11,35	116.746	24.157	20,69
Ludwigslust-Parchim	14.043	2.000	14,24	20.946	2.347	11,21	30.059	2.284	7,60	106.143	16.519	15,56
LSB	99.303	18.383	18,51	145.181	19.588	13,49	227.322	21.924	9,64	795.467	154.123	19,38

Landessportbund Mecklenburg-Vorpommern e.V.
Statistikauswertung 2018

Verhältnis Mitglieder zur Bevölkerung - weiblich

SSB / KSB	weiblich 0 - 6 Jahre			weiblich 7 - 14 Jahre			weiblich 15 - 18 Jahre			weiblich 19 - 26 Jahre			weiblich 27 - 40 Jahre		
	Bevölk.	Mitgl.	Orggrad %	Bevölk.	Mitgl.	Orggrad %	Bevölk.	Mitgl.	Orggrad %	Bevölk.	Mitgl.	Orggrad %	Bevölk.	Mitgl.	Orggrad %
Rostock	5.380	1.705	31,69	5.963	3.635	60,96	2.657	1.077	40,53	9.857	1.336	13,55	21.312	2.462	11,55
Schwerin	2.565	293	11,42	3.121	1.423	45,59	1.412	479	33,92	3.240	289	8,92	8.844	690	7,80
Mecklenburgische Seenplatte	6.187	1.101	17,80	8.529	3.232	37,89	4.158	969	23,30	6.148	700	11,39	20.042	1.454	7,25
Landkreis Rostock	5.469	476	8,70	7.635	1.910	25,02	3.484	589	16,91	4.500	449	9,98	16.652	1.192	7,16
Vorpommern-Rügen	5.204	627	12,05	7.233	3.172	43,85	3.324	902	27,14	5.449	628	11,53	17.626	1.429	8,11
Nordwestmecklenburg	3.915	660	16,86	5.394	1.888	35,00	2.658	647	24,34	3.999	435	10,88	12.999	1.039	7,99
Vorpommern-Greifswald	5.686	1.343	23,62	7.441	3.646	49,00	3.553	1.073	30,20	7.412	973	13,13	19.933	2.085	10,46
Ludwigslust-Parchim	5.292	592	11,19	7.054	2.040	28,92	3.485	711	20,40	4.735	556	11,74	16.289	1.304	8,01
LSB	39.698	6.797	17,12	52.370	20.946	40,00	24.731	6.447	26,07	45.340	5.366	11,84	133.697	11.655	8,72

SSB / KSB	weiblich 41 - 50 Jahre			weiblich 51 - 60 Jahre			weiblich über 60 Jahre			weiblich gesamt		
	Bevölk.	Mitgl.	Orggrad %	Bevölk.	Mitgl.	Orggrad %	Bevölk.	Mitgl.	Orggrad %	Bevölk.	Mitgl.	Orggrad %
Rostock	10.215	1.560	15,27	14.514	2.110	14,54	35.533	5.710	16,07	105.431	19.595	18,59
Schwerin	5.138	742	14,44	7.460	1.054	14,13	17.777	2.807	15,79	49.557	7.777	15,69
Mecklenburgische Seenplatte	14.771	1.410	9,55	24.554	2.191	8,92	48.621	4.060	8,35	133.010	15.117	11,37
Landkreis Rostock	13.027	1.083	8,31	20.319	1.367	6,73	36.281	2.002	5,52	107.367	9.068	8,45
Vorpommern-Rügen	12.813	1.349	10,53	20.688	1.770	8,56	41.765	2.851	6,83	114.102	12.728	11,15
Nordwestmecklenburg	9.560	904	9,46	13.910	1.187	8,53	26.258	1.690	6,44	78.693	8.450	10,74
Vorpommern-Greifswald	12.883	1.547	12,01	21.184	2.190	10,34	42.536	3.484	8,19	120.628	16.341	13,55
Ludwigslust-Parchim	13.033	1.285	9,86	20.167	1.737	8,61	36.364	2.440	6,71	106.419	10.665	10,02
LSB	91.440	9.880	10,80	142.796	13.606	9,53	285.135	25.044	8,78	815.207	99.741	12,24

Landessportbund Mecklenburg-Vorpommern e.V.
Statistikauswertung 2018

Vergleich nach Altersklassenstruktur

Altersgruppen	männlich						weiblich						gesamt					
	01.01.13	01.01.14	01.01.15	01.01.16	01.01.17	01.01.18	01.01.13	01.01.14	01.01.15	01.01.16	01.01.17	01.01.18	01.01.13	01.01.14	01.01.15	01.01.16	01.01.17	01.01.18
Jahre																		
0 - 6	6.759	7.442	7.760	7.588	8.383	8.008	5.926	6.202	6.424	6.457	7.025	6.797	12.685	13.644	14.184	14.045	15.408	14.805
7 - 14	29.473	29.739	30.073	30.410	30.891	31.436	19.104	19.313	19.011	19.379	20.118	20.946	48.577	49.052	49.084	49.789	51.009	52.382
15 - 18	10.075	10.228	10.806	11.181	11.348	11.628	5.463	5.787	6.067	6.172	6.196	6.447	15.538	16.015	16.873	17.353	17.544	18.075
19 - 26	18.033	16.577	15.632	14.556	13.438	12.640	6.393	6.074	5.993	5.828	5.509	5.366	24.426	22.651	21.625	20.384	18.947	18.006
27 - 40	25.078	25.930	26.791	27.982	29.621	30.516	10.131	10.310	10.448	10.492	11.088	11.655	35.209	36.240	37.239	38.474	40.709	42.171
41 - 50	21.403	20.698	20.050	19.344	18.853	18.383	12.873	12.203	11.612	10.940	10.353	9.880	34.276	32.901	31.662	30.284	29.206	28.263
51 - 60	17.085	17.445	18.217	18.712	19.088	19.588	11.687	12.010	12.754	13.021	13.461	13.606	28.772	29.455	30.971	31.733	32.549	33.194
über 60	17.330	17.751	19.023	20.135	21.083	21.924	20.397	20.913	21.947	23.054	24.108	25.044	37.727	38.664	40.970	43.189	45.191	46.968
Gesamt	145.236	145.810	148.352	149.908	152.705	154.123	91.974	92.812	94.256	95.343	97.858	99.741	237.210	238.622	242.608	245.251	250.563	253.864

Anzahl der Vereine	1893	1906	1909	1912	1906	1906
Anzahl der Fachverbände	46	46	46	46	46	46
Anzahl der Stadt und Kreissportbünde	8	8	8	8	8	8

Aufgliederung der Mitglieder und Vereine nach Stadt - und Kreissportbünden

SSB / KSB	Mitglieder 01.01.2016	Mitglieder 01.01.2017	Mitglieder 01.01.2018	Vereine 01.01.2016	Vereine 01.01.2017	Vereine 01.01.2018
Rostock	49.078	51.338	53.012	197	201	203
Schwerin	17.326	17.387	17.933	108	110	109
Mecklenburgische Seenplatte	37.425	38.139	37.873	332	321	319
Landkreis Rostock	25.027	24.794	24.887	217	218	217
Vorpommern-Rügen	30.809	31.043	31.855	282	283	282
Nordwestmecklenburg	20.360	20.868	20.622	154	155	161
Vorpommern-Greifswald	38.475	39.935	40.498	364	361	360
Ludwigslust-Parchim	26.751	27.059	27.184	258	257	255
Gesamt	245.251	250.563	253.864	1.912	1.906	1.906

Aufgliederung der Vereine und Mitglieder nach Stadt- und Kreissportbünden

SSB / KSB	Mitglieder 01.01.2017	Mitglieder 01.01.2018	Vereine 01.01.2017	Vereine 01.01.2018	Ø Anzahl Mitgl. / Verein 2017	Ø Anzahl Mitgl. / Verein 2018
Rostock	51.338	53.012	201	203	255	261
Schwerin	17.387	17.933	110	109	158	165
Mecklenburgische Seenplatte	38.139	37.873	321	319	119	119
Landkreis Rostock	24.794	24.887	218	217	114	115
Vorpommern-Rügen	31.043	31.855	283	282	110	113
Nordwestmecklenburg	20.868	20.622	155	161	135	128
Vorpommern-Greifswald	39.935	40.498	361	360	111	112
Ludwigslust-Parchim	27.059	27.184	257	255	105	107
Gesamt	250.563	253.864	1.906	1.906	131	133

Landessportbund Mecklenburg-Vorpommern e.V.
Statistikauswertung 2018

Vergleich nach Altersgruppen und Stadt- / Kreissportbünden

SSB / KSB	Kinder ¹		Jugend ²		Erwachsene ³		Gesamt-Mitgl.
	01.01.2018	% zu Gesamt-Mitgl.	01.01.2018	% zu Gesamt-Mitgl.	01.01.2018	% zu Gesamt-Mitgl.	01.01.2018
Rostock	13.387	25,25	7.798	14,71	31.827	60,04	53.012
Schwerin	3.996	22,28	2.276	12,69	11.661	65,03	17.933
Mecklenburg. Seenplatte	10.694	28,24	5.154	13,61	22.025	58,15	37.873
Landkreis Rostock	6.376	25,62	3.585	14,41	14.926	59,98	24.887
Vorpommern-Rügen	8.847	27,77	4.491	14,10	18.517	58,13	31.855
Nordwestmecklenburg	6.177	29,95	3.030	14,69	11.415	55,35	20.622
Vorpommern-Greifswald	10.973	27,10	5.636	13,92	23.889	58,99	40.498
Ludwigslust-Parchim	6.737	24,78	4.111	15,12	16.336	60,09	27.184
Gesamt	67.187	26,47	36.081	14,21	150.596	59,32	253.864

¹ Kinder = bis 14 Jahre

² Jugend = 15 - 26 Jahre

³ Erwachsene = über 26 Jahre

Vergleich nach Altersgruppen und Stadt- / Kreissportbünden

SSB / KSB	Kinder ¹		Jugend ²		Erwachsene ³		Gesamt-Mitgl.
	01.01.2018	% zu Gesamt-Mitgl.	01.01.2018	% zu Gesamt-Mitgl.	01.01.2018	% zu Gesamt-Mitgl.	01.01.2018
Rostock	13.387	25,25	3.097	5,84	36.528	68,91	53.012
Schwerin	3.996	22,28	1.333	7,43	12.604	70,28	17.933
Mecklenburg. Seenplatte	10.694	28,24	2.821	7,45	24.358	64,31	37.873
Landkreis Rostock	6.376	25,62	1.829	7,35	16.682	67,03	24.887
Vorpommern-Rügen	8.847	27,77	2.380	7,47	20.628	64,76	31.855
Nordwestmecklenburg	6.177	29,95	1.716	8,32	12.729	61,73	20.622
Vorpommern-Greifswald	10.973	27,10	2.785	6,88	26.740	66,03	40.498
Ludwigslust-Parchim	6.737	24,78	2.114	7,78	18.333	67,44	27.184
Gesamt	67.187	26,47	18.075	7,12	168.602	66,41	253.864

¹ Kinder = bis 14 Jahre

² Jugend = 15 - 18 Jahre

³ Erwachsene = über 18 Jahre

Vergleich nach Geschlecht

SSB / KSB	Männlich		Weiblich		Gesamt-Mitgl. 01.01.2018
	01.01.2018	% zu Gesamt-Mitgl.	01.01.2018	% zu Gesamt-Mitgl.	
Rostock	33.417	63	19.595	37	53.012
Schwerin	10.156	57	7.777	43	17.933
Mecklenburgische Seenplatte	22.756	60	15.117	40	37.873
Landkreis Rostock	15.819	64	9.068	36	24.887
Vorpommern-Rügen	19.127	60	12.728	40	31.855
Nordwestmecklenburg	12.172	59	8.450	41	20.622
Vorpommern-Greifswald	24.157	60	16.341	40	40.498
Ludwigslust-Parchim	16.519	61	10.665	39	27.184
Gesamt	154.123	60,71	99.741	39,29	253.864

Mitgliederübersicht

Stichtag: 01.01.2018
Anzahl der Mitgliedsvereine: 1906

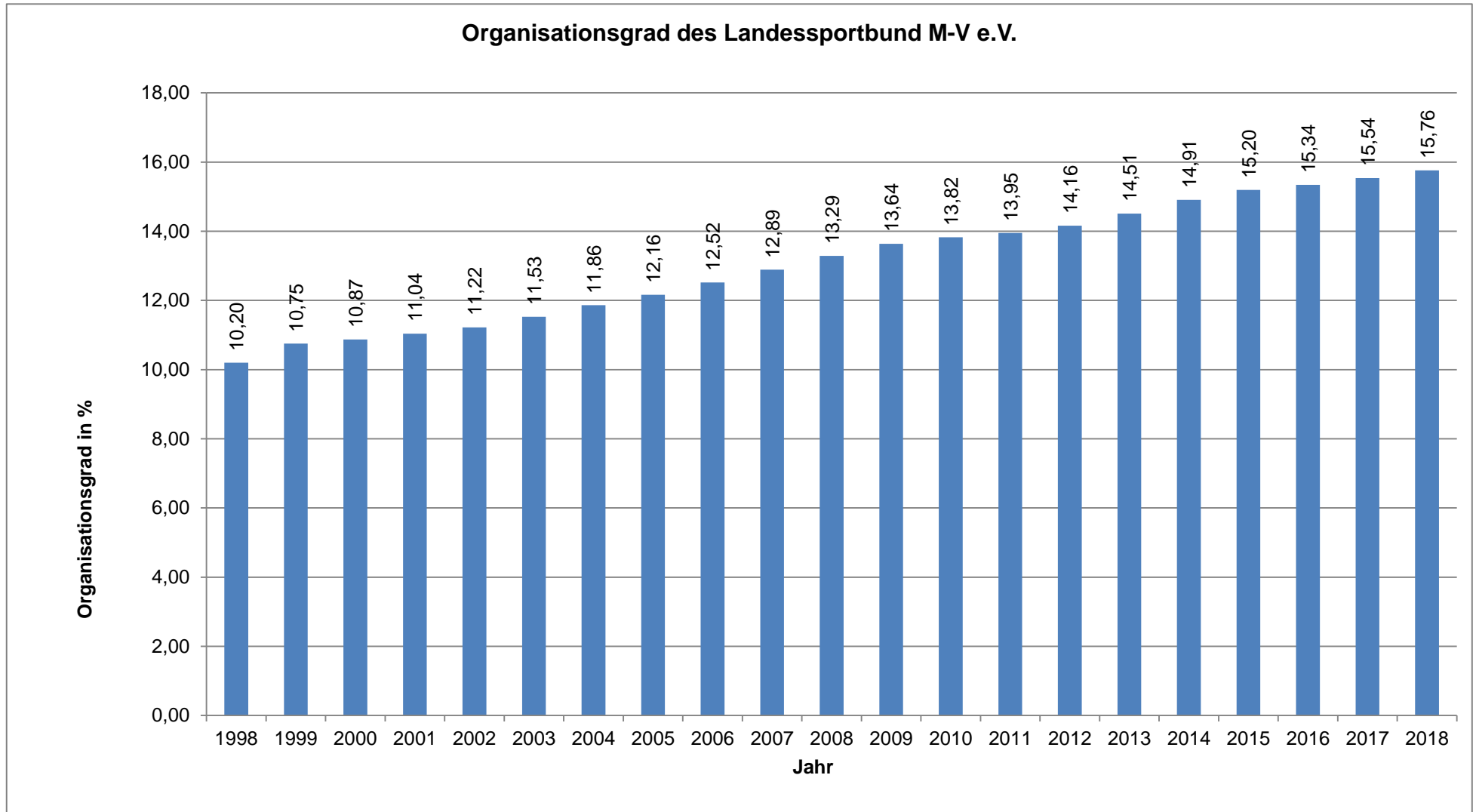
Altersgruppen	männlich	weiblich	zusammen
bis einschließlich 6 Jahre	8.008	6.797	14.805
von 7- 15 Jahren	31.436	20.946	52.382
von 15 - 18 Jahren	11.628	6.447	18.075
von 19 - 26 Jahren	12.640	5.366	18.006
von 27 - 40 Jahren	30.516	11.655	42.171
von 41 - 60 Jahren	37.971	23.486	61.457
über 60 Jahre	21.924	25.044	46.968
Gesamt	154.123	99.741	253.864

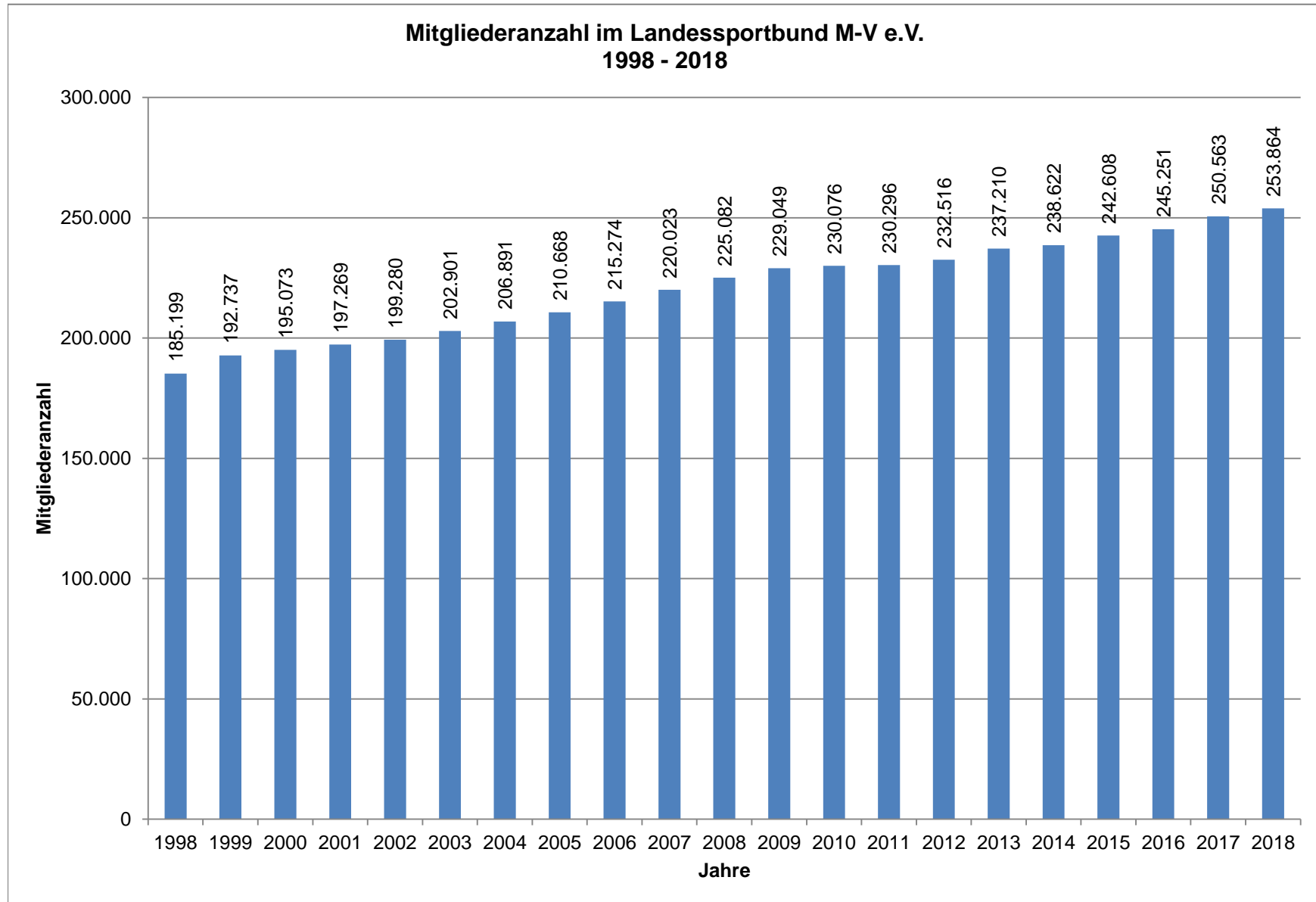
Vereinsstruktur nach Mitgliederbestand

Mitglieder		zum 01.01.2018	
bis	50	833 Vereine	43,70%
51 bis	100	438 Vereine	22,98%
101 bis	150	213 Vereine	11,18%
151 bis	300	247 Vereine	12,96%
301 bis	500	76 Vereine	3,99%
501 bis	1000	77 Vereine	4,04%
über	1000	22 Vereine	1,15%
Gesamt		1.906 Vereine	100,00%

Die 20 größten Vereine im Landessportbund

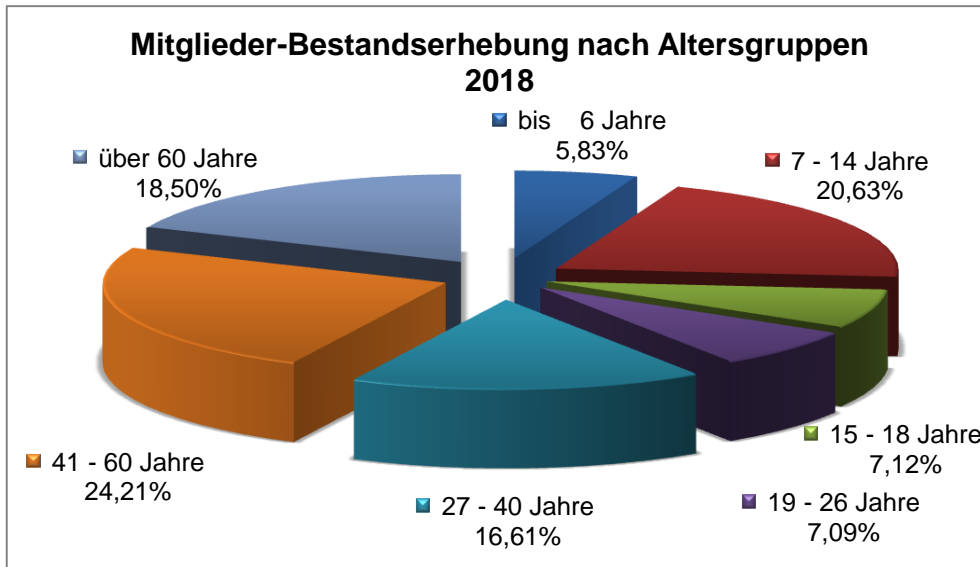
	Vereinsname	Gesamtmitglieder
1.	F.C. Hansa Rostock e.V.	11.928
2.	Polzeisportverein Rostock e.V.	2.869
3.	HSG Universität Greifswald e.V.	2.437
4.	HSG Universität Rostock e.V.	2.281
5.	SV Turbine Neubrandenburg e.V.	2.077
6.	ARGuS Schwerin	2.044
7.	Polzeisportverein 90 Neubrandenburg e.V.	1.975
8.	Sportclub Neubrandenburg e.V.	1.649
9.	Güstrower Sportclub 09 e.V.	1.501
10.	Integrativer Treff e.V.	1.479
11.	Wassersport Warnow Rostock e.V.	1.309
12.	Rehasportverein Plogensee e.V.	1.237
13.	Ueckermünder Turnverein von 1861 e.V.	1.218
14.	Sportverein Warnemünde e.V.	1.216
15.	SV Olympia Rostock e.V.	1.173
16.	ASIA Sport e.V.	1.153
17.	1. Leichtathletik-Verein Rostock e.V.	1.120
18.	be free Ueckermünde e.V.	1.095
19.	Schwimmclub Empor Rostock 2000 e.V.	1.083
20.	Turnverein Hagenow 1990 e. V.	1.066



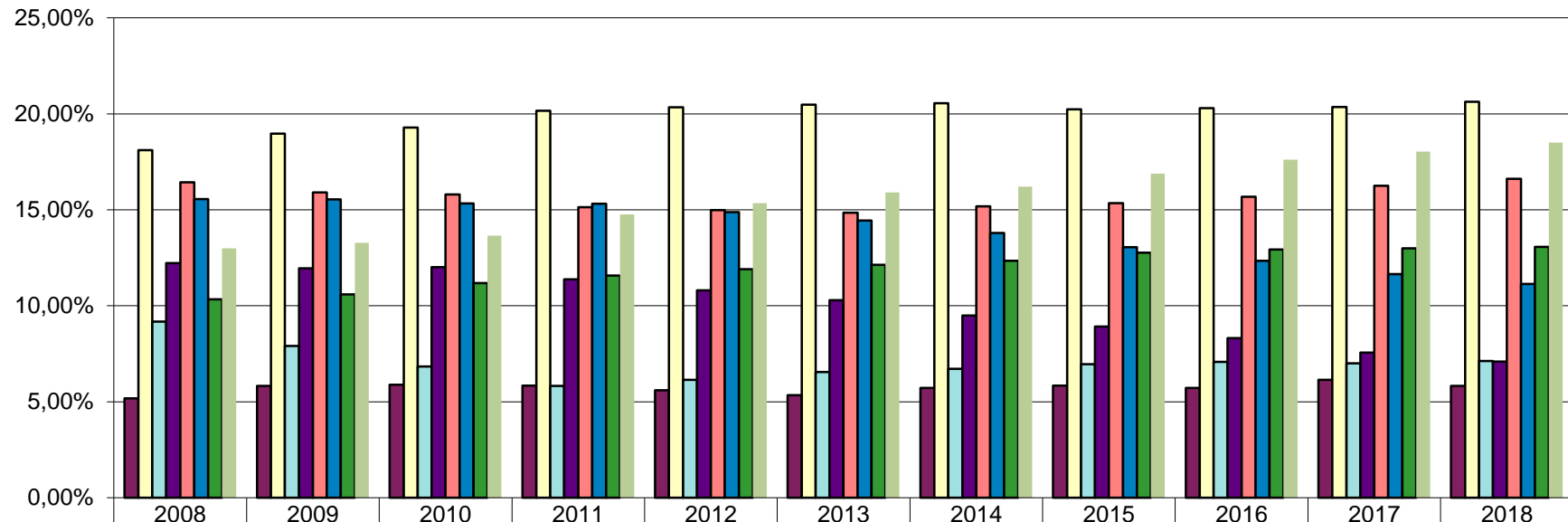


Mitglieder-Bestandserhebung 2017 nach Altersgruppen

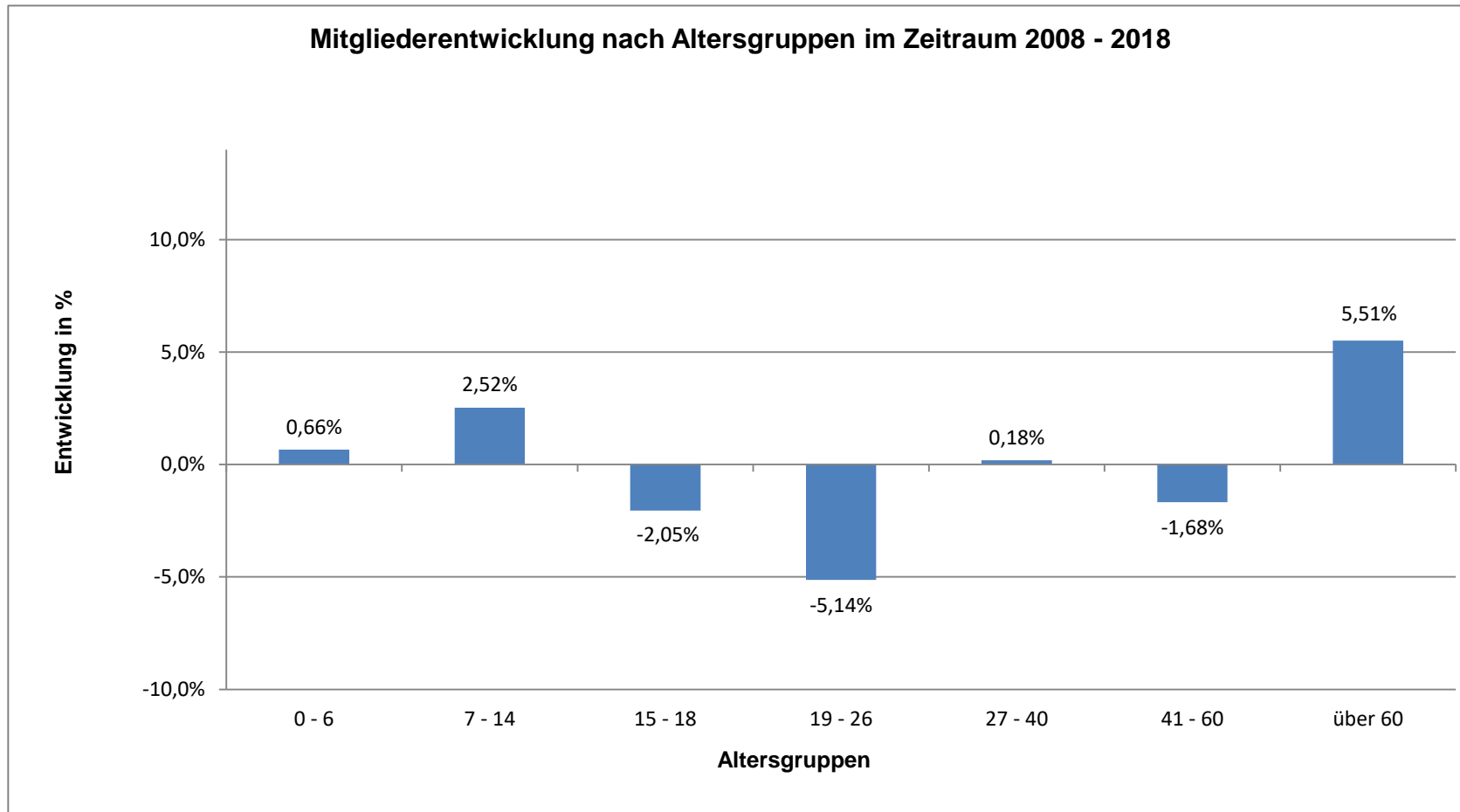
bis 6 Jahre	5,83%	14.805 Mitglieder
7 - 14 Jahre	20,63%	52.382 Mitglieder
15 - 18 Jahre	7,12%	18.075 Mitglieder
19 - 26 Jahre	7,09%	18.006 Mitglieder
27 - 40 Jahre	16,61%	42.171 Mitglieder
41 - 60 Jahre	24,21%	61.457 Mitglieder
über 60 Jahre	18,50%	46.968 Mitglieder
Gesamtmitglieder	100,00%	253.864 Mitglieder



Mitgliederentwicklung 2008 bis 2018

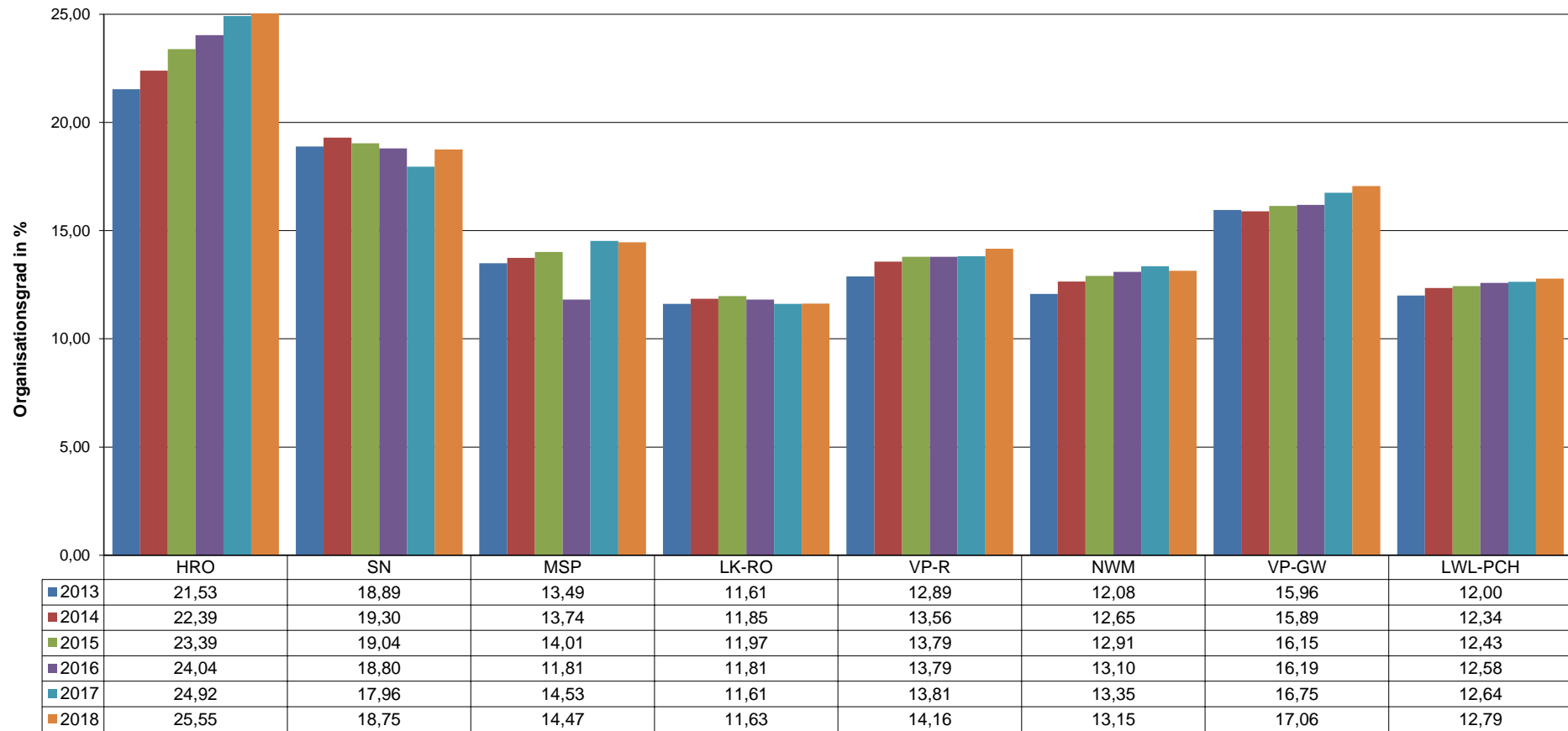


	2008	2009	2010	2011	2012	2013	2014	2015	2016	2017	2018
■ 0 - 6	5,18%	5,82%	5,89%	5,84%	5,60%	5,35%	5,72%	5,85%	5,73%	6,15%	5,83%
□ 7 - 14	18,11%	18,98%	19,29%	20,16%	20,34%	20,48%	20,56%	20,23%	20,30%	20,36%	20,63%
■ 15 - 18	9,17%	7,91%	6,84%	5,82%	6,14%	6,55%	6,71%	6,95%	7,08%	7,00%	7,12%
■ 19 - 26	12,23%	11,96%	12,01%	11,38%	10,80%	10,30%	9,49%	8,91%	8,31%	7,56%	7,09%
■ 27 - 40	16,43%	15,91%	15,80%	15,13%	14,98%	14,84%	15,19%	15,35%	15,69%	16,25%	16,61%
■ 41 - 50	15,56%	15,54%	15,33%	15,32%	14,88%	14,45%	13,79%	13,05%	12,35%	11,66%	11,13%
■ 51 - 60	10,33%	10,60%	11,19%	11,58%	11,90%	12,13%	12,34%	12,77%	12,94%	12,99%	13,08%
■ über 60	12,99%	13,28%	13,66%	14,76%	15,35%	15,90%	16,20%	16,89%	17,61%	18,04%	18,50%



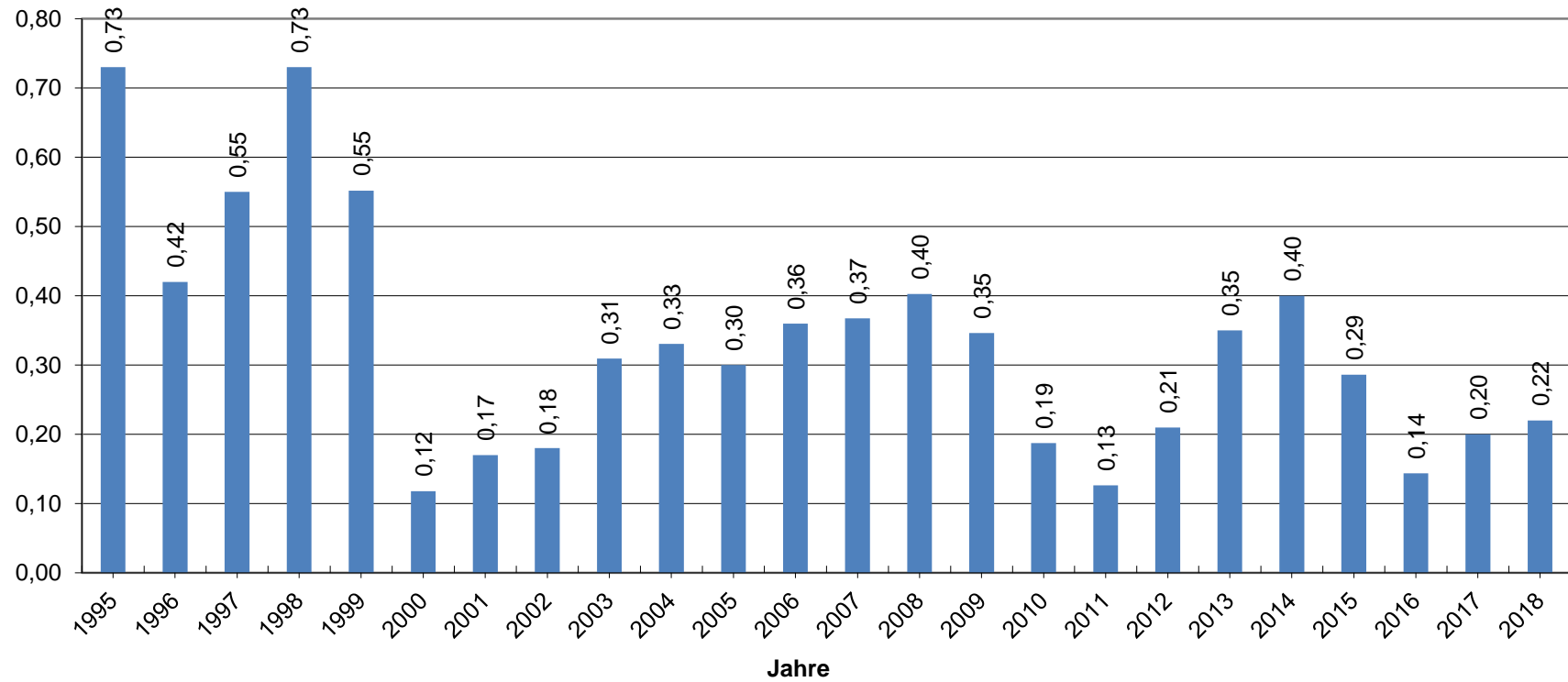
Landessportbund Mecklenburg-Vorpommern e.V.
Statistikauswertung 2018

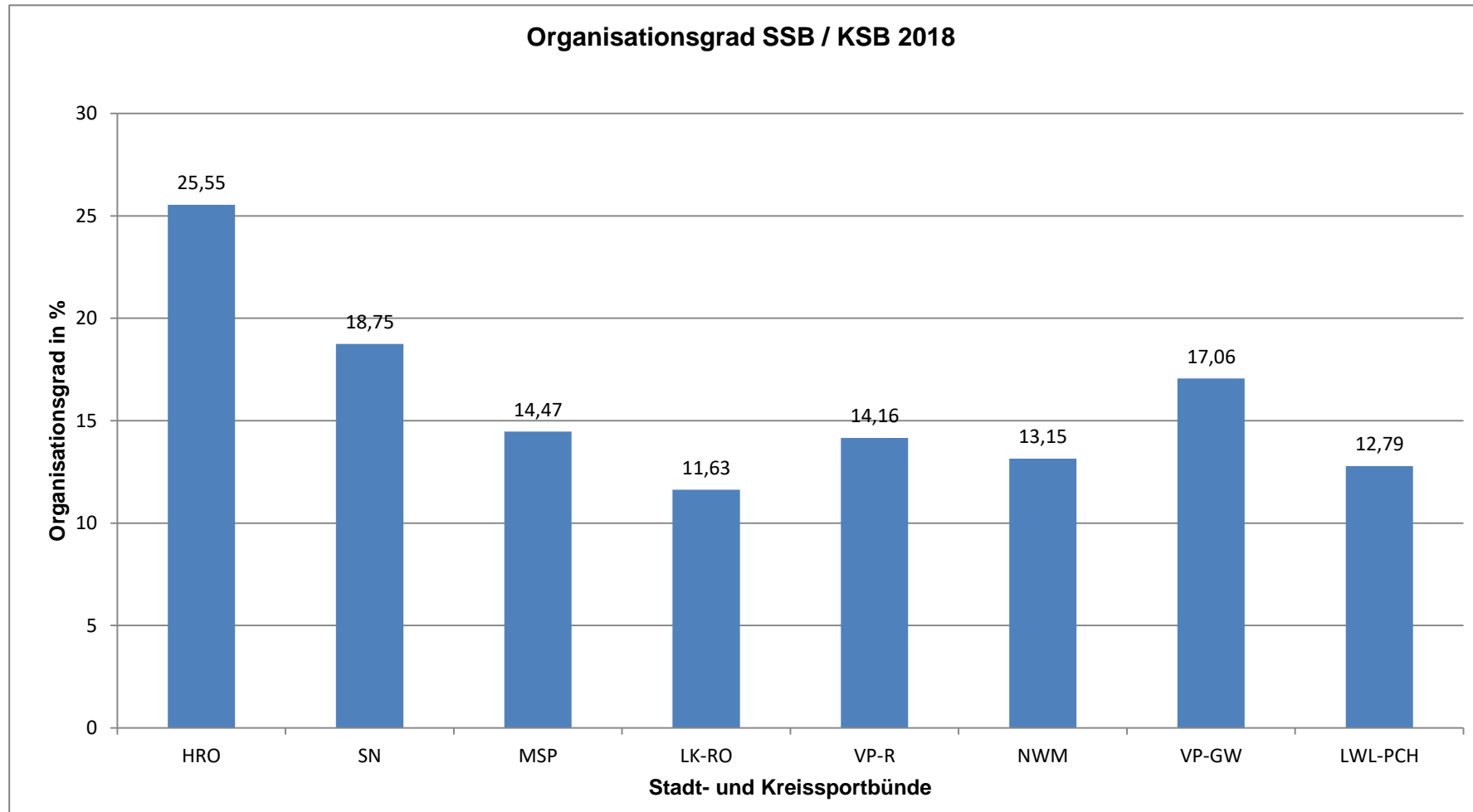
Entwicklung des Organisationsgrades in den Stadt- und Kreissportbänden



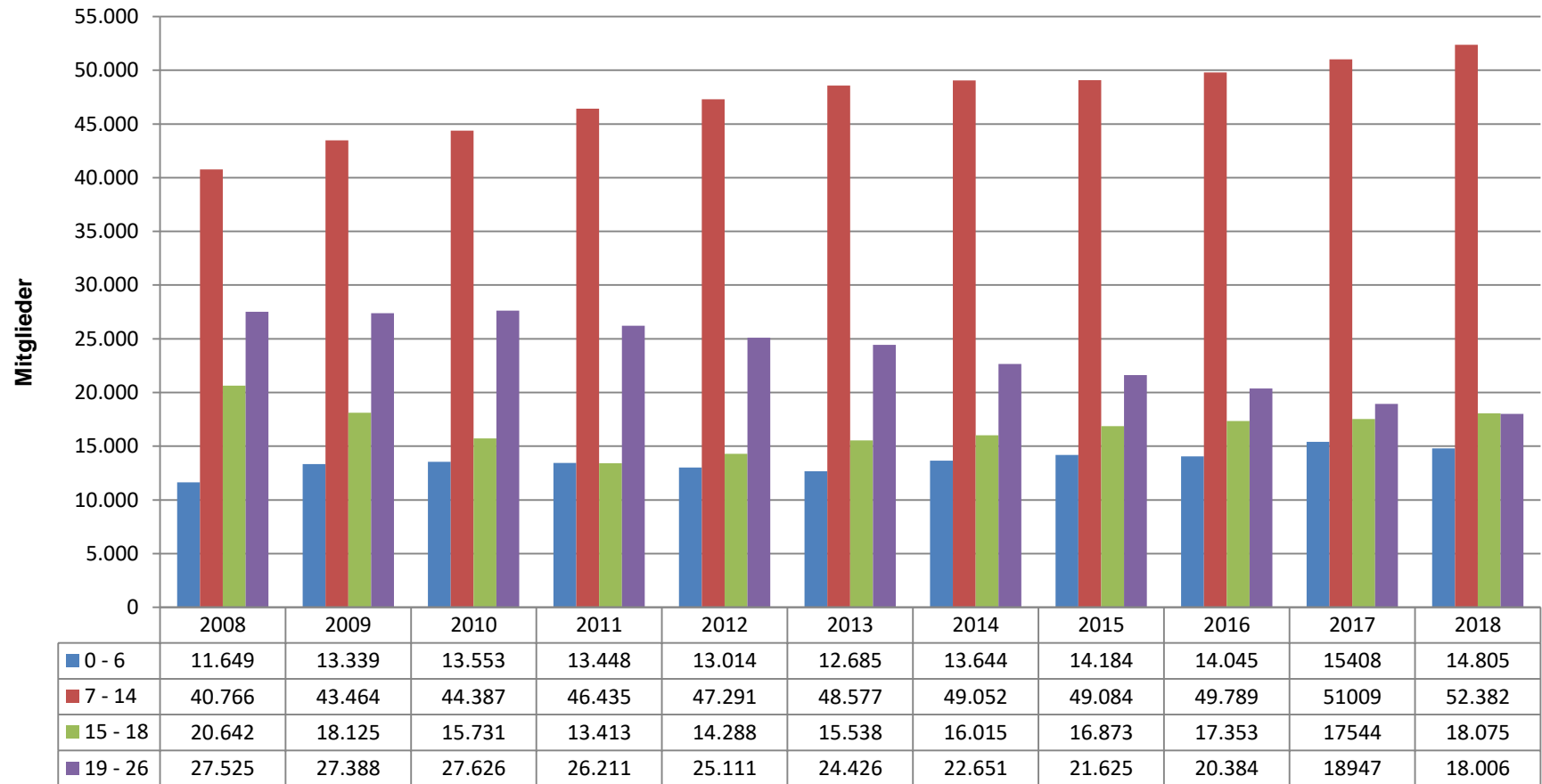
Stadt- und Kreissportbünde

Entwicklung des Organisationsgrades von 1995 bis 2018
- jährliche Zuwächse -

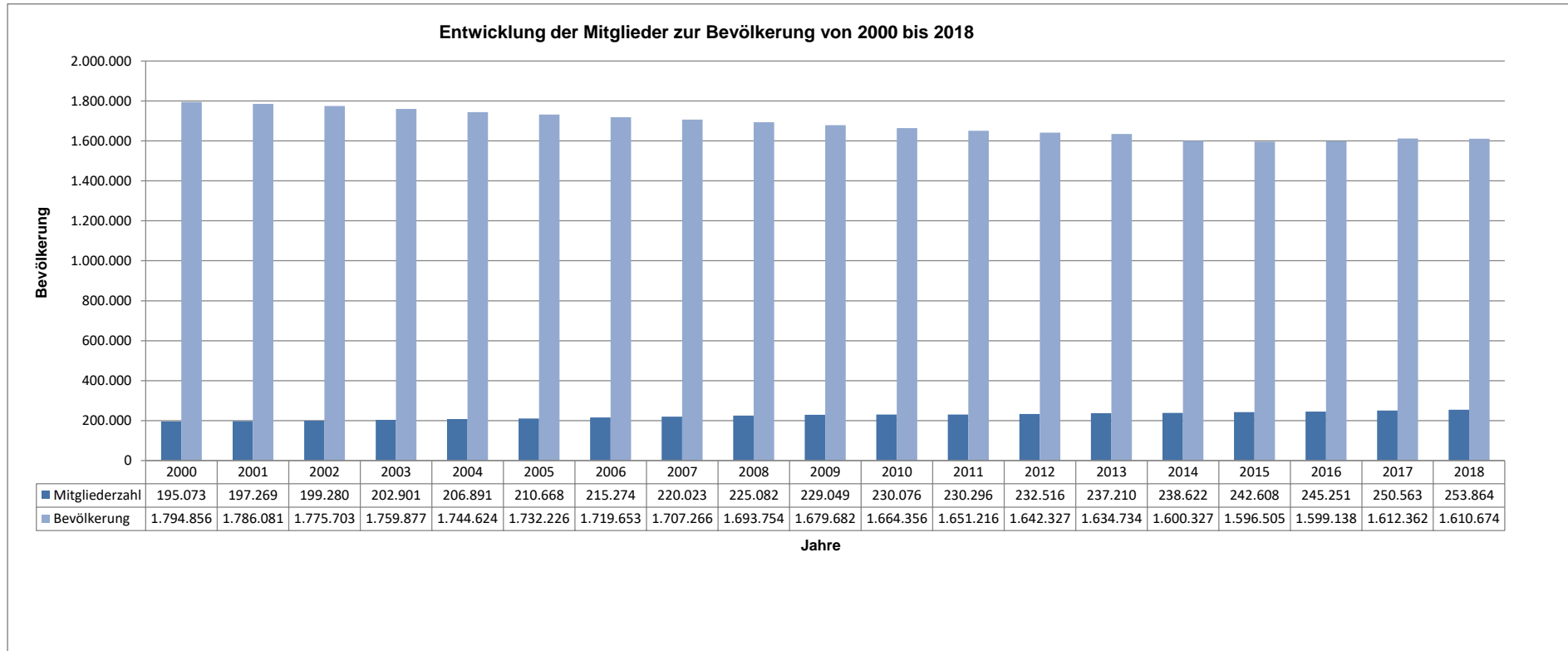




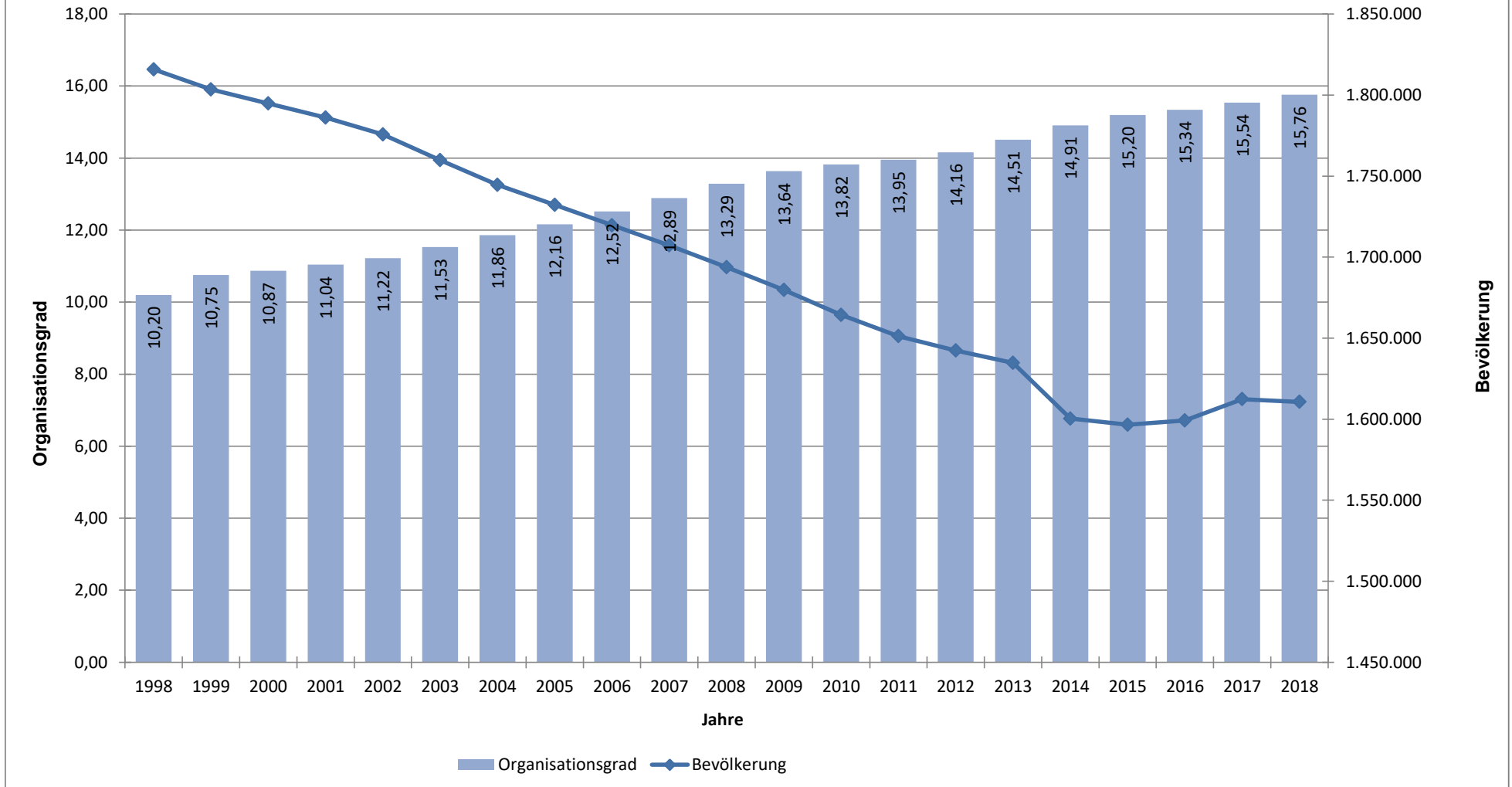
Mitgliederentwicklung im Kinder- und Jugendsport bis 26 Jahre von 2008 - 2018



Landessportbund Mecklenburg-Vorpommern e.V.
Statistikauswertung 2018



Organisationsgrad im LSB zum Verhältnis der Bevölkerungsentwicklung



Landessportbund Mecklenburg-Vorpommern e.V.
Statistikauswertung 2018

